

Общество с ограниченной ответственностью
«Кадастровый центр»

660125, г. Красноярск, пр. Комсомольский, 18, офис 324

Ф-л Сибирский ПАО Банк "ФК Открытие"

ИНН 2465265797 / КПП 246601001 / БИК 045004867

Р/с 40702810295240025176

тел.: +7 (391) 205-07-37

kadastr_centra@bk.ru

ДОКУМЕНТАЦИЯ ПО ПЛАНИРОВКЕ ТЕРРИТОРИИ

Проект планировки и межевания территории

Проект межевания территории

Проект межевания территории по объекту: «Гипермаркет «Магнит»,
расположенный по адресу: Российская Федерация, Республика Хакасия,
г. Саяногорск, ул. Шушенская, 10а. Реконструкция автомобильной дороги с
целью установления остановочного пункта общественного транспорта и
разворотной площадки автобусов»

г. Красноярск, 2019 г.



«Кадастровый центр»

660125, г. Красноярск, пр. Комсомольский, 18, офис 324

Ф-л Сибирский ПАО Банк "ФК Открытие"

ИНН 2465265797 / КПП 246601001 / БИК 045004867

Р/с 40702810295240025176

тел.: +7 (391) 205-07-37

kadastr_centra@bk.ru

ДОКУМЕНТАЦИЯ ПО ПЛАНИРОВКЕ ТЕРРИТОРИИ

Проект планировки и межевания территории

Проект межевания территории

Проект межевания территории по объекту: «Гипермаркет «Магнит», расположенный по адресу: Российская Федерация, Республика Хакасия, г. Саяногорск, ул. Шушенская, 10а. Реконструкция автомобильной дороги с целью установления остановочного пункта общественного транспорта и разворотной площадки автобусов»

Директор

Зайцев А.В.

Руководитель проекта

Рыбальченко Д.В.

г. Красноярск, 2019 г.

Содержание

Раздел 1 «Основная часть проекта межевания территории. Текстовая часть»

Введение

1. Перечень и сведения о площади образуемых земельных участков. в том числе возможные способы их образования.....5
2. Перечень и сведения о площади образуемых земельных участков которые будут отнесены к территориям общего пользования или имуществу общего пользования в том числе в отношении которых предполагаются резервирование и (или) изъятие для государственных или муниципальных нужд.....6
3. Вид разрешенного использования образуемых земельных участков.....6
4. Сведения о границах территории, в отношении которой утвержден проект межевания.....6

Приложения

Раздел 2 «Основная часть проекта межевания территории. Чертежи межевания территории.

- 1.Чертеж межевания территории. Утверждаемая часть
- 2.Чертеж межевания территории. Обосновывающая часть

Инв. № подл.	Подп. и дата	Взаи. инв. №										
Изм.	Кол.	Лист	№ до	Подп.	Дата							
Содержание тома						Стадия	Лист	Листов				
						П	1	3				
						ООО«Кадастровый центр»						

Введение

Проект выполнен в соответствии со следующей документацией:

Проект межевания осуществляется на основании Градостроительного кодекса РФ статьи 43.

Подготовка проекта межевания территории осуществляется в соответствии с системой координат используемой для ведения государственного кадастра недвижимости.

Подготовка проекта межевания территории осуществляется на основании постановления о разработке проекта планировки и межевания территории

В составе проекта выполнен чертеж межевания территории на котором отображены:

- 1) красные линии;
- 2) границы изменяемых земельных участков;
- 3) границы образуемых земельных участков;
- 4) границы зон действия публичных сервитутов;
- 5) границы зон с особыми условиями использования территорий;
- 6) охранные зоны инженерных сетей.

Территории объектов культурного наследия на проектируемой территории отсутствуют.

В составе проекта выполнен чертеж межевания территории и пояснительная записка в соответствии с Техническим заданием.

Предложения проекта межевания.

Принципы подготовки проекта межевания территории.

Для проекта межевания Градостроительным кодексом РФ статьёй 43 установлено следующее:

1. Подготовка проектов межевания территорий осуществляется применительно к застроенным и подлежащим застройке территориям расположенным в границах элементов планировочной структуры.

2. Проект межевания территории разрабатывается в целях определения местоположения границ образуемых и изменяемых земельных участков.

3. Подготовка проектов межевания территорий осуществляется в составе проектов планировки территорий или в виде отдельного документа.

4. При подготовке проекта межевания территории определение

Изн. № подл.	Подп. и дата	Взаи. инв. №						
Изм.	Кол.уч	Лист	№док	Подп.	Дата	ПРОЕКТ МЕЖЕВАНИЯ ТЕРРИТОРИИ		Лист

местоположения границ образуемых и изменяемых земельных участков осуществляется в соответствии с градостроительными регламентами и нормами отвода земельных участков для конкретных видов деятельности установленными в соответствии с федеральными законами техническими регламентами.

Границы территории для размещения линейных и иных объектов установлены с учетом фактического землепользования градостроительных нормативов и правил.

В разделе 2 «Характеристика земельных участков по проекту межевания» приведены основные параметры застройки для каждого земельного участка.

Инв. № подл.	Подп. и дата	Взаи. инв. №							Лист	
										ПРОЕКТ МЕЖЕВАНИЯ ТЕРРИТОРИИ
			Изм.	Кол.уч	Лист	№док	Подп.	Дата		

Проект межевания территории

1. Перечень и сведения о площади образуемых земельных участков в том числе возможные способы их образования

Настоящим проектом межевания территории формируются земельные участки для строительства: «Гипермаркет "Магнит" расположенный по адресу: Российская Федерация Республика Хакасия г. Саяногорск ул. Шушенская 10а. Реконструкция автомобильной дороги с целью установления остановочного пункта общественного транспорта и разворотной площадки автобусов» площадью 8417 кв.м.

Земельные участки сформированы в местной системе координат кадастрового округа.

Таблица 1 – Перечень и сведения о площади земельных участков

№ П/П	Условный номер образуемого, изменяемого земельного участка	Номер кадастрового квартала и кадастровый номер исходного земельного участка	Местоположение	Категория земель	Вид разрешённого использования (КОД)	Площадь образуемого земельного участка и площадь земельного участка не требующего выполнения кадастровых работ м2	Вид права/документ-основание прав (в том числе находящиеся в стадии разработки)	Способ образования земельного участка
1	:ЗУ1	19:03:040102	Г.Саяногорск ул.Шушенская	Земли населенных пунктов	Для размещения и эксплуатации объектов автомобильного транспорта и объектов дорожного хозяйства (13.0)	5417	Проект межевания территории	образ
2	:ЗУ2					1965		
3	:ЗУ3					4		Образ

Инв. № подл.		Подп. и дата		Взаи. инв. №	

							ПРОЕКТ МЕЖЕВАНИЯ ТЕРРИТОРИИ	Лист
Изм.	Кол.уч	Лист	№док	Подп.	Дата			

№ П/П	Условный номер образуемого, изменяемого земельного участка	Номер кадастрового квартала и кадастровый номер исходного земельного участка	Местоположение	Категория земель	Вид разрешенного использования (КОД)	Площадь образуемого земельного участка и площадь земельного участка не требующего выполнения кадастровых работ м2	Вид права/документ-основание прав (в том числе находящиеся в стадии разработки)	Способ образования земельного участка
4	:ЗУ4	19:03:040202	Г.Саяногорск ул.Шушенская	Земли населенных пунктов	Для размещения и эксплуатации объектов автомобильного транспорта и объектов дорожного хозяйства (13.0)	21	Проект межевания территории	образ
5	:ЗУ5					535		
6	1447:ЧЗУ1	19:03:040102				166		образо- вание части
7	1446:ЧЗУ1	19:03:040102				49		
8	1449:ЧЗУ1	19:03:040102				18		
9	1449:ЧЗУ2	19:03:040102				7		
10	1448:ЧЗУ1	19:03:040102				235		

2. Перечень и сведения о площади образуемых земельных участков которые будут отнесены к территориям общего пользования или имуществу общего пользования в том числе в отношении которых предполагаются резервирование и (или) изъятие для государственных или муниципальных нужд

Резервирование и (или) изъятие земельных участков для государственных или муниципальных нужд настоящим проектом не предусмотрено.

3. Вид разрешенного использования образуемых земельных участков

Вид разрешенного использования земельных участков - Для размещения и эксплуатации объектов автомобильного транспорта и объектов дорожного хозяйства (13.0).

Изм. №	Изм. №	Изм. №
Изм. №	Изм. №	Изм. №
Изм. №	Изм. №	Изм. №

Изм.	Кол.уч.	Лист	№док	Подп.	Дата	ПРОЕКТ МЕЖЕВАНИЯ ТЕРРИТОРИИ	Лист
------	---------	------	------	-------	------	-----------------------------	------

4. 1.3 Сведения о границах территории в отношении которой утвержден проект межевания

Зона планируемого размещения сформирована в местной системе координат кадастрового округа МСК 166

№	X	Y
1	2017844	3469843
2	2017999	3470267
3	2018175	3470538
4	2018294	3470705
5	2018309	3470704
6	2018392	3470645
7	2018433	3470702
8	2018331	3470773
9	2018390	347092
10	2019217	3472102
11	2019094	3472188
12	2019035	3472145
13	2019035	3472145
14	2018963	3472136
15	2018963	3472136
16	2018895	3472159
17	201884	3472198
18	2018829	3472214
19	2018824	3472231
20	2018822	347225
21	2018824	3472258
22	2018833	3472276
23	2018696	347208
24	2018181	347134
25	201793	347098
26	2017946	3470998
27	2017965	3471011
28	2017988	347102
29	2018012	3471022
30	2018024	3471022
31	2018035	3471019
32	2018058	3471011
33	2018092	3470988
34	201812	3470955
35	2017806	3470524
36	2017806	3470524
37	2017503	3470169
38	2017443	3470221
39	2017423	3470199
40	2017507	3470127
41	2017529	3470108
42	2017505	347008
43	2017844	3469843

Изм. №	Изм. №	Изм. №
Изм. №	Изм. №	Изм. №
Изм. №	Изм. №	Изм. №

Изм.	Кол.уч.	Лист	№док	Подп.	Дата

ПРОЕКТ МЕЖЕВАНИЯ ТЕРРИТОРИИ

Лист

ПРИЛОЖЕНИЯ

							Лист
Изм.	Кол.уч.	Лист	№док	Подп.	Дата		

Приложение **Каталог координат формируемых земельных участков**

:ЗУ1 площадь 5417 кв.м.		
№	X	Y
1	201750,47	347008,04
2	201752,90	347010,80
3	201750,66	347012,71
4	201748,09	347014,91
5	201749,81	347017,38
6	201756,26	347026,59
7	201758,66	347024,92
8	201764,61	347033,42
9	201762,22	347035,09
10	201780,58	347052,37
11	201809,73	347092,39
12	201811,98	347095,47
13	201811,08	347096,54
14	201812,42	347098,37
15	201799,73	347107,67
16	201801,44	347110,13
17	201801,86	347110,72
18	201805,17	347115,46
19	201808,20	347119,84
20	201808,56	347120,34
21	201808,94	347120,89
22	201808,94	347120,89
23	201807,83	347118,79
24	201807,44	347117,63
25	201807,11	347115,20
26	201807,40	347112,84
27	201808,22	347110,72
28	201808,91	347109,56
29	201809,62	347108,63
30	201810,45	347107,76
31	201811,38	347107,04
32	201814,24	347105,03
33	201817,98	347103,74
34	201820,18	347106,72

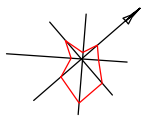
35	201829,48	347119,47
36	201829,04	347122,27
37	201821,20	347127,99
38	201816,39	347131,48
39	201818,06	347133,98
40	201821,34	347131,58
41	201822,96	347130,41
42	201830,81	347124,69
43	201833,60	347125,13
44	201846,08	347142,25
45	201848,62	347140,48
46	201851,01	347138,81
47	201864,91	347129,08
48	201838,97	347092,03
49	201833,13	347077,31
50	201841,13	347071,71
51	201836,40	347066,48
52	201830,86	347070,36
53	201828,75	347070,82
54	201817,65	347054,97
55	201799,86	347026,73
56	201799,47	347025,67
57	201757,08	346978,82
58	201752,96	346983,32
59	201744,84	346988,95
60	201737,12	346991,81
61	201728,77	346992,96
62	201725,71	346998,73
63	201726,20	346999,01
64	201731,54	346995,90
65	201735,16	346997,85
66	201735,82	346997,39
67	201736,99	346999,07
68	201750,47	347008,04
:ЗУ2 площадь 1965 кв.м.		
№	X	Y

1	201851,17	347150,91
2	201855,30	347156,58
3	201856,09	347156,00
4	201886,78	347198,19
5	201889,37	347201,76
6	201888,98	347204,04
7	201884,02	347210,00
8	201882,44	347211,08
9	201881,39	347211,53
10	201880,22	347211,92
11	201879,09	347212,14
12	201877,85	347212,22
13	201876,67	347212,18
14	201875,44	347211,96
15	201874,32	347211,60
16	201873,22	347211,15
17	201872,19	347210,50
18	201871,26	347209,79
19	201870,39	347208,96
20	201869,63	347207,98
21	201868,47	347206,37
22	201878,54	347220,83
23	201881,38	347218,83
24	201883,43	347217,39
25	201886,08	347215,53
26	201904,34	347202,68
27	201910,07	347210,87
28	201904,19	347215,07
29	201909,36	347218,79
30	201909,36	347218,79
31	201909,36	347218,80
32	201916,55	347213,76
33	201921,69	347210,17
34	201921,32	347209,66
35	201870,65	347137,28
36	201851,17	347150,91
:ЗУЗ площадь 4 кв.м		
№	X	Y
1	201742,30	347019,85

2	201744,25	347022,13
3	201745,23	347021,29
4	201744,17	347019,77
5	201743,50	347018,82
6	201742,30	347019,85
:ЗУ4 площадь 21 кв.м.		
№	X	Y
1	201843,25	347070,23
2	201839,23	347064,49
3	201836,40	347066,48
4	201841,13	347071,71
5	201843,25	347070,23
:ЗУ5 площадь 535 кв.м.		
№	X	Y
1	201757,07	346978,82
2	201757,26	346978,61
3	201759,56	346975,27
4	201762,84	346968,30
5	201764,80	346957,74
6	201765,92	346971,46
7	201769,42	346985,08
8	201772,25	346991,54
9	201781,94	346986,26
10	201784,48	346984,47
11	201799,47	347025,67
12	201757,08	346978,82
19:03:040102:1449:ЧЗУ1		
площадь 18 кв.м.		
№	X	Y
1	201743,50	347018,82
2	201744,17	347019,77
3	201745,23	347021,29
4	201749,81	347017,38
5	201748,08	347014,91
6	201743,50	347018,82
19:03:040102:1449:ЧЗУ2		
площадь 7 кв.м.		
№	X	Y
1	201764,61	347033,42

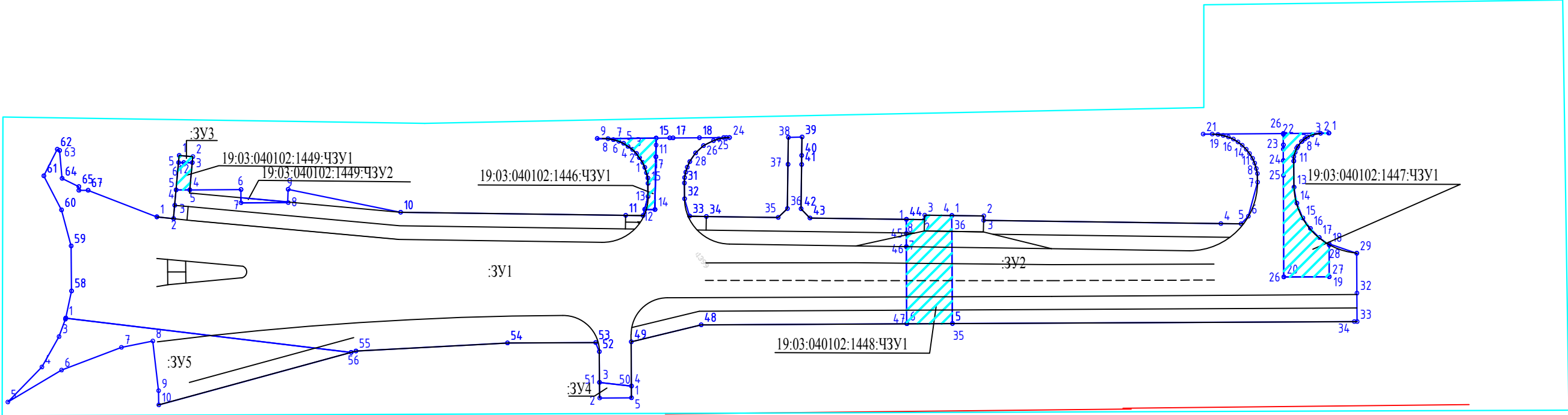
2	201764,48	347033,51
3	201757,71	347025,58
4	201758,66	347024,92
5	201764,61	347033,42
19:03:040102:1446:ЧЗУ1		
площадь 49 кв.м.		
№	X	Y
1	201801,07	347102,16
2	201802,44	347102,17
3	201803,54	347101,90
4	201804,71	347101,51
5	201805,84	347101,08
6	201806,84	347100,45
7	201809,21	347098,79
8	201811,08	347096,54
9	201812,42	347098,37
10	201803,04	347105,24
11	201799,73	347107,67
12	201792,31	347097,02
13	201793,71	347098,94
14	201794,58	347099,77
15	201795,54	347100,53
16	201796,54	347101,13
17	201797,64	347101,57
18	201798,79	347101,99
19	201799,99	347102,16
19:03:040102:1448:ЧЗУ1		
площадь 235 кв.м.		
№	X	Y
1	201846,08	347142,25
2	201848,44	347145,49
3	201847,64	347146,07

4	201851,17	347150,91
5	201870,65	347137,28
6	201864,91	347129,08
7	201851,01	347138,81
8	201846,08	347142,25
19:03:040102:1447:ЧЗУ1		
площадь 166 кв.м.		
№	X	Y
1	201884,26	347229,04
2	201883,25	347227,53
3	201882,43	347225,84
4	201882,24	347224,76
5	201882,20	347223,98
6	201882,28	347223,07
7	201882,71	347221,80
8	201882,88	347221,36
9	201883,40	347220,56
10	201884,00	347219,78
11	201884,82	347219,21
12	201889,54	347215,91
13	201892,77	347214,42
14	201896,18	347213,60
15	201899,01	347213,63
16	201901,76	347214,06
17	201904,39	347214,92
18	201910,07	347210,87
19	201904,34	347202,68
20	201883,43	347217,39
21	201878,54	347220,83
22	201884,26	347229,04

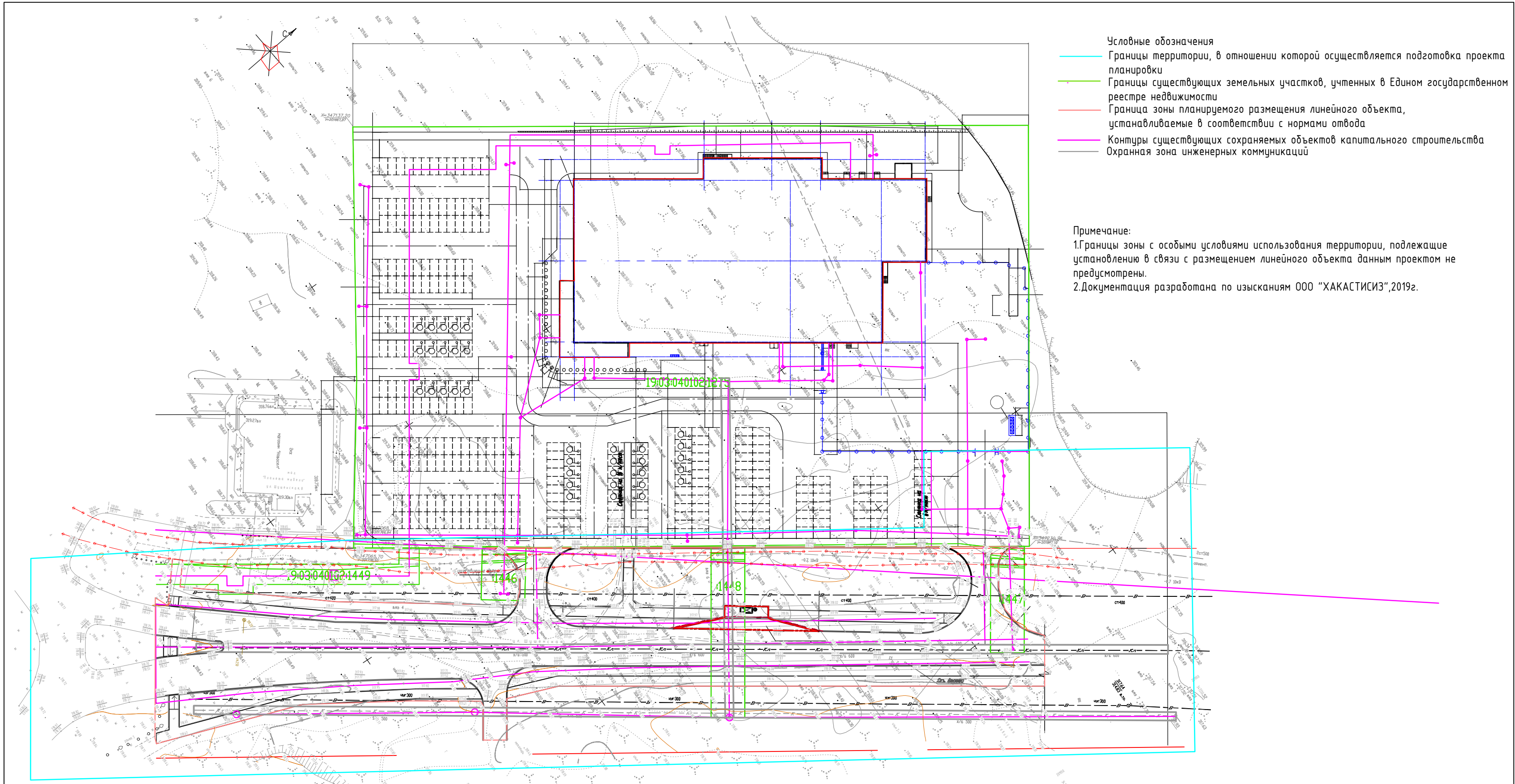


- Условные обозначения:
- Земельные участки, формируемые под постоянный земельный отвод
 - Условные номера образуемых земельных участков
 - Красные линии существующие
 - Границы территории, в отношении которой осуществляется подготовка проекта планировки
 - Публичный сервитут
 - Границы планируемых и существующих элементов планировочной структуры

Примечание
- Красные линии проектом не устанавливаются



						Гипермаркет «Магнит», расположенный по адресу: Российская Федерация, Республика Хакасия, г. Саяногорск, ул. Шушенская, 10а. Реконструкция автомобильной дороги с целью установления остановочного пункта общественного транспорта и разворотной площадки автобусов				
Изм.	Кол. уч.	Лист	№ док.	Подпись	Дата					
Инженер		Потехина А.В.			11.2019	Документация по планировки территории		Стадия	Лист	Листов
								ПМТ	1	1
						Чертеж межевания территории(утверждаемый) М 1:1000		ООО "Кадастровый центр"		



- Условные обозначения
- Границы территории, в отношении которой осуществляется подготовка проекта планировки
 - Границы существующих земельных участков, учтенных в Едином государственном реестре недвижимости
 - Граница зоны планируемого размещения линейного объекта, устанавливаемые в соответствии с нормами отвода
 - Контуры существующих сохраняемых объектов капитального строительства
 - Охранная зона инженерных коммуникаций

Примечание:
1. Границы зоны с особыми условиями использования территории, подлежащие установлению в связи с размещением линейного объекта данным проектом не предусмотрены.
2. Документация разработана по изысканиям ООО "ХАКАСТИСИЗ", 2019г.

						Гипермаркет «Магнит», расположенный по адресу: Российская Федерация, Республика Хакасия, г. Саяногорск, ул. Шушенская, 10а. Реконструкция автомобильной дороги с целью установления остановочного пункта общественного транспорта и разворотной площадки автобусов			
Изм.	Лист	№ док.	Подпись	Дата					
Инженер	Потехина А.В.			11.2019	Документация по планировки территории	Стадия	Лист	Листов	
						ПМТ	1	1	
					Чертеж межевания территории (Обосновывающий) М 1000	ООО "Кадастровый центр"			