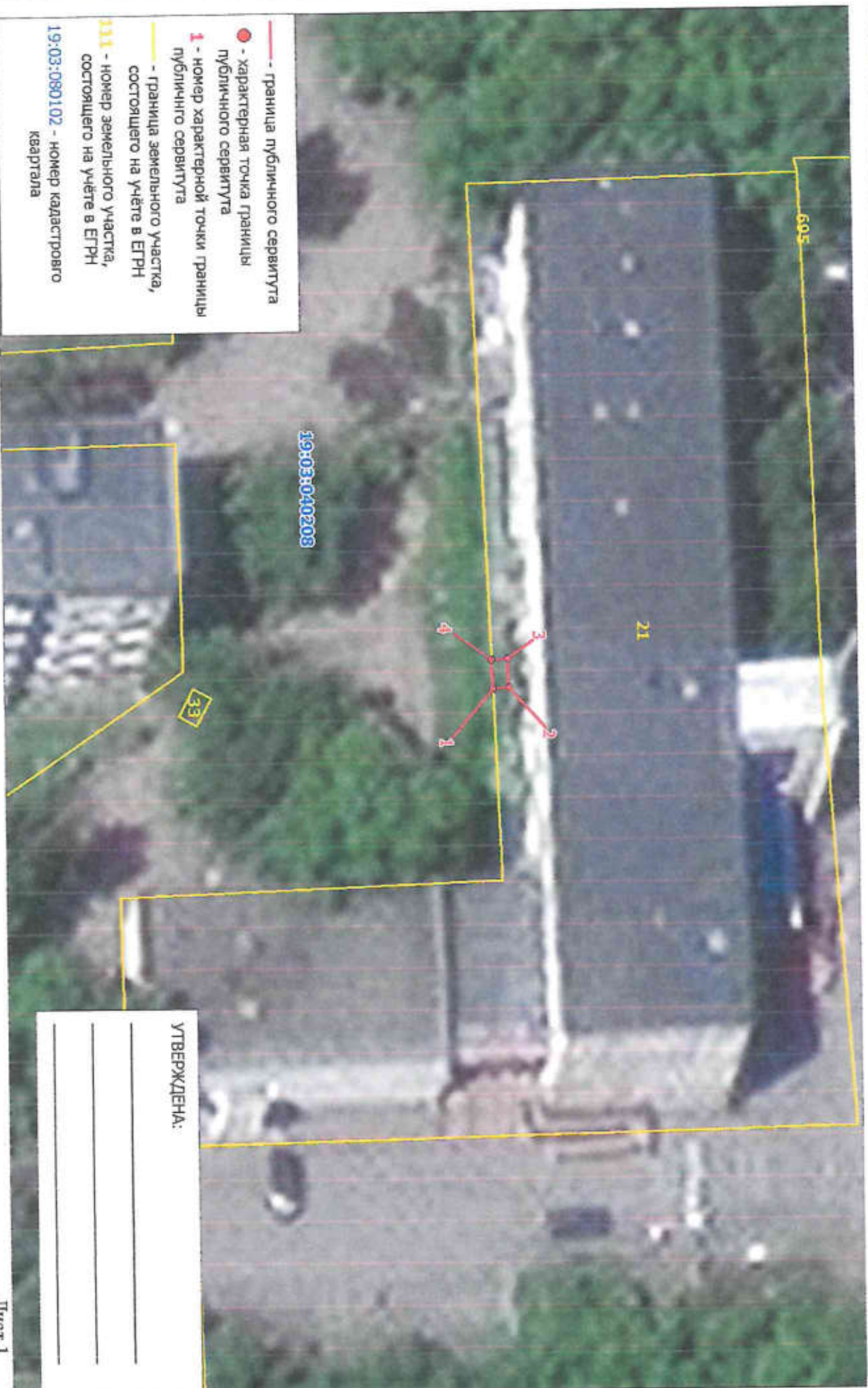


Схема расположения границ публичного сервитута на кадастровом плане территории

Объект, для которого устанавливается публичный сервитут: КЛ 0.4кв ТП 1-12-1до А 60
Местоположение: республика Хакасия, г. Саяногорск



УТВЕРЖДЕНА:

КАТАЛОГ КООРДИНАТ
границ публичного сервитута

Номер точки	Название точки	Дирекцион-ные углы	Расстояние (м)	Координаты	
				X	Y
1	1-2	356 23 29	1.11	344601.330	202133.450
2	2-3	266 33 58	2.00	344602.440	202133.380
3	3-4	176 23 29	1.11	344602.320	202131.380
4	4-1	86 33 58	2.00	344601.210	202131.450

Площадь публичного сервитута S = 2 кв. м.

Периметр публичного сервитута P = 6,22 м.

Перечень земельных участков, в отношении которых устанавливается публичный сервитут

Катастровый номер земельного участка	Адрес земельного участка
19:03:040208:21	Республика Хакасия, г. Саяногорск, ул. Дорожная, 60

Схема расположения границ публичного сервитута на кадастровом плане территории

Объект, для которого устанавливается публичный сервитут: КЛ 0.4кв ТП 1-12-1А0 А 61
Местоположение: республика Хакасия, г. Саяногорск



- граница публичного сервитута
- - характеристическая точка границы публичного сервитута
- 1 - номер характеристической точки границы публично сервитута
- граница земельного участка, состоящего на учёте в ЕГРН
- 111 - номер земельного участка, состоящего на учёте в ЕГРН
- 19:03:080102 - номер кадастрового квартала

Масштаб 1:700

УТВЕРЖДЕНА:

КАТАЛОГ КООРДИНАТ

границ публичного сервитута

Номер точки	Название точки	Дирекцион-ные углы	Расстояние (м)	Координаты	
				X	Y
1	1-2	87 39 45	0.98	344579.160	202116.660
2	2-3	174 31 25	6.81	344579.200	202117.640
3	3-4	163 14 29	11.13	344572.420	202118.290
4	4-5	130 40 29	0.84	344561.760	202121.500
5	5-6	178 43 2	2.68	344561.210	202122.140
6	6-7	310 34 55	3.21	344558.530	202122.200
7	7-8	343 10 42	9.43	344560.620	202119.760
8	8-9	357 46 0	3.59	344569.650	202117.030
9	9-1	357 46 30	5.92	344573.240	202116.890

Площадь публичного сервитута $S = 34$ кв. м.

Периметр публичного сервитута $P = 44.59$ м.

Перечень земельных участков, в отношении которых устанавливается публичный сервитут

Катастровый номер земельного участка	Адрес земельного участка
19:03:040208:1094	Республика Хакасия, город Саяногорск, мкр. Комсомольский, 61

Схема расположения границ публичного сервитута на кадастровом плане территории

Объект, для которого устанавливается публичный сервитут: КЛ 0.4кв ТП 1-12-1А0 А 76 п.3
Местоположение: республика Хакасия, г. Саяногорск



Масштаб 1:700

Лист 1

УТВЕРЖДЕНА:

КАТАЛОГ КООРДИНАТ

границы публичного сервитута

Номер точки	Название точки	Дирекцион-ные углы	Расстояние (м)	Координаты	
				X	Y
Контур 1					
1	1-2	266 39 11	1.71	344509.550	202034.130
2	2-3	269 1 30	0.29	344509.450	202032.420
3	3-4	181 24 46	4.46	344509.440	202032.130
4	4-5	84 36 0	2.02	344504.960	202032.020
5	5-6	47 26 2	34.30	344505.170	202034.030
Контур 2					
6	6-7	316 26 38	0.04	344528.370	202059.290
7	7-8	316 25 12	1.71	344528.980	202059.710
8	8-9	264 38 46	25.08	344530.220	202057.530
9	9-10	181 21 54	12.59	344527.060	202032.560
10	10-11	86 49 12	0.36	344515.290	202032.260
11	11-12	86 11 9	1.65	344515.310	202032.620
12	12-13	1 20 45	10.64	344515.420	202034.270
13	13-1	181 21 11	16.51	344526.060	202034.520

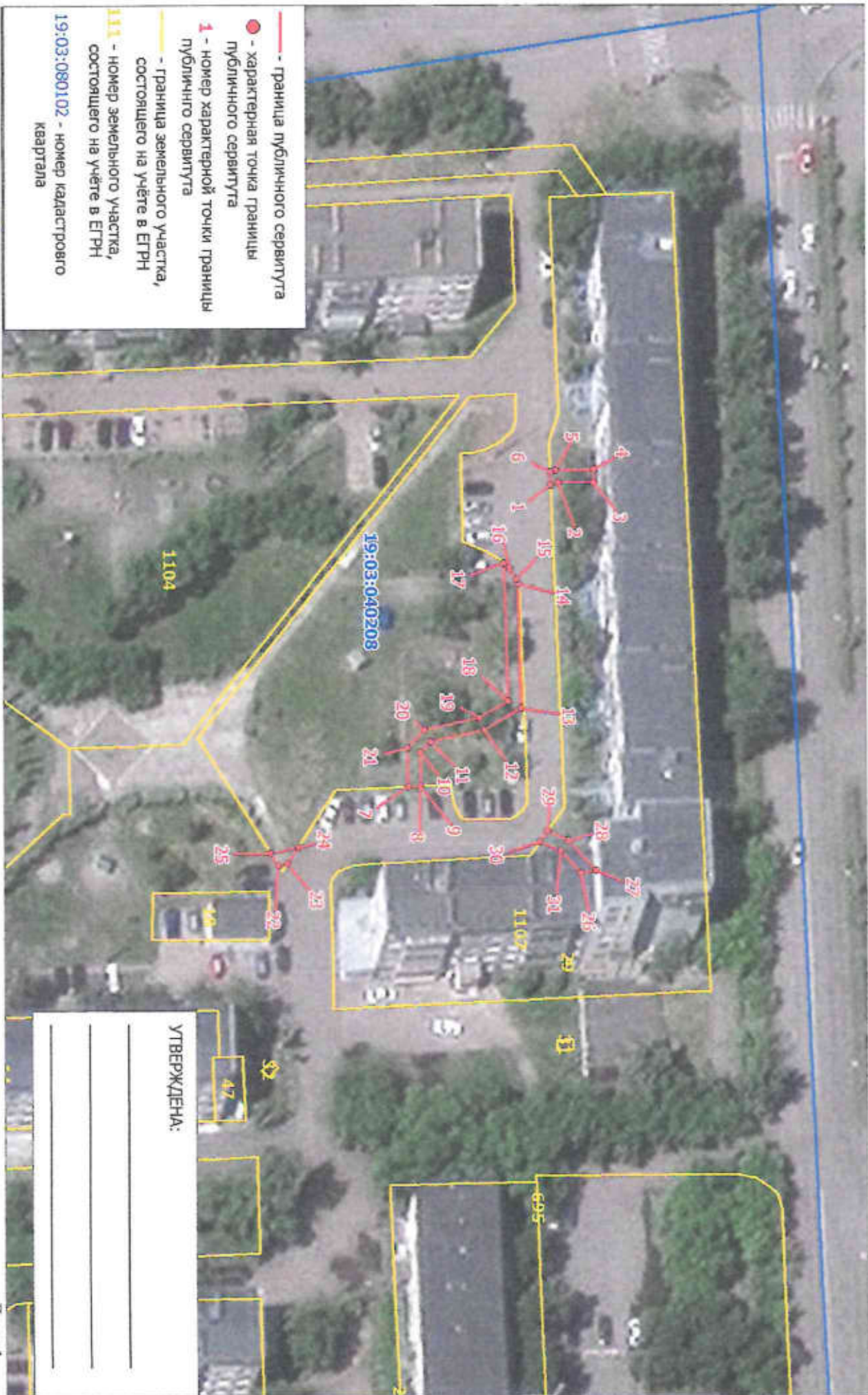
Площадь публичного сервитута S = 82 кв. м.

Перечень земельных участков, в отношении которых устанавливается публичный сервитут

Кадастровый номер земельного участка	Адрес земельного участка
19:03:040208:1103	Республика Хакасия, г. Саяногорск, мкр. Комсомольский, 76

Схема расположения границ публичного сервитута на кадастровом плане территории

Объект, для которого устанавливается публичный сервитут: КП 0.4кв ТП 1-12-1до д 74
Местоположение: республика Хакасия, г. Саяногорск



КАТАЛОГ КООРДИНАТ

границ публичного сервитута

Номер точки	Название точки	Дирекцион-ные углы	Расстояние (м)	Координаты	
				X	Y
1	1-2	341 15 31	1.18	344622.670	201988.290
2	2-3	358 10 19	5.64	344623.790	201987.910
3	3-4	268 16 53	2.00	344629.430	201987.730
4	4-5	178 4 17	5.94	344629.370	201985.730
5	5-6	161 10 31	0.93	344623.430	201985.930
6	6-7	113 20 8	54.30	344622.550	201986.230
Контур 2					
7	7-8	356 12 19	1.96	344601.040	202036.090
8	8-9	0 0 0	0.03	344603.000	202035.960
9	9-10	268 21 25	5.23	344603.030	202035.960
10	10-11	311 55 8	2.50	344602.890	202030.730
11	11-12	346 49 13	8.60	344604.550	202028.870
12	12-13	328 24 13	6.68	344612.920	202026.910
13	13-14	267 22 57	19.49	344618.610	202023.410
14	14-15	253 36 37	0.71	344617.720	202003.940
15	15-16	236 47 36	1.97	344617.520	202003.260
16	16-17	226 18 7	1.24	344616.440	202001.610
17	17-18	87 25 51	21.64	344615.580	202000.710
18	18-19	148 31 23	5.17	344616.550	202022.330
19	19-20	166 45 34	8.91	344612.140	202025.030
20	20-21	131 47 29	3.92	344603.470	202027.070
21	21-22	136 44 40	27.41	344600.860	202029.990
Контур 3					
22	22-23	346 53 26	1.50	344580.900	202048.770
23	23-24	302 30 55	2.98	344582.360	202048.430
24	24-25	167 13 49	4.39	344583.960	202045.920
25	25-26	2 33 47	48.75	344579.680	202046.890
Контур 4					
26	26-27	349 18 22	2.37	344628.380	202049.070
27	27-28	226 48 7	6.30	344630.710	202048.630
28	28-29	203 10 40	3.63	344626.400	202044.040
29	29-30	124 14 3	2.04	344623.060	202042.610
30	30-31	23 13 10	3.60	344621.910	202044.300
31	31-1	267 27 27	57.49	344625.220	202045.720

Площадь публичного сервитута S = 127 кв. м.

Периметр публичного сервитута P = 318,50 м.

Перечень земельных участков, в отношении которых устанавливается публичный сервитут

Кадастровый номер земельного участка	Адрес земельного участка
19:03:040208:1107	Республика Хакасия, г. Саяногорск, мкр Комсомольский, 74

КАТАЛОГ КООРДИНАТ

границ публичного сервитута

Номер точки	Название точки	Дирекцион-ные углы	Расстояние (м)	Координаты	
				X	Y
1	1-2	357 9 6	2.01	344478.420	201994.560
2	2-3	264 53 22	3.70	344480.430	201994.460
3	3-4	174 51 26	2.01	344480.100	201990.770
4	4-5	14 27 12	25.64	344478.100	201990.950
Контур 2					
5	5-6	349 35 32	3.49	344502.930	201997.350
6	6-7	350 6 43	1.11	344506.360	201996.720
7	7-8	265 24 11	2.00	344507.450	201996.530
8	8-9	170 19 18	1.31	344507.290	201994.540
9	9-10	169 28 8	3.17	344506.000	201994.760
10	10-11	24 29 57	72.83	344502.880	201995.340
Контур 3					
11	11-12	307 17 45	2.69	344569.150	202025.540
12	12-13	307 41 39	0.56	344570.780	202023.400
13	13-14	269 13 12	30.86	344571.120	202022.960
14	14-15	179 51 4	50.11	344570.700	201992.100
15	15-16	87 47 50	0.52	344520.590	201992.230
16	16-17	87 41 38	1.49	344520.610	201992.750
17	17-18	348 41 24	0.05	344520.670	201994.240
18	18-19	359 50 41	48.00	344520.720	201994.230
19	19-20	85 50 45	40.59	344568.720	201994.100
Контур 4					
20	20-21	266 16 54	7.56	344571.660	202034.580
21	21-22	269 13 32	2.22	344571.170	202027.040
22	22-23	127 30 50	3.20	344571.140	202024.820
23	23-24	86 23 10	3.81	344569.190	202027.360
24	24-1	201 54 27	98.09	344569.430	202031.160

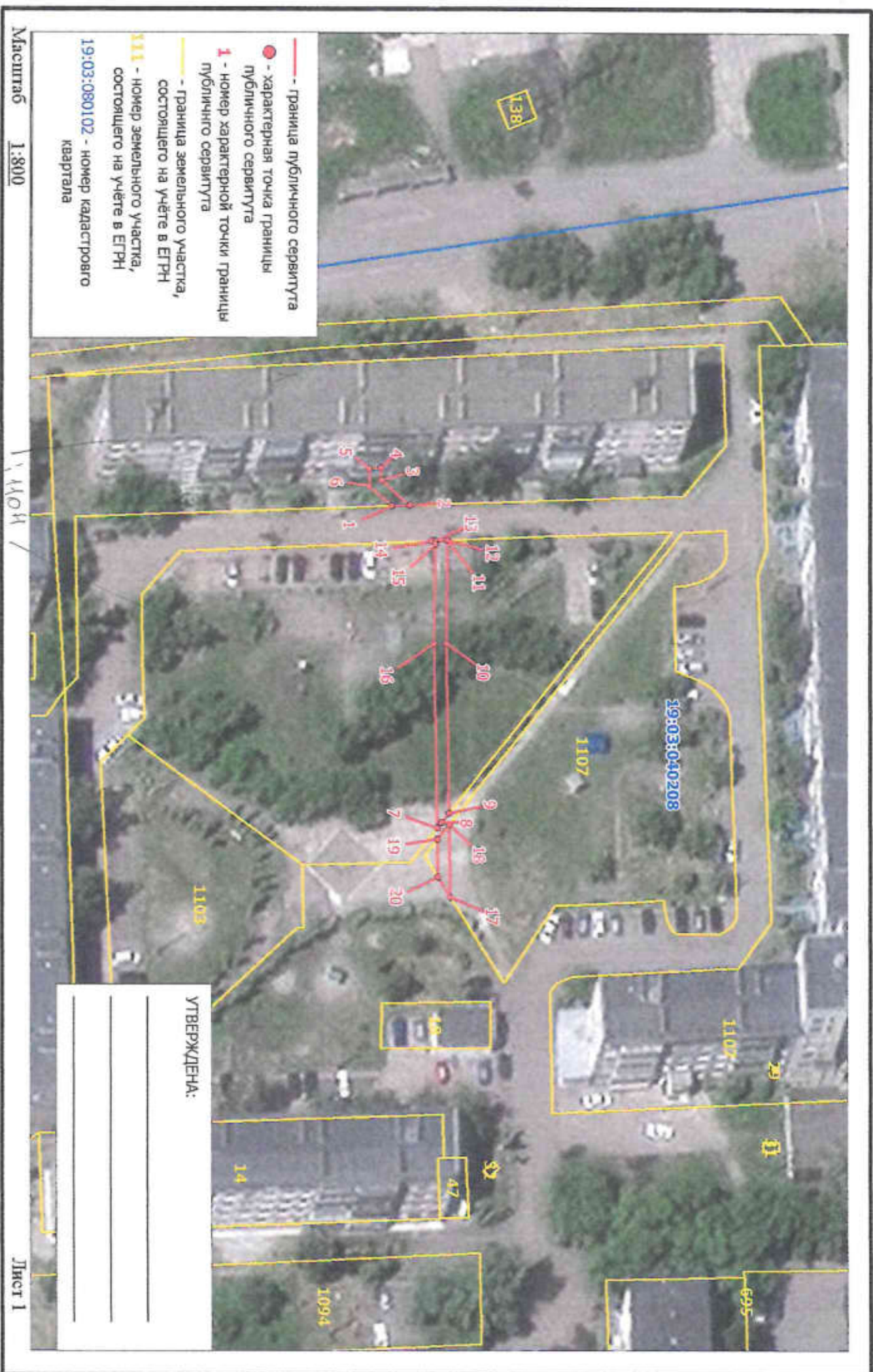
Площадь публичного сервитута S = 191 кв. м.

Перечень земельных участков, в отношении которых устанавливается публичный сервитут

Площадь части ЗУ в отношении которой устанавливается сервитут	Катастровый номер земельного участка	Адрес земельного участка
13.57 кв. м	19:03:040208:1107	Республика Хакасия, г. Саяногорск, мкр Комсомольский, 74
160.53 кв. м	19:03:040208:1104	Республика Хакасия, г. Саяногорск, Комсомольский мкр., 73
16.39 кв. м	19:03:040208:1105	Республика Хакасия, г. Саяногорск, мкр. Комсомольский, 72

Схема расположения границ публичного сервитута на кадастровом плане территории

Объект, для которого устанавливается публичный сервитут: КЛ 0.4кв ТП 1-12-1до Д 73 п3
Местоположение: республика Хакасия, г. Саяногорск



КАТАЛОГ КООРДИНАТ

границ публичного сервитута

Номер точки	Название точки	Дирекцион-ные углы	Расстояние (м)	Координаты		
				X	Y	
Контур 1						
1	1-2	357 2 57	2.91	344561.500	201971.110	
2	2-3	220 23 32	6.25	344564.410	201970.960	
3	3-4	267 45 15	2.04	344559.650	201966.910	
4	4-5	177 42 33	2.00	344559.570	201964.870	
5	5-6	87 38 48	2.92	344557.570	201964.950	
6	6-7	77 40 19	57.84	344557.690	201967.870	
Контур 2						
7	7-8	307 3 23	1.23	344570.040	202024.390	
8	8-9	307 13 31	1.93	344570.760	202023.400	
9	9-10	269 2 28	28.09	344571.950	202021.860	
10	10-11	269 35 51	17.09	344570.990	201993.790	
11	11-12	180 0 0	0.07	344570.870	201976.700	
12	12-13	176 33 58	2.00	344570.800	201976.700	
13	13-14	176 52 40	0.55	344568.800	201976.820	
14	14-15	40 31 30	0.82	344568.250	201976.850	
15	15-16	89 34 55	16.45	344568.870	201977.300	
16	16-17	85 18 35	42.07	344568.990	201993.830	
Контур 3						
17	17-18	268 3 21	12.09	344572.430	202035.760	
18	18-19	127 38 6	3.14	344572.020	202023.690	
19	19-20	88 6 10	6.34	344570.100	202026.170	
20	20-1	261 50 4	62.03	344570.310	202032.510	

Площадь публичного сервитута S = 128 кв. м.

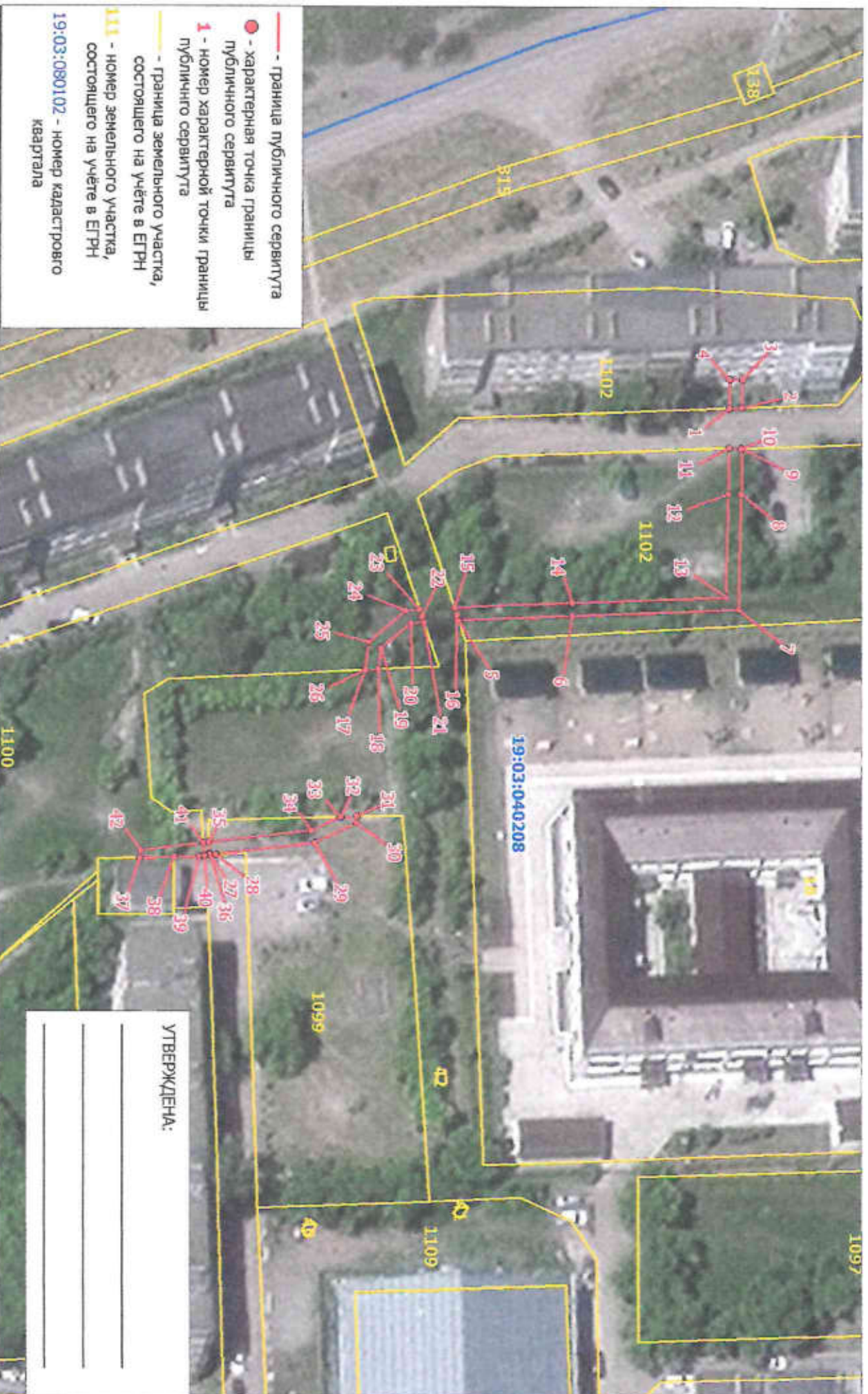
Периметр публичного сервитута P = 267.86 м.

Перечень земельных участков, в отношении которых устанавливается публичный сервитут

Площадь части ЗУ в отношении которой устанавливается сервитут	Кадастровый номер земельного участка	Адрес земельного участка
109.13 кв. м	19:03:040208:1104	Республика Хакасия, г. Саяногорск, Комсомольский мкрн., 73
18.48 кв. м	19:03:040208:1107	Республика Хакасия, г. Саяногорск, мкр Комсомольский, 74

Схема расположения границ публичного сервитута на кадастровом плане территории

Объект, для которого устанавливается публичный сервитут: КЛ 0,4кв ТП 1-12-2до А 71/72
Местоположение: республика Хакасия, г. Саяногорск



Масштаб 1:800

Лист I

КАТАЛОГ КООРДИНАТ

границ публичного сервитута

Номер точки	Название точки	Дирекцион-ные углы	Расстояние (м)	Координаты	
				X	Y
1	1-2	356 33 58	2.00	344422.590	202020.160
2	2-3	269 36 27	4.38	344424.590	202020.060
3	3-4	179 25 37	2.00	344424.560	202015.660
4	4-5	137 11 11	56.90	344422.560	202015.700
Контур 2					
5	5-6	356 32 29	17.90	344380.820	202054.370
6	6-7	356 37 46	26.03	344398.690	202053.290
7	7-8	270 3 47	18.16	344424.670	202051.760
8	8-9	269 36 3	7.18	344424.690	202033.600
9	9-10	176 25 25	0.16	344424.640	202026.420
10	10-11	180 0 0	1.84	344424.480	202026.430
11	11-12	69 36 1	7.17	344422.640	202026.430
12	12-13	90 4 13	16.28	344422.690	202033.600
13	13-14	176 39 5	24.14	344422.670	202049.880
14	14-15	176 33 32	18.49	344398.570	202051.290
15	15-16	70 5 46	1.23	344380.110	202052.400
16	16-17	147 54 0	16.69	344380.530	202053.560
17	17-18	355 58 32	1.99	344366.390	202062.430
18	18-19	276 27 19	3.29	344368.380	202062.290
19	19-20	318 18 15	6.13	344369.750	202059.020
20	20-21	354 43 49	2.07	344373.330	202054.940
21	21-22	250 13 26	0.95	344375.390	202054.750
22	22-23	250 16 39	1.13	344375.070	202053.860
23	23-24	174 48 20	2.21	344374.690	202052.800
24	24-25	138 12 55	7.56	344372.490	202053.000
25	25-26	96 29 51	4.42	344366.850	202058.040
26	26-27	128 56 36	37.86	344366.350	202062.430
Контур 4					
27	27-28	356 57 18	0.94	344342.550	202091.890
28	28-29	352 13 17	15.66	344343.490	202091.830
29	29-30	333 6 54	7.21	344359.010	202089.710
30	30-31	277 7 30	1.05	344365.440	202086.450
31	31-32	177 39 45	2.45	344365.570	202085.410
32	32-33	177 52 44	0.27	344363.120	202085.510
33	33-34	153 7 33	4.98	344362.850	202085.520
34	34-35	172 13 36	16.12	344359.410	202087.770
35	35-36	86 51 18	1.82	344342.440	202089.950
36	36-37	175 31 2	11.00	344342.540	202091.770
Контур 5					
37	37-38	357 34 28	5.43	344331.570	202092.630
38	38-39	356 40 33	3.97	344337.000	202092.400
39	39-40	352 24 19	0.76	344340.960	202092.170
40	40-41	264 51 26	2.01	344341.710	202092.070
41	41-42	172 12 50	9.89	344341.530	202090.070
42	42-1	321 54 18	115.45	344331.730	202091.410

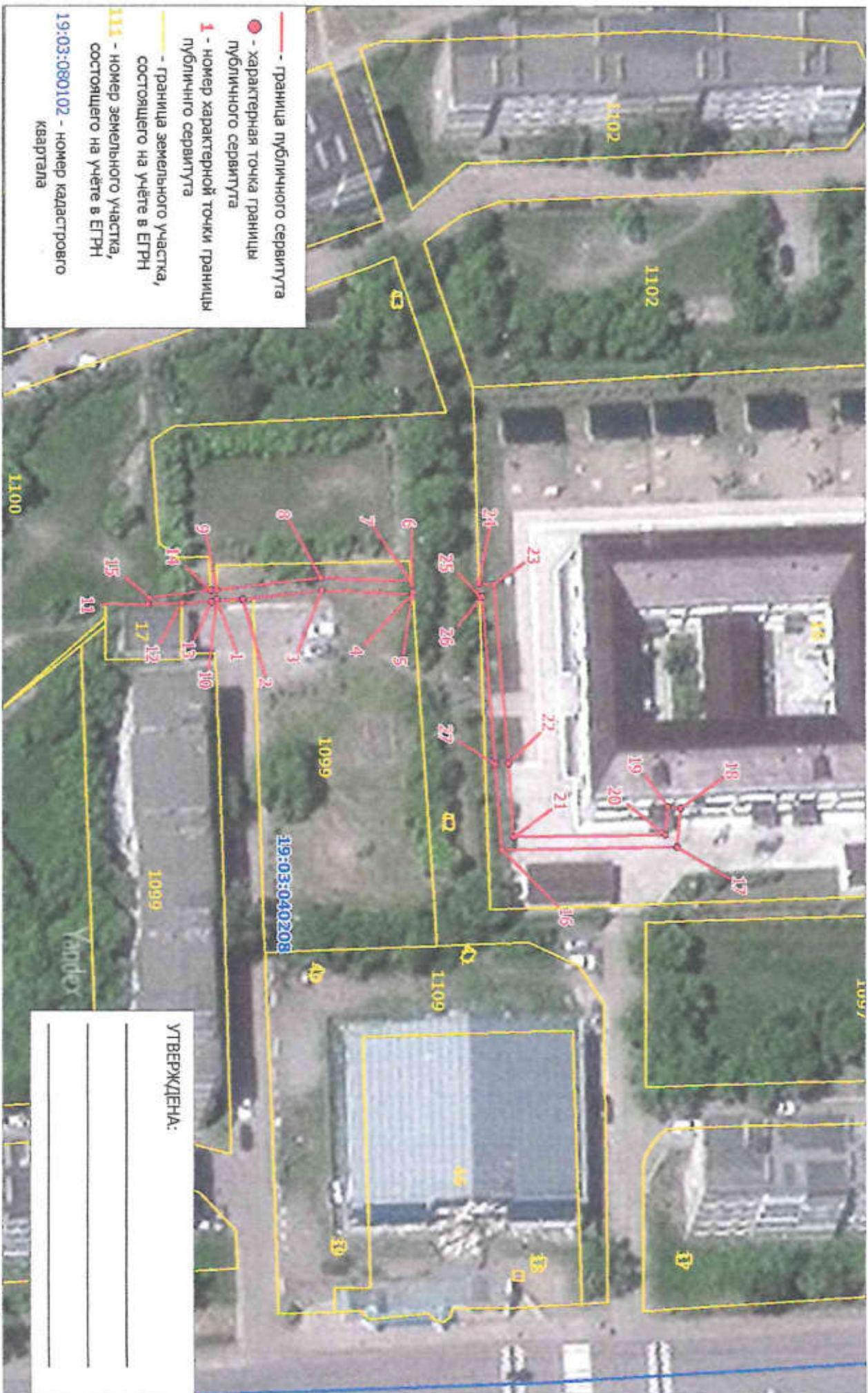
Площадь публичного сервитута S = 233 кв. м.

Перечень земельных участков, в отношении которых устанавливается публичный сервитут

Площадь части ЗУ в отношении которой устанавливается сервитут	Кадастровый номер земельного участка	Адрес земельного участка
142.84 кв. м	19:03:040208:1102	Республика Хакасия, г. Саяногорск, мкр. Комсомольский, 71
42.24 кв. м	19:03:040208:1100	Республика Хакасия, г. Саяногорск, мкр. Комсомольский, 70
46.36 кв. м	19:03:040208:1099	Республика Хакасия, г. Саяногорск, мкр. Комсомольский, 67

Схема расположения границ публичного сервитута на кадастровом плане территории

Объект, для которого устанавливается публичный сервитут: КЛ 0.4кв ТП 1-12-2-До д/с №4
Местоположение: республика Хакасия, г. Саяногорск



— граница публичного сервитута

● - характеристическая точка границы публичного сервитута

1 - номер характеристической точки границы публично сервитута

— граница земельного участка, состоящего на учёте в ЕГРН

111 - номер земельного участка, состоящего на учёте в ЕГРН

19:03:080102 - номер кадастрового квартала

19:03:040208

УТВЕРЖДЕНА:

Масштаб 1:800

Лист 1

КАТАЛОГ КООРДИНАТ

границ публичного сервитута

Номер точки	Название точки	Дирекцион-ные углы	Расстояние (м)	Координаты	
				X	Y
1	1-2	356 52 3	4.03	344342.550	202091.880
2	2-3	352 22 30	12.51	344346.570	202091.660
3	3-4	1 7 43	14.21	344358.970	202090.000
4	4-5	265 36 4	0.26	344373.180	202090.280
5	5-6	264 22 56	1.23	344373.160	202090.020
6	6-7	264 30 27	0.52	344373.040	202088.800
7	7-8	181 8 3	14.14	344372.990	202088.280
8	8-9	172 23 38	16.55	344358.850	202088.000
9	9-10	86 44 23	1.58	344342.450	202090.190
10	10-11	175 29 29	10.81	344342.540	202091.770
Контур 2					
11	11-12	357 35 45	5.24	344331.760	202092.620
12	12-13	356 43 8	4.72	344337.000	202092.400
13	13-14	264 58 33	1.83	344341.710	202092.130
14	14-15	172 24 5	9.76	344341.550	202090.310
15	15-16	34 30 57	68.12	344331.880	202091.600
Контур 3					
16	16-17	357 52 19	27.47	344388.010	202130.200
17	17-18	274 15 0	6.21	344415.460	202129.180
18	18-19	184 0 15	2.00	344415.920	202122.990
19	19-20	94 10 8	4.40	344413.920	202122.850
20	20-21	177 49 53	23.79	344413.600	202127.240
21	21-22	264 42 9	11.59	344389.830	202128.140
22	22-23	264 24 9	28.19	344388.760	202116.600
23	23-24	181 13 7	2.35	344386.010	202088.540
24	24-25	87 8 15	2.00	344383.660	202088.490
25	25-26	1 19 55	0.43	344383.760	202090.490
26	26-27	84 25 7	26.43	344384.190	202090.500
27	27-1	209 24 31	50.75	344386.760	202116.800

Площадь публичного сервитута S = 219 кв. м.

Перечень земельных участков, в отношении которых устанавливается публичный сервитут

Площадь части ЗУ в отношении которой устанавливается сервитут	Кadaстровый номер земельного участка	Адрес земельного участка
144.55 кв. м	19:03:040208:16	Республика Хакасия, г. Саяногорск, мкр. Комсомольский, 65
60.79 кв. м	19:03:040208:1099	Республика Хакасия, г. Саяногорск, мкр. Комсомольский, 67
14.14 кв. м	19:03:040208:1100	Республика Хакасия, г. Саяногорск, Завольской мкр., 8

КАТАЛОГ КООРДИНАТ

границ публичного сервитута

Номер точки	Название точки	Дирекцион-ные углы	Расстояние (м)	Координаты	
				X	Y
1	1-2	356 43 37	25.57	344348.890	202105.280
2	2-3	264 57 27	0.34	344374.420	202103.820
3	3-4	264 48 20	1.66	344374.390	202103.480
4	4-5	176 44 25	25.50	344374.240	202101.830
5	5-6	86 53 38	1.29	344348.780	202103.280
6	6-7	174 43 8	16.19	344348.850	202104.570
Контур 2					
7	7-8	357 23 22	10.10	344332.730	202106.060
8	8-9	266 56 28	1.31	344342.820	202105.600
9	9-10	265 1 48	0.69	344342.750	202104.290
10	10-11	177 24 35	8.41	344342.690	202103.600
11	11-12	256 44 49	2.66	344334.290	202103.980
12	12-13	178 35 45	2.04	344333.680	202101.390
13	13-14	34 56 29	66.80	344331.640	202101.440
Контур 3					
14	14-15	356 43 46	1.40	344386.400	202139.700
15	15-16	264 4 6	10.06	344387.800	202139.620
16	16-17	254 53 48	4.30	344386.760	202129.610
17	17-18	40 18 59	62.18	344385.640	202125.460
Контур 4					
18	18-19	357 22 15	1.96	344433.050	202165.690
19	19-20	0 0 0	0.04	344435.010	202165.600
20	20-21	267 37 31	25.34	344435.050	202165.600
21	21-22	178 45 53	13.45	344434.000	202140.280
22	22-23	176 58 40	9.86	344420.550	202140.570
23	23-24	88 59 20	1.70	344410.700	202141.090
24	24-25	359 44 20	21.36	344410.730	202142.790
25	25-26	87 36 43	34.32	344432.080	202142.320
Контур 5					
26	26-27	357 25 24	2.00	344433.510	202176.610
27	27-28	267 35 50	4.29	344435.510	202176.520
28	28-29	180 0 0	0.02	344435.330	202172.230
29	29-30	177 41 10	1.98	344435.310	202172.230
30	30-1	218 26 35	107.81	344433.330	202172.310

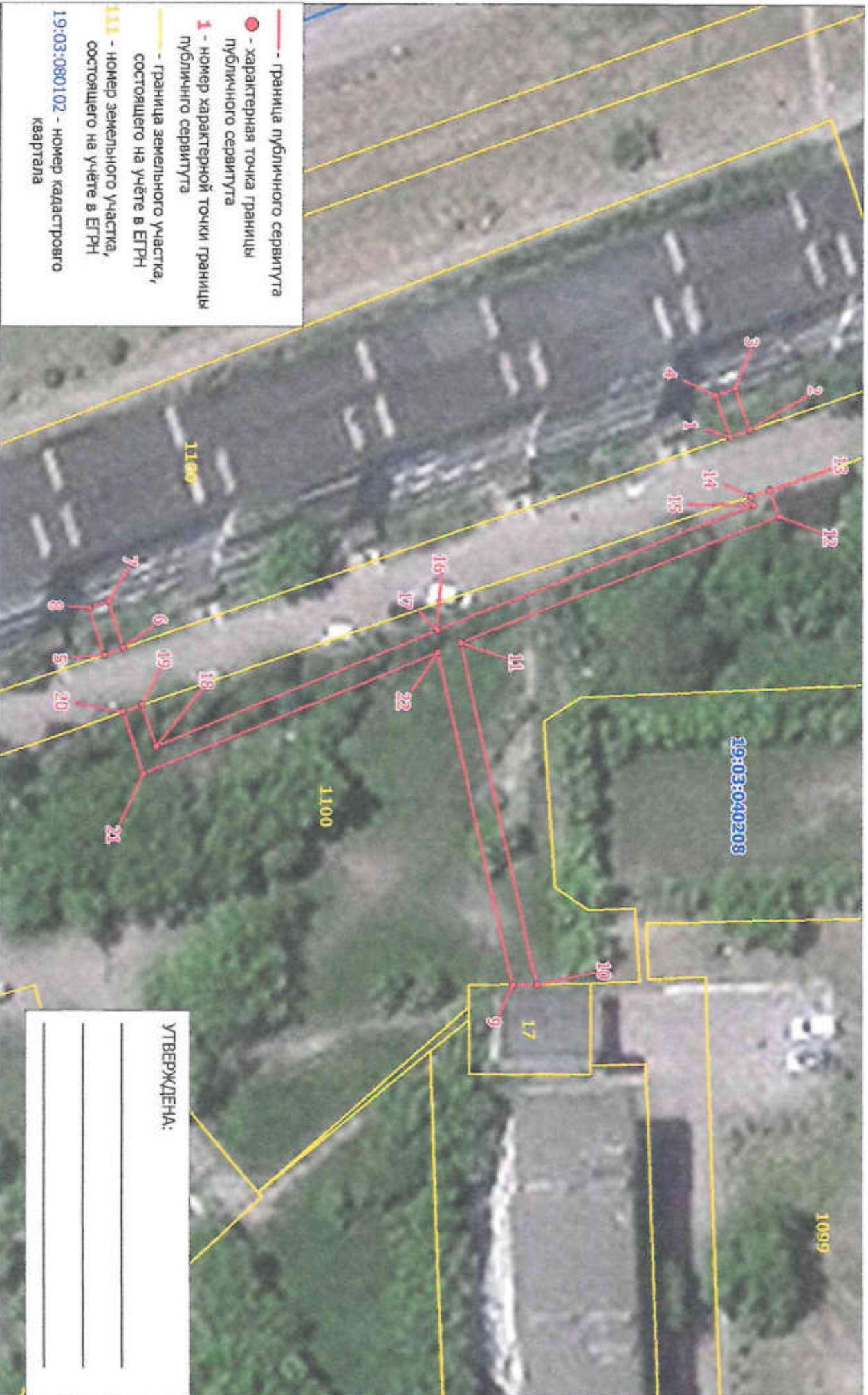
Площадь публичного сервитута S = 191 кв. м.

Перечень земельных участков, в отношении которых устанавливается публичный сервитут

Площадь части ЗУ в отношении которой устанавливается сервитут	Кадастровый номер земельного участка	Адрес земельного участка
100.61 кв. м	19:03:040208:1097	Республика Хакасия, г. Саяногорск, мкр. Комсомольский, 64
13.45 кв. м	19:03:040208:16	Республика Хакасия, г. Саяногорск, мкр. Комсомольский, 65
77.04 кв. м	19:03:040208:1099	Республика Хакасия, г. Саяногорск, мкр. Комсомольский, 67

Схема расположения границ публичного сервитута на кадастровом плане территории

Объект, для которого устанавливается публичный сервитут: КЛ 0,4кв ТП 1-12-2до д 70
Местоположение: республика Хакасия, г. Саяногорск



Масштаб 1:500

Лист 1

КАТАЛОГ КООРДИНАТ

границ публичного сервитута

Номер точки	Название точки	Дирекцион-ные углы	Расстояние (м)	Координаты	
				X	Y
Контур 1					
1	1-2	339 34 39	2.01	344349.480	202038.680
2	2-3	249 44 10	4.36	344351.360	202037.980
3	3-4	159 34 39	2.01	344349.850	202033.890
4	4-5	155 43 36	64.97	344347.970	202034.590
Контур 2					
5	5-6	339 44 48	1.99	344288.740	202061.300
6	6-7	250 32 23	4.77	344290.610	202060.610
7	7-8	160 39 20	1.99	344289.020	202056.110
8	8-9	40 26 27	55.42	344287.140	202056.770
Контур 3					
9	9-10	357 31 54	2.32	344329.320	202092.720
10	10-11	256 17 34	34.18	344331.640	202092.620
11	11-12	337 7 35	33.55	344323.540	202059.410
12	12-13	249 45 17	2.80	344354.450	202046.370
13	13-14	159 50 44	2.00	344353.480	202043.740
14	14-15	69 44 36	0.90	344351.600	202044.430
15	15-16	157 7 10	33.33	344351.910	202045.270
16	16-17	78 41 24	0.05	344321.200	202058.230
17	17-18	156 25 17	29.70	344321.210	202058.280
18	18-19	250 27 18	4.24	344293.990	202070.160
19	19-20	158 56 31	2.00	344292.570	202066.160
20	20-21	70 33 53	6.34	344290.700	202066.880
21	21-22	336 24 19	31.15	344292.810	202072.860
22	22-1	322 19 48	35.53	344321.360	202060.390

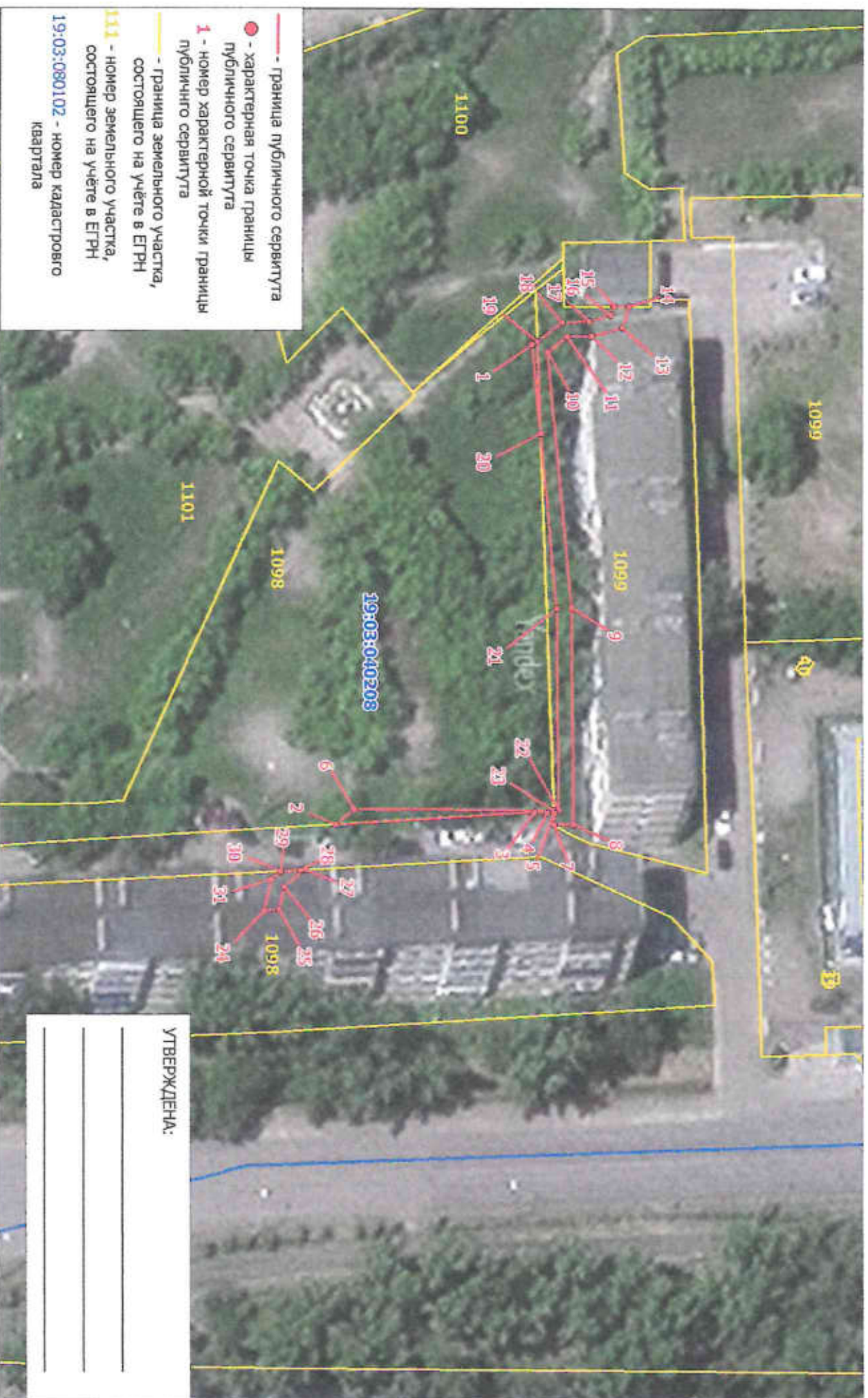
Площадь публичного сервитута S = 241 кв. м.

Перечень земельных участков, в отношении которых устанавливается публичный сервитут

Кадастровый номер земельного участка	Адрес земельного участка
19:03:040208:1100	Республика Хакасия, г. Саяногорск, мкр. Комсомольский, 70

Схема расположения границ публичного сервитута на кадастровом плане территории

Объект, для которого устанавливается публичный сервитут: КЛ-0,4 кв.ф.13 от ТП-01-12-02
Местоположение: республика Хакасия, г. Саяногорск



- граница публичного сервитута
- - характеристическая точка границы публичного сервитута
- 1 - номер характеристической точки границы публичного сервитута
- граница земельного участка, состоящего на учёте в ЕГРН
- 111 - номер земельного участка, состоящего на учёте в ЕГРН
- 19:03:080102 - номер кадастрового квартала

Масштаб 1:700

УТВЕРЖДЕНА:

КАТАЛОГ КООРДИНАТ

границ публичного сервитута

Номер точки	Название точки	Дирекцион-ные углы		Расстояние (м)	Координаты	
		X	Y			
1	1-2	111	7 30	70.95	344321.080	202106.900
19	19-20	86	51 28	12.59	344321.760	202106.370
20	20-21	83	29 49	24.11	344322.450	202118.940
				Контур 2		
2	2-3	355	28 59	27.17	344295.510	202173.080
3	3-4	0	0 0	1.82	344322.600	202170.940
4	4-5	0	0 0	0.90	344324.420	202170.940
5	5-6	179	57 29	27.39	344325.320	202170.940
23	23-24	159	39 21	42.05	344325.300	202170.550
6	6-7	3	19 56	27.53	344297.930	202170.960
				Контур 3		
5	5-6	179	57 29	27.39	344325.320	202170.940
7	7-8	359	7 31	2.62	344325.410	202172.560
8	8-9	268	21 52	29.78	344328.030	202172.520
9	9-10	263	30 25	35.20	344327.180	202142.750
10	10-11	322	11 3	3.39	344323.200	202107.780
11	11-12	356	53 47	3.32	344325.880	202105.700
12	12-13	343	22 31	4.40	344329.200	202105.520
13	13-14	286	23 22	3.01	344333.420	202104.260
14	14-15	178	22 16	2.11	344334.270	202101.370
15	15-16	106	18 49	1.28	344332.160	202101.430
16	16-17	163	20 11	3.07	344331.800	202102.660
17	17-18	176	55 21	3.73	344328.860	202103.540
18	18-19	142	6 47	4.28	344325.140	202103.740
19	19-20	86	51 28	12.59	344321.760	202106.370
20	20-21	83	29 49	24.11	344322.450	202118.940
21	21-22	88	21 48	27.66	344325.180	202142.690
22	22-23	179	8 41	0.67	344325.970	202170.540
23	23-24	159	39 21	42.05	344325.300	202170.550
				Контур 4		
24	24-25	353	41 24	2.09	344285.870	202185.170
25	25-26	281	12 15	3.19	344287.950	202184.940
26	26-27	318	50 35	3.69	344288.570	202181.810
27	27-28	176	7 17	0.59	344291.350	202179.380
28	28-29	174	58 33	2.74	344290.760	202179.420
29	29-30	180	0 0	0.06	344288.030	202179.660
30	30-31	138	41 0	1.65	344287.970	202179.660
31	31-1	294	56 40	81.45	344286.730	202180.750

Площадь публичного сервитута S = 204 кв. м.

Периметр публичного сервитута P = 454.49 м.

Перечень земельных участков, в отношении которых устанавливается публичный сервитут

Площадь части ЗУ в отношении которой устанавливается сервитут	Кадастровый номер земельного участка	Адрес земельного участка
155.35 кв. м	19:03:040208:1099	Республика Хакасия, г. Саяногорск, мкр. Комсомольский, 67
48.97 кв. м	19:03:040208:1098	Республика Хакасия, г. Саяногорск, Комсомольский микрорайон, 68

КАТАЛОГ КООРДИНАТ

границ публичного сервитута

Номер точки	Название точки	Дирекцион-ные углы	Расстояние (м)	Координаты	
				X	Y
1	1-2	353 47 47	0.46	344311.250	202107.300
2	2-3	317 23 45	3.38	344311.710	202107.250
3	3-4	173 38 28	3.43	344314.200	202104.960
4	4-5	52 17 49	2.34	344310.790	202105.340
18	18-19	159 29 42	13.13	344300.840	202109.060
17	17-18	228 47 20	2.14	344302.250	202110.670
Контур 2					
5	5-6	353 42 21	9.58	344312.220	202107.190
6	6-7	0 0 0	0.01	344321.740	202106.140
7	7-8	266 33 58	2.00	344321.750	202106.140
8	8-9	173 41 50	6.74	344321.630	202104.140
9	9-10	1 33 50	14.66	344314.930	202104.680
Контур 3					
8	8-9	173 41 50	6.74	344321.630	202104.140
7	7-8	266 33 58	2.00	344321.750	202106.140
10	10-11	298 26 34	4.37	344329.580	202105.280
11	11-12	178 30 20	2.30	344331.660	202101.440
12	12-13	118 41 41	2.17	344329.360	202101.500
13	13-14	160 23 44	87.24	344328.320	202103.400
Контур 4					
14	14-15	357 54 35	4.11	344246.140	202132.670
15	15-16	336 28 28	42.59	344250.250	202132.520
16	16-17	339 28 5	13.83	344269.300	202115.520
17	17-18	228 47 20	2.14	344302.250	202110.670
18	18-19	159 29 42	13.13	344300.840	202109.060
19	19-20	156 27 41	42.27	344268.540	202113.660
20	20-21	178 1 11	3.76	344249.790	202130.540
21	21-22	165 21 38	9.22	344246.030	202130.670
Контур 5					
22	22-23	357 54 50	3.02	344237.110	202133.000
23	23-24	266 5 58	0.89	344240.130	202132.890
24	24-25	266 25 25	1.12	344240.070	202132.010
25	25-26	177 57 45	2.53	344240.000	202130.890
26	26-27	201 48 5	3.82	344237.470	202130.980
27	27-28	69 28 10	2.16	344233.920	202129.560
28	28-1	342 28 12	81.08	344233.940	202131.720

Площадь публичного сервитута S = 194 кв. м.

Периметр публичного сервитута P = 364.34 м.

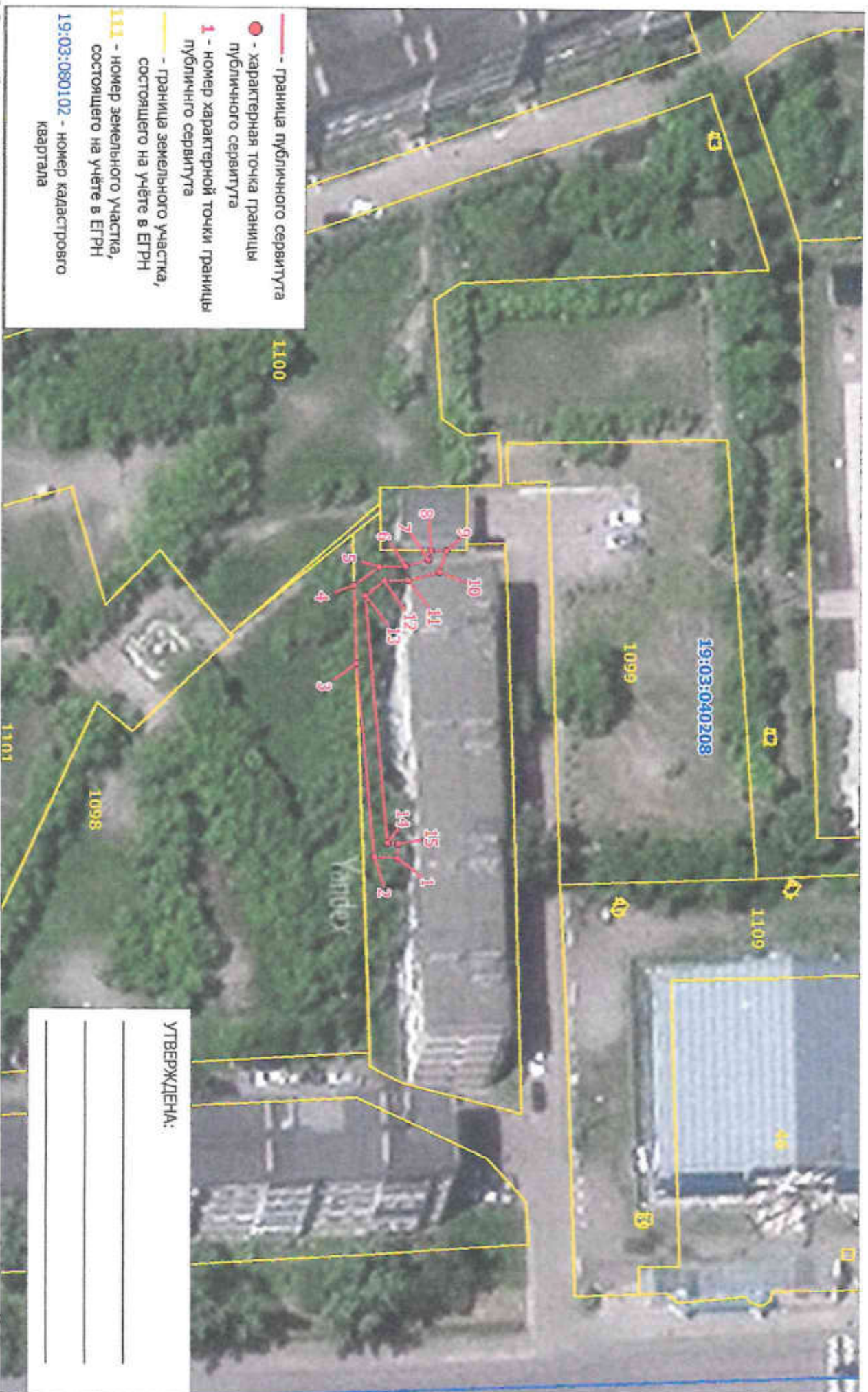
Перечень земельных участков, в отношении которых устанавливается публичный сервитут

Площадь части ЗУ в отношении которой устанавливается сервитут	Кластерный номер земельного участка	Адрес земельного участка
21.16 кв. м	19:03:040208:1099	Республика Хакасия, г. Саяногорск, мкрт. Комсомольский, 67
16.29 кв. м	19:03:040208:1098	Республика Хакасия, г. Саяногорск, Комсомольский микрорайон, 68
24.11 кв. м	19:03:040208:1100	Республика Хакасия, г. Саяногорск, мкр. Комсомольский, 70
132.73 кв. м	19:03:040208:1101	Республика Хакасия, г. Саяногорск, мкр. Комсомольский, 69

Схема расположения границ публичного сервитута на кадастровом плане территории

Объект, для которого устанавливается публичный сервитут: КЛ 0.4кв ТП 1-12-2до А 67

Местоположение: республика Хакасия, г. Саяногорск



КАТАЛОГ КООРДИНАТ
границ публичного сервитута

Номер точки	Название точки	Дирекцион-ные углы	Расстояние (м)	Координаты	
				X	Y
1	1-2	181 59 14	3.17	344328.550	202143.890
2	2-3	263 30 12	26.69	344325.380	202143.780
3	3-4	266 48 51	10.60	344322.360	202117.260
4	4-5	322 13 46	4.33	344321.760	202106.480
5	5-6	357 3 8	3.69	344325.180	202103.830
6	6-7	343 21 11	3.14	344326.870	202103.640
7	7-8	286 27 36	1.38	344331.680	202102.740
8	8-9	358 38 33	2.11	344332.270	202101.420
9	9-10	106 30 15	3.10	344334.380	202101.370
10	10-11	163 23 11	4.48	344333.500	202104.340
11	11-12	177 2 31	3.29	344329.210	202105.620
12	12-13	142 5 41	3.32	344325.920	202105.790
13	13-14	83 29 29	34.23	344323.300	202107.830
14	14-15	2 0 9	1.43	344327.180	202141.840
15	15-1	91 43 6	2.00	344326.610	202141.890

Площадь публичного сервитута S = 100 кв. м.

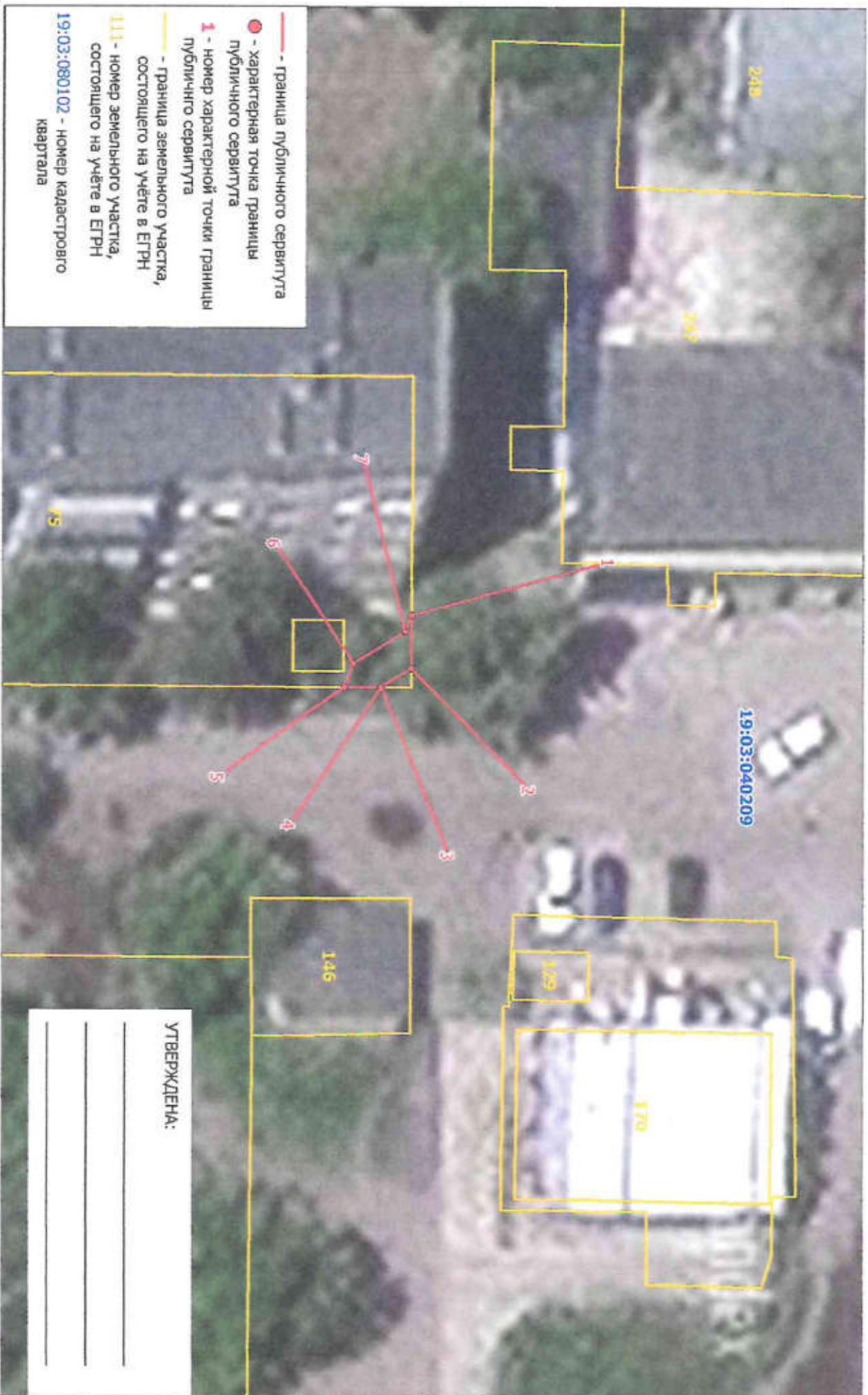
Периметр публичного сервитута P = 107,16 м.

Перечень земельных участков, в отношении которых устанавливается публичный сервитут

Кadaстровый номер земельного участка	Адрес земельного участка
19:03:040208:1099	Республика Хакасия, г. Саяногорск, мкрн. Комсомольский, 67

Схема расположения границ публичного сервитута на кадастровом плане территории

Объект, для которого устанавливается публичный сервитут: КГ-0,4кв. ф. 2, ф. 3, ф. 5, ф с 9 по 16 ТП-01-34-03
Местоположение: Республика Хакасия, г. Саяногорск



- граница публичного сервитута
- - характерная точка границы публичного сервитута
- 1 - номер характерной точки границы публично сервитута
- граница земельного участка, состоящего на учёте в ЕГРН
- 111 - номер земельного участка, состоящего на учёте в ЕГРН
- 19:03:080102 - номер кадастрового квартала

Масштаб 1:300

УТВЕРЖДЕНА:

КАТАЛОГ КООРДИНАТ
границ публичного сервитута

Номер точки	Название точки	Дирекцион-ные углы	Расстояние (м)	Координаты	
				X	Y
1	1-2	89 4 54	3.12	344511.830	202269.140
2	2-3	147 27 53	2.06	344511.080	202272.260
3	3-4	105 56 43	0.07	344510.140	202273.370
4	4-5	179 11 48	2.14	344510.120	202273.440
5	5-6	290 6 45	1.51	344507.980	202273.470
6	6-7	327 28 2	3.57	344508.500	202272.050
7	7-1	287 54 45	1.04	344511.510	202270.130

Площадь публичного сервитута $S = 8$ кв. м.

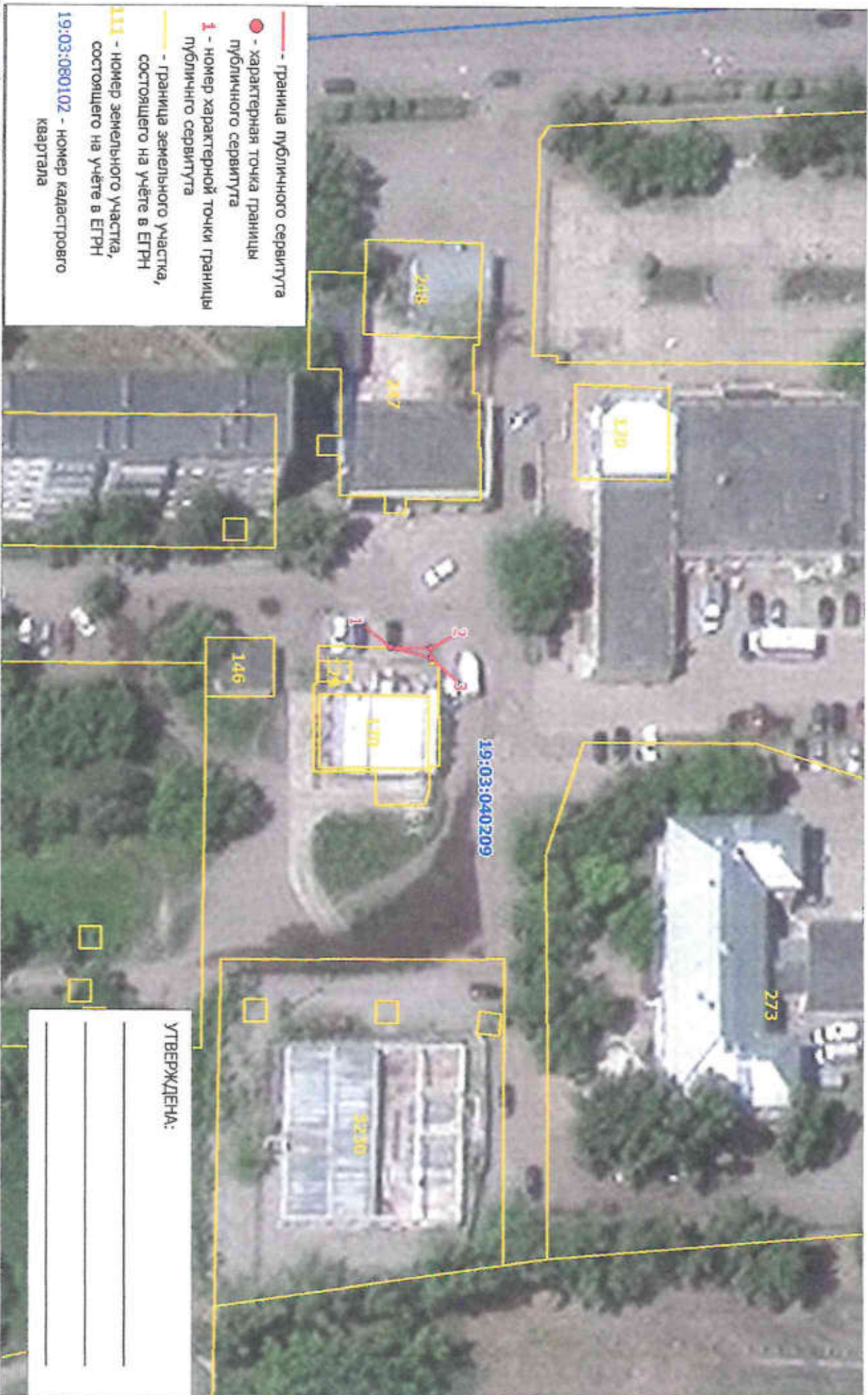
Периметр публичного сервитута $P = 13.51$ м.

Перечень земельных участков, в отношении которых устанавливается публичный сервитут

Кадастровый номер земельного участка	Адрес земельного участка
19:03:040209:75	Республика Хакасия, г. Саяногорск, мкр. Енисейский, 2

Схема расположения границ публичного сервитута на кадастровом плане территории

Объект, для которого устанавливается публичный сервитут: КЛ-0.4кв отТП 1-21-1А00ТЦ кино
Местоположение: республика Хакасия, г. Саяногорск



- - граница публичного сервитута
- - характерная точка границы публичного сервитута
- 1 - номер характерной точки границы публичного сервитута
- - граница земельного участка, состоящего на учёте в ЕГРН
- 111 - номер земельного участка, состоящего на учёте в ЕГРН
- 19:03:080102 - номер кадастрового квартала

Масштаб 1:700

УТВЕРЖДЕНА:

Лист 1

КАТАЛОГ КООРДИНАТ
границ публичного сервитута

Номер точки	Название точки	Дирекцион-ные углы	Расстояние (м)	Координаты	
				X	Y
1	1-2	0 0 0	5.50	344528.150	202286.630
2	2-3	86 16 6	1.38	344533.650	202286.630
3	3-1	193 52 2	5.76	344533.740	202288.010

Площадь публичного сервитута $S = 4$ кв. м.

Периметр публичного сервитута $P = 12,64$ м.

Перечень земельных участков, в отношении которых устанавливается публичный сервитут

Кадастровый номер земельного участка	Адрес земельного участка
19:03:040209:207	Респ. Хакасия, г. Саяногорск, мкр. Енисейский, 306

Схема расположения границ публичного сервитута на кадастровом плане территории

Объект, для которого устанавливается публичный сервитут: КЛ-0,4кВт ТП 1-21-1доСкор.пом
Местоположение: республика Хакасия, г. Саяногорск



Масштаб 1:700

Лист 1

КАТАЛОГ КООРДИНАТ
границ публичного сервитута

Номер точки	Название точки	Дирекцион-ные углы	Расстояние (м)	Координаты	
				X	Y
Контур 1					
1	1-2	357 32 51	32.72	344551.010	202311.510
2	2-3	358 30 16	16.48	344583.700	202310.110
3	3-4	359 17 42	11.38	344600.170	202309.680
4	4-5	269 25 37	2.00	344611.550	202309.540
5	5-6	179 17 47	11.40	344611.530	202307.540
6	6-7	178 30 22	16.50	344600.130	202307.680
7	7-8	177 31 50	32.03	344583.640	202308.110
8	8-9	8 48 6	72.74	344551.640	202309.490
Контур 2					
5	5-6	179 17 47	11.40	344611.530	202307.540
4	4-5	269 25 37	2.00	344611.550	202309.540
12	12-1	178 13 27	65.19	344616.170	202309.490
9	9-10	326 28 10	1.99	344623.520	202320.620
10	10-11	236 35 6	14.44	344625.180	202319.520
11	11-12	117 41 18	2.28	344617.230	202307.470

Площадь публичного сервитута S = 158 кв. м.

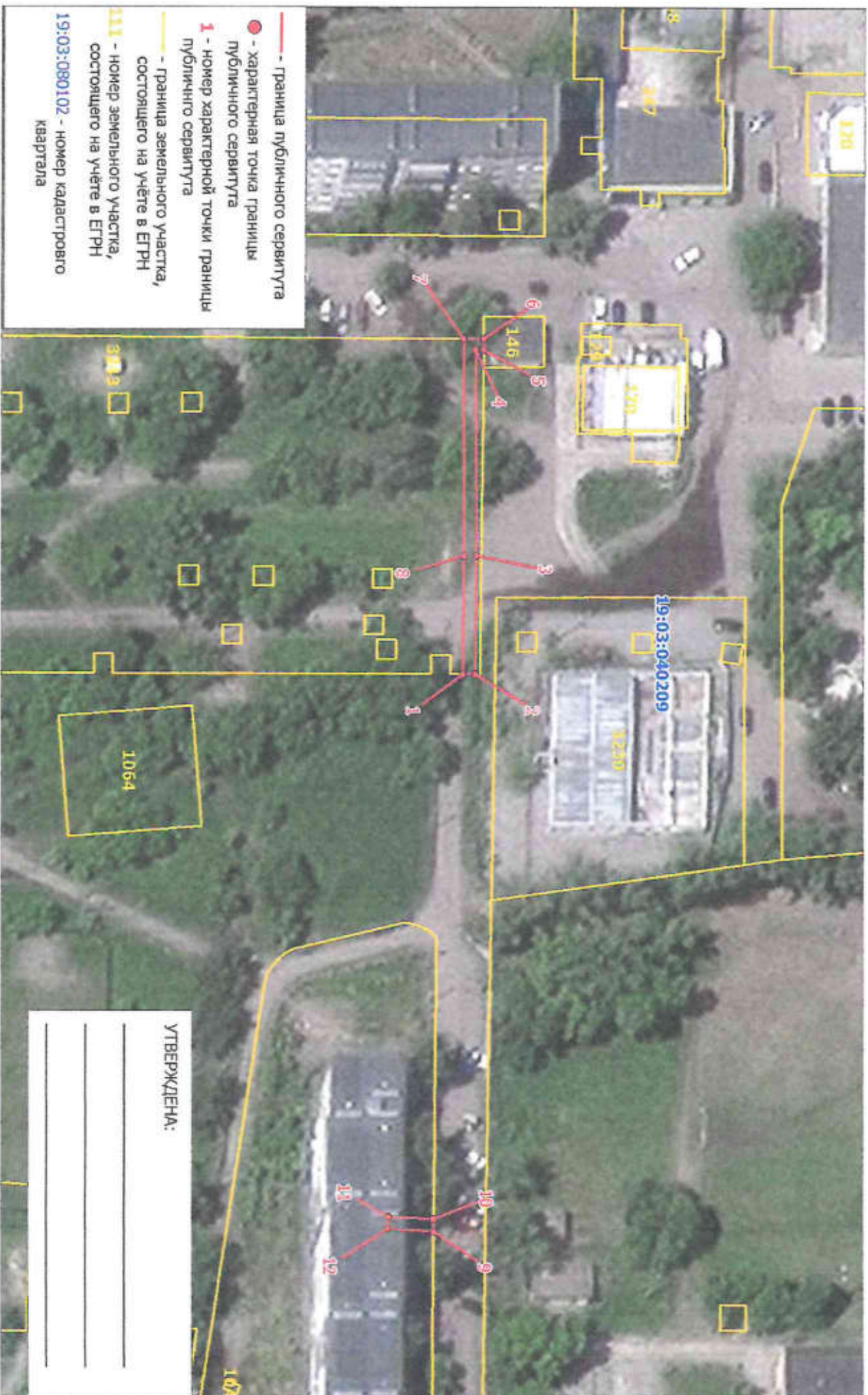
Периметр публичного сервитута P = 279.15 м.

Перечень земельных участков, в отношении которых устанавливается публичный сервитут

Площадь части ЗУ в отношении которой устанавливается сервитут	Кадастровый номер земельного участка	Адрес земельного участка
38,03 кв. м	19:03:040209:1019	Республика Хакасия, г. Саяногорск, мкр. Енисейский, 30
120,38 кв. м	19:03:040209:273	Республика Хакасия, г. Саяногорск, мкр. Енисейский, 32

Схема расположения границ публичного сервитута на кадастровом плане территории

Объект, для которого устанавливается публичный сервитут: КЛ-0,4кВ ТП 1-21-1до Д№9л3
Местоположение: республика Хакасия, г. Саяногорск



Масштаб 1:800

Лист 1

КАТАЛОГ КООРДИНАТ
границ публичного сервитута

Номер точки	Название точки	Дирекцион-ные углы	Расстояние (м)	Координаты	
				X	Y
Контур 1					
1	1-2	359 50 54	1.99	344500.670	202342.260
2	2-3	269 24 59	18.66	344502.660	202342.220
3	3-4	269 28 32	32.33	344502.470	202323.560
4	4-5	359 12 36	1.28	344501.610	202291.240
5	5-6	267 59 25	1.71	344502.690	202291.200
6	6-7	179 7 26	3.27	344502.830	202269.490
7	7-8	88 28 10	34.07	344499.560	202269.540
8	8-9	91 23 32	106.18	344500.470	202323.600
Контур 2					
9	9-10	269 25 37	2.00	344497.890	202429.750
10	10-11	181 52 16	7.04	344497.870	202427.750
11	11-12	93 43 8	2.00	344490.830	202427.520
12	12-1	276 31 5	87.83	344490.700	202429.520

Площадь публичного сервитута S = 122 кв. м.

Периметр публичного сервитута P = 298,36 м.

Перечень земельных участков, в отношении которых устанавливается публичный сервитут

Площадь части ЗУ в отношении которой устанавливается сервитут	Катастровый номер земельного участка	Адрес земельного участка
107,63 кв. м	19:03:040209:3243	Республика Хакасия, г. Саяногорск, Енисейский мкрн., 2Б
14,24 кв. м	19:03:040209:3509	Республика Хакасия, г. Саяногорск, мкр. Енисейский, 9

Схема расположения границ публичного сервитута на кадастровом плане территории

Объект, для которого устанавливается публичный сервитут: КЛ 0.4кв ТП 1-21-2до Д № 2п.3
Местоположение: республика Хакасия, г. Саяногорск

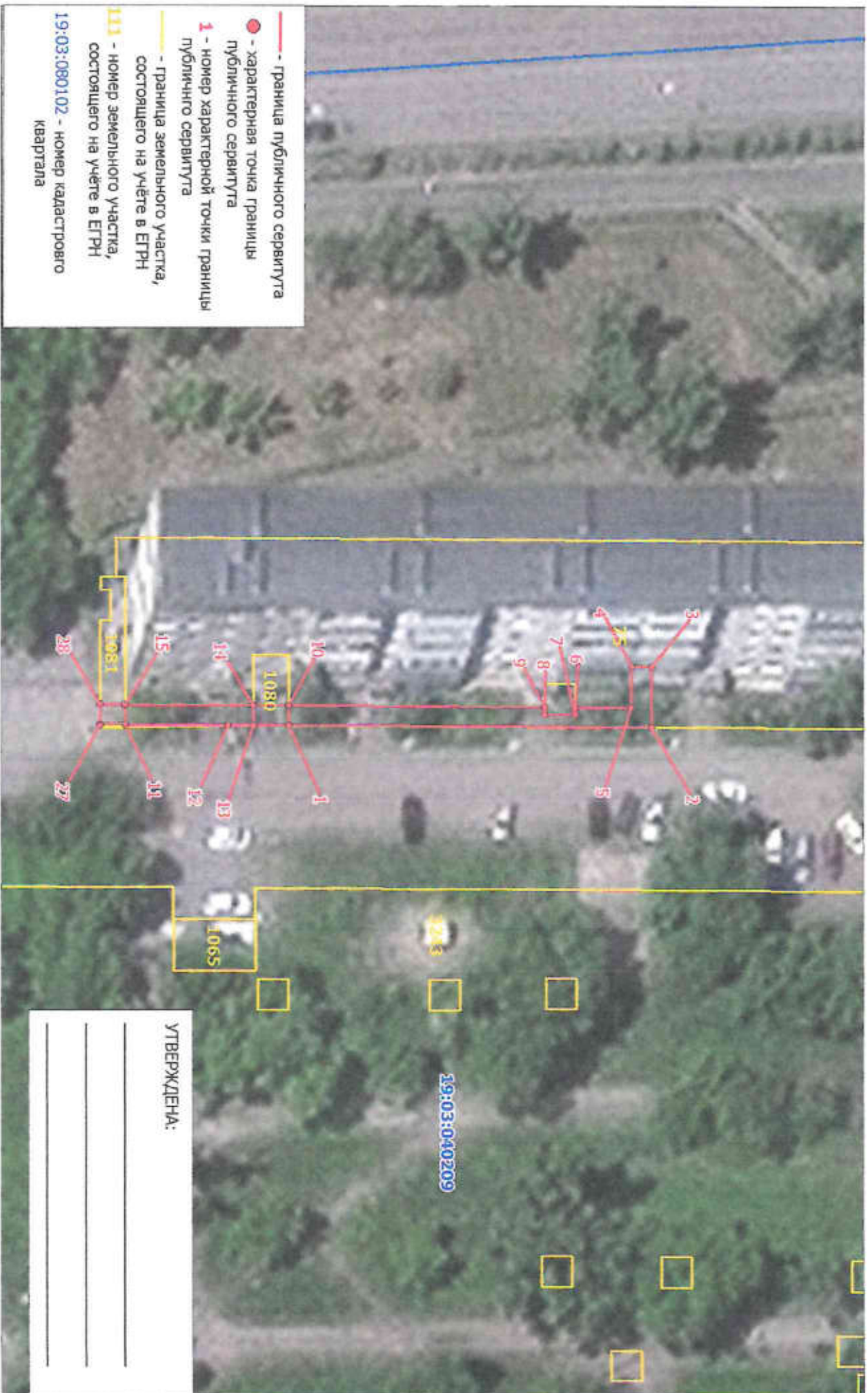
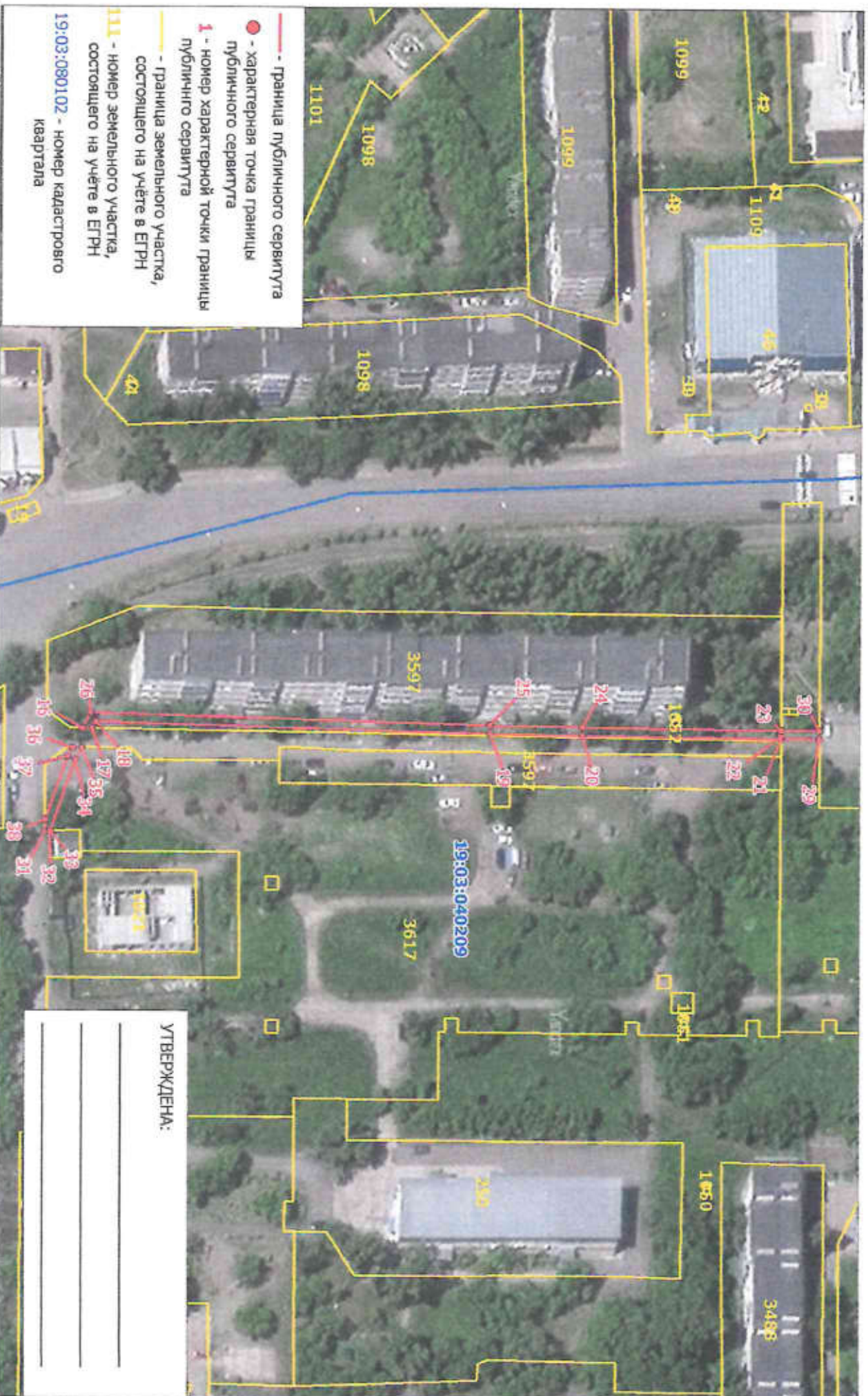


Схема расположения границ публичного сервитута на кадастровом плане территории

Объект, для которого устанавливается публичный сервитут: КЛ 0.4кВ ТП 1-21-2до д № 2л.3
Местоположение: республика Хакасия, г. Саяногорск



Масштаб 1:1200

Лист 2 из 2

КАТАЛОГ КООРДИНАТ

границ публичного сервитута

Номер точки	Название точки	Дирекцион-ные углы	Расстояние (м)	Координаты	
				X	Y
1	1-2	359 9 43	35,55	344430,040	202274,600
2	2-3	269 19 37	5,96	344465,590	202274,060
3	3-4	180 0 0	2,00	344465,520	202268,120
4	4-5	69 18 22	4,13	344463,520	202268,120
5	5-6	179 15 55	5,46	344463,570	202272,250
6	6-7	69 8 41	0,67	344458,110	202272,320
7	7-8	179 14 9	3,60	344458,120	202272,990
8	8-9	269 9 26	0,68	344455,120	202273,030
9	9-10	179 18 54	25,10	344455,110	202272,350
10	10-11	172 9 5	16,11	344430,010	202272,650
Контур 2					
1	1-2	359 9 43	35,55	344430,040	202274,600
10	10-11	172 9 5	16,11	344430,010	202272,650
13	13-14	269 6 50	1,94	344426,560	202274,640
14	14-15	179 18 48	12,52	344426,530	202272,700
Контур 3					
11	11-12	359 18 47	10,01	344414,050	202274,850
12	12-13	357 56 17	2,50	344424,060	202274,730
13	13-14	269 6 50	1,94	344426,560	202274,640
14	14-15	179 18 48	12,52	344426,530	202272,700
15	15-16	178 50 0	191,07	344414,010	202272,850
Контур 4					
11	11-12	359 18 47	10,01	344414,050	202274,850
15	15-16	178 50 0	191,07	344414,010	202272,850
28	28-29	171 49 20	15,33	344411,510	202272,660
27	27-28	268 51 15	2,00	344411,550	202274,880
Контур 5					
16	16-17	358 14 1	2,27	344222,960	202276,740
17	17-18	297 0 4	1,76	344225,250	202276,670
18	18-19	0 23 42	92,80	344226,050	202275,100
19	19-20	359 58 24	21,65	344318,850	202275,740
20	20-21	359 18 54	46,85	344340,500	202275,730
21	21-22	269 17 1	0,80	344387,350	202275,170
22	22-23	269 2 42	1,20	344387,340	202274,370
23	23-24	179 18 54	46,84	344387,320	202273,170
24	24-25	179 58 24	21,63	344340,480	202273,730
25	25-26	180 23 24	94,02	344318,850	202273,740
26	26-27	0 32 46	186,73	344224,830	202273,100
Контур 6					
21	21-22	269 17 1	0,80	344387,350	202275,170
22	22-23	269 2 42	1,20	344387,340	202274,370
23	23-24	179 18 54	46,84	344387,320	202273,170
30	30-31	171 10 15	183,73	344396,310	202273,060
29	29-30	269 8 26	2,00	344396,340	202275,060
Контур 7					
31	31-32	356 20 51	0,94	344214,760	202301,260
32	32-33	356 38 0	0,17	344215,700	202301,200
33	33-34	258 7 46	17,80	344215,870	202301,150
34	34-35	236 47 45	3,33	344221,410	202284,270
35	35-36	178 29 9	2,27	344222,910	202281,300
36	36-37	116 53 2	2,41	344220,640	202281,360
37	37-38	108 6 40	15,67	344219,550	202283,510
38	38-1	353 41 37	216,67	344214,660	202258,400

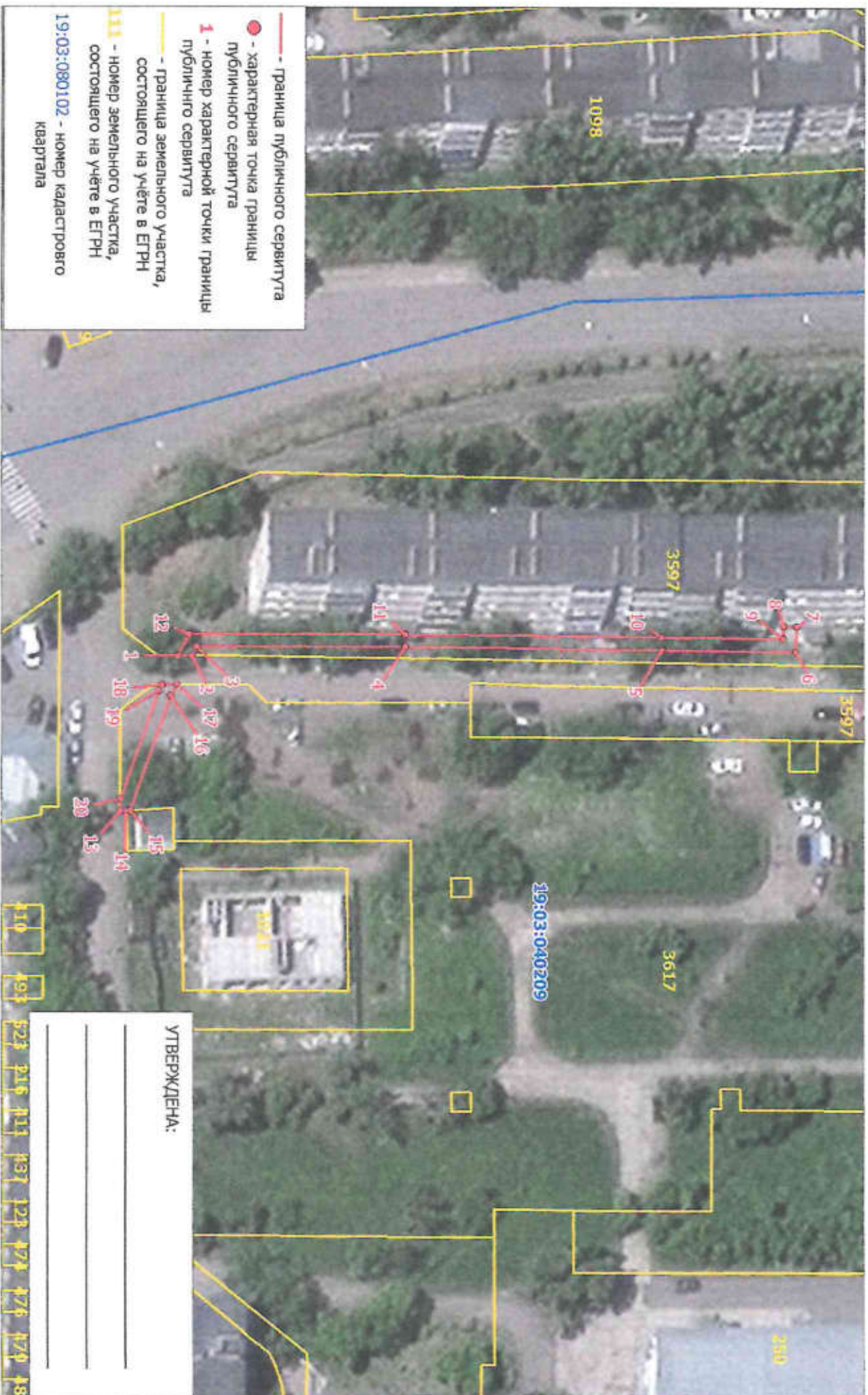
Площадь публичного сервитута S = 499 кв. м.

Перечень земельных участков, в отношении которых устанавливается публичный сервитут

Площадь части ЗУ в отношении которой устанавливается сервитут	Катастровый номер земельного участка	Адрес земельного участка
98,78 кв. м	19:03:040209:75	Республика Хакасия, г. Саяногорск, мкр. Енисейский, 2
6,77 кв. м	19:03:040209:1080	Российская Федерация, Республика Хакасия, г. Саяногорск, мкр. Енисейский, 2, участок, прилегающий к помещению 088Н с востока, участок 2
5 кв. м	19:03:040209:1081	Российская Федерация, Республика Хакасия, г. Саяногорск, мкр. Енисейский, 2, участок, прилегающий к помещению 088Н с юга, участок 1
17,98 кв. м	19:03:040209:3243	Республика Хакасия, г. Саяногорск, Енисейский мкр., 2Б
329,24 кв. м	19:03:040209:3597	Республика Хакасия, г. Саяногорск, Енисейский мкр., 1
40,82 кв. м	19:03:040209:3617	Республика Хакасия, г. Саяногорск, мкр. Енисейский, 1Б

Схема расположения границ публичного сервитута на кадастровом плане территории

Объект, для которого устанавливается публичный сервитут: КЛ 0.4кВ ТП-1-21-2до А №1п1/7
Местоположение: республика Хакасия, г. Саяногорск



УТВЕРЖДЕНА:

КАТАЛОГ КООРДИНАТ

границ публичного сервитута

Номер точки	Название точки	Дирекцион-ные углы	Расстояние (м)	Координаты	
				X	Y
Контур 1					
1	1-2	358 14 29	2.26	344223.210	202276.740
2	2-3	296 44 4	1.51	344225.490	202276.670
3	3-4	358 50 41	32.74	344226.170	202275.320
4	4-5	359 35 9	40.12	344258.900	202274.660
5	5-6	359 25 47	21.10	344299.020	202274.370
6	6-7	271 8 24	4.02	344320.120	202274.160
7	7-8	179 42 48	2.00	344320.200	202270.140
8	8-9	91 7 43	2.03	344318.200	202270.150
9	9-10	179 25 54	19.16	344318.160	202272.160
10	10-11	179 35 9	40.12	344299.000	202272.370
11	11-12	178 51 9	33.96	344258.660	202272.660
12	12-13	110 0 51	29.71	344224.930	202273.340
Контур 2					
13	13-14	356 20 51	0.94	344214.760	202301.260
14	14-15	355 41 2	0.53	344215.700	202301.200
15	15-16	208 22 39	19.00	344216.230	202301.160
16	16-17	296 48 49	2.06	344222.220	202283.130
17	17-18	178 29 33	2.26	344223.150	202281.250
18	18-19	117 1 17	1.12	344220.870	202281.350
19	19-20	108 20 38	17.95	344220.360	202282.350
20	20-1	290 34 11	24.19	344214.710	202299.390

Площадь публичного сервитута $S = 240$ кв. м.

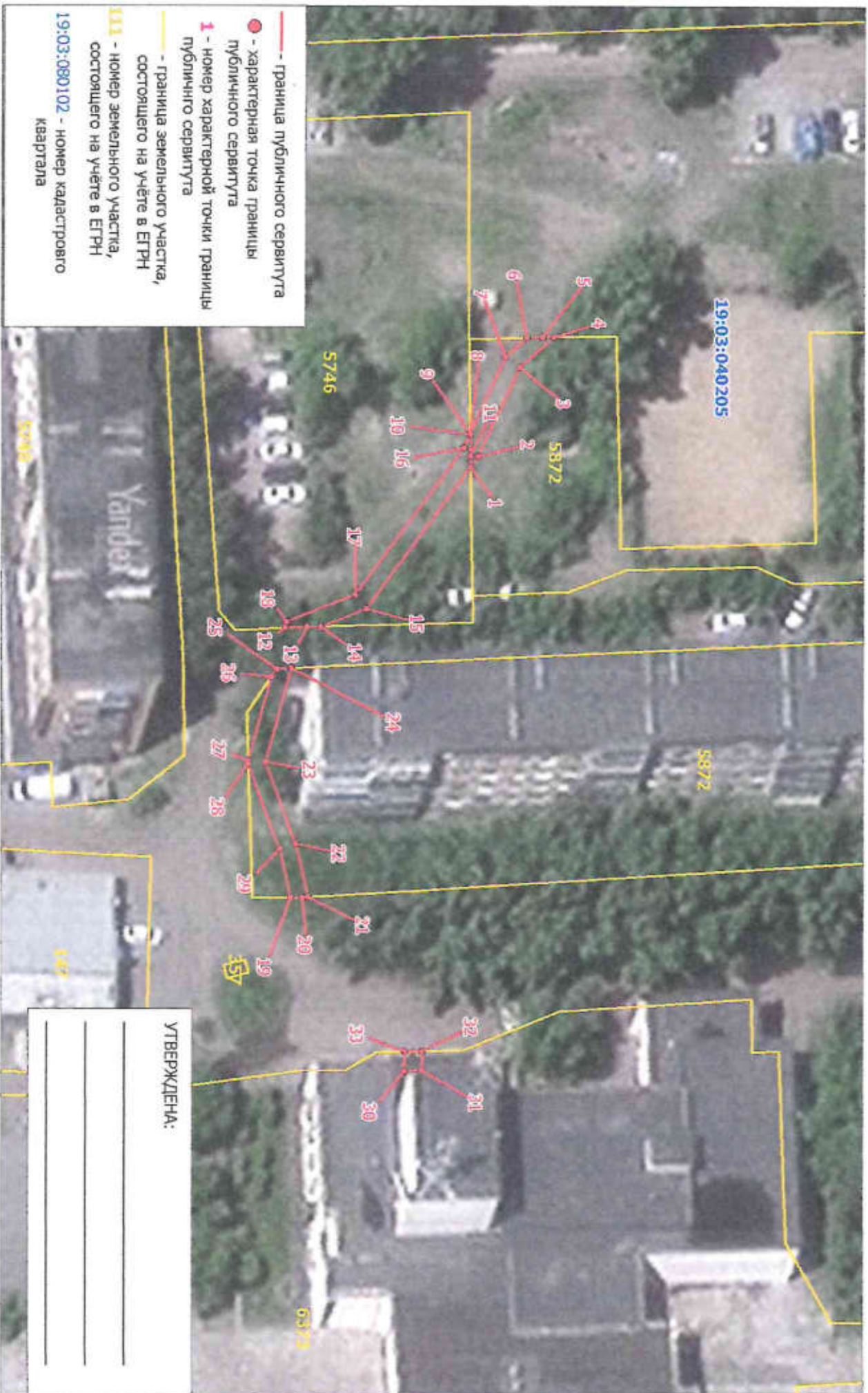
Периметр публичного сервитута $P = 296.82$ м.

Перечень земельных участков, в отношении которых устанавливается публичный сервитут

Площадь части ЗУ в отношении которой устанавливается сервитут	Кадастровый номер земельного участка	Адрес земельного участка
198.64 кв. м	19:03:040209:3597	Республика Хакасия, г. Саяногорск, Енисейский мкрн., 1
41.63 кв. м	19:03:040209:3617	Республика Хакасия, г. Саяногорск, мкр. Енисейский, 1Б

Схема расположения границ публичного сервитута на кадастровом плане территории

Объект, для которого устанавливается публичный сервитут: КЛ-0,4кВ ТП-01-22-01 до ДК "Визит"
Местоположение: республика Хакасия, г. Саяногорск



КАТАЛОГ КООРДИНАТ

границ публичного сервитута

Номер точки	Название точки	Дирекцион-ные углы	Расстояние (м)	Координаты	
				X	Y
1	1-2	304 54 8	1.57	344768.140	201978.670
2	2-3	293 33 29	11.51	344769.040	201977.380
3	3-4	318 15 34	5.35	344773.640	201966.830
4	4-5	177 53 40	1.36	344777.630	201963.270
5	5-6	177 45 37	1.79	344776.270	201963.320
6	6-7	138 8 22	3.36	344774.450	201963.390
7	7-8	113 34 11	9.93	344771.960	201965.630
8	8-9	116 33 54	0.02	344769.010	201974.730
9	9-10	90 0 0	0.05	344769.000	201974.750
10	10-11	87 59 11	2.56	344769.000	201974.800
11	11-12	135 51 30	29.74	344768.090	201977.360
Контур 2					
12	12-13	357 6 15	2.57	344746.750	201998.070
13	13-14	357 11 24	1.63	344749.320	201997.940
14	14-15	337 14 56	5.71	344750.950	201997.860
15	15-16	299 52 45	22.20	344756.220	201995.650
1	1-2	304 54 8	1.57	344769.140	201978.670
11	11-12	135 51 30	29.74	344769.090	201977.360
10	10-11	87 59 11	2.56	344769.000	201974.800
9	9-10	90 0 0	0.05	344769.000	201974.750
16	16-17	125 2 0	21.53	344767.280	201976.400
17	17-18	157 18 50	8.66	344754.920	201994.030
18	18-19	87 57 11	32.48	344746.930	201997.370
Контур 2					
19	19-20	357 53 40	1.36	344748.090	202029.830
20	20-21	354 57 27	0.69	344749.450	202029.780
21	21-22	255 33 7	6.41	344750.130	202029.720
22	22-23	248 41 41	10.29	344748.530	202023.510
23	23-24	284 17 26	11.46	344744.790	202013.920
24	24-25	176 3 17	1.74	344747.620	202002.810
25	25-26	122 49 42	1.11	344745.860	202002.930
26	26-27	104 15 55	10.31	344745.280	202003.860
27	27-28	86 49 12	0.36	344742.740	202013.850
28	28-29	69 41 17	10.65	344742.760	202014.210
29	29-30	59 21 15	29.98	344746.630	202024.130
Контур 3					
30	30-31	354 34 23	2.01	344761.910	202049.920
31	31-32	269 13 57	2.24	344763.910	202049.730
32	32-33	177 9 6	2.01	344763.880	202047.490
33	33-1	275 11 53	69.20	344761.870	202047.590

Площадь публичного сервитута S = 153 кв. м.

Периметр публичного сервитута P = 321.83 м.

Перечень земельных участков, в отношении которых устанавливается публичный сервитут

Площадь части ЗУ в отношении которой устанавливается сервитут	Кадастровый номер земельного участка	Адрес земельного участка
88.26 кв. м	19:03:040205:5872	Республика Хакасия, г.Саяногорск, мкр Заводской, 6
59.64 кв. м	19:03:040205:5746	Республика Хакасия, г. Саяногорск, Заводской мкрн., 8
4.6 кв. м	19:03:040205:6373	Российская Федерация, Республика Хакасия, Горьковской Округ Город Саяногорск, Город Саяногорск, Микрорайон Заводской, 6А

КАТАЛОГ КООРДИНАТ
границ публичного сервитута

Номер точки	Название точки	Дирекцион-ные углы	Расстояние (м)	Координаты	
				X	Y
1	1-2	266 24 4	1.59	344832.550	201943.660
2	2-3	267 12 26	0.41	344832.450	201942.070
3	3-4	356 57 24	7.91	344832.430	201941.660
4	4-5	85 59 44	2.00	344840.330	201941.240
5	5-1	176 57 51	7.93	344840.470	201943.240

Площадь публичного сервитута $S = 16$ кв. м.

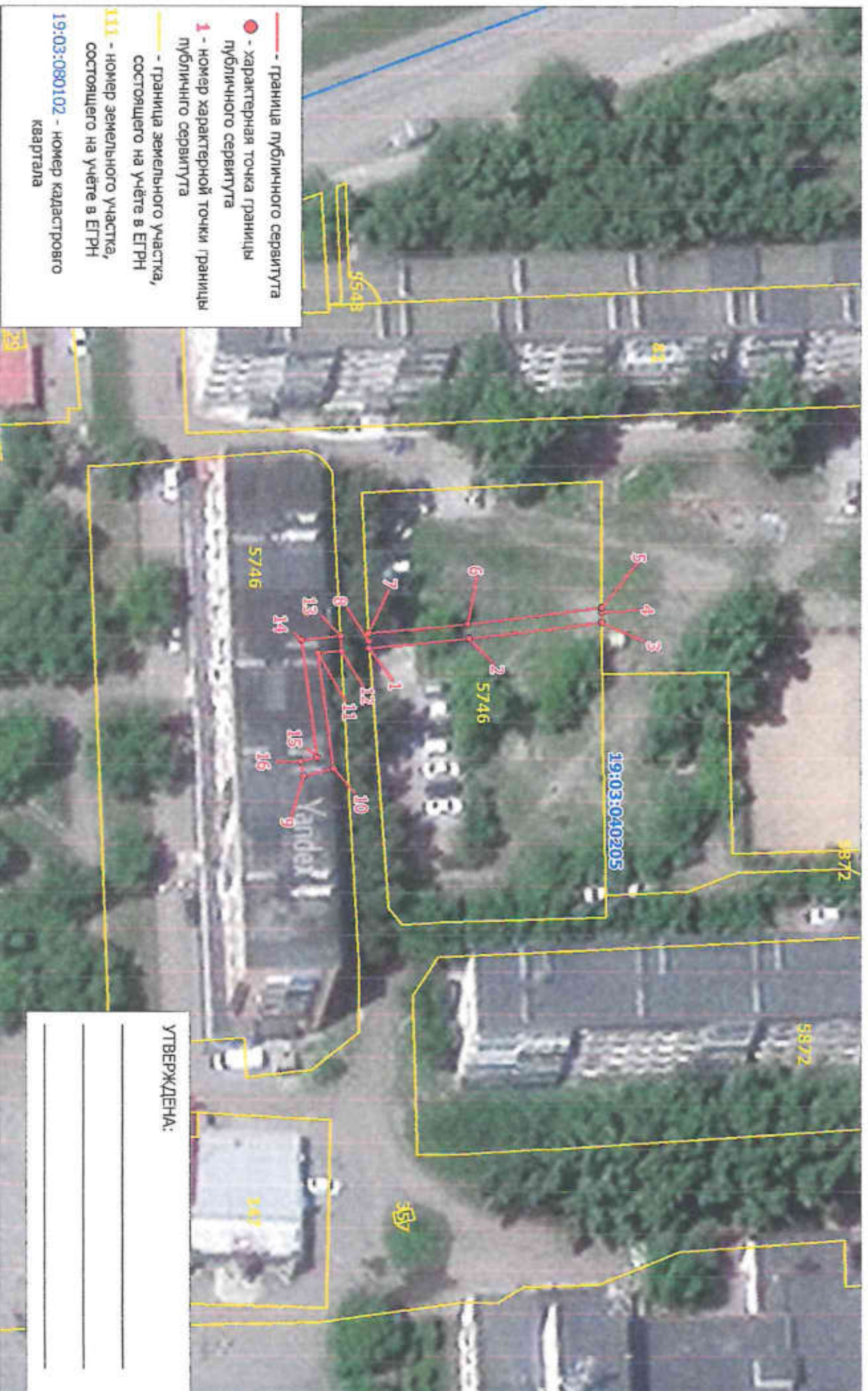
Периметр публичного сервитута $P = 19.84$ м.

Перечень земельных участков, в отношении которых устанавливается публичный сервитут

Кadaстровый номер земельного участка	Адрес земельного участка
19:03:040205:5748	Республика Хакасия, г. Саяногорск, мкр. Завольской, 5

Схема расположения граници публичного сервитута на кадастровом плане территории

Объект, для которого устанавливается публичный сервитут: КЛ-0.4кВ ТП-1-22-1 д8 4м-н
Местоположение: республика Хакасия, г. Саяногорск



- граница публичного сервитута
- - характеристическая точка границы публичного сервитута
- 1 - номер характеристической точки границы публичного сервитута
- граница земельного участка, состоящего на учёте в ЕГРН
- 111 - номер земельного участка, состоящего на учёте в ЕГРН
- 19:03:080102 - номер кадастрового квартала

Масштаб 1:700

УТВЕРЖДЕНА:

КАТАЛОГ КООРДИНАТ
границ публичного сервитута

Номер точки	Название точки	Дирекцион-ные углы	Расстояние (м)	Координаты	
				X	Y
Контур 1					
1	1-2	353 28 52	13.83	344735.630	201960.710
2	2-3	351 56 11	18.25	344749.370	201959.140
3	3-4	268 0 40	1.44	344767.440	201956.580
4	4-5	268 1 30	0.58	344767.390	201955.140
5	5-6	171 53 46	18.44	344767.370	201954.560
6	6-7	173 30 26	13.71	344749.110	201957.160
7	7-8	87 17 57	1.06	344735.490	201958.710
8	8-9	114 53 11	20.46	344735.540	201959.770
Контур 2					
9	9-10	346 1 48	4.18	344726.930	201978.330
10	10-11	261 19 58	15.99	344730.990	201977.320
11	11-12	353 33 40	3.21	344728.580	201961.510
12	12-13	265 42 39	2.01	344731.770	201961.150
13	13-14	173 33 54	5.35	344731.620	201959.150
14	14-15	81 24 4	16.25	344726.300	201959.750
15	15-16	165 57 49	2.35	344728.730	201975.820
16	16-1	300 20 50	18.17	344726.450	201976.390

Площадь публичного сервитута $S = 112$ кв. м.

Периметр публичного сервитута $P = 155.28$ м.

Перечень земельных участков, в отношении которых устанавливается публичный сервитут

Кадастровый номер земельного участка	Адрес земельного участка
19:03:040205:5746	Республика Хакасия, г. Саяногорск, Заводской мкрн., 8