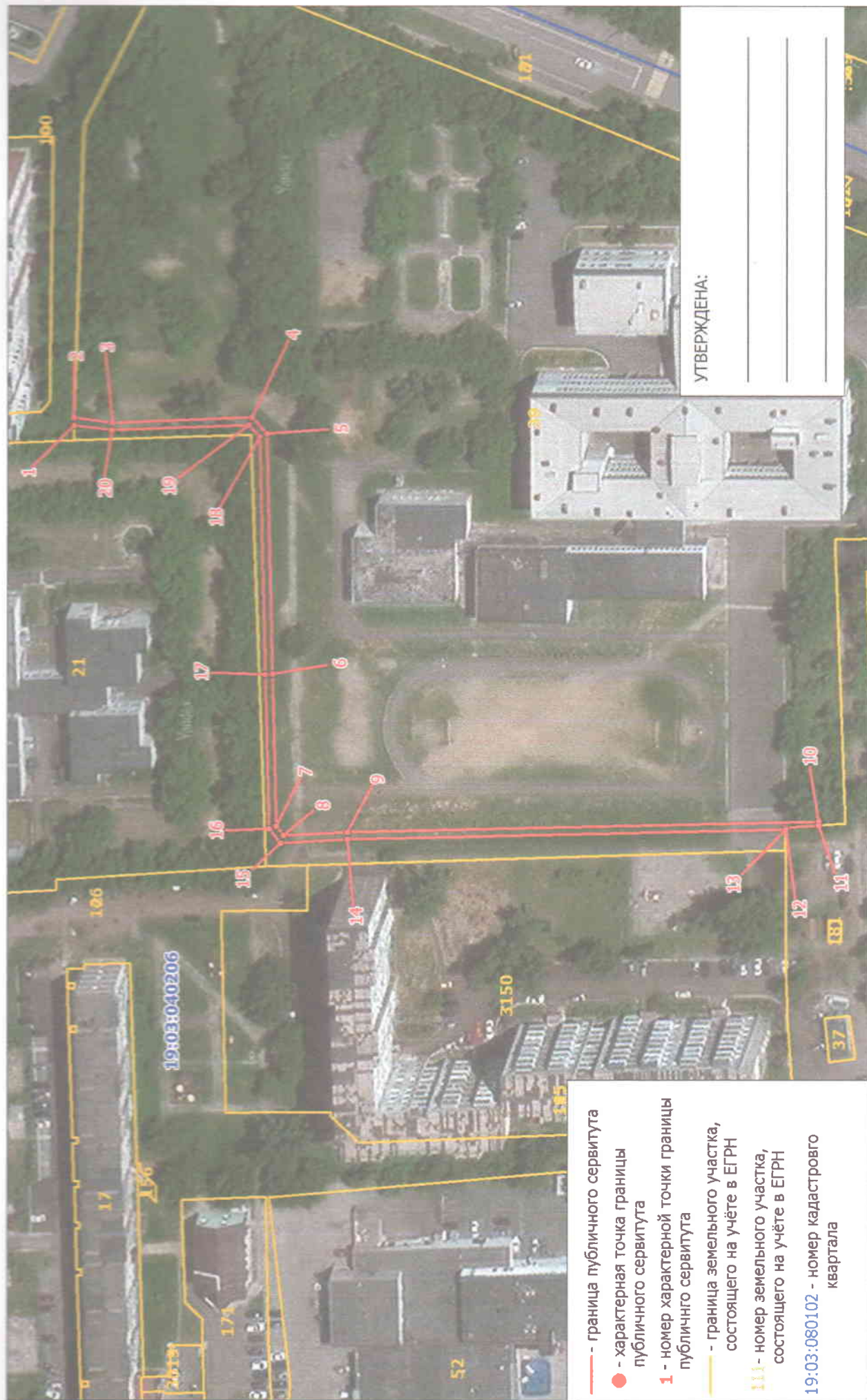


Объект, для которого устанавливается публичный сервитут: КЛ-6кВ ТПРП-1-16-5 ТПРП-1-13-1  
Местоположение: Республика Хакасия, г. Саяногорск



# КАТАЛОГ КООРДИНАТ

## границ публичного сервитута

Номер точки	Название точки	Дирекцион- ные углы	Расстояние (м)	Координаты	
				X	Y
1	1-2	88 0 19	2.01	345694.25 0	202584.61 0
2	2-3	186 0 32	10.51	345694.32 0	202586.62 0
3	3-4	176 34 9	38.27	345683.87 0	202585.52 0
4	4-5	226 36 8	6.07	345645.67 0	202587.81 0
5	5-6	267 28 55	65.78	345641.50 0	202583.40 0
6	6-7	267 23 32	41.54	345638.61 0	202517.68 0
7	7-8	230 41 52	3.20	345636.72 0	202476.18 0
8	8-9	175 35 19	17.42	345634.69 0	202473.70 0
9	9-10	177 35 32	129.02	345617.32 0	202475.04 0
10	10-11	263 39 35	1.09	345488.41 0	202480.46 0
11	11-12	355 6 22	9.14	345488.29 0	202479.38 0
12	12-13	268 53 53	0.52	345497.40 0	202478.60 0
13	13-14	357 35 28	119.92	345497.39 0	202478.08 0
14	14-15	355 35 4	18.44	345617.20 0	202473.04 0
15	15-16	51 1 50	4.91	345635.59 0	202471.62 0
16	16-17	87 22 44	42.20	345638.68 0	202475.44 0
17	17-18	87 29 16	65.02	345640.61 0	202517.60 0
18	18-19	46 28 24	4.40	345643.46 0	202582.56 0

19	19-20	356 35 22	37.49	345646.49 0	202585.75 0
20	20-1	6 1 3	10.40	345683.91 0	202583.52 0

Площадь публичного сервитута  $S = 617$  кв. м.

Периметр публичного сервитута  $P = 627.35$  м.

**Перечень земельных участков, в отношении которых устанавливается публичный сервитут**

Кадастровый номер земельного участка	Адрес земельного участка
19:03:040206:39	Республика Хакасия, г Саяногорск, мкр Интернациональный, 15