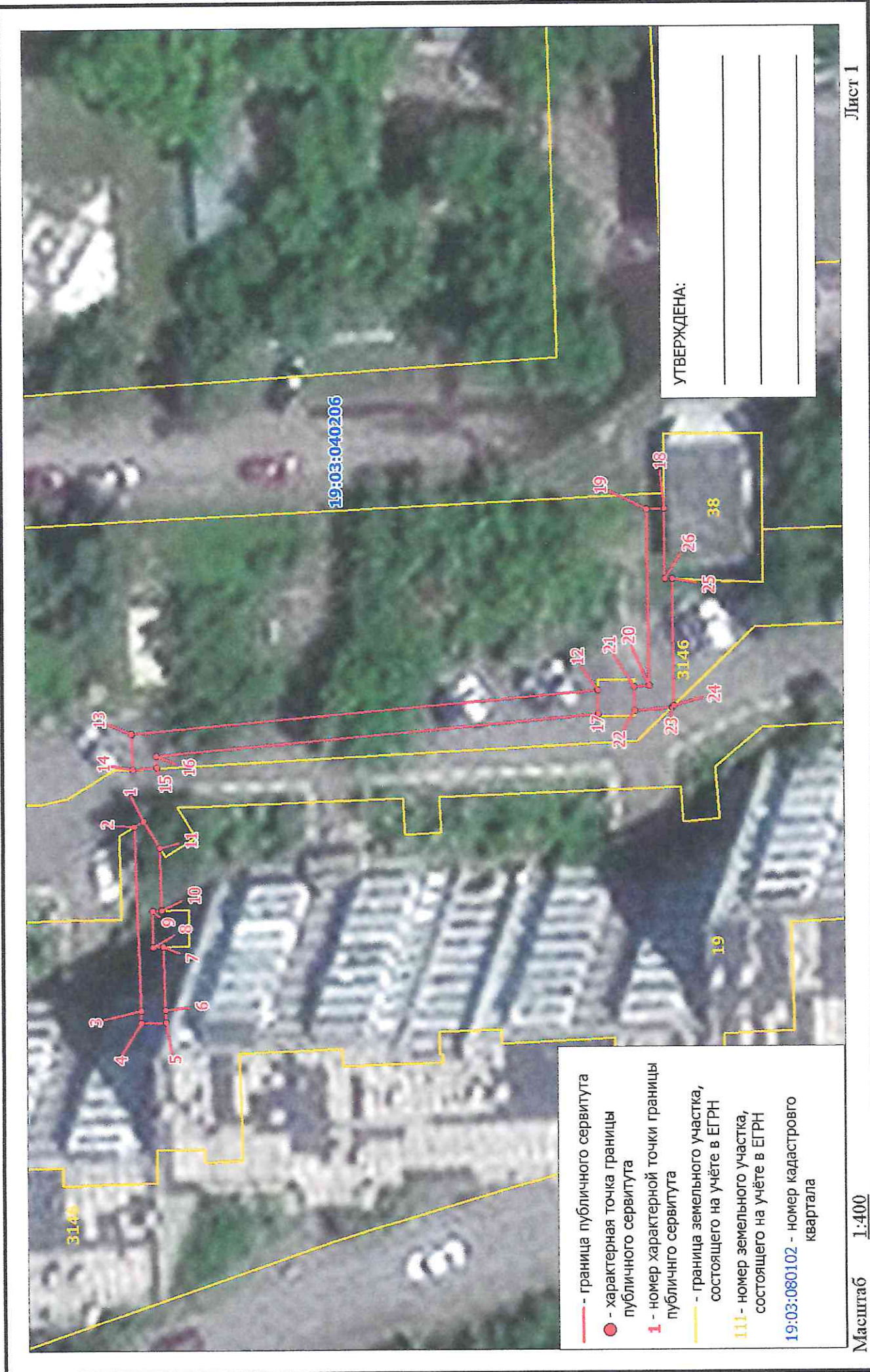


453

Схема расположения границ публичного сервитута на кадастровом плане территории

Объект, для которого устанавливается публичный сервитут: КЛ-0.4кЭППР-1-13-2 д 8-8 мн ф 2

Местоположение: Республика Хакасия, г. Саяногорск



КАТАЛОГ КООРДИНАТ
границ публичного сервитута

Номер точки	Название точки	Дирекцион- ные углы	Расстояние (м)	Координаты	
				X	Y
Контур 1					
1	1-2	327 59 40	0.85	345412.790	202391.740
2	2-3	267 5 53	15.21	345413.510	202391.290
3	3-4	266 36 1	1.01	345412.740	202376.100
4	4-5	176 52 3	2.01	345412.680	202375.090
5	5-6	85 59 44	1.00	345410.670	202375.200
6	6-7	87 8 35	5.22	345410.740	202376.200
7	7-8	357 6 5	0.79	345411.000	202381.410
8	8-9	87 7 40	2.99	345411.790	202381.370
9	9-10	177 6 5	0.79	345411.940	202384.360
10	10-11	87 6 35	5.16	345411.150	202384.400
11	11-12	159 19 6	38.48	345411.410	202389.550
Контур 2					
12	12-13	353 45 22	38.71	345375.410	202403.140
13	13-14	267 2 57	2.91	345413.890	202398.930
14	14-15	175 42 39	2.01	345413.740	202396.020
15	15-16	87 4 45	0.98	345411.740	202396.170
16	16-17	173 44 14	36.67	345411.790	202397.150
17	17-18	106 53 34	17.86	345375.340	202401.150
Контур 3					
18	18-19	355 36 4	1.43	345370.150	202418.240
19	19-20	268 20 35	14.53	345371.580	202418.130
20	20-21	353 39 35	1.27	345371.160	202403.610
21	21-22	267 42 33	2.00	345372.420	202403.470
22	22-23	173 43 15	3.11	345372.340	202401.470
23	23-24	135 0 0	0.21	345369.250	202401.810
24	24-25	88 14 33	10.43	345369.100	202401.960
25	25-26	0 59 15	0.58	345369.420	202412.390
26	26-1	334 13 39	47.52	345370.000	202412.400

Площадь публичного сервитута S = 141 кв. м.

Периметр публичного сервитута P = 253.73 м.

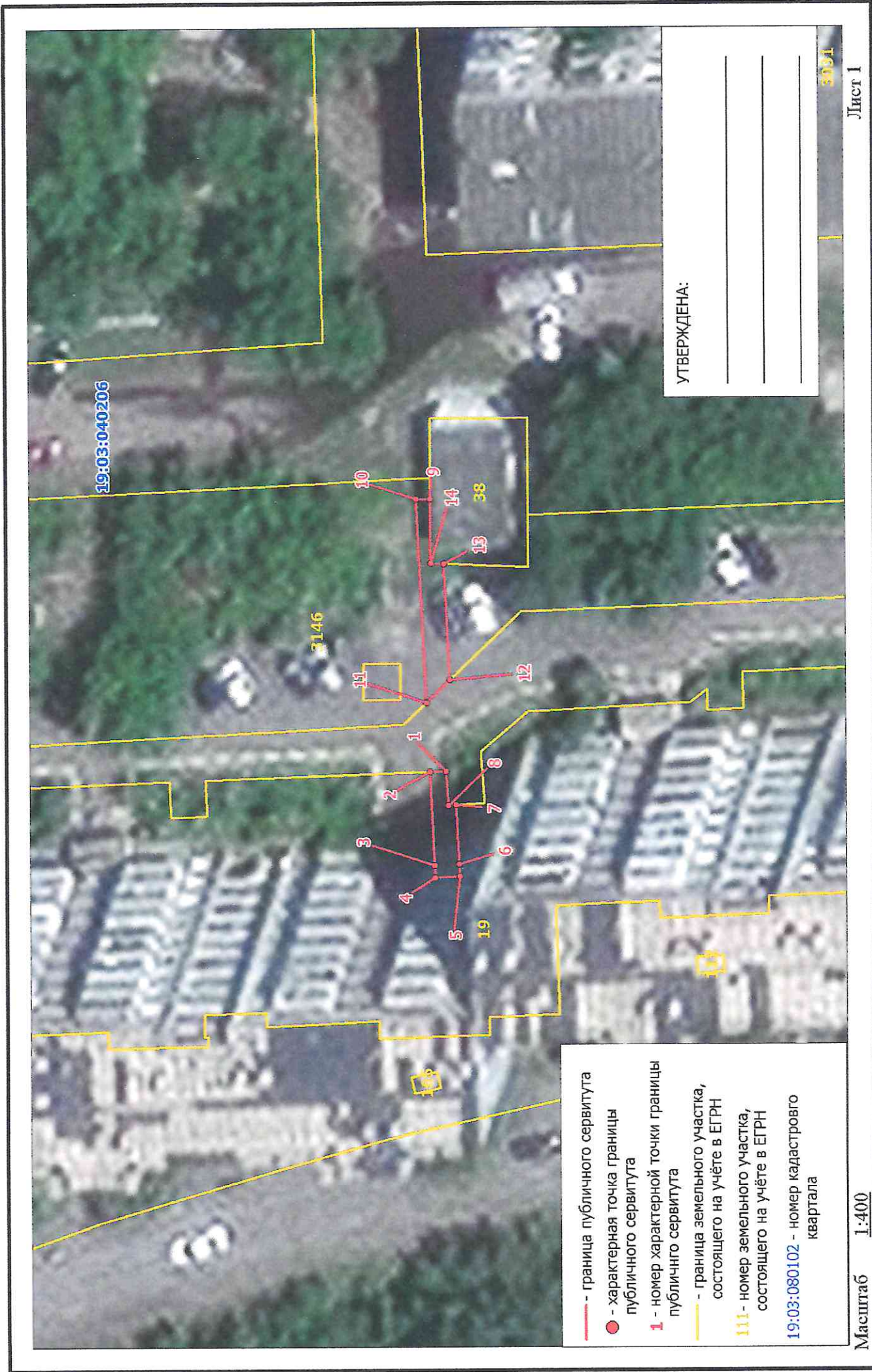
Перечень земельных участков, в отношении которых устанавливается публичный сервитут

Площадь части ЗУ в отношении которой устанавливается сервитут	Кадастровый номер земельного участка	Адрес земельного участка
29,43 кв. м	19:03:040206:19	Республика Хакасия, г Саяногорск, мкр Интернациональный, 8
111,12 кв. м	19:03:040206:3146	Республика Хакасия, г. Саяногорск, Интернациональный мкрн., 8

Схема расположения границ публичного сервитута на кадастровом плане территории

Объект, для которого устанавливается публичный сервитут: КЛ-0.4к²ТТПР-1-13-2 д 8-8 мн

Местоположение: Республика Хакасия, г. Саяногорск



КАТАЛОГ КООРДИНАТ
границ публичного сервитута

Номер точки	Название точки	Дирекцион- ные углы	Расстояние (м)	Координаты		
				X	Y	
Контур 1						
1	1-2	356 57 51	1.32	345368.480	202395.240	
2	2-3	266 13 31	7.75	345369.800	202395.170	
3	3-4	265 28 16	1.01	345369.290	202387.440	
4	4-5	175 59 44	2.00	345369.210	202386.430	
5	5-6	85 59 44	1.00	345367.210	202386.570	
6	6-7	86 14 26	4.88	345367.280	202387.570	
7	7-8	354 22 56	0.61	345367.600	202392.440	
8	8-9	85 40 7	25.42	345368.210	202392.380	
Контур 2						
9	9-10	359 30 37	1.17	345370.130	202417.730	
10	10-11	266 11 33	16.87	345371.300	202417.720	
11	11-12	135 9 7	2.67	345370.180	202400.890	
12	12-13	86 7 35	9.62	345368.290	202402.770	
13	13-14	1 37 16	1.06	345368.940	202412.370	
14	14-1	264 56 17	17.23	345370.000	202412.400	

Площадь публичного сервитута S = 43 кв. м.

Периметр публичного сервитута P = 92.61 м.

Перечень земельных участков, в отношении которых устанавливается публичный сервитут

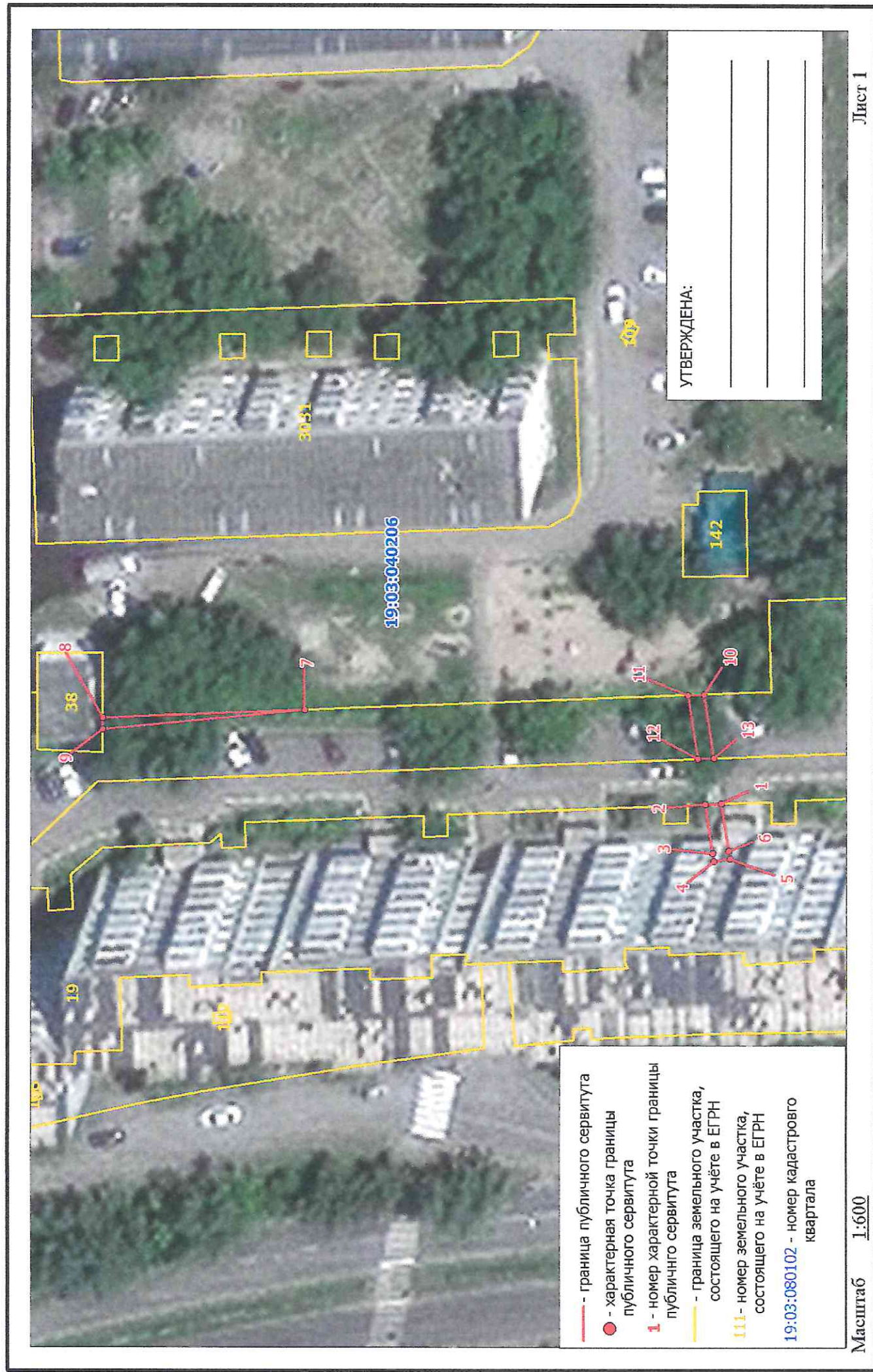
Площадь части ЗУ в отношении которой устанавливается сервитут	Кадастровый номер земельного участка	Адрес земельного участка
15,75 кв. м	19:03:040206:19	Республика Хакасия, г Саяногорск, мкр Интернациональный, 8
26,87 кв. м	19:03:040206:3146	Республика Хакасия, г. Саяногорск, Интернациональный мкрн., 8

И 58

Схема расположения границ публичного сервитута на кадастровом плане территории

Объект, для которого устанавливается публичный сервитут: КЛ-0.4кЗТПРП-1-13-2 д 8-8 ин ф 10

Местоположение: Республика Хакасия, г. Саяногорск



УТВЕРЖДЕНА:

- граница публичного сервитута
- - характерная точка границы публичного сервитута
- 1 - номер характерной точки границы публичного сервитута
- граница земельного участка, состоящего на учёте в ЕГРН
- 111 - номер земельного участка, состоящего на учёте в ЕГРН
- 19:03:080102 - номер кадастрового квартала

КАТАЛОГ КООРДИНАТ
границ публичного сервитута

Номер точки	Название точки	Дирекцион- ные углы	Расстояние (м)	Координаты	
				X	Y
Контур 1					
1	1-2	356 35 0	2.01	345284.990	202407.360
2	2-3	260 1 8	6.17	345287.000	202407.240
3	3-4	260 15 22	1.00	345285.930	202401.160
4	4-5	170 12 28	2.00	345285.760	202400.170
5	5-6	80 15 22	1.00	345283.790	202400.510
6	6-7	17 19 16	55.49	345283.960	202401.500
Контур 2					
7	7-8	356 38 44	25.12	345336.930	202418.020
8	8-9	268 25 50	1.46	345362.010	202416.550
9	9-10	175 31 50	74.82	345361.970	202415.090
Контур 3					
10	10-11	356 36 1	2.02	345287.380	202420.920
11	11-12	259 59 16	8.05	345289.400	202420.800
12	12-13	176 52 3	2.01	345288.000	202412.870
13	13-1	259 54 38	5.71	345285.990	202412.980

Площадь публичного сервитута S = 49 кв. м.

Периметр публичного сервитута P = 186.86 м.

Перечень земельных участков, в отношении которых устанавливается публичный сервитут

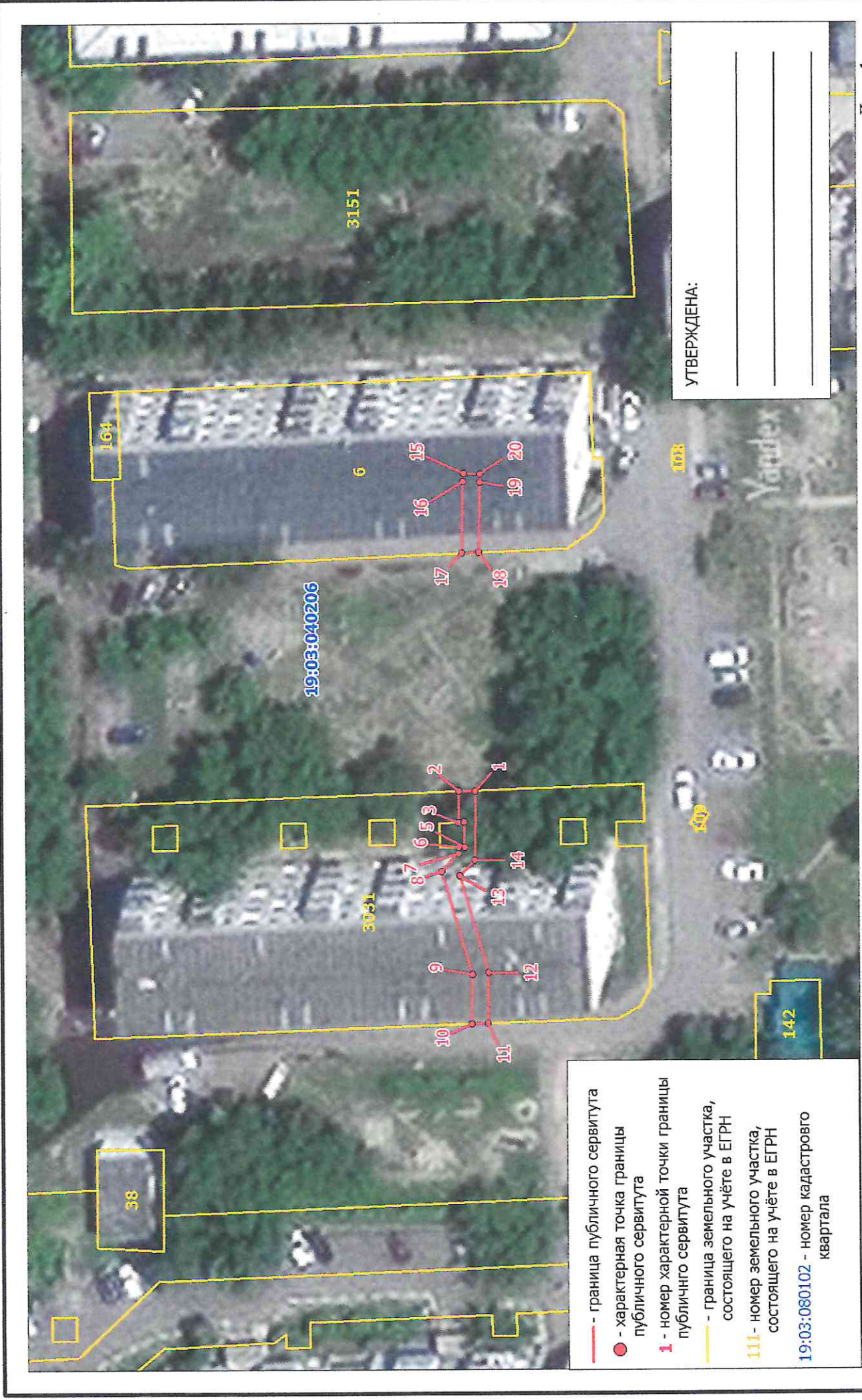
Площадь части ЗУ в отношении которой устанавливается сервитут	Кадастровый номер земельного участка	Адрес земельного участка
14,13 кв. м	19:03:040206:19	Республика Хакасия, г Саяногорск, мкр Интернациональный, 8
34,49 кв. м	19:03:040206:3146	Республика Хакасия, г. Саяногорск, Интернациональный мкрн., 8

4.75

Схема расположения границ публичного сервитута на кадастровом плане территории

Объект, для которого устанавливается публичный сервитут: КЛ 0.4кВ ТП РП 1-13-2до д11п2

Местоположение: Республика Хакасия, г. Саяногорск



КАТАЛОГ КООРДИНАТ
границ публичного сервитута

Номер точки	Название точки	Дирекцион- ные углы	Расстояние (м)	Координаты			
				X	Y		
Контур 1							
1	1-2	356 51 6	2.00	345324.890	202468.700		
2	2-3	269 41 36	3.74	345326.890	202468.590		
3	3-4	178 9 8	0.62	345326.870	202464.850		
4	4-5	266 55 36	2.98	345326.250	202464.870		
5	5-6	357 3 51	0.78	345326.090	202461.890		
6	6-7	270 0 0	0.80	345326.870	202461.850		
7	7-8	311 20 51	3.00	345326.870	202461.050		
8	8-9	252 38 17	13.00	345328.850	202458.800		
9	9-10	269 42 48	6.00	345324.970	202446.390		
10	10-11	176 51 6	2.00	345324.940	202440.390		
11	11-12	89 43 20	6.19	345322.940	202440.500		
12	12-13	72 33 42	12.18	345322.970	202446.690		
13	13-14	131 28 17	2.64	345326.620	202458.310		
14	14-15	87 29 25	47.05	345324.870	202460.290		
Контур 2							
15	15-16	270 0 0	1.00	345326.930	202507.290		
16	16-17	269 56 4	8.76	345326.930	202506.290		
17	17-18	176 35 0	2.01	345326.920	202497.530		
18	18-19	89 52 2	8.64	345324.910	202497.650		
19	19-20	90 0 0	1.00	345324.930	202506.290		
20	20-1	269 56 26	38.59	345324.930	202507.290		

Площадь публичного сервитута S = 76 кв. м.

Периметр публичного сервитута P = 162.98 м.

Перечень земельных участков, в отношении которых устанавливается публичный сервитут

Площадь части ЗУ в отношении которой устанавливается сервитут	Кадастровый номер земельного участка	Адрес земельного участка
56,72 кв. м	19:03:040206:3031	Республика Хакасия, г. Саяногорск, Интернациональный мкрн., 10
19,40 кв. м	19:03:040206:6	Республика Хакасия, г. Саяногорск, мкр. Интернациональный, 11

Схема расположения границ публичного сервитута на кадастровом плане территории

Объект, для которого устанавливается публичный сервитут: КЛ-10 кВ от ТП С-04-01(вед.) ТП С-28-01
Местоположение: Республика Хакасия, г. Саяногорск



- - граница публичного сервитута
- - характерная точка границы публичного сервитута
- 1 - номер характерной точки границы публичного сервитута
- - граница земельного участка, состоящего на учёте в ЕПРН
- 111 - номер земельного участка, состоящего на учёте в ЕПРН
- 19:03:080102 - номер кадастрового квартала

Схема расположения границ публичного сервитута на кадастровом плане территории

Объект, для которого устанавливается публичный сервитут: КЛ-10 кВ от ТП С-04-01(вед.) ТП С-28-01

Местоположение: Республика Хакасия, г. Саяногорск

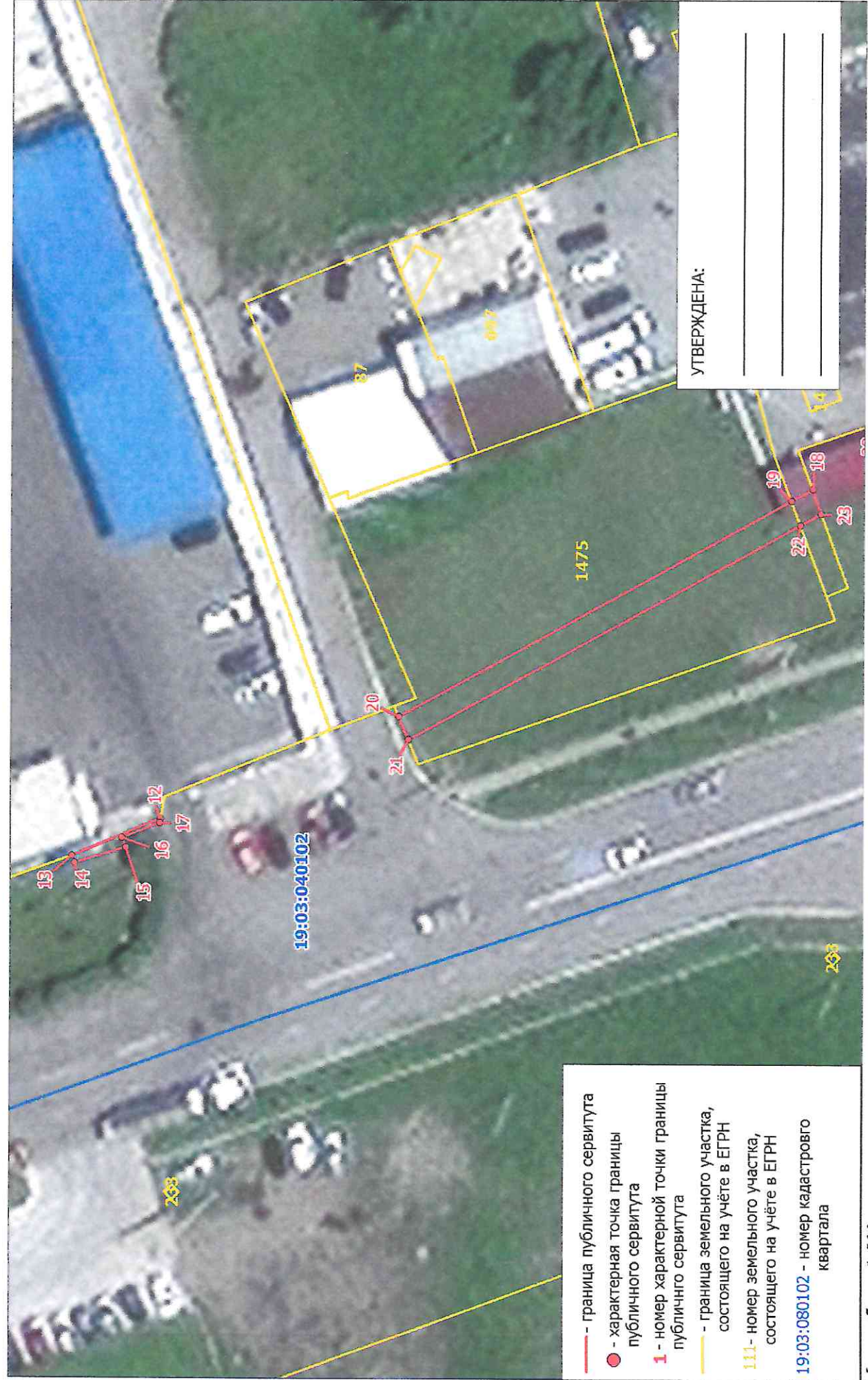
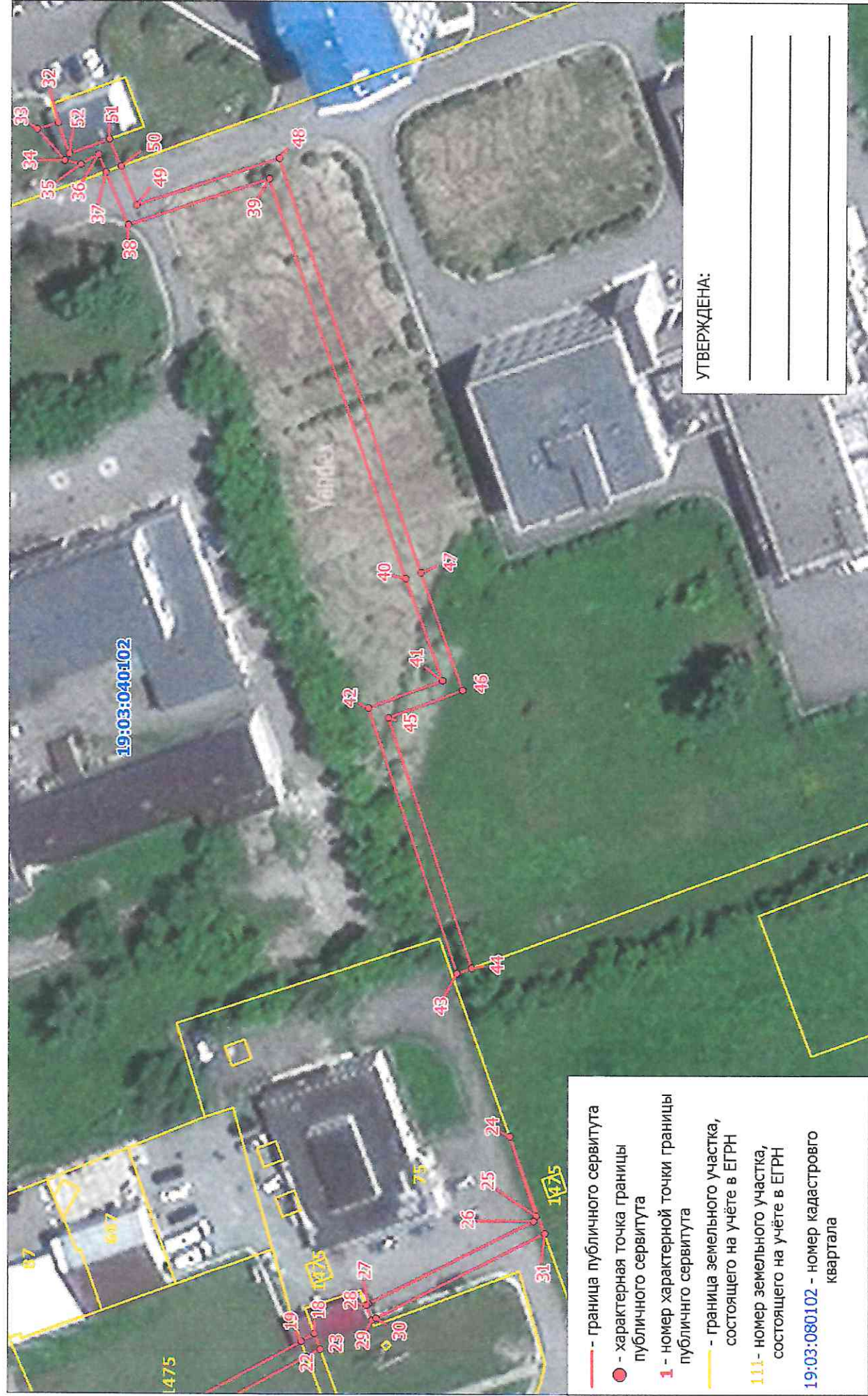


Схема расположения границ публичного сервитута на кадастровом плане территории

Объект, для которого устанавливается публичный сервитут: КЛ-10 кВ от ТП С-04-01(вед.) ТП С-28-01

Местоположение: Республика Хакасия, г. Саяногорск



УТВЕРЖДЕНА:

**КАТАЛОГ КООРДИНАТ
границ публичного сервитута**

Номер точки	Название точки	Дирекцион-ные углы	Расстояние (м)	Координаты	
				X	Y
Контур 1					
1	1-2	341 51 15	2.50	347121.720	200997.340
2	2-3	251 51 15	1.25	347124.100	200996.560
3	3-4	251 53 55	4.35	347123.710	200995.370
4	4-5	159 6 58	3.48	347122.360	200991.240
5	5-6	21 53 8	1.26	347119.110	200992.480
6	6-7	71 50 2	3.37	347120.280	200992.950
7	7-8	163 32 33	80.09	347121.330	200996.150
Контур 2					
8	8-9	339 30 39	12.00	347044.520	201018.840
9	9-10	248 52 48	2.50	347055.760	201014.640
10	10-11	159 30 39	12.00	347054.860	201012.310
11	11-12	156 37 48	58.89	347043.620	201016.510
Контур 3					
12	12-13	336 1 9	9.52	346909.560	201039.870
13	13-14	250 51 6	0.76	346998.260	201036.000
14	14-15	162 2 30	5.32	346998.010	201035.280
15	15-16	67 35 24	1.05	346992.950	201036.920
16	16-17	157 38 35	4.02	346993.350	201037.890
17	17-18	151 38 44	72.47	346989.630	201039.420
Контур 4					
18	18-19	330 6 22	2.39	346925.850	201073.840
19	19-20	329 58 21	44.28	346927.920	201072.650
20	20-21	247 6 0	2.52	346966.260	201050.490
21	21-22	149 58 26	44.23	346965.280	201048.170
22	22-23	150 4 29	2.37	346926.990	201070.300
23	23-24	130 30 38	44.63	346924.940	201071.480
Контур 5					
24	24-25	250 29 4	13.08	346895.950	201105.410
25	25-26	292 22 48	0.92	346891.580	201093.080
26	26-27	332 3 15	28.96	346891.930	201092.230
27	27-28	329 32 4	0.39	346917.510	201078.660
28	28-29	247 18 36	2.51	346917.850	201078.460
29	29-30	150 2 47	0.68	346916.880	201076.140
30	30-31	152 2 21	29.56	346916.290	201076.480
31	31-32	65 0 34	189.77	346890.180	201090.340
Контур 6					
32	32-33	340 7 53	3.41	346970.350	201262.340
33	33-34	226 54 32	6.37	346973.560	201261.180
34	34-35	192 53 55	2.69	346969.210	201256.530
35	35-36	149 15 21	3.13	346966.590	201255.930
36	36-37	245 21 41	2.93	346963.900	201257.530
37	37-38	245 25 4	8.92	346962.680	201254.870
38	38-39	160 37 12	23.20	346959.970	201246.760
39	39-40	249 44 39	66.09	346937.080	201254.460
40	40-41	249 4 58	17.09	346914.200	201192.460
41	41-42	338 45 41	12.28	346908.100	201176.500
42	42-43	250 29 41	43.85	346919.550	201172.050
43	43-44	158 34 58	2.49	346904.910	201130.720
44	44-45	70 29 43	41.33	346902.590	201131.630
45	45-46	158 41 22	12.35	346916.390	201170.590
46	46-47	69 4 49	19.55	346904.880	201175.080
47	47-48	69 45 4	68.54	346911.860	201193.340
48	48-49	340 37 40	23.39	346935.580	201257.640
49	49-50	65 22 23	6.48	346957.650	201249.880
50	50-51	65 28 20	4.53	346960.350	201255.770
51	51-52	339 10 20	6.67	346962.230	201259.890
52	52-1	300 30 1	301.96	346968.460	201257.520

Площадь публичного сервитута S = 707 кв. м.
Периметр публичного сервитута P = 1358.37 м.

Перечень земельных участков, в отношении которых устанавливается публичный сервитут

Площадь части ЗУ в отношении которой устанавливается сервитут	Кадастровый номер земельного участка	Адрес земельного участка
21,14 кв. м	19:03:040102:89	Республика Хакасия, г. Саяногорск, ул. Металлургов, 2
29,97 кв. м	19:03:000000:256	Республика Хакасия, г. Саяногорск, ул. Металлургов, 35А
116,56 кв. м	19:03:040102:1789 19:03:040102:75	Российская Федерация, Республика Хакасия, городской округ город Саяногорск, город Саяногорск, улица Металлургов, земельный участок 2Д/1; Республика Хакасия, г. Саяногорск, ул. Шушенская, 2
78,02 кв. м.	19:03:040102:75	Республика Хакасия, г. Саяногорск, ул. Шушенская, 2
461,34 кв. м	19:03:040102:804 19:03:040102:96	Республика Хакасия, г. Саяногорск, ул. Шушенская, 2А; Республика Хакасия, г. Саяногорск, ул. Шушенская, 2Б

и/59

Схема расположения границ публичного сервитута на кадастровом плане территории

Объект, для которого устанавливается публичный сервитут: КЛ-0,4 кВ ф.8 ТП 05-05-02

Местоположение: республика Хакасия, г. Саяногорск

Чертежная



КАТАЛОГ КООРДИНАТ

границ публичного сервитута

Номер точки	Название точки	Дирекцион- ные углы	Расстояние (м)	Координаты	
				X	Y
1	1-2	60 42 53	9.89	317285.00 0	203062.12 0
2	2-3	233 31 36	9.82	317289.84 0	203070.75 0
3	3-1	323 52 14	1.24	317284.00 0	203062.85 0

Площадь публичного сервитута $S = 6$ кв. м.

Периметр публичного сервитута $P = 20.95$ м.

Перечень земельных участков, в отношении которых устанавливается публичный сервитут

Площадь части ЗУ в отношении которой устанавливается сервитут	Кадастровый номер земельного участка	Адрес земельного участка
* 6 кв. м	19:03:080103:6337	Республика Хакасия, г. Саяногорск, р. п. Черемушки, 23