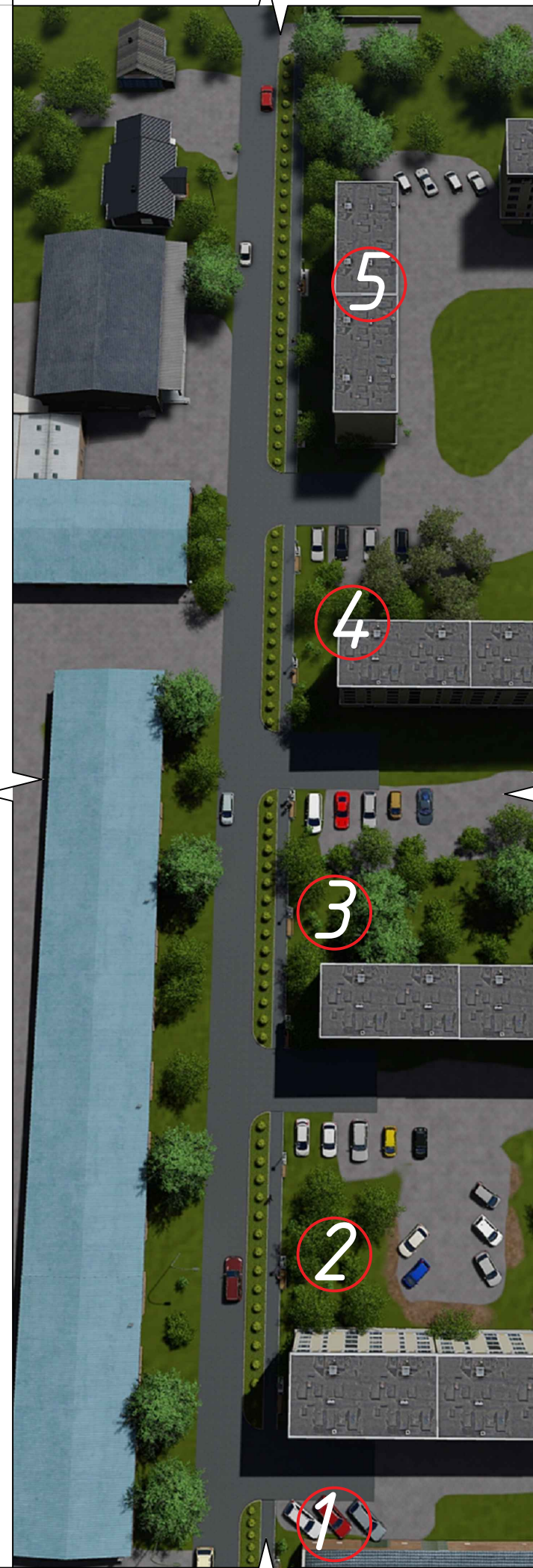
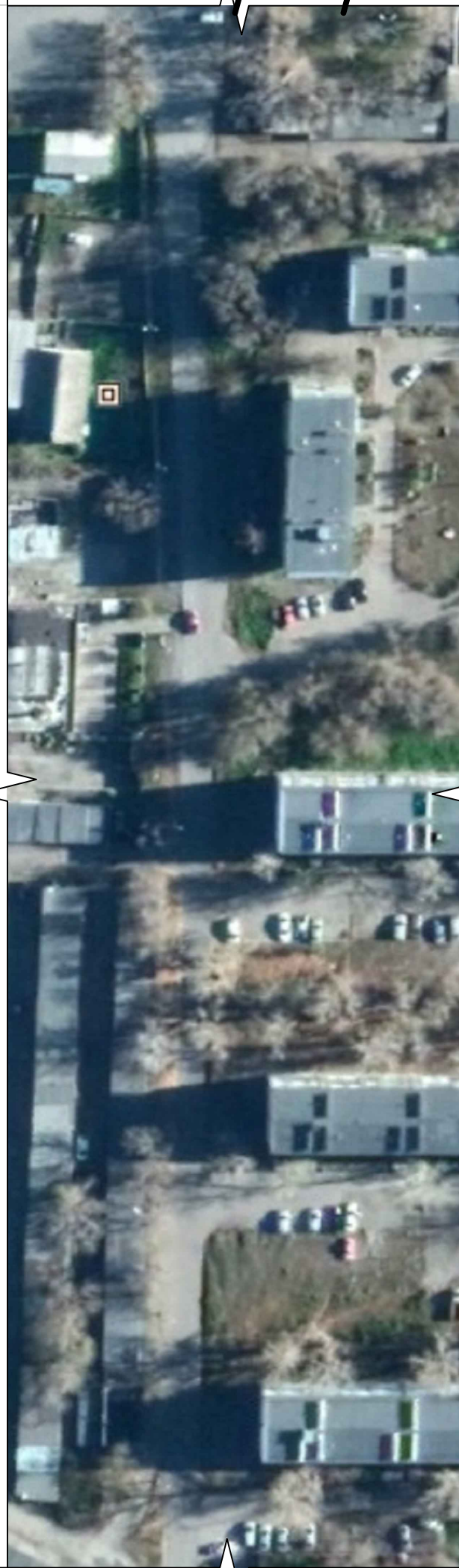
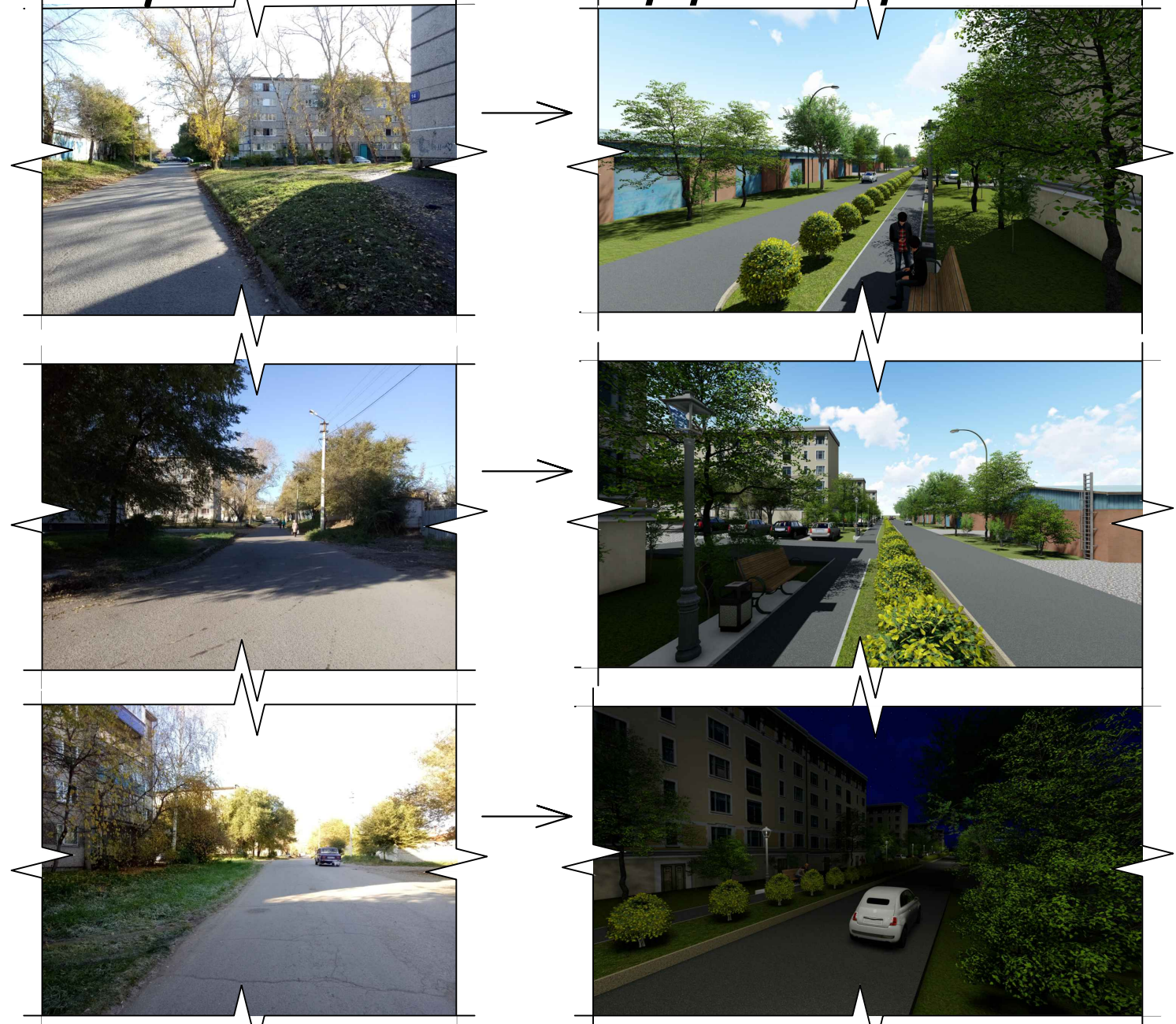


Топографическая съёмка



Сравнение территории



Примечания

- ① - дорожка 17 м.
 - ② - дорожка 45 м.
 - ③ - дорожка 41 м.
 - ④ - дорожка 36 м.
 - ⑤ - дорожка 83 м.
- Газон (от проезжей части до пешеходной дорожки) - 3 м.
- Общая протяженность пешеходной дорожки - 222 м.
 - Ширина дорожки - 2 м.
 - Площадь - 444 м².
 - Бордюр тротуарный - БР 1000x200x80 - 444 м/шт.
 - Озеленение газона на усмотрение Заказчика.

- Скамья - 12 шт.
- Фонарь - 12 шт.
- Урна - 12 шт.
- Все размеры уточнять по факту.
- (размеры взяты с Google Earth Pro)

08.03.01 АС

Изм.	Кол.ч	Лист	Докум.	Подпись	Дата				
Разработал			Кротченко А.С.			Пешеходная дорожка от площади центральной остановки до стадиона "Строитель"	Стадия	Лист	Листов
							П	1	1
Топографическая съёмка территории, Фрагменты текущего вида, Фрагменты проектируемого вида.							<h2>Проект</h2>		