

образования город Саяногорск
от 30.12 2021 № 84



Лист 1

КАТАЛОГ КООРДИНАТ

границ публичного сервитута

Номер точки	Название точки	Дирекцион- ные углы	Расстояние (м)	Координаты	
				X	Y
1	1-2	69 26 38	0.94	345995.58 0	202628.74 0
2	2-3	159 23 6	7.98	345995.91 0	202629.62 0
3	3-4	167 5 37	18.45	345988.44 0	202632.43 0
4	4-5	163 42 45	34.52	345970.46 0	202636.55 0
5	5-6	248 40 32	2.01	345937.33 0	202646.23 0
6	6-7	343 42 29	34.76	345936.60 0	202644.36 0
7	7-1	347 5 42	26.28	345969.96 0	202634.61 0

Площадь публичного сервитута $S = 118$ кв. м.

Периметр публичного сервитута $P = 124.94$ м.

Перечень земельных участков, в отношении которых устанавливается публичный сервитут

Кадастровый номер земельного участка	Адрес земельного участка
19:03:040203:4486	Республика Хакасия, город Саяногорск, Центральный мкрн., 11

Управляющий делами
Администрации муниципального
образования г.Саяногорск



А.Г. Козловская

121

Схема расположения границ публичного сервитута на кадастровом плане территории

Приложение к постановлению
Главы муниципального
образования город Саяногорск
от 10.12.2021 № 8/4

Объект, для которого устанавливается публичный сервитут: КЛ-10 кв от ТП 04-11-01 до ТП С-38-02, от ТП 04-11-01 до ТП С-28-01
Местоположение: Республика Хакасия, г. Саяногорск

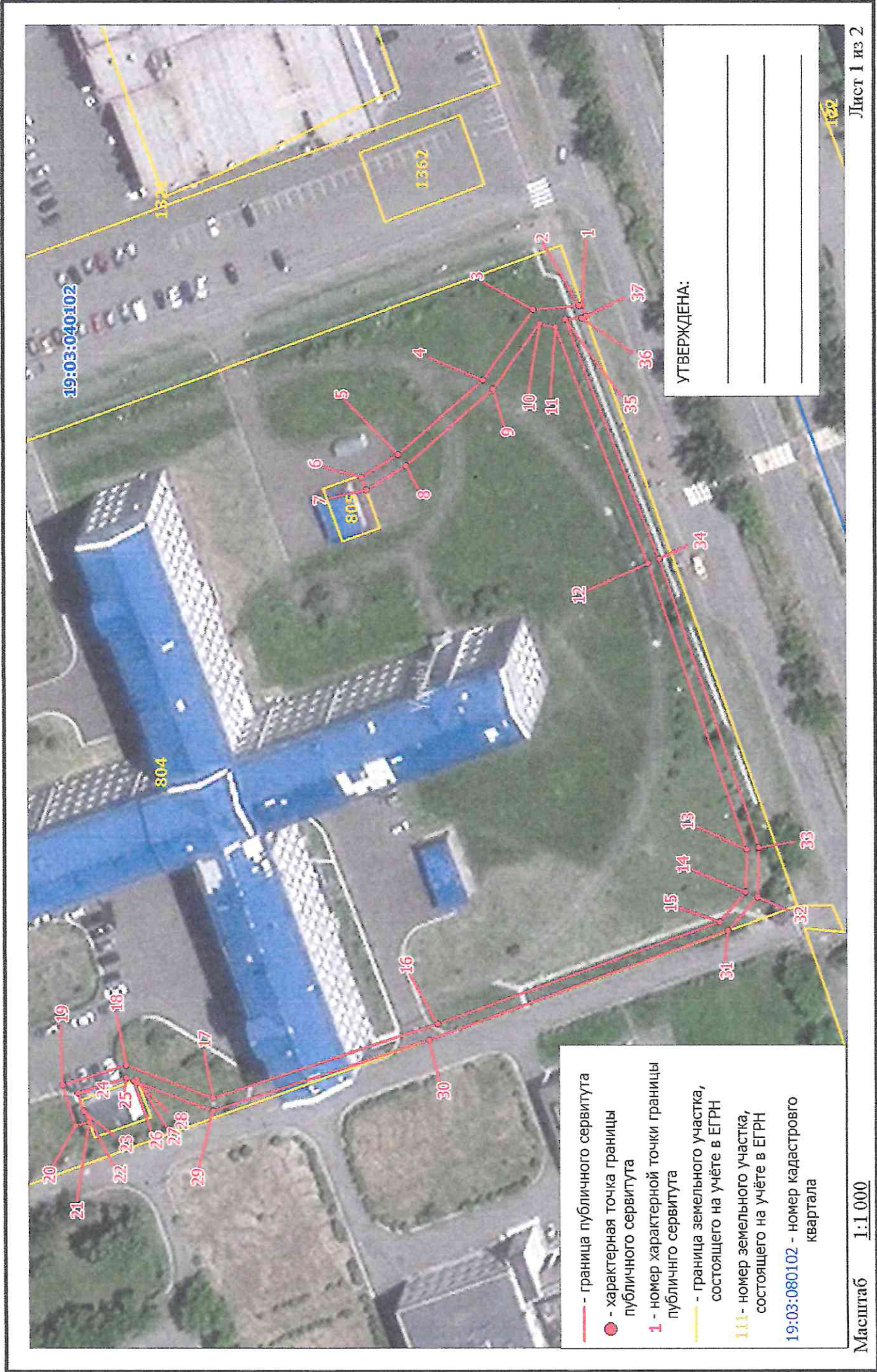
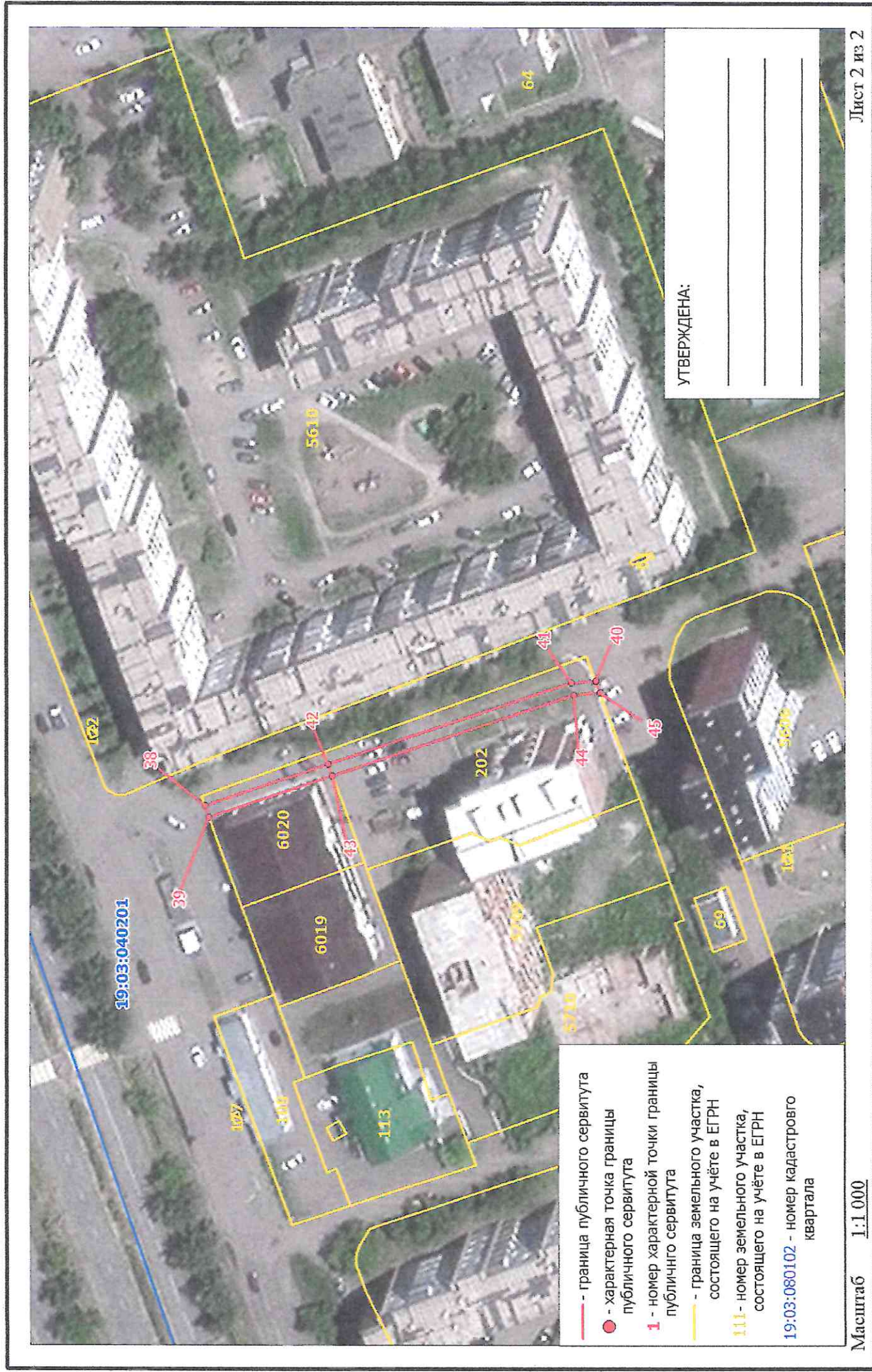


Схема расположения границ публичного сервитута на кадастровом плане территории

Объект, для которого устанавливается публичный сервитут: КЛ-10 кв от ТП 04-11-01 до ТП С-38-02, от ТП 04-11-01 до ТП С-28-01
Местоположение: Республика Хакасия, г. Саяногорск



КАТАЛОГ КООРДИНАТ
границ публичного сервитута

Номер точки	Название точки	Дирекцион-ные углы	Расстояние (м)	Координаты	
				X	Y
Контур 1					
1	1-2	341 16 27	0.62	346870.750	201430.930
2	2-3	354 46 22	9.55	346871.340	201430.730
3	3-4	304 30 30	17.67	346880.850	201429.860
4	4-5	317 36 45	23.42	346890.860	201415.300
5	5-6	328 30 42	8.81	346908.160	201399.510
6	6-7	249 12 29	2.85	346915.670	201394.910
7	7-8	148 24 15	9.64	346914.660	201392.250
8	8-9	137 39 25	23.95	346906.450	201397.300
9	9-10	124 22 5	16.40	346888.750	201413.430
10	10-11	193 35 14	3.41	346879.490	201426.970
11	11-12	247 38 20	52.10	346876.180	201426.170
12	12-13	250 0 7	62.37	346856.360	201377.990
13	13-14	270 19 38	8.75	346835.030	201319.380
14	14-15	310 23 10	8.09	346835.080	201310.630
15	15-16	339 1 10	61.95	346840.320	201304.470
16	16-17	340 43 51	48.67	346898.160	201282.290
17	17-18	19 29 11	19.13	346944.100	201266.230
18	18-19	341 55 51	13.86	346962.130	201272.610
19	19-20	251 54 28	8.98	346975.310	201268.310
20	20-21	162 6 55	2.96	346972.520	201259.770
21	21-22	68 27 12	2.51	346969.700	201260.680
22	22-23	341 33 54	0.32	346970.620	201263.010
23	23-24	72 3 50	3.99	346970.920	201262.910
24	24-25	161 54 36	10.50	346972.150	201266.710
25	25-26	199 33 29	1.61	346962.170	201269.970
26	26-27	158 11 54	0.70	346960.650	201269.430
27	27-28	248 1 31	0.61	346960.000	201269.690
28	28-29	199 30 11	16.62	346959.770	201269.120
29	29-30	160 42 23	46.85	346944.100	201263.570
30	30-31	158 56 55	65.67	346899.880	201279.050
31	31-32	130 22 0	9.28	346838.590	201302.640
32	32-33	90 17 0	10.11	346832.580	201309.710
33	33-34	70 0 29	62.86	346832.530	201319.820
34	34-35	67 37 30	53.07	346854.020	201378.890
35	35-36	174 47 25	3.41	346874.220	201427.960
36	36-37	161 33 54	1.01	346870.820	201428.270
37	37-39	159 13 32	78.63	346869.860	201428.590
Контур 2					
38	38-40	248 52 48	2.50	346796.340	201456.480
39	39-40	159 27 15	85.00	346795.440	201454.150
43	43-44	160 20 9	52.78	346770.000	201463.230
42	42-43	248 39 59	2.50	346770.910	201465.560
Контур 3					
40	40-41	353 57 40	5.04	346715.850	201483.980
41	41-42	340 19 51	53.15	346720.860	201483.450
42	42-43	248 39 59	2.50	346770.910	201465.560
43	43-44	160 20 9	52.78	346770.000	201463.230
44	44-45	173 52 10	5.43	346720.300	201480.990
45	45-1	341 59 58	163.87	346714.900	201481.570

Площадь публичного сервитута S = 1085 кв. м.

Перечень земельных участков, в отношении которых устанавливается публичный сервитут

Площадь части ЗУ в отношении которой устанавливается сервитут	Кадастровый номер земельного участка	Адрес земельного участка
872.01 кв. м	19:03:040102:804	Республика Хакасия, г. Саяногорск, ул. Шушенская, 2А
145.64 кв. м	19:03:040201:202	Респ. Хакасия, г. Саяногорск, мкр. Ленинградский, 50
67.48 кв. м	19:03:040201:6020	Российская Федерация, Республика Хакасия, Городской Округ Город Саяногорск, Город Саяногорск, Микрорайон Ленинградский, 54А

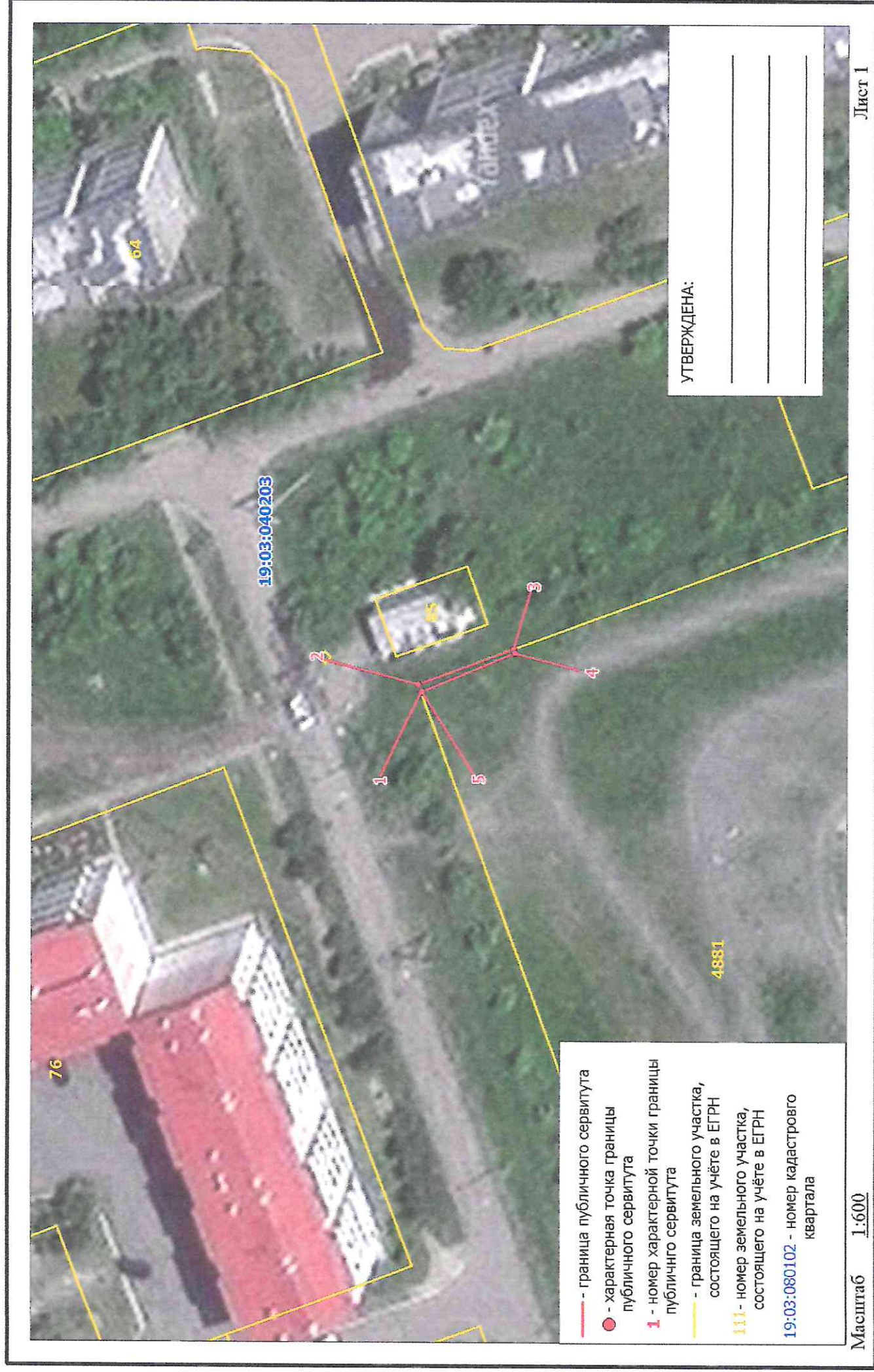
Управляющий делами
Администрации муниципального
образования г.Саяногорск

 А.Г. Козловская

Схема расположения границ публичного сервитута на кадастровом плане территории

Объект, для которого устанавливается публичный сервитут: КП-10 кв от ТП-04-29-01 до ТП-04-23-06

Местоположение: Республика Хакасия, г. Саяногорск



КАТАЛОГ КООРДИНАТ

границ публичного сервитута

Номер точки	Название точки	Дирекцион- ные углы	Расстояние (м)	Координаты	
				X	Y
1	1-2	68 48 21	1.05	346402.69 0	202606.17 0
2	2-3	158 40 11	12.65	346403.07 0	202607.15 0
3	3-4	249 18 16	0.48	346391.29 0	202611.75 0
4	4-5	336 22 51	12.53	346391.12 0	202611.30 0
5	5-1	309 17 21	0.14	346402.60 0	202606.28 0

Площадь публичного сервитута $S = 9$ кв. м.

Периметр публичного сервитута $P = 26.85$ м.

Перечень земельных участков, в отношении которых устанавливается публичный сервитут

Кадастровый номер земельного участка	Адрес земельного участка
19:03:040203:4881	Российская Федерация, Республика Хакасия, Городской Округ Город Саяногорск, Город Саяногорск, Микрорайон Центральный, 9Г

Управляющий делами
Администрации муниципального
образования г.Саяногорск

 А.Г. Козловская

1/25

Схема расположения границ публичного сервитута на кадастровом плане территории

Приложение к постановлению
Главы муниципального
образования город Саяногорск
от 10.12.2021 № 8/4

Объект, для которого устанавливается публичный сервитут: КП-10 кв от ТП-01-54-01 до ТП-01-54-02

Местоположение: Республика Хакасия, г. Саяногорск

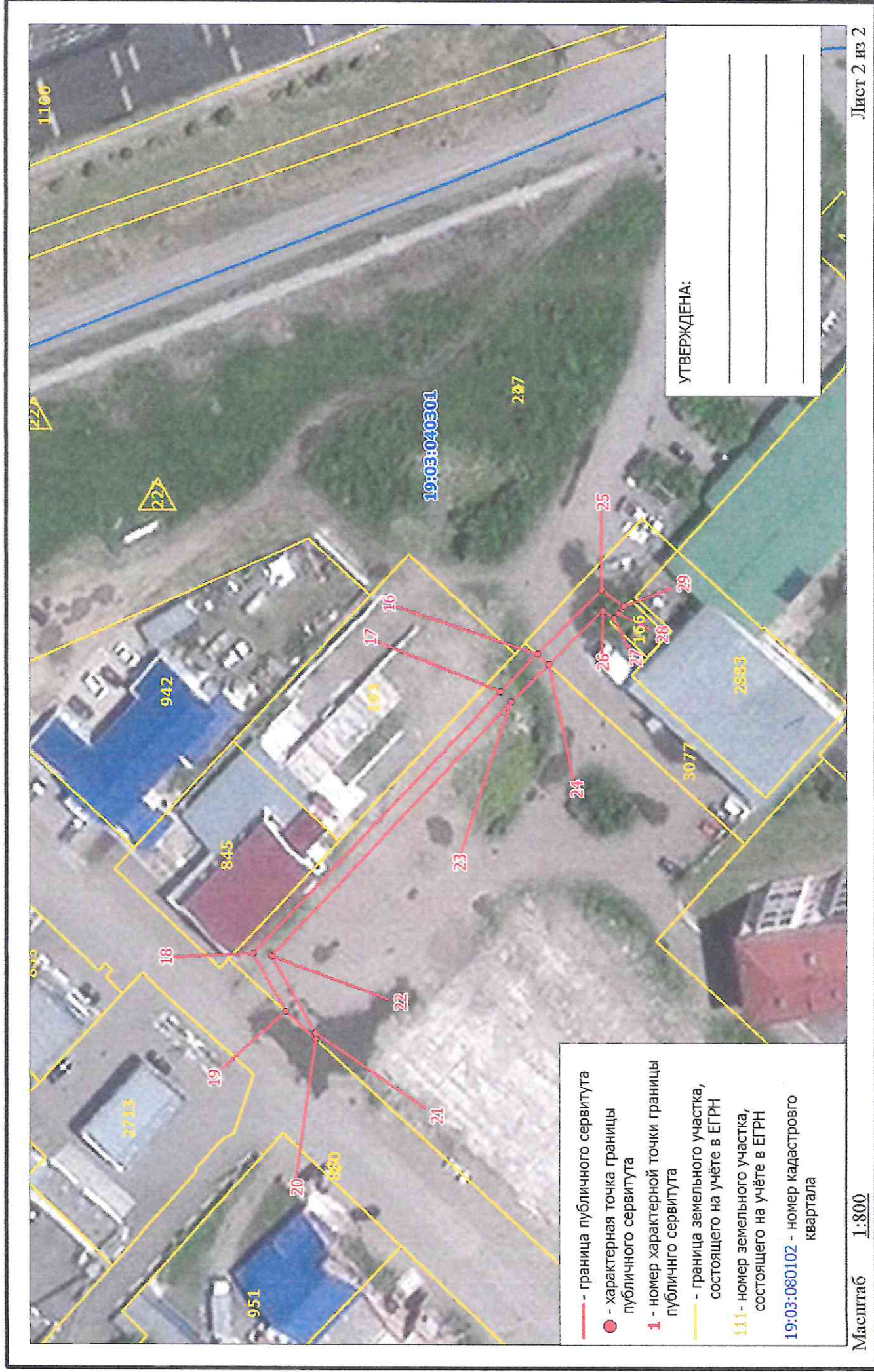
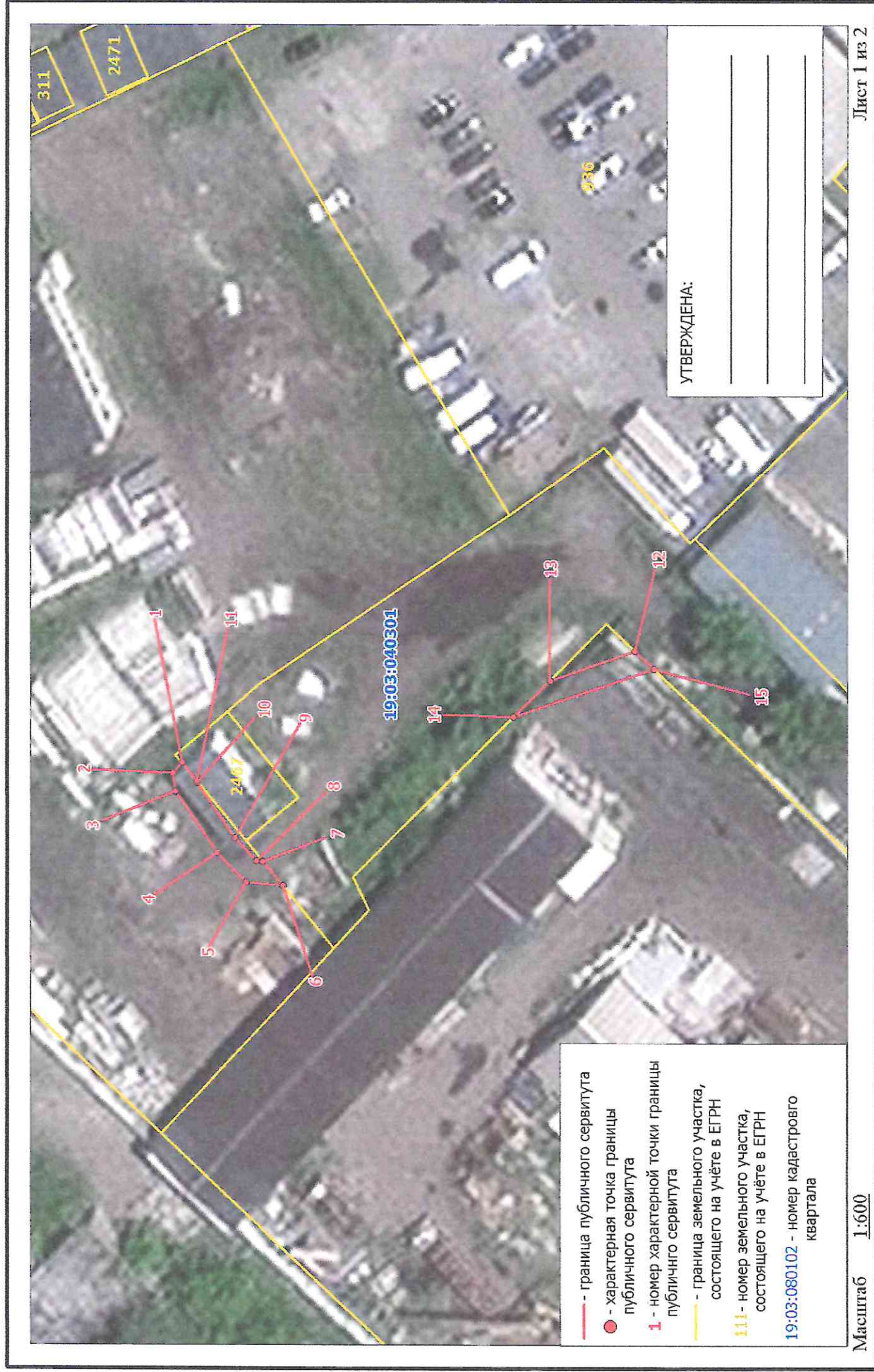


Схема расположения границ публичного сервитута на кадастровом плане территории

Объект, для которого устанавливается публичный сервитут: КЛ-10 кв от ТП-01-54-01 до ТП-01-54-02

Местоположение: Республика Хакасия, г. Саяногорск



**КАТАЛОГ КООРДИНАТ
границ публичного сервитута**

Номер точки	Название точки	Дирекцион-ные углы	Расстояние (м)	Координаты	
				X	Y
Контур 1					
1	1-2	310 41 2	1.50	344378.510	201827.030
2	2-3	261 16 30	2.04	344379.490	201825.890
3	3-4	204 33 5	8.22	344379.180	201823.870
4	4-5	225 0 0	4.61	344374.410	201817.170
5	5-6	183 40 23	4.06	344371.150	201813.910
6	6-7	49 32 29	3.48	344367.100	201813.650
7	7-8	4 8 40	0.69	344369.360	201816.300
8	8-9	45 0 0	3.45	344370.050	201816.350
9	9-10	54 29 21	7.42	344372.490	201818.790
10	10-11	80 32 15	0.24	344376.800	201824.830
11	11-12	162 22 42	50.57	344376.840	201825.070
Контур 2					
12	12-13	339 52 28	9.97	344328.640	201840.380
13	13-14	314 0 17	5.70	344338.000	201836.950
14	14-15	159 55 6	16.40	344341.960	201832.850
15	15-16	134 29 48	161.07	344326.560	201838.480
Контур 3					
16	16-17	313 55 40	8.69	344213.670	201953.370
17	17-18	312 11 32	59.62	344219.700	201947.110
18	18-19	239 36 2	10.97	344259.740	201902.940
19	19-20	221 31 41	6.77	344254.190	201893.480
20	20-21	82 6 29	1.02	344249.120	201898.990
21	21-22	59 36 49	14.63	344249.260	201890.000
22	22-23	132 11 8	57.75	344256.660	201902.620
23	23-24	133 56 11	8.76	344217.880	201945.410
24	24-25	124 21 19	15.04	344211.800	201951.720
Контур 4					
25	25-26	264 25 40	3.30	344203.310	201964.140
16	16-17	313 55 40	8.69	344213.670	201953.370
24	24-25	124 21 19	15.04	344211.800	201951.720
26	26-27	215 5 44	2.26	344202.990	201960.860
27	27-28	132 38 48	1.03	344201.140	201959.560
28	28-29	125 18 40	1.47	344200.440	201960.320
29	29-1	323 4 7	223.83	344199.590	201961.520

Площадь публичного сервитута S = 319 кв. м.

Перечень земельных участков, в отношении которых устанавливается публичный сервитут

Площадь части ЗУ в отношении которой устанавливается сервитут	Кадастровый номер земельного участка	Адрес земельного участка
40,35 кв. м	19:03:040301:959	Республика Хакасия, г. Саяногорск, ул. Дорожная, 7Д
32,88 кв. м	19:03:040301:3400	Российская Федерация, Республика Хакасия, Городской округ город Саяногорск, Город Саяногорск, улица Юбилейная, 12
203,23 кв. м	19:03:040301:2673	Республика Хакасия, г. Саяногорск, ул. Юбилейная, 3Б
43,13 кв. м	19:03:040301:3077	Российская Федерация, Республика Хакасия, г. Саяногорск, участок прилегающий с северо-запада к ул. Металлургов, 1

Управляющий делами
Администрации муниципального
образования г.Саяногорск



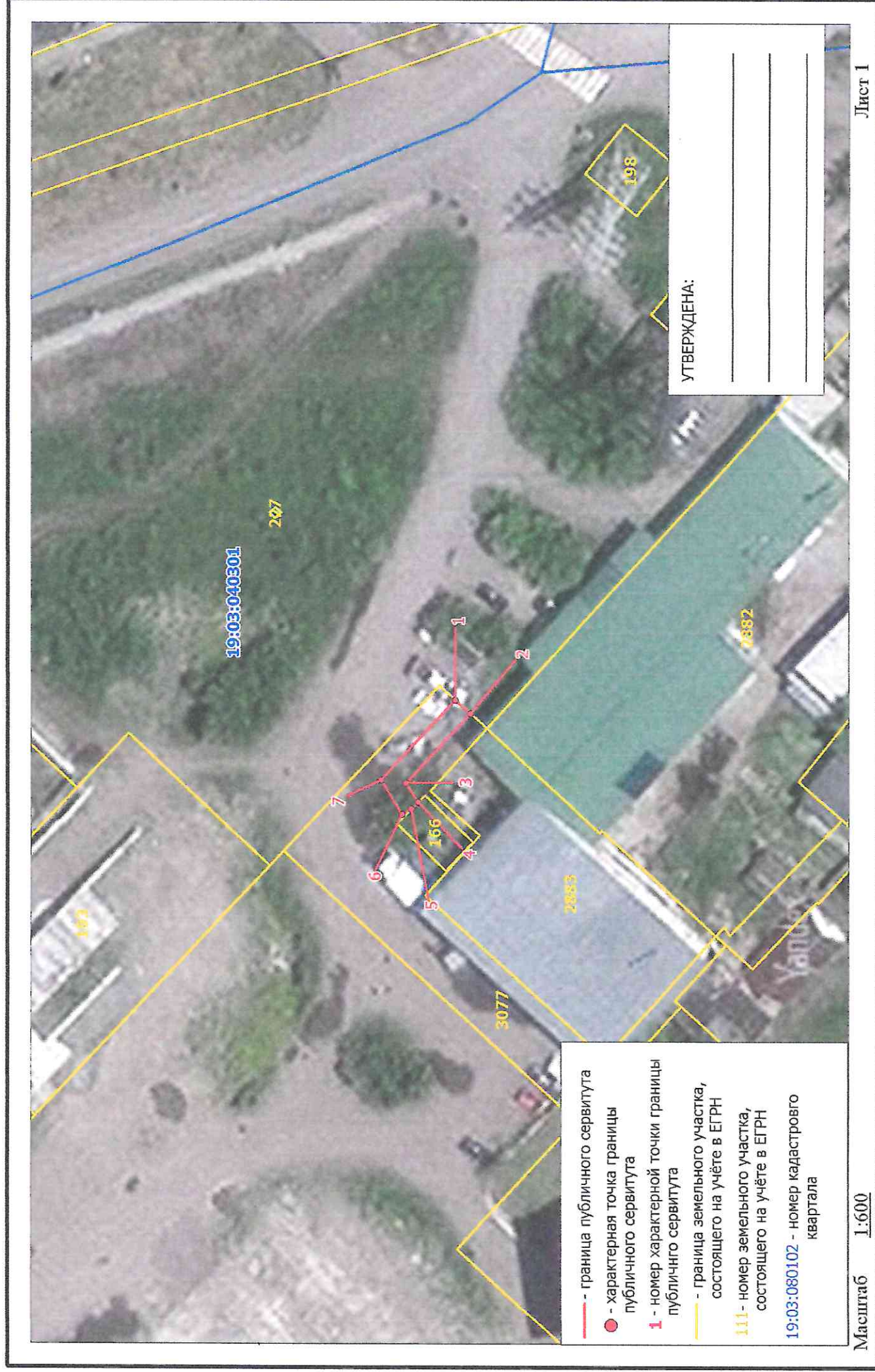
А.Г. Козловская

Схема расположения границ публичного сервитута на кадастровом плане территории

Приложение к постановлению
Главы муниципального
образования город Саяногорск
от 10.12.2021 № 8/4

Объект, для которого устанавливается публичный сервитут: КЛ-10 кв от ТП-01-54-02 до ТП-01-54-03

Местоположение: Республика Хакасия, г. Саяногорск



КАТАЛОГ КООРДИНАТ

границ публичного сервитута

Номер точки	Название точки	Дирекцион- ные углы	Расстояние (м)	Координаты	
				X	Y
1	1-2	221 16 19	2.50	344194.85 0	201974.41 0
2	2-3	311 27 29	11.68	344192.97 0	201972.76 0
3	3-4	238 0 58	2.79	344200.70 0	201964.01 0
4	4-5	312 34 14	1.17	344199.22 0	201961.64 0
5	5-6	328 10 21	1.37	344200.01 0	201960.78 0
6	6-7	58 0 24	4.96	344201.17 0	201960.06 0
7	7-1	131 25 58	13.52	344203.80 0	201964.27 0

Площадь публичного сервитута S = 41 кв. м.

Периметр публичного сервитута P = 37.99 м.

Перечень земельных участков, в отношении которых устанавливается публичный сервитут

Кадастровый номер земельного участка	Адрес земельного участка
19:03:040301:3077	Российская Федерация, Республика Хакасия, г. Саяногорск, участок прилегающий с северо-запада к ул. Металлургов, 1

Управляющий делами
Администрации муниципального
образования г.Саяногорск



А.Г. Козловская

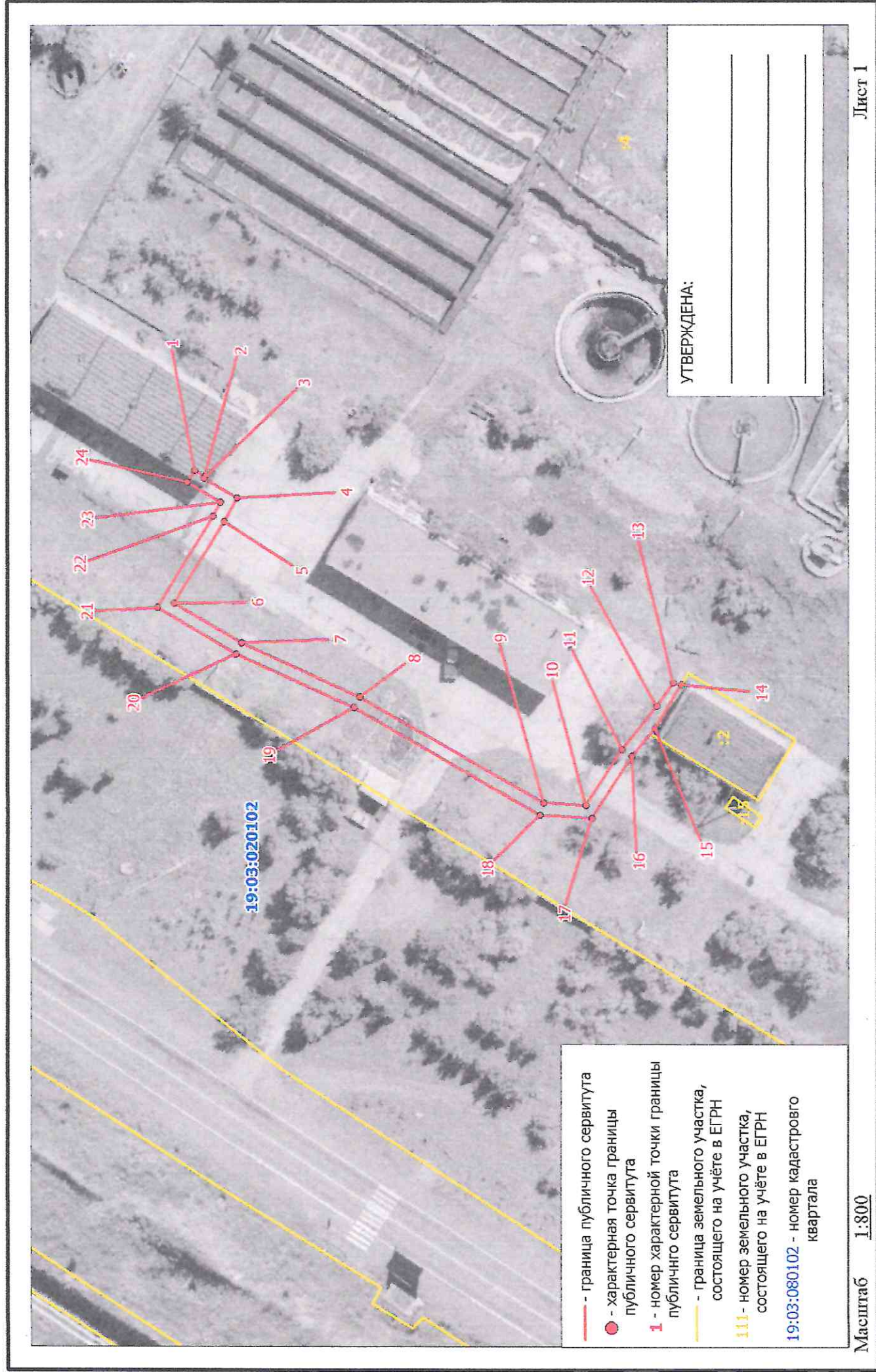
128

Схема расположения границ публичного сервитута на кадастровом плане территории

Приложение к постановлению
Главы муниципального
образования город Саяногорск
от 10.12.2021 № 8/4

Объект, для которого устанавливается публичный сервитут: КП-10 кв от РП-17 до ТП-17-02

Местоположение: Республика Хакасия, г. Саяногорск



КАТАЛОГ КООРДИНАТ
границ публичного сервитута

Номер точки	Название точки	Дирекцион-ные углы	Расстояние (м)	Координаты	
				X	Y
1	1-2	208 6 22	2.00	353275.190	206507.200
2	2-3	297 24 27	0.30	353273.430	206506.260
3	3-4	208 20 14	6.36	353273.570	206505.990
4	4-5	295 19 19	4.54	353267.970	206502.970
5	5-6	298 47 13	15.80	353269.910	206498.870
6	6-7	207 27 31	12.90	353277.520	206485.020
7	7-8	201 42 43	21.46	353266.070	206479.070
8	8-9	207 7 14	35.05	353246.130	206471.130
9	9-10	180 34 22	7.00	353214.930	206455.150
10	10-11	119 53 11	11.04	353207.930	206455.080
11	11-12	126 17 27	9.11	353202.430	206464.650
12	12-13	121 20 15	4.73	353197.040	206471.990
13	13-14	193 26 55	1.42	353194.580	206476.030
14	14-15	298 43 48	8.40	353193.200	206475.700
15	15-16	306 17 24	5.93	353197.240	206468.330
16	16-17	299 55 57	12.10	353200.750	206463.550
17	17-18	0 35 48	8.64	353206.790	206453.060
18	18-19	27 8 37	35.42	353215.430	206453.150
19	19-20	21 41 32	21.48	353246.950	206469.310
20	20-21	27 30 5	15.05	353266.910	206477.250
21	21-22	118 49 44	17.77	353280.260	206484.200
22	22-23	115 10 39	2.59	353271.690	206499.770
23	23-24	26 18 46	6.45	353270.590	206502.110
24	24-1	118 0 49	2.30	353276.270	206505.170

Площадь публичного сервитута = 261 кв. м.

Перечень земельных участков, в отношении которых устанавливается публичный сервитут

Кадастровый номер земельного участка	Адрес земельного участка
19:03:020102:4	Республика Хакасия, г. Саяногорск

Управляющий делами
Администрации муниципального
образования г.Саяногорск



А.Г. Козловская

Схема расположения границ публичного сервитута на кадастровом плане территории

Объект, для которого устанавливается публичный сервитут: КЛ-10 кв от ТП С-04-01(вед.) ТП С-28-01

Местоположение: Республика Хакасия, г. Саяногорск

Приложение к постановлению
Главы муниципального
образования город Саяногорск
от 10.12 2021 № 814

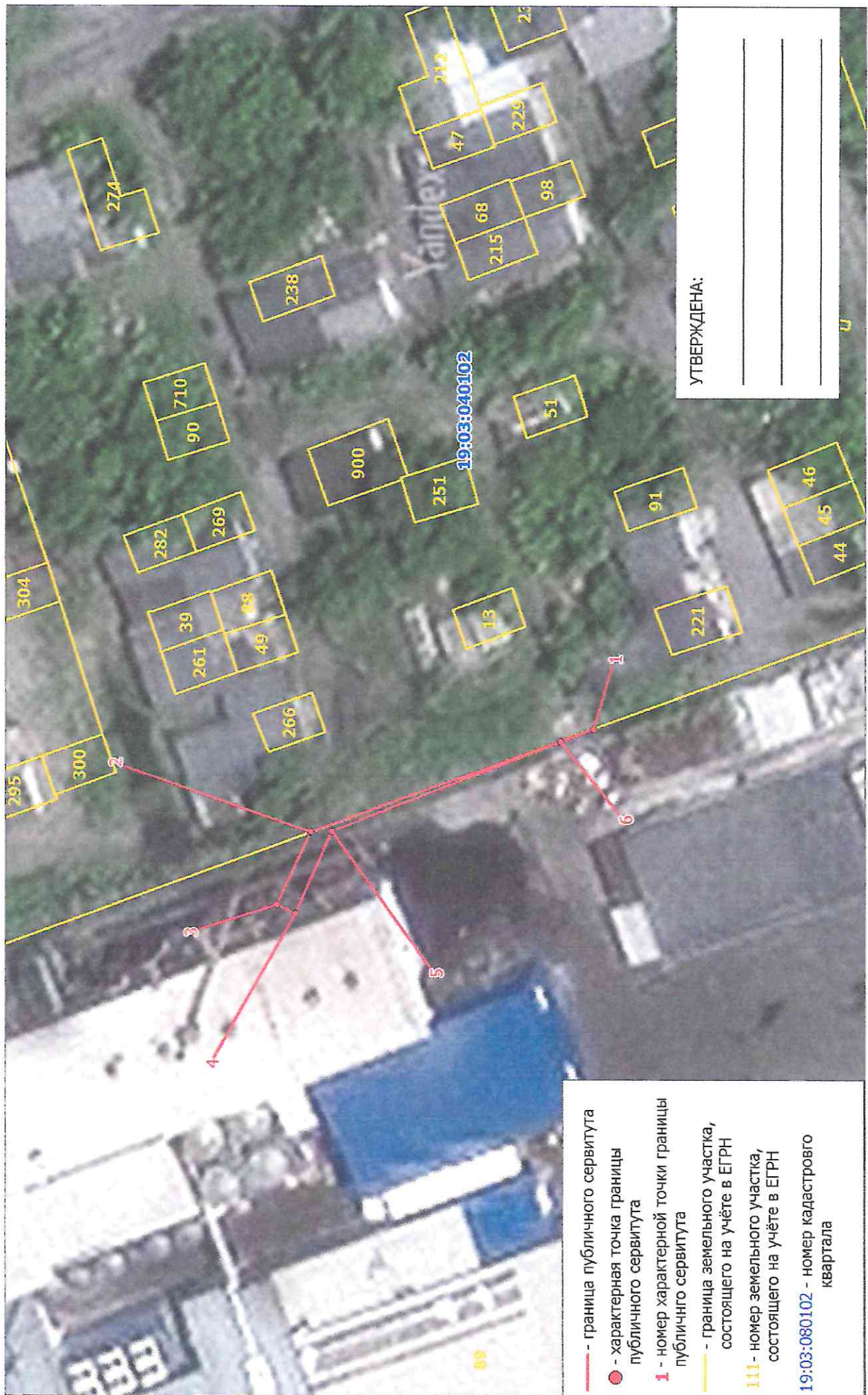
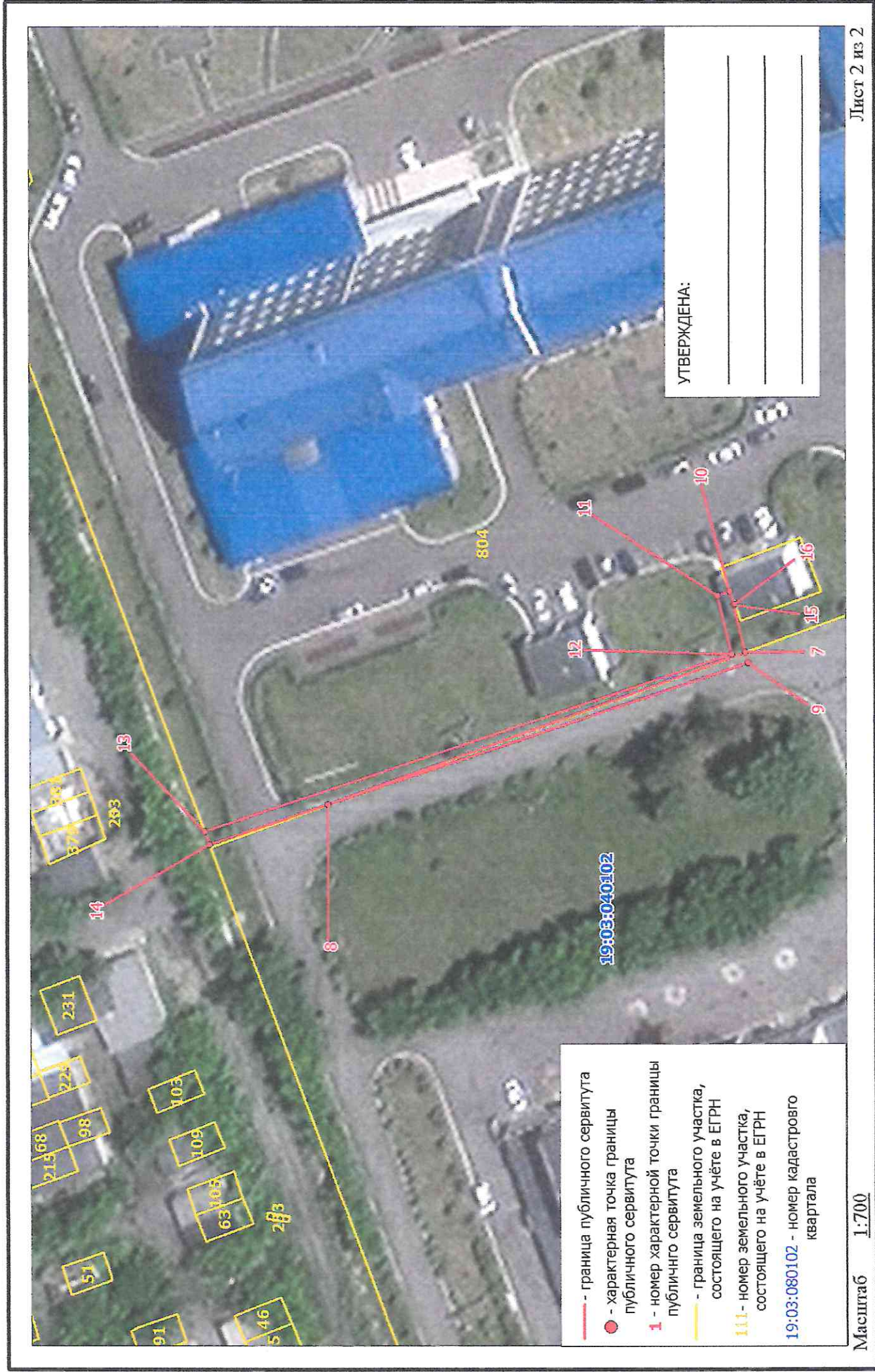


Схема расположения границ публичного сервитута на кадастровом плане территории

Объект, для которого устанавливается публичный сервитут: КЛ-10 кВ от ТП С-04-01(вед.) ТП С-28-01

Местоположение: Республика Хакасия, г. Саяногорск



КАТАЛОГ КООРДИНАТ
границ публичного сервитута

Номер точки	Название точки	Дирекцион-ные углы	Расстояние (м)	Координаты	
				X	Y
Контур 1					
1	1-2	338 41 39	29.61	347056.630	201129.680
2	2-3	293 40 47	7.82	347084.220	201118.920
3	3-4	282 58 21	2.00	347087.360	201111.760
4	4-5	113 0 5	8.78	347085.520	201110.980
5	5-6	157 15 34	24.14	347082.090	201119.060
6	6-7	126 29 28	154.94	347059.830	201128.390
Контур 2					
7	7-8	338 56 54	64.42	346967.690	201252.950
8	8-9	160 18 28	64.28	347027.810	201229.810
9	9-10	74 36 10	10.62	346967.290	201251.470
Контур 3					
10	10-11	339 35 1	1.92	346970.110	201261.710
11	11-12	255 1 48	8.63	346971.910	201261.040
12	12-13	340 19 25	80.57	346969.680	201252.700
13	13-14	248 27 57	1.99	347045.550	201225.570
14	14-15	154 23 54	83.50	347044.820	201223.720
8	8-9	160 18 28	64.28	347027.810	201229.810
7	7-8	338 56 54	64.42	346967.690	201252.950
15	15-16	160 20 46	0.15	346969.520	201259.800
16	16-1	303 49 58	156.71	346969.380	201259.850

Площадь публичного сервитута S = 205 кв. м.

Периметр публичного сервитута P = 700.08 м.

Перечень земельных участков, в отношении которых устанавливается публичный сервитут

Площадь части ЗУ в отношении которой устанавливается сервитут	Катастровый номер земельного участка	Адрес земельного участка
25.13 кв. м	19:03:040102:89	Республика Хакасия, г. Саяногорск, ул. Металлургов, 2
49.12 кв. м	19:03:040102:96	Республика Хакасия, г. Саяногорск, ул. Шушенская, 2Б
130.95 кв. м	19:03:040102:804	Республика Хакасия, г. Саяногорск, ул. Шушенская, 2А

Управляющий делами
Администрации муниципального
образования г.Саяногорск



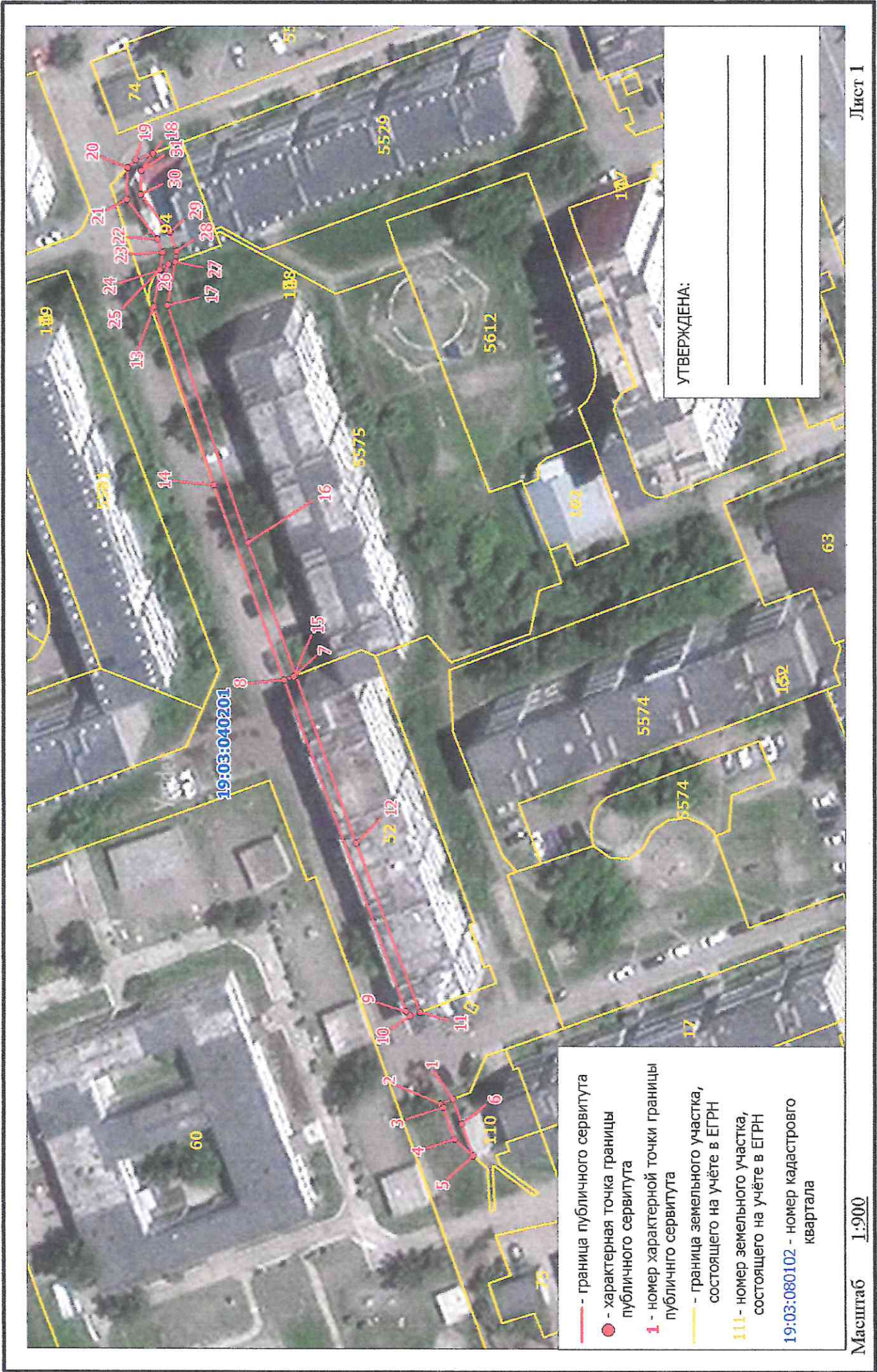
А.Г. Козловская

132

Схема расположения границ публичного сервитута на кадастровом плане территории

Приложение к постановлению
Главы муниципального
образования город Саяногорск
от 10.12 2021 № 814

Объект, для которого устанавливается публичный сервитут: КЛ-10 кв ТП С-08-02-ТП С-08-03
Местоположение: Республика Хакасия, г. Саяногорск



- граница публичного сервитута
- характеристическая точка границы публичного сервитута
- 1 - номер характеристической точки границы публичного сервитута
- граница земельного участка, состоящего на учёте в ЕГРН
- 111 - номер земельного участка, состоящего на учёте в ЕГРН
- 19:03:080102 - номер кадастрового квартала

УТВЕРЖДЕНА:

КАТАЛОГ КООРДИНАТ
границ публичного сервитута

Номер точки	Название точки	Дирекцион-ные углы	Расстояние (м)	Координаты			
				X	Y		
Контур 1							
1	1-2	336 44 26	2.48	346295.900	201665.080		
2	2-3	223 34 47	0.86	346298.180	201664.100		
3	3-4	249 37 33	6.26	346297.560	201663.510		
4	4-5	220 32 48	4.55	346295.380	201657.640		
5	5-6	69 47 19	6.22	346291.920	201654.680		
6	6-7	69 30 38	88.66	346294.070	201660.520		
Контур 2							
7	7-8	337 46 56	2.30	346326.550	201743.020		
8	8-9	248 36 45	65.51	346328.680	201742.150		
9	9-10	232 4 44	1.09	346304.790	201681.150		
10	10-11	157 52 25	1.96	346304.120	201680.290		
11	11-12	69 7 43	33.50	346302.300	201681.030		
12	12-13	68 13 35	106.22	346314.780	201712.120		
15	15-16	70 6 37	26.16	346326.950	201742.860		
Контур 3							
13	13-14	250 6 5	34.67	346354.180	201810.760		
14	14-15	246 23 21	38.52	346342.380	201778.160		
8	8-9	248 36 45	65.51	346328.680	201742.150		
7	7-8	337 46 56	2.30	346326.550	201743.020		
15	15-16	70 6 37	26.16	346326.950	201742.860		
16	16-17	70 5 53	46.33	346335.850	201767.460		
17	17-18	83 27 21	28.25	346351.620	201811.020		
27	27-28	98 28 36	2.10	346350.400	201819.260		
26	26-27	159 20 1	1.22	346351.540	201818.830		
25	25-26	144 27 44	1.98	346353.150	201817.680		
24	24-25	116 33 54	0.02	346353.160	201817.660		
Контур 4							
18	18-19	338 39 47	3.44	346354.840	201839.090		
19	19-20	314 47 40	1.97	346358.040	201837.840		
20	20-21	271 17 18	5.78	346359.430	201836.440		
21	21-22	230 28 25	9.19	346359.560	201830.660		
22	22-23	247 48 44	2.75	346353.710	201823.570		
23	23-24	278 17 49	3.40	346352.670	201821.020		
24	24-25	116 33 54	0.02	346353.160	201817.660		
25	25-26	144 27 44	1.98	346353.150	201817.680		
26	26-27	159 20 1	1.22	346351.540	201818.830		
27	27-28	98 28 36	2.10	346350.400	201819.260		
28	28-29	67 48 28	3.81	346350.090	201821.340		
29	29-30	50 26 25	8.65	346351.530	201824.870		
30	30-31	91 17 24	4.44	346357.040	201831.540		
31	31-1	250 20 41	181.47	346356.940	201835.980		

Площадь публичного сервитута S = 413 кв. м.

Периметр публичного сервитута P = 723.76 м.

Перечень земельных участков, в отношении которых устанавливается публичный сервитут

Площадь части ЗУ в отношении которой устанавливается сервитут	Кадастровый номер земельного участка	Адрес земельного участка
20.1 кв. м	19:03:040201:110	Республика Хакасия, г. Саяногорск, мкр. Ленинградский, 15а
142.26 кв. м	19:03:040201:52	Респ. Хакасия, г. Саяногорск, мкр. Ленинградский, 9
194.88 кв. м	19:03:040201:5575	Республика Хакасия, г. Саяногорск, Ленинградский мкр., 10
55.63 кв. м	19:03:040201:94	Республика Хакасия, г. Саяногорск, мкр. Ленинградский, 3а

Управляющий делами
Администрации муниципального
образования г.Саяногорск



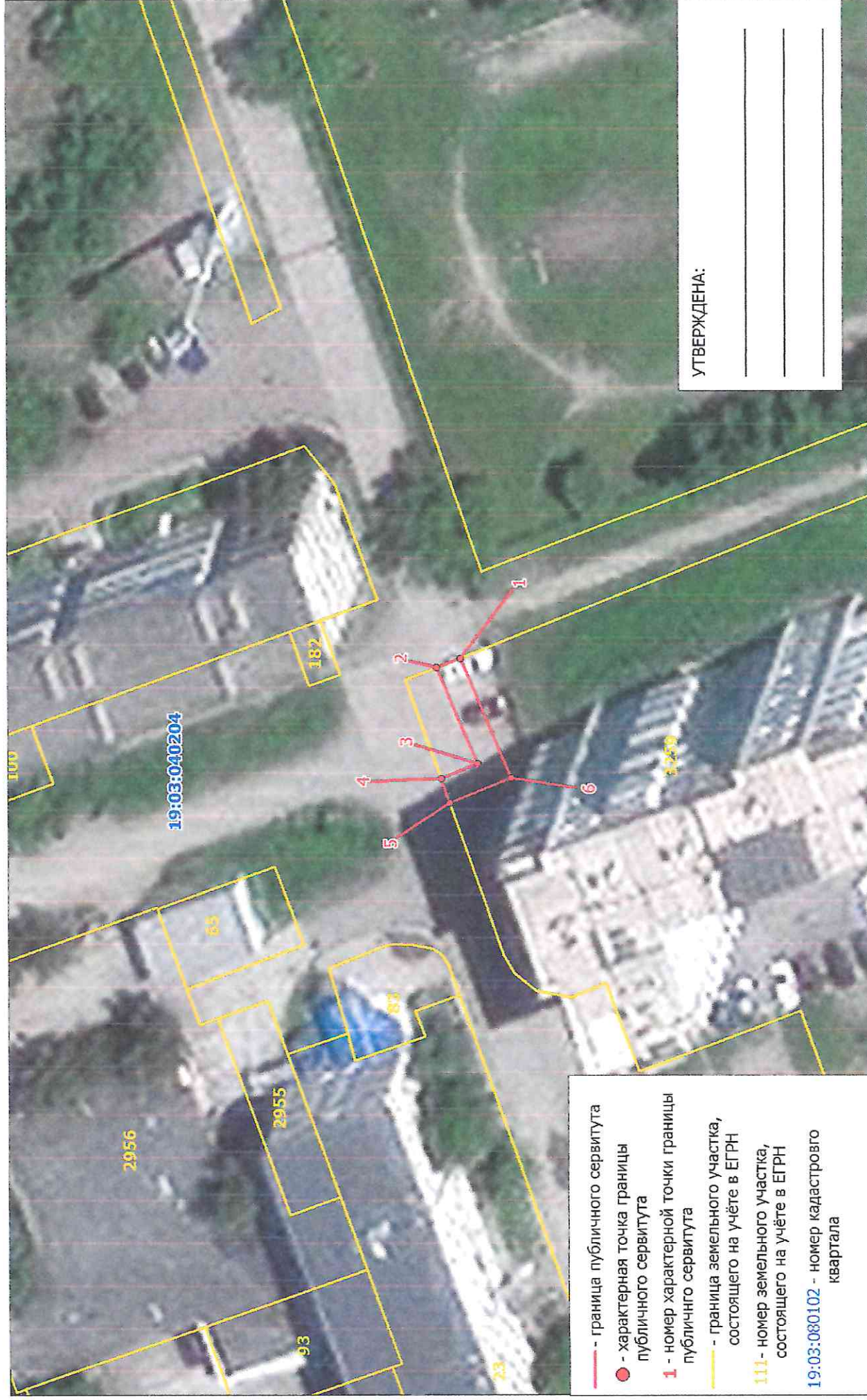
А.Г. Козловская

Схема расположения границ публичного сервитута на кадастровом плане территории

Объект, для которого устанавливается публичный сервитут: КЛ-10 кв от ТП С-08-05 до ТП С-21-04

Местоположение: Республика Хакасия, г. Саяногорск

Приложение к постановлению
Главы муниципального
образования город Саяногорск
от 10.12.2021 № 814



УТВЕРЖДЕНА:

Масштаб 1:500

Лист 1

КАТАЛОГ КООРДИНАТ

границ публичного сервитута

Номер точки	Название точки	Дирекцион- ные углы	Расстояние (м)	Координаты	
				X	Y
1	1-2	337 7 58	2,50	345918,24 0	201571,35 0
2	2-3	245 48 56	10,23	345920,54 0	201570,38 0
3	3-4	336 58 40	3,84	345916,35 0	201561,05 0
4	4-5	249 36 18	2,50	345919,88 0	201559,55 0
5	5-6	156 59 12	6,50	345919,01 0	201557,21 0
6	6-1	65 48 48	12,72	345913,03 0	201559,75 0

Площадь публичного сервитута $S = 42$ кв. м.

Периметр публичного сервитута $P = 38,29$ м.

Перечень земельных участков, в отношении которых устанавливается публичный сервитут

Кадастровый номер земельного участка	Адрес земельного участка
19:03:040204:3259	Республика Хакасия, г. Саяногорск, Советский мкрн., 29

Управляющий делами
Администрации муниципального
образования г.Саяногорск



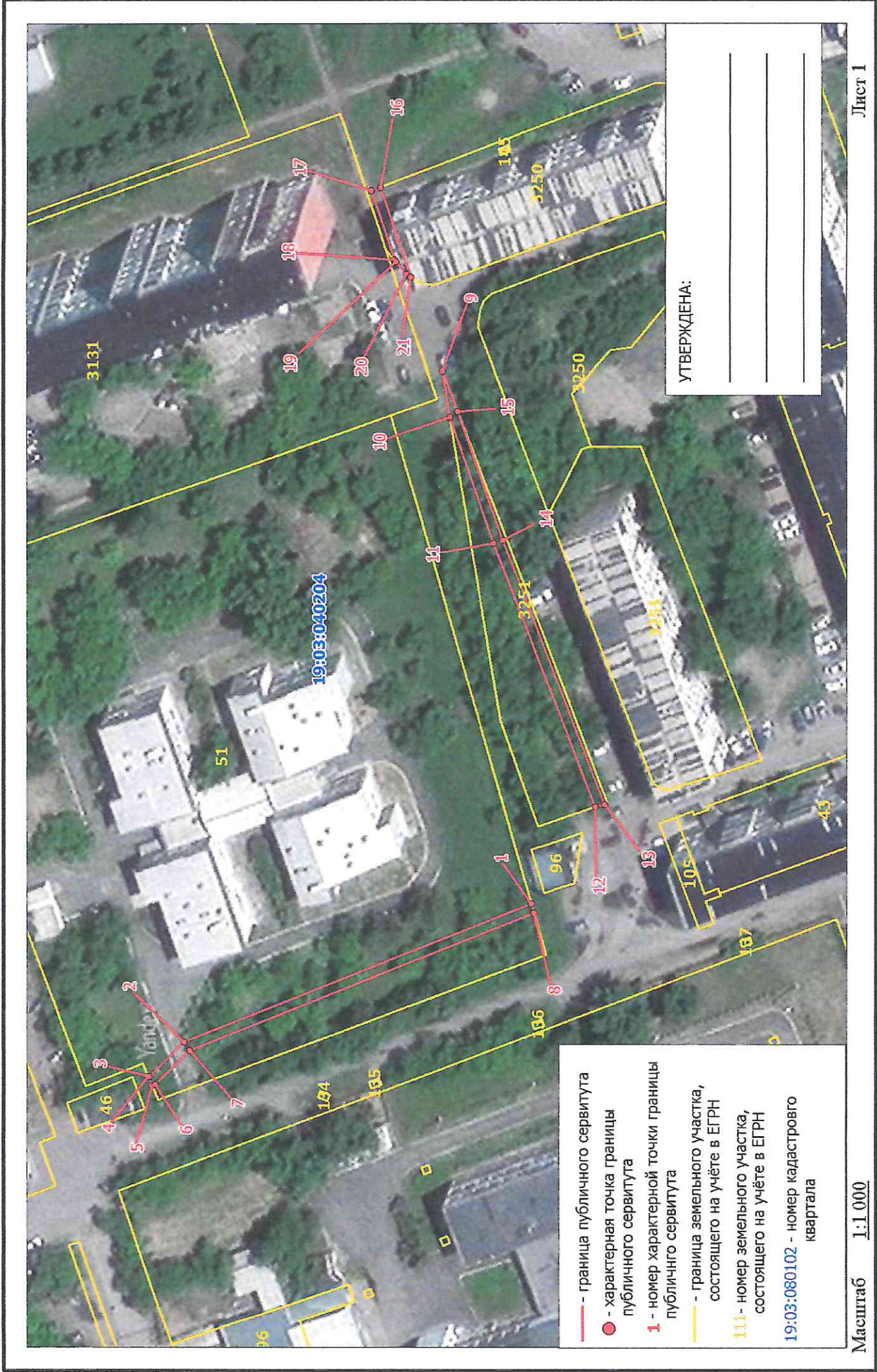
А.Г. Козловская

134

Схема расположения границ публичного сервитута на кадастровом плане территории

Объект, для которого устанавливается публичный сервитут: КЛ-10 кв ТПС-21-3 до ТПС-8-5
Местоположение: Республика Хакасия, г. Саяногорск

Приложение к постановлению
Главы муниципального
образования город Саяногорск
от 10.12.2021 № 814



УТВЕРЖДЕНА:

КАТАЛОГ КООРДИНАТ

границ публичного сервитута

Номер точки	Название точки	Дирекцион-ные углы	Расстояние (м)	Координаты	
				X	Y
Контур 1					
1	1-2	337 9 30	76.92	345889.710	201796.930
2	2-3	314 6 44	10.04	345960.600	201767.070
3	3-4	338 37 45	0.25	345967.590	201759.860
4	4-5	246 23 13	2.00	345967.820	201759.770
5	5-6	157 9 58	0.62	345967.020	201757.940
6	6-7	134 11 39	10.06	345966.450	201758.180
7	7-8	157 9 29	76.30	345959.440	201765.390
8	8-9	79 17 49	113.29	345889.120	201795.010
Контур 2					
9	9-10	259 55 0	9.71	345910.160	201906.330
10	10-11	249 38 47	27.49	345908.460	201896.770
11	11-12	247 47 29	58.28	345898.900	201871.000
12	12-13	161 23 3	2.00	345876.870	201817.040
13	13-14	67 47 5	58.37	345874.970	201817.680
14	14-15	69 38 57	28.09	345897.040	201871.720
15	15-16	69 38 29	48.52	345906.810	201898.060
Контур 3					
16	16-17	338 2 21	2.01	345923.690	201943.550
17	17-18	249 38 6	14.74	345925.550	201942.800
18	18-19	226 32 53	0.52	345920.420	201928.980
19	19-20	229 9 18	3.32	345920.060	201928.600
20	20-21	212 28 16	1.04	345917.890	201926.090
21	21-1	258 0 53	131.47	345917.010	201925.530

Площадь публичного сервитута S = 390 кв. м.

Периметр публичного сервитута P = 675.04 м.

Перечень земельных участков, в отношении которых устанавливается публичный сервитут

Площадь части ЗУ в отношении которой устанавливается сервитут	Кадастровый номер земельного участка	Адрес земельного участка
174.02 кв. м	19:03:040204:51	Республика Хакасия, г Саяногорск, мкр Советский, 10
180.94 кв. м	19:03:040204:3251	Республика Хакасия, г. Саяногорск, Советский мкрн., 3
34.5 кв. м	19:03:040204:3250	Республика Хакасия, г Саяногорск, мкр Советский, 4

Управляющий делами
Администрации муниципального
образования г.Саяногорск



А.Г. Козловская