

Схема расположения границ публичного сервитута на кадастровом плане территории

Приложение к постановлению
Главы муниципального
образования город Саяногорск
от 10.12 2021 № 815

Объект, для которого устанавливается публичный сервитут: КЛ-6кВ ф22 ТП1-22-3 ТП1-22-4

Местоположение: Республика Хакасия, г. Саяногорск

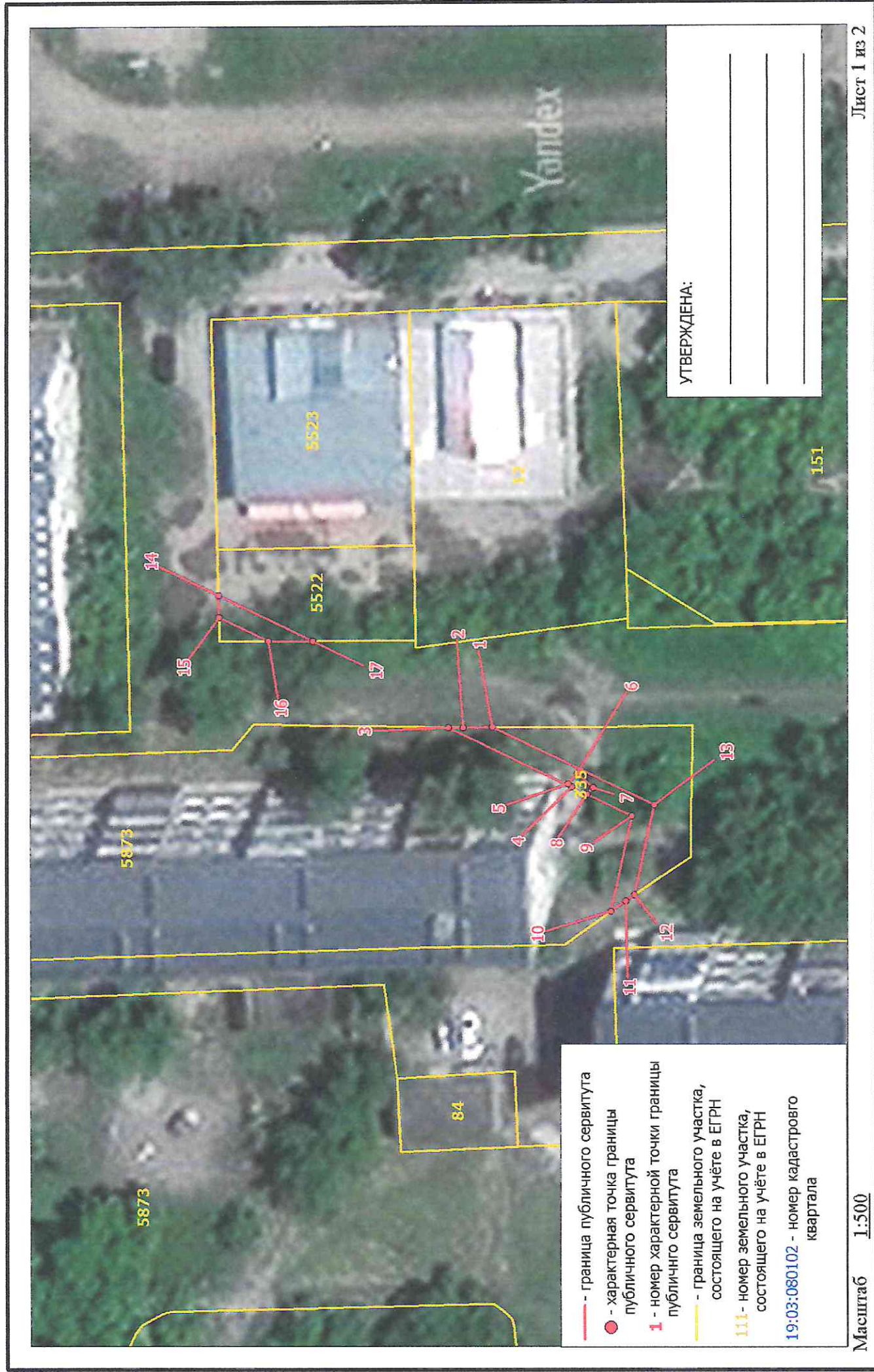
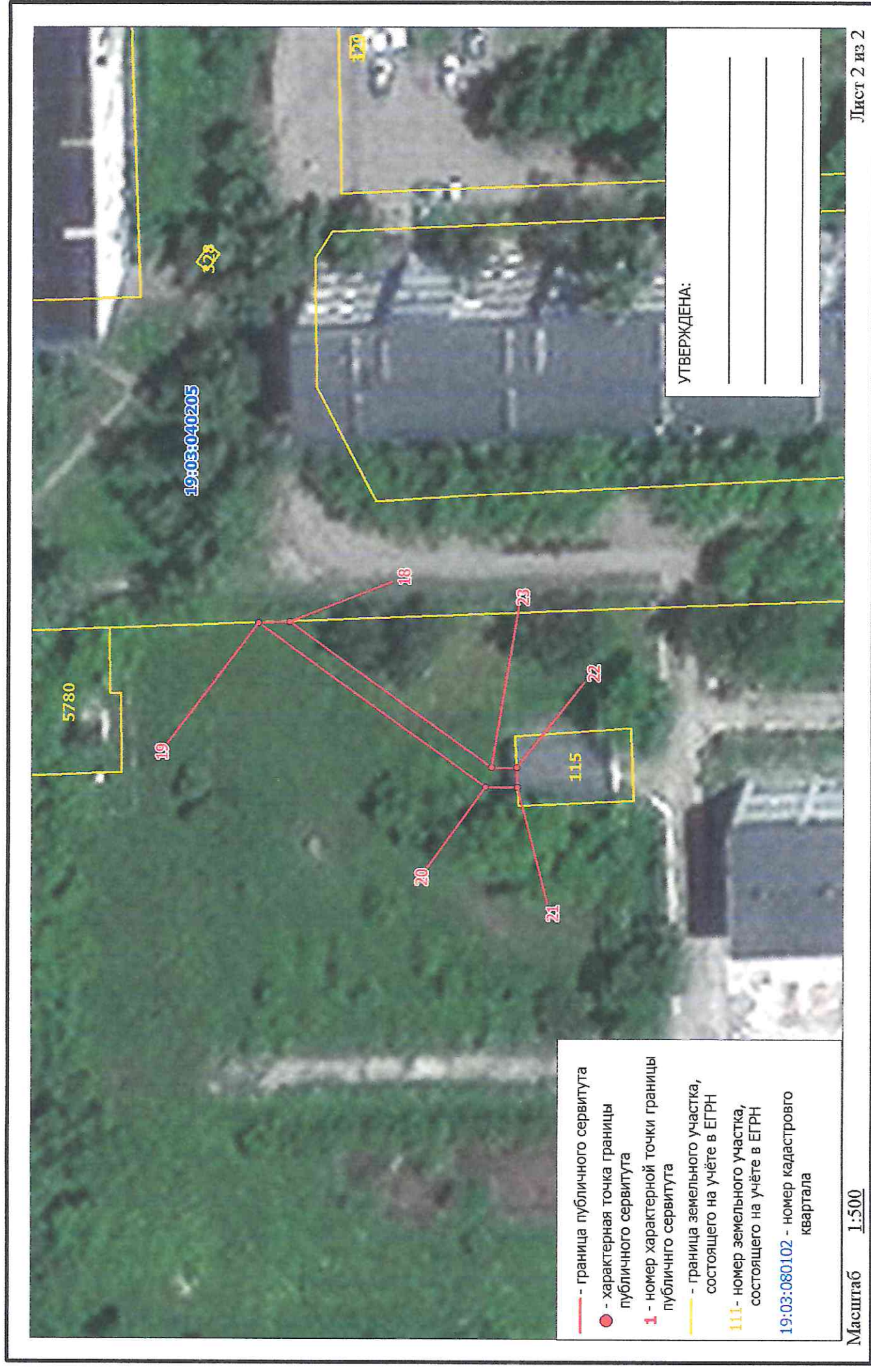


Схема расположения границ публичного сервитута на кадастровом плане территории

Объект, для которого устанавливается публичный сервитут: КЛ-6кВ ф22 ТП1-22-3 ТП1-22-4

Местоположение: Республика Хакасия, г. Саяногорск



- граница публичного сервитута
- - характеристическая точка границы публичного сервитута
- 1 - номер характеристической точки границы публичного сервитута
- граница земельного участка, состоящего на учете в ЕГРН
- 111 - номер земельного участка, состоящего на учете в ЕГРН
- 19:03:080102 - номер кадастрового квартала

КАТАЛОГ КООРДИНАТ
границ земельного участка

Номер точки	Название точки	Дирекцион-ные углы	Расстояние (м)	Координаты	
				X	Y
Контур 1					
1	1-2	357 55 15	3,03	345068,190	201918,560
2	2-3	0 0 0	1,54	345071,220	201918,450
3	3-4	204 36 40	14,17	345072,760	201918,450
4	4-5	40 36 4	0,46	345059,880	201912,550
5	5-6	130 1 3	1,38	345060,230	201912,850
6	6-7	220 8 36	2,17	345059,340	201913,910
7	7-8	309 38 39	0,91	345057,680	201912,510
8	8-9	204 33 51	5,12	345058,260	201911,810
9	9-10	281 1 14	10,10	345053,600	201909,680
10	10-11	143 33 47	1,85	345055,530	201899,770
11	11-12	143 7 48	1,10	345054,040	201900,870
12	12-13	101 3 40	9,49	345053,160	201901,530
13	13-14	24 36 6	49,87	345051,340	201910,840
Контур 2					
14	14-15	267 12 3	2,25	345096,680	201931,600
15	15-16	204 39 15	5,63	345096,570	201929,350
16	16-17	178 37 26	4,58	345091,450	201927,000
17	17-18	70 34 3	195,68	345086,870	201927,110
Контур 3					
18	18-19	356 38 0	3,24	345151,970	202111,640
19	19-20	214 40 21	29,11	345155,200	202111,450
20	20-21	178 47 31	3,32	345131,260	202094,890
21	21-22	85 59 44	2,00	345127,940	202094,960
22	22-23	358 53 23	2,58	345128,080	202096,960
23	23-1	250 41 46	188,97	345130,660	202096,910

Площадь участка S = 134 кв. м.

Периметр участка P = 538,55 м.

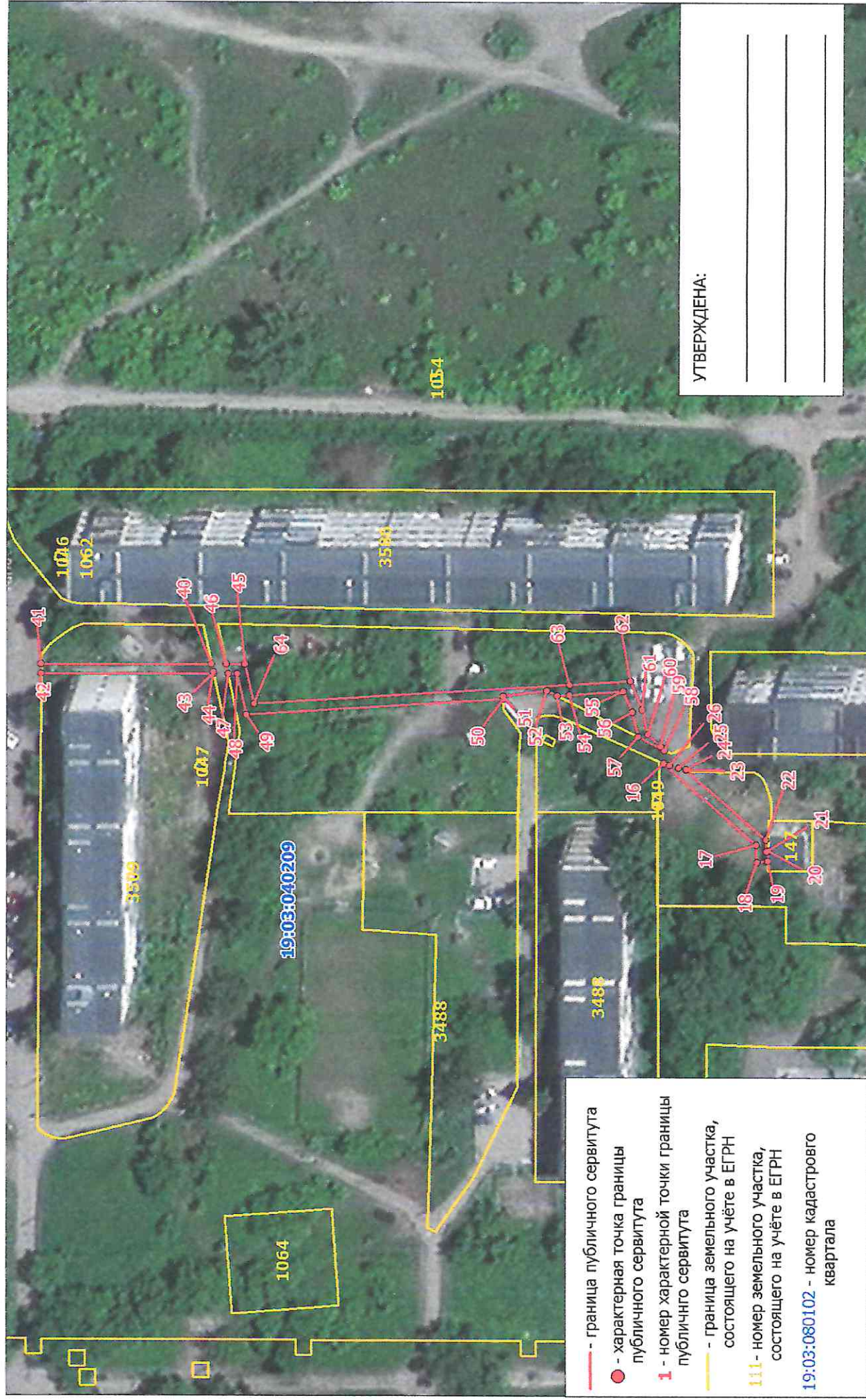
Перечень земельных участков, в отношении которых устанавливается публичный сервитут

Площадь части ЗУ в отношении которой устанавливается сервитут	Кадастровый номер земельного участка	Адрес земельного участка
60,87 кв. м.	19:03:040205:5779	Республика Хакасия, г. Саяногорск, Заводской мкрн., 29
16,45 кв. м.	19:03:040205:5522	Республика Хакасия, г. Саяногорск, Заводской мкрн., 15В/3
56,46 кв. м.	19:03:040205:5873	Республика Хакасия, г. Саяногорск, мкр. Заводской, 15

Управляющий делами
Администрации муниципального
образования г.Саяногорск

 А.Г. Козловская

Объект, для которого устанавливается публичный сервитут: КЛ-6кВ ТП-1-34-3 до ТП-1-34-4
Местоположение: Республика Хакасия, г. Саяногорск



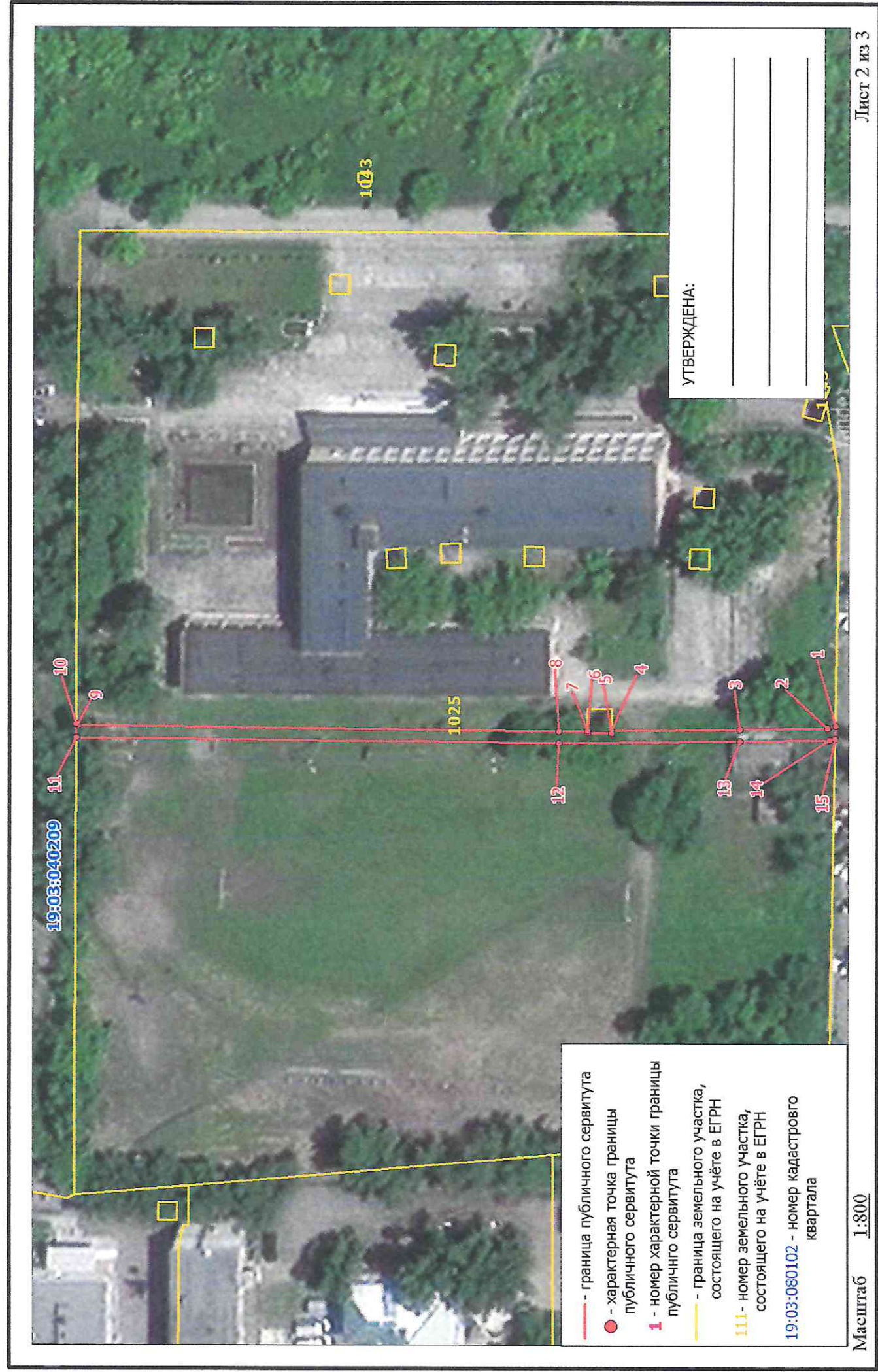
УТВЕРЖДЕНА:

п. 72

Схема расположения границ публичного сервитута на кадастровом плане территории

Объект, для которого устанавливается публичный сервитут: КЛ-6кВ ТП-1-34-3 до ТП-1-34-4

Местоположение: Республика Хакасия, г. Саяногорск

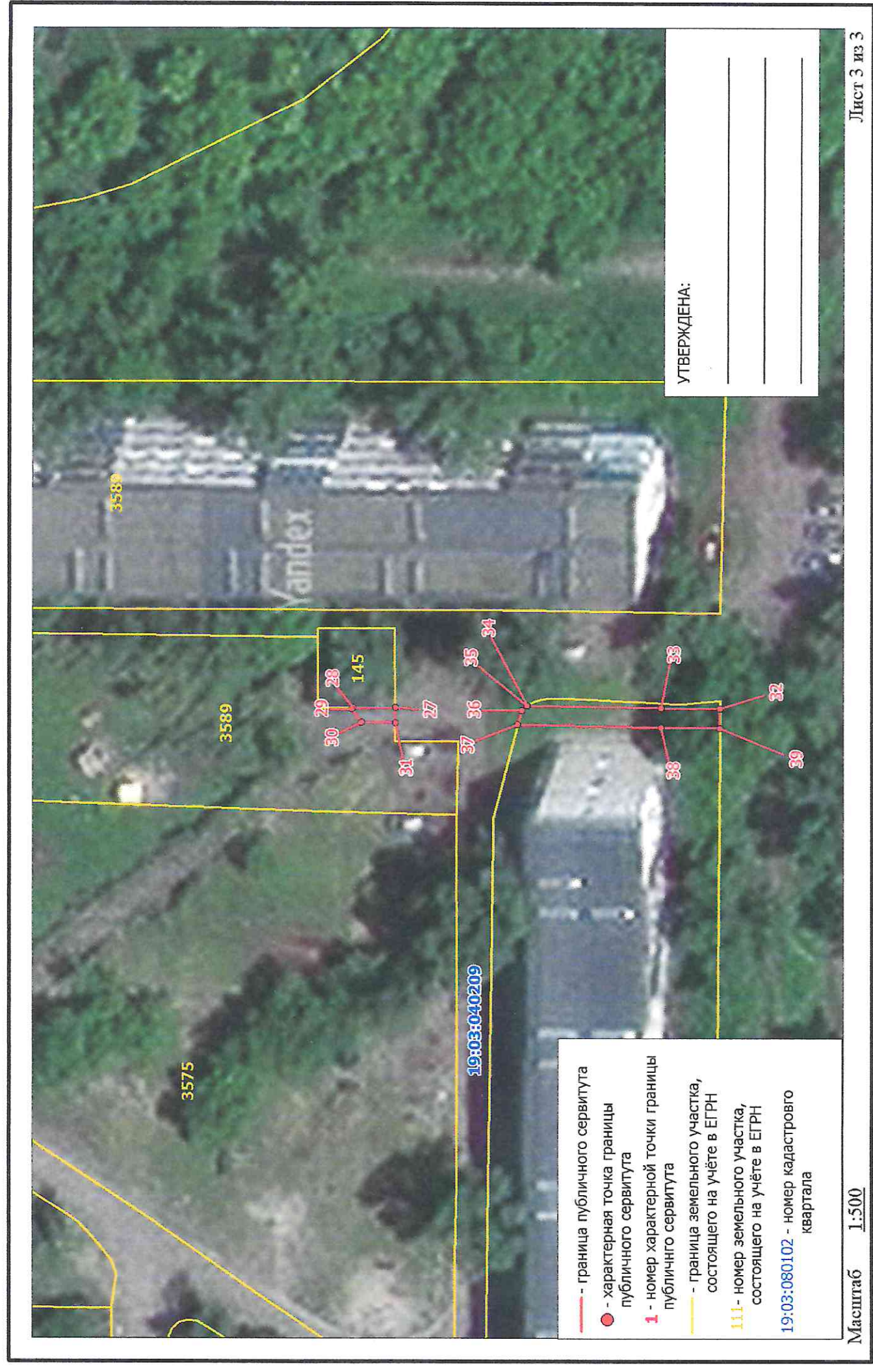


№ 32

Схема расположения границ публичного сервитута на кадастровом плане территории

Объект, для которого устанавливается публичный сервитут: КЛ-6кВ ТП-1-34-3 до ТП-1-34-4

Местоположение: Республика Хакасия, г. Саяногорск



**КАТАЛОГ КООРДИНАТ
границ публичного сервитута**

Номер точки	Название точки	Дирекционные углы	Координаты		
			X	Y	
Контур 1					
1	1-2	340 20 46	1,34	344506,140	202442,130
2	2-3	358 11 16	14,55	344507,400	202441,680
3	3-4	359 17 40	21,17	344521,940	202441,220
4	4-5	270 0 0	0,43	344543,100	202440,590
5	5-6	0 0 0	4,00	344543,100	202440,160
6	6-7	90 0 0	0,31	344547,100	202440,160
7	7-8	358 19 33	4,79	344547,100	202440,470
8	8-9	359 28 29	79,64	344551,890	202440,330
9	9-10	36 9 29	0,32	344631,530	202439,600
10	10-11	268 57 13	2,19	344631,790	202439,790
11	11-12	179 28 35	79,90	344631,750	202437,600
12	12-13	178 17 56	29,98	344551,850	202438,330
13	13-14	178 8 59	14,87	344521,880	202439,220
14	14-15	160 35 38	0,93	344507,020	202439,700
15	15-16	172 19 38	131,07	344506,140	202440,010
Контур 2					
16	16-17	220 7 22	24,04	344376,240	202457,510
17	17-18	265 11 42	3,46	344357,860	202442,020
18	18-19	173 25 41	2,18	344357,570	202438,570
19	19-20	90 0 0	2,01	344355,400	202438,820
20	20-21	353 28 48	0,35	344355,400	202440,830
21	21-22	85 7 48	2,24	344355,750	202440,790
22	22-23	40 7 15	20,70	344355,940	202443,020
23	23-24	9 27 44	0,06	344371,770	202456,360
24	24-25	9 27 44	1,58	344371,830	202456,370
25	25-26	17 17 43	1,75	344373,390	202456,630
26	26-27	2 58 19	309,56	344375,060	202457,150
Контур 3					
27	27-28	358 35 25	4,47	344684,200	202473,200
28	28-29	322 25 53	0,16	344683,670	202473,090
29	29-30	232 28 17	1,74	344688,800	202472,990
30	30-31	180 0 0	3,54	344687,740	202471,610
31	31-32	176 25 32	33,85	344684,200	202471,610
Контур 4					
32	32-33	359 21 3	6,18	344650,420	202473,720
33	33-34	359 55 3	13,92	344656,600	202473,650
34	34-35	333 26 5	0,02	344670,520	202473,630
35	35-36	318 53 16	0,73	344670,540	202473,620
36	36-37	283 24 34	1,55	344671,090	202473,140
37	37-38	179 55 22	14,87	344671,450	202471,630
38	38-39	179 21 7	6,19	344656,580	202471,650
39	39-40	178 57 29	185,33	344650,390	202471,720
Контур 5					
40	40-41	358 51 54	33,33	344465,090	202475,090
41	41-42	269 25 37	2,00	344490,410	202474,430
42	42-43	178 52 49	33,78	344498,390	202472,430
43	43-44	75 37 6	0,40	344464,620	202473,090
44	44-45	164 27 59	6,50	344464,720	202473,480
Контур 6					
45	45-46	358 55 8	3,71	344458,460	202475,220
46	46-47	297 19 10	2,05	344462,170	202475,150
47	47-48	178 59 28	1,70	344461,720	202473,150
48	48-49	255 57 49	8,16	344460,020	202473,180
49	49-50	175 15 46	50,37	344458,040	202465,260
50	50-51	86 56 0	0,56	344407,840	202469,420
51	51-52	171 14 19	8,60	344407,870	202469,980
52	52-53	205 47 5	2,30	344399,370	202471,230
53	53-54	175 17 41	2,44	344397,300	202470,290
54	54-55	175 15 48	10,54	344394,870	202470,490
55	55-56	246 10 10	4,41	344384,370	202471,360
56	56-57	254 48 56	4,96	344382,590	202467,330
57	57-58	208 50 49	5,71	344381,290	202462,540
58	58-59	39 56 46	1,04	344376,150	202460,050
59	59-60	44 17 1	3,39	344376,980	202460,720
60	60-61	75 1 58	5,07	344379,390	202463,090
61	61-62	66 12 43	6,00	344380,690	202467,990
62	62-63	355 15 8	11,96	344383,110	202473,480
63	63-64	355 16 4	61,70	344395,030	202472,490
64	64-1	333 0 41	55,68	344456,520	202467,400

Площадь публичного сервитута S = 603 кв. м.

Периметр публичного сервитута P = 1352,33 м.

Перечень земельных участков, в отношении которых устанавливается публичный сервитут

Площадь части ЗУ в отношении которой устанавливается сервитут	Кадастровый номер земельного участка	Адрес земельного участка
52,68 кв. м.	19:03:040209:3598	Республика Хакасия, г. Саяногорск, Енисейский мкрн., 5/6
185,17 кв. м.	19:03:040209:3580	Республика Хакасия, г. Саяногорск, Енисейский мкрн., 4
67,24 кв. м.	19:03:040209:3509	Республика Хакасия, г. Саяногорск, мкр. Енисейский, 9
249,84 кв. м.	19:03:040209:1025	Республика Хакасия, г. Саяногорск, мкр. Енисейский, 20
41,5 кв. м.	19:03:040209:3575	Республика Хакасия, г. Саяногорск, мкр. Енисейский, 10
6,32 кв. м.	19:03:040209:3589	Республика Хакасия, г. Саяногорск, Енисейский мкрн., 11

Управляющий делами
Администрации муниципального
образования г.Саяногорск

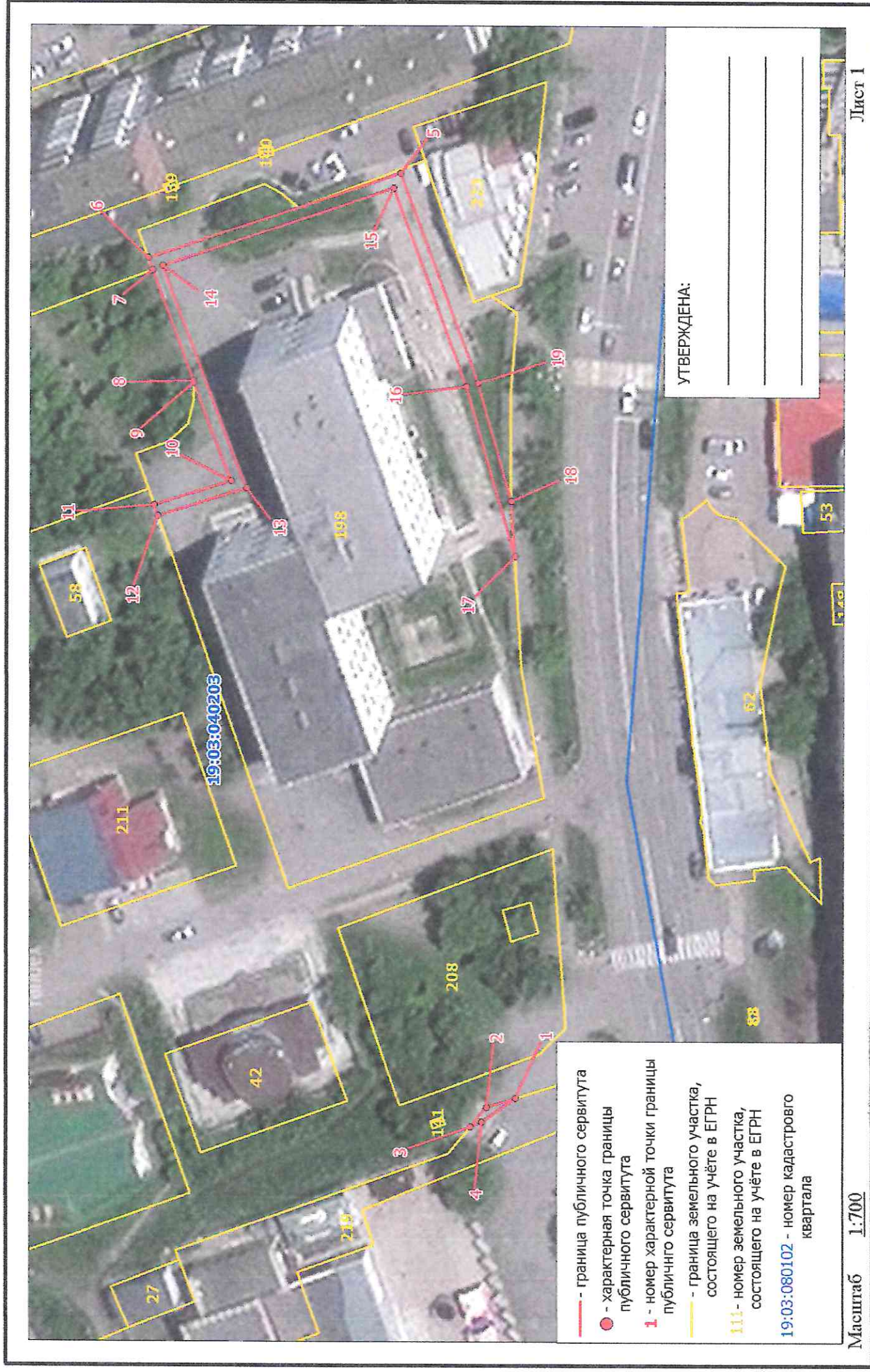
 А.Г. Козловская

Схема расположения границ публичного сервитута на кадастровом плане территории

Приложение к постановлению
Главы муниципального
образования город Саяногорск
от 10.12.2021 № 8/5

Объект, для которого устанавливается публичный сервитут: КП-10кв ТП-4-29-4-ТП4-29-3 10 м

Местоположение: Республика Хакасия, г. Саяногорск



КАТАЛОГ КООРДИНАТ
границ публичного сервитута

Номер точки	Название точки	Дирекцион-ные углы	Расстояние (м)	Координаты	
				X	Y
Контур 1					
1	1-2	341 16 59	5.14	345935.550	202278.340
2	2-3	308 39 35	4.29	345940.420	202276.690
3	3-4	155 50 45	2.13	345943.100	202273.340
4	4-5	83 54 16	159.25	345941.160	202274.210
Контур 2					
5	5-6	340 22 59	44.62	345958.070	202432.560
6	6-7	248 14 45	2.24	346000.100	202417.580
7	7-8	248 13 52	19.47	345999.270	202415.500
8	8-9	267 12 26	0.41	345992.050	202397.420
9	9-10	247 53 43	17.54	345992.030	202397.010
10	10-11	341 6 38	13.56	345985.430	202380.760
11	11-12	249 28 39	2.00	345998.260	202376.370
12	12-13	161 5 21	15.61	345997.560	202374.500
13	13-14	67 55 0	39.66	345982.790	202379.560
14	14-15	160 23 39	40.86	345997.700	202416.310
15	15-16	248 23 33	35.09	345959.210	202430.020
16	16-17	252 59 32	29.71	345946.290	202397.400
17	17-18	85 22 46	9.31	345937.600	202368.990
18	18-19	72 58 28	20.70	345938.350	202378.270
19	19-1	265 46 2	120.05	345944.410	202398.060

Площадь публичного сервитута S = 320 кв. м.

Перечень земельных участков, в отношении которых устанавливается публичный сервитут

Площадь части ЗУ в отношении которой устанавливается сервитут	Кадастровый номер земельного участка	Адрес земельного участка
7.51 кв. м	19:03:040203:219	Республика Хакасия, г. Саяногорск, мкр. Центральный, 1Ж
312.32 кв. м	19:03:040203:198	Республика Хакасия, г. Саяногорск, мкр. Центральный, 7

Управляющий делами
Администрации муниципального
образования г.Саяногорск



А.Г. Козловская

КАТАЛОГ КООРДИНАТ
границ публичного сервитута

Номер точки	Название точки	Дирекционные углы	Расстояние (м)	Координаты	
				X	Y
1	1-2	69 34 39	2.01	346368.950	202833.680
2	2-3	159 19 11	63.77	346369.650	202835.560
3	3-4	159 19 43	23.26	346309.990	202858.080
4	4-5	239 16 31	1.23	346288.230	202866.290
5	5-6	149 19 51	3.00	346287.600	202865.230
6	6-7	59 27 8	0.71	346285.020	202866.760
7	7-8	159 20 1	1.22	346285.380	202867.370
8	8-9	140 12 37	4.59	346284.240	202867.800
9	9-10	157 54 51	37.79	346280.710	202870.740
10	10-11	246 46 21	5.22	346245.690	202884.950
11	11-12	335 25 6	1.03	346243.630	202880.150
12	12-13	68 41 9	3.27	346244.570	202879.720
13	13-14	337 53 56	36.60	346245.760	202882.770
14	14-15	320 14 44	2.86	346279.670	202869.000
15	15-16	342 7 41	2.57	346281.870	202867.170
16	16-17	251 49 19	0.71	346284.320	202866.380
17	17-18	339 19 0	26.93	346284.100	202865.710
18	18-19	339 18 59	54.25	346309.290	202856.200
19	19-20	68 11 54	0.22	346360.040	202837.040
20	20-21	338 39 37	3.00	346360.120	202837.240
21	21-22	249 26 38	0.17	346362.910	202836.150
22	22-1	339 15 32	6.52	346362.850	202835.990

Площадь публичного сервитута S = 267 кв. м.

Перечень земельных участков, в отношении которых устанавливается публичный сервитут

Кадастровый номер земельного участка	Адрес земельного участка
19:03:040203:3958	Республика Хакасия, г. Саяногорск, Центральный мкрн., 18

Управляющий делами
Администрации муниципального
образования г.Саяногорск



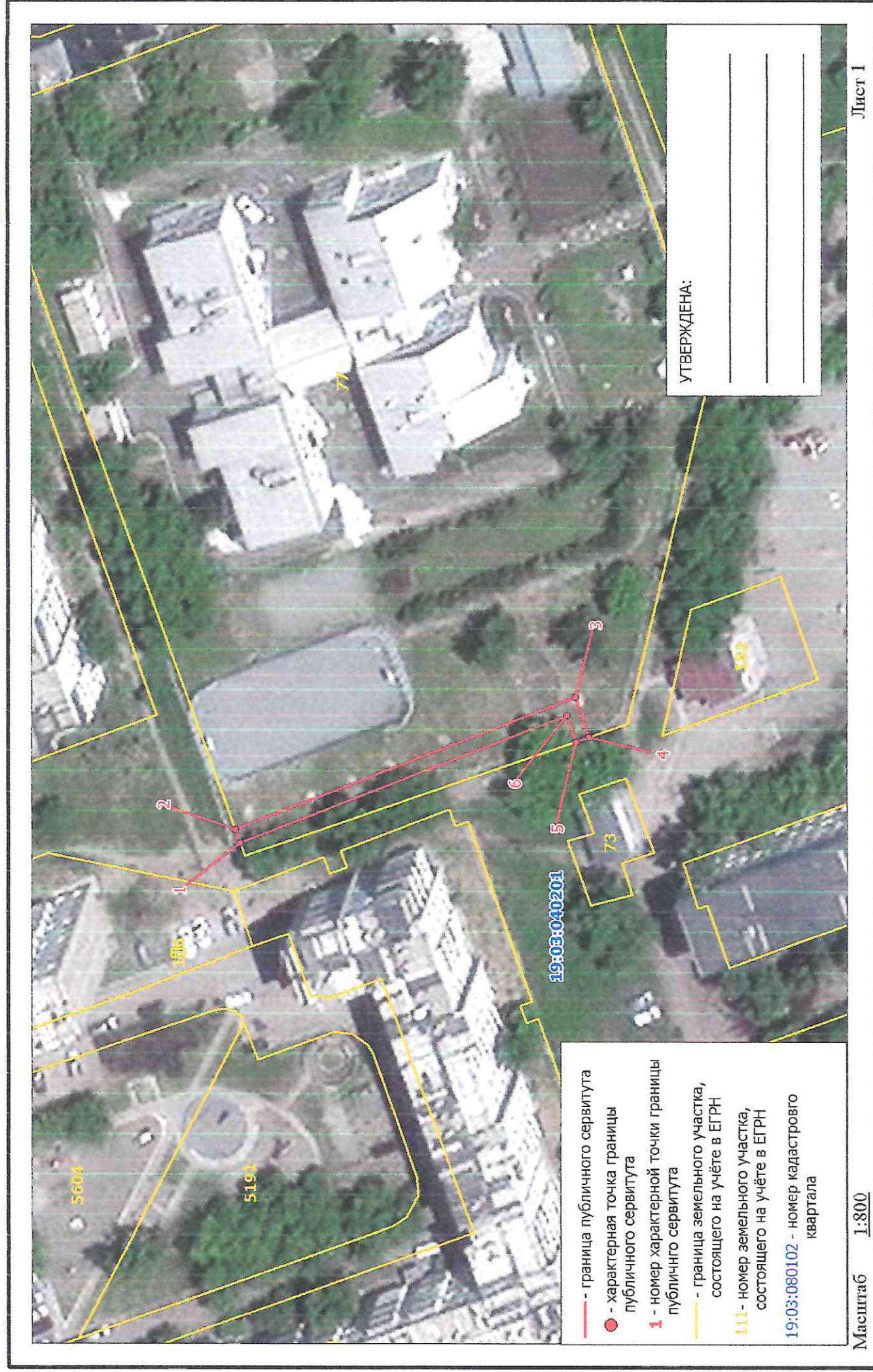
А.Г. Козловская

Схема расположения границ публичного сервитута на кадастровом плане территории

Приложение к постановлению
Главы муниципального
образования город Саяногорск
от 10.12.2021 № 8/5

Объект, для которого устанавливается публичный сервитут: КЛ-10кВ ТП-С-38-1 ТП-С-38-2 9 м

Местоположение: Республика Хакасия, г. Саяногорск



КАТАЛОГ КООРДИНАТ

границ публичного сервитута

Номер точки	Название точки	Дирекцион- ные углы	Расстояние (м)	Координаты	
				X	Y
1	1-2	68 53 27	2,30	346629,44 0	201277,18 0
2	2-3	157 38 55	60,38	346630,27 0	201279,33 0
3	3-4	250 1 0	7,02	346574,43 0	201302,29 0
4	4-5	339 49 28	2,29	346572,03 0	201295,69 0
5	5-6	69 57 50	4,64	346574,18 0	201294,90 0
6	6-1	337 38 15	58,03	346575,77 0	201299,26 0

Площадь публичного сервитута $S = 150$ кв. м.

Периметр публичного сервитута $P = 134,66$ м.

Перечень земельных участков, в отношении которых устанавливается публичный сервитут

Кадастровый номер земельного участка	Адрес земельного участка
19:03:040201:77	Республика Хакасия, г. Саяногорск, мкр. Ленинградский, 35

Управляющий делами
Администрации муниципального
образования г.Саяногорск

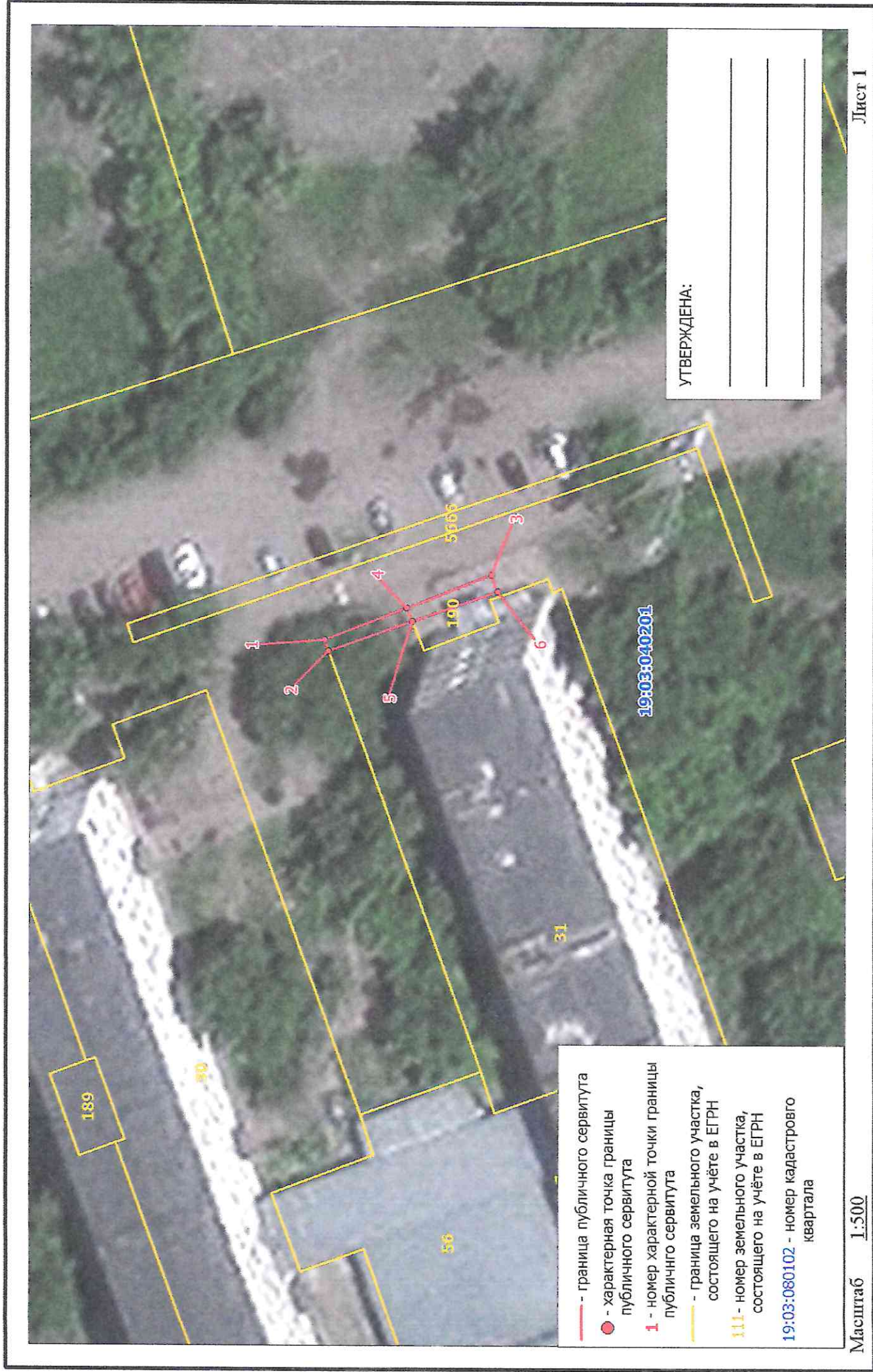
А.Г. Козловская

Схема расположения границ публичного сервитута на кадастровом плане территории

Объект, для которого устанавливается публичный сервитут: КЛ-10кВ ТП-С-38-1 ТП-С-38-5 9м

Местоположение: Республика Хакасия, г. Саяногорск

Приложение к постановлению
Главы муниципального
образования город Саяногорск
от 10.12 2021 № 8/5



КАТАЛОГ КООРДИНАТ
границ публичного сервитута

Номер точки	Название точки	Дирекцион-ные углы	Расстояние (м)	Координаты	
				X	Y
Контур 1					
1	1-2	248 49 27	1.19	346475.870	201383.470
2	2-3	153 51 42	18.61	346475.440	201382.360
5	5-6	159 33 5	9.36	346466.840	201385.570
4	4-5	247 8 52	1.52	346467.430	201386.970
Контур 2					
3	3-4	337 34 36	9.41	346458.730	201390.560
4	4-5	247 8 52	1.52	346467.430	201386.970
5	5-6	159 33 5	9.36	346466.840	201385.570
6	6-1	343 12 43	18.59	346458.070	201388.840

Площадь публичного сервитута S = 28 кв. м.

Периметр публичного сервитута P = 58.68 м.

Перечень земельных участков, в отношении которых устанавливается публичный сервитут

Площадь части ЗУ в отношении которой устанавливается сервитут	Кадастровый номер земельного участка	Адрес земельного участка
12.40 кв. м	19:03:040201:31	Республика Хакасия, г. Саяногорск, мкр. Ленинградский, 24б
15.77 кв. м	19:03:040201:190	Российская Федерация, Республика Хакасия, г. Саяногорск, мкр. Ленинградский, дом 24Б, участок, прилегающий к помещению 1Н

Управляющий делами
Администрации муниципального
образования г.Саяногорск

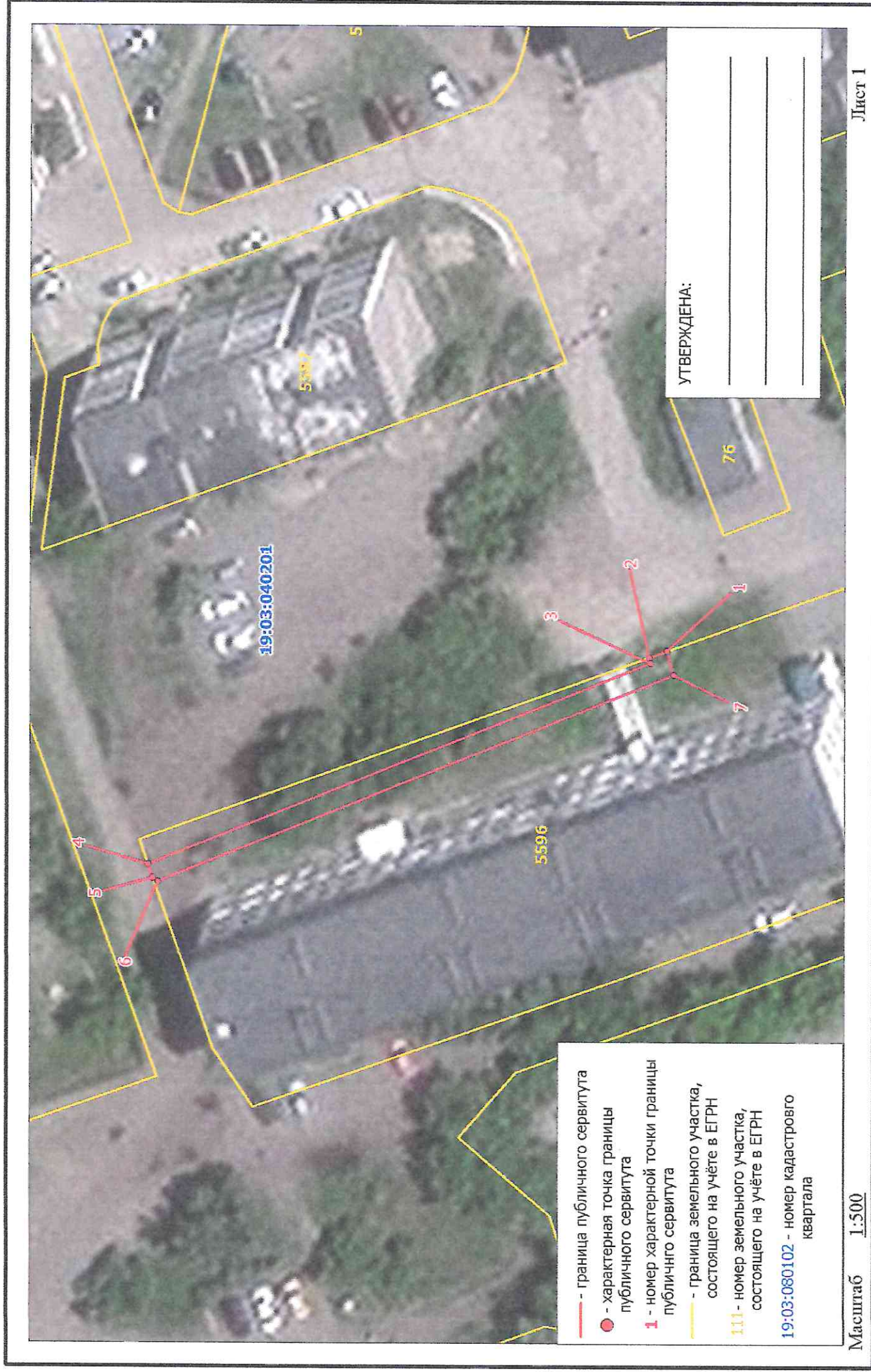


А.Г. Козловская

Схема расположения границ публичного сервитута на кадастровом плане территории

Приложение к постановлению
Главы муниципального
образования город Саяногорск
от 10.12.2021 № 815

Объект, для которого устанавливается публичный сервитут: КЛ-10кВ ТП-С-8-1 ТП-С-38-5 9 м
Местоположение: Республика Хакасия, г. Саяногорск



КАТАЛОГ КООРДИНАТ

границ публичного сервитута

Номер точки	Название точки	Дирекцион- ные углы	Расстояние (м)	Координаты	
				X	Y
1	1-2	339 18 37	2,01	346260,04 0	201459,57 0
2	2-3	252 45 30	0,61	346261,92 0	201458,86 0
3	3-4	336 57 49	56,09	346261,74 0	201458,28 0
4	4-5	249 26 38	1,45	346313,36 0	201436,33 0
5	5-6	214 25 6	0,65	346312,85 0	201434,97 0
6	6-7	156 57 52	57,60	346312,31 0	201434,60 0
7	7-1	73 3 47	2,54	346259,30 0	201457,14 0

Площадь публичного сервитута $S = 117$ кв. м.

Периметр публичного сервитута $P = 120,95$ м.

Перечень земельных участков, в отношении которых устанавливается публичный сервитут

Кадастровый номер земельного участка	Адрес земельного участка
19:03:040201:5596	Республика Хакасия, г. Саяногорск, Ленинградский мкрн, 23

Управляющий делами
Администрации муниципального
образования г.Саяногорск

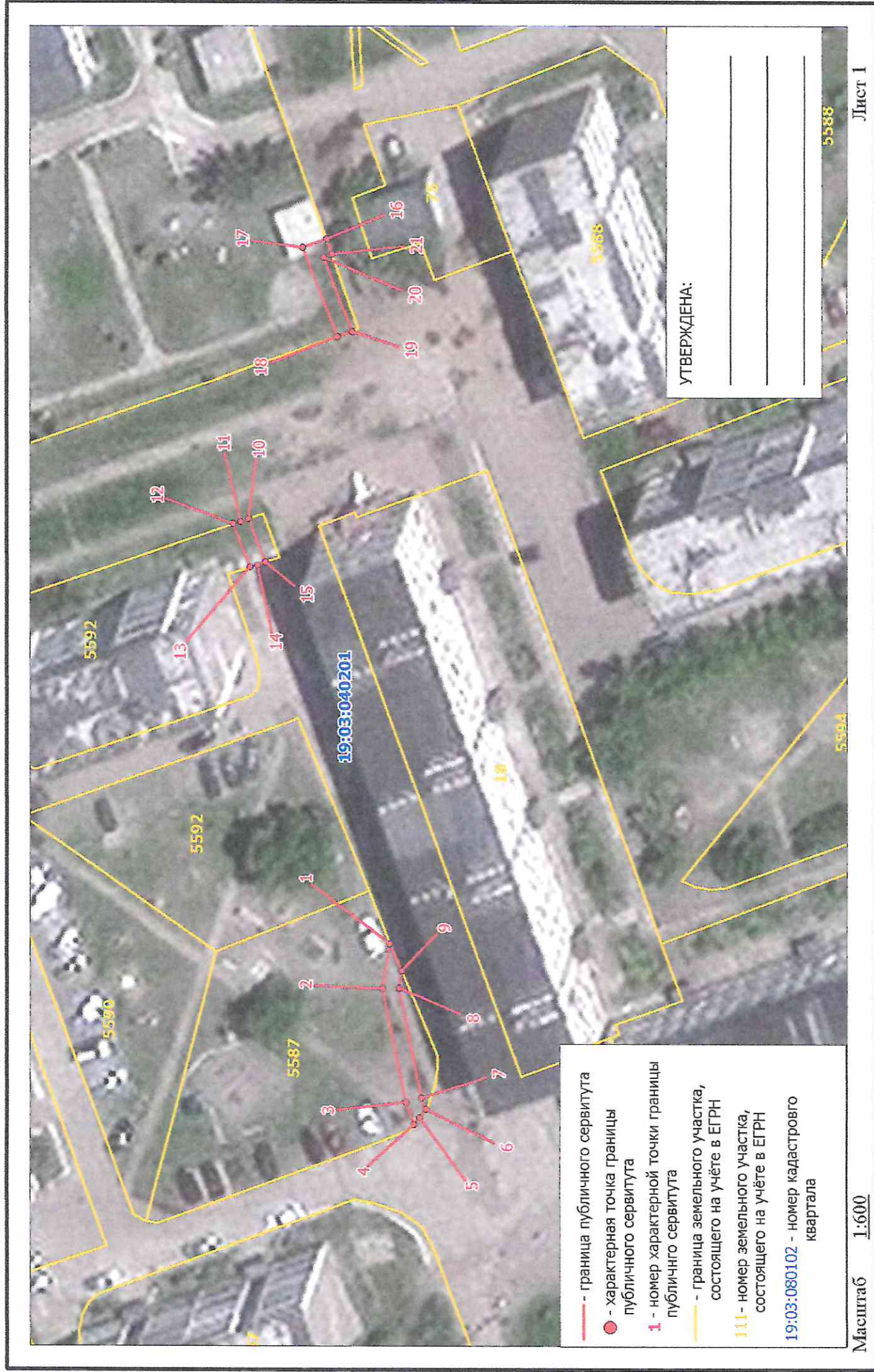
А.Г. Козловская

Схема расположения границ публичного сервитута на кадастровом плане территории

Объект, для которого устанавливается публичный сервитут: КЛ-10кВ ТП-С-8-2 ТП-С-8-1

Местоположение: Республика Хакасия, г. Саяногорск

Приложение к постановлению
Главы муниципального
образования город Саяногорск
от 10.12 2021 № 815



КАТАЛОГ КООРДИНАТ

границ публичного сервитута

Номер точки	Название точки	Дирекцион-ные углы	Расстояние (м)	Координаты	
				X	Y
Контур 1					
1	1-2	278 8 40	5.58	346282.120	201538.790
2	2-3	257 21 16	14.39	346282.910	201533.270
3	3-4	248 56 55	2.98	346279.760	201519.230
4	4-5	128 25 4	1.11	346278.690	201516.450
5	5-6	121 51 57	1.31	346278.000	201517.320
6	6-7	68 59 25	1.48	346277.310	201518.430
7	7-8	77 23 9	13.87	346277.840	201519.810
8	8-9	98 7 48	2.19	346280.870	201533.350
9	9-10	70 9 54	59.15	346280.560	201535.520
Контур 2					
10	10-11	339 44 57	1.10	346300.630	201591.160
11	11-12	339 57 46	0.90	346301.660	201590.780
12	12-13	248 3 4	5.78	346302.510	201590.470
13	13-14	160 33 35	0.90	346300.350	201585.110
14	14-15	160 24 57	1.10	346299.500	201585.410
15	15-16	99 35 39	40.68	346298.460	201585.780
Контур 3					
16	16-17	339 6 19	3.17	346291.680	201625.890
17	17-18	247 17 11	11.78	346294.640	201624.760
18	18-19	159 50 44	2.00	346290.090	201613.890
19	19-20	67 15 15	9.80	346288.210	201614.580
20	20-21	158 46 34	1.10	346292.000	201623.620
21	21-1	264 4 18	85.69	346290.970	201624.020

Площадь публичного сервитута S = 78 кв. м.

Перечень земельных участков, в отношении которых устанавливается публичный сервитут

Площадь части ЗУ в отношении которой устанавливается сервитут	Кадастровый номер земельного участка	Адрес земельного участка
40.66 кв. м	19:03:040201:5587	Республика Хакасия, г. Саяногорск, мкр. Ленинградский, 18А
11.59 кв. м	19:03:040201:5592	Республика Хакасия, г. Саяногорск, Ленинградский мкрн., 19А
25.84 кв. м	19:03:040201:60	Респ. Хакасия, г. Саяногорск, мкр. Ленинградский, 16

Управляющий делами
Администрации муниципального
образования г.Саяногорск

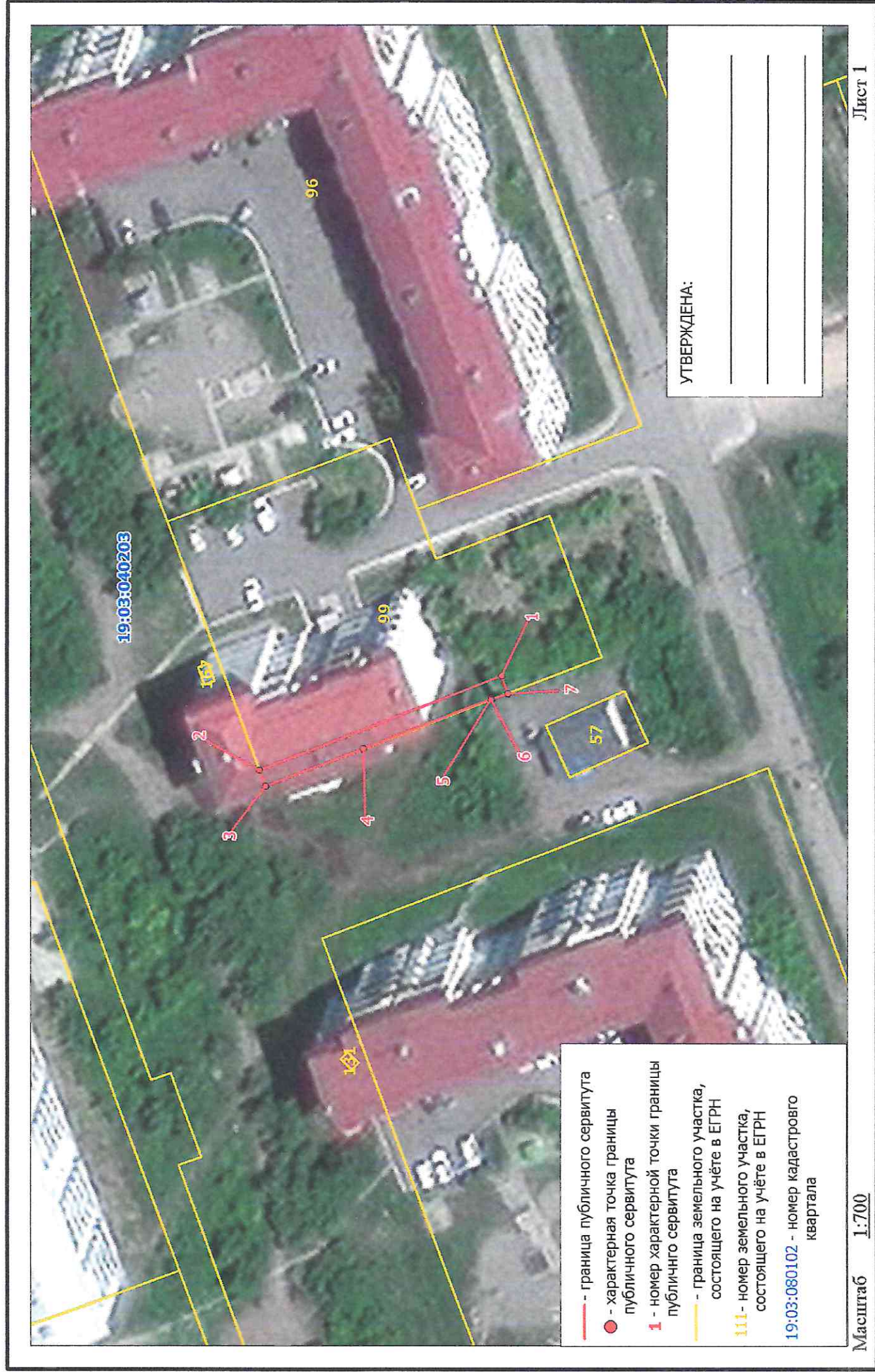


А.Г. Козловская

4.124
Схема расположения границ публичного сервитута на кадастровом плане территории

Объект, для которого устанавливается публичный сервитут: КП-10 кв ф.04-29 от ГПП-4 до ТП-04-29-01

Местоположение: Республика Хакасия, г. Саяногорск



КАТАЛОГ КООРДИНАТ
границ публичного сервитута

Номер точки	Название точки	Дирекцион-ные углы	Расстояние (м)	Координаты	
				X	Y
1	1-2	337 37 50	37,47	346363,950	202366,010
2	2-3	248 27 53	2,40	346398,600	202351,750
3	3-4	158 3 4	15,17	346397,720	202349,520
4	4-5	157 38 19	19,77	346383,650	202355,190
5	5-6	248 57 44	0,14	346365,370	202362,710
6	6-7	158 9 21	2,50	346365,320	202362,590
7	7-1	69 11 35	2,67	346363,000	202363,510

Площадь публичного сервитута $S = 94$ кв. м.

Периметр публичного сервитута $P = 80,12$ м.

Перечень земельных участков, в отношении которых устанавливается публичный сервитут

Катастровый номер земельного участка	Адрес земельного участка
19:03:040203:99	Респ. Хакасия, г. Саяногорск, мкр. Центральный, 37

Управляющий делами
Администрации муниципального
образования г.Саяногорск

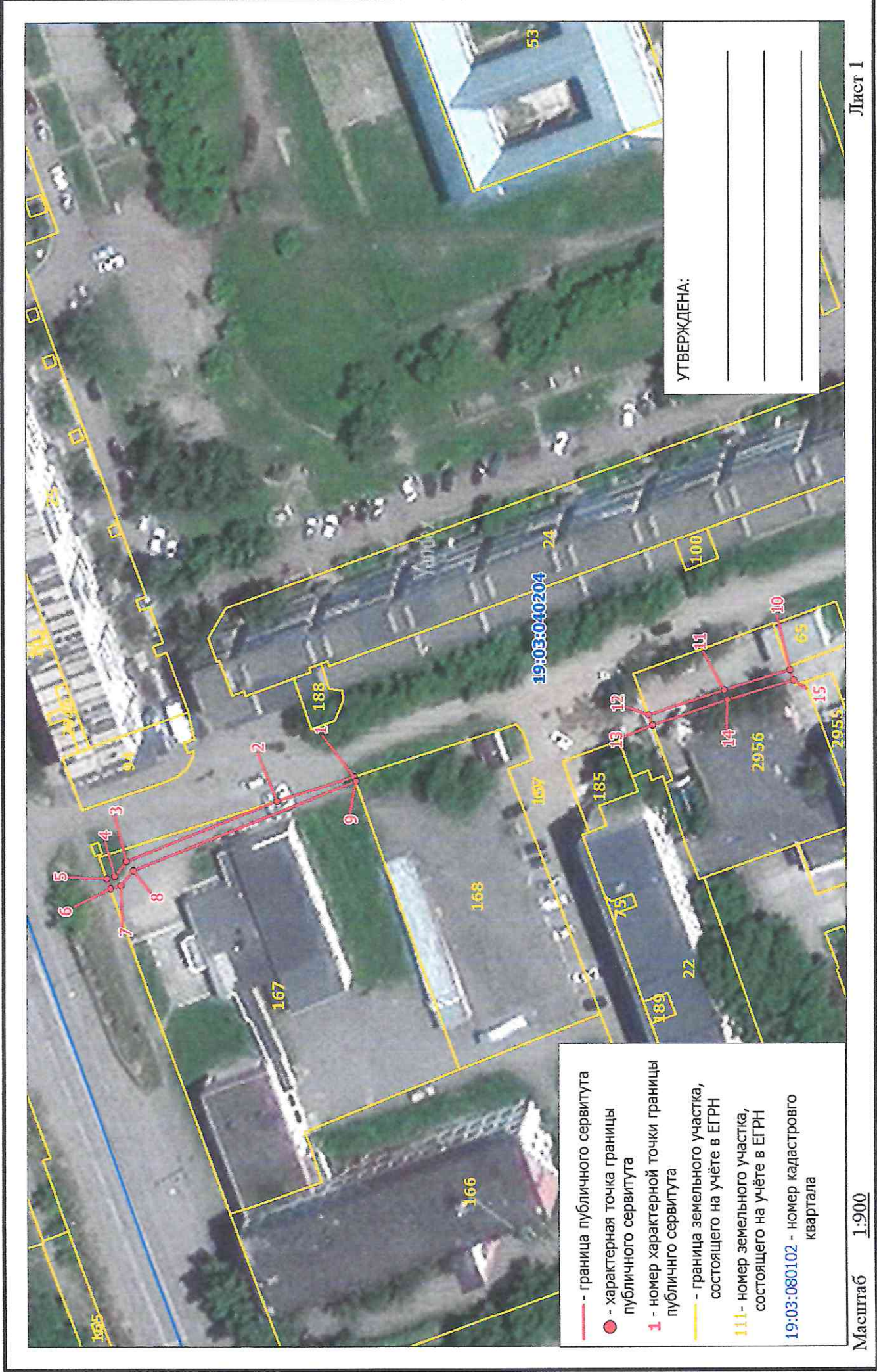
А.Г. Козловская

121

Схема расположения границ публичного сервитута на кадастровом плане территории

Приложение к постановлению
Главы муниципального
образования город Саяногорск
от 10.12.2021 № 86

Объект, для которого устанавливается публичный сервитут: КЛ-10 кв ТП С-8-1-ТП С-21-4
Местоположение: Республика Хакасия, г. Саяногорск



- граница публичного сервитута
- - характерная точка границы публичного сервитута
- 1 - номер характерной точки границы публичного сервитута
- граница земельного участка, состоящего на учёте в ЕГРН
- 111 - номер земельного участка, состоящего на учёте в ЕГРН
- 19:03:080102 - номер кадастрового квартала

Масштаб 1:900

Лист 1

КАТАЛОГ КООРДИНАТ
границ публичного сервитута

Номер точки	Название точки	Дирекцион-ные углы	Расстояние (м)	Координаты	
				X	Y
Контур 1					
1	1-2	341 32 26	14,94	346024,680	201516,730
2	2-3	337 3 37	30,20	346038,850	201512,000
3	3-4	307 23 51	3,47	346066,660	201500,230
4	4-5	341 26 59	1,57	346068,770	201497,470
5	5-6	248 51 23	1,94	346070,260	201496,970
6	6-7	161 23 42	2,13	346069,560	201495,160
7	7-8	128 24 17	3,51	346067,540	201495,840
8	8-9	157 2 53	44,49	346065,360	201498,590
9	9-10	164 38 42	83,16	346024,390	201515,940
Контур 2					
10	10-11	342 1 55	12,80	345944,200	201537,960
11	11-12	340 34 22	14,79	345956,380	201534,010
12	12-13	248 34 16	2,00	345970,330	201529,090
13	13-14	160 35 24	14,68	345969,600	201527,230
14	14-15	162 7 36	12,90	345955,750	201532,110
15	15-1	346 36 16	83,48	345943,470	201536,070

Площадь публичного сервитута S = 147 кв. м.

Периметр публичного сервитута P = 326,06 м.

Перечень земельных участков, в отношении которых устанавливается публичный сервитут

Площадь части ЗУ в отношении которой устанавливается сервитут	Кадастровый номер земельного участка	Адрес земельного участка
92,05 кв. м.	19:03:040204:167	Республика Хакасия, г. Саяногорск, мкр. Советский, 27А
55,33 кв. м.	19:03:040204:2956	Республика Хакасия, г. Саяногорск, Советский микрорайон, 25В

Управляющий делами
Администрации муниципального
образования г.Саяногорск



А.Г. Козловская