

Местоположение: республика Хакасия, г. Саяногорск



**КАТАЛОГ КООРДИНАТ**  
границ публичного сервитута

Номер точки	Название точки	Дирекцион-ные углы	Расстояние (м)	Координаты	
				X	Y
1	1-2	233 7 48	0.75	345355.580	201742.840
2	2-3	241 48 31	1.42	345355.130	201742.240
3	3-4	350 26 18	29.44	345354.460	201740.990
4	4-5	8 40 49	1.33	345383.490	201736.100
5	5-6	85 14 10	1.08	345384.800	201736.300
6	6-7	85 14 10	0.96	345384.890	201737.380
7	7-8	188 53 33	1.49	345384.970	201738.340
8	8-1	170 23 4	28.32	345383.500	201738.110

Площадь публичного сервитута S = 61 кв. м.

Периметр публичного сервитута P = 64.79 м.

Перечень земельных участков, в отношении которых устанавливается публичный сервитут

Кадастровый номер земельного участка	Адрес земельного участка
19:03:040205:5875	Республика Хакасия, г Саяногорск, мкр Заводской, 26

Управляющий делами  
Администрации муниципального  
образования г.Саяногорск

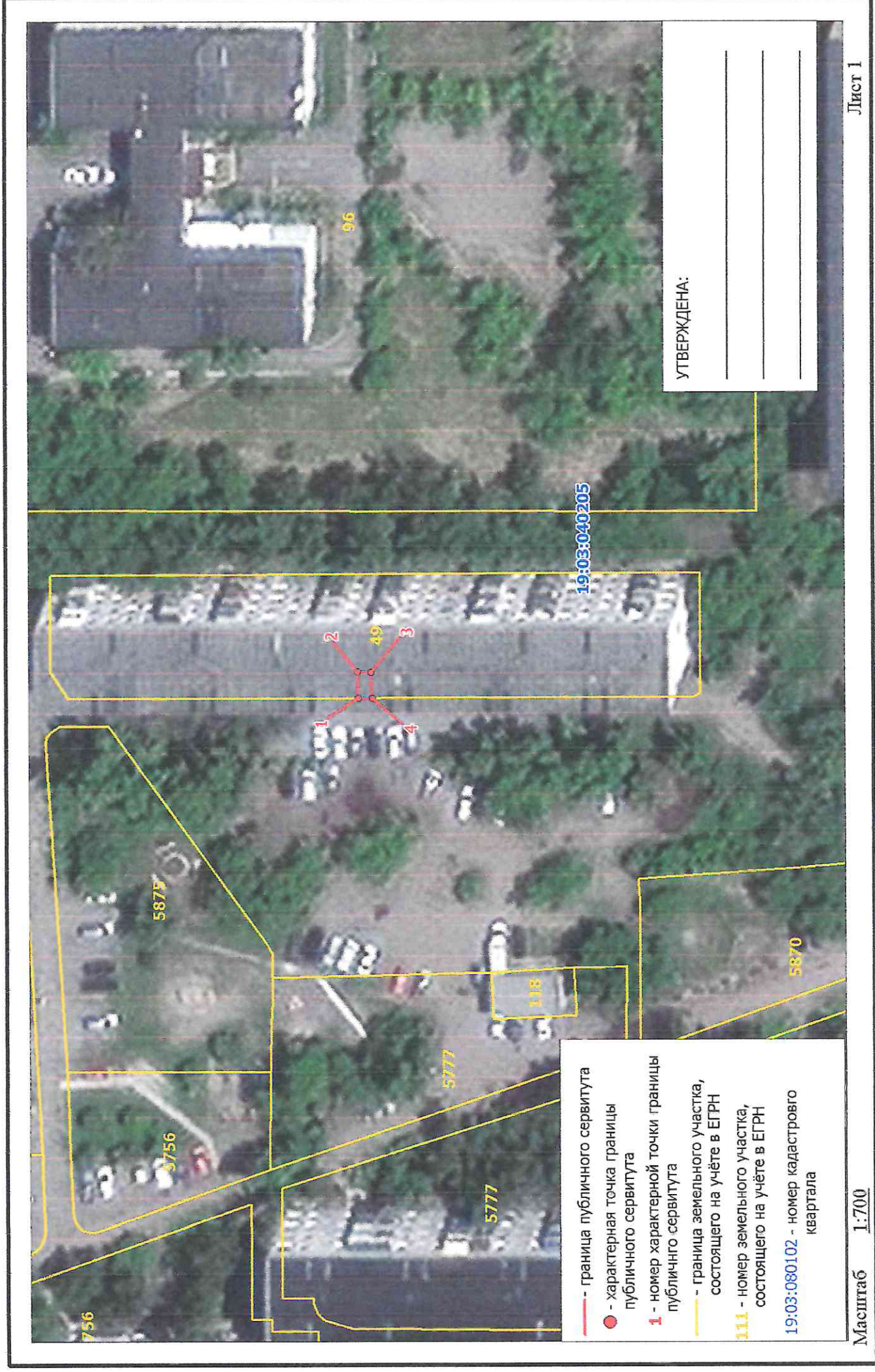
А.Г. Козловская



Схема расположения границ публичного сервитута на кадастровом плане территории

Объект, для которого устанавливается публичный сервитут: КЛ-0,4 кв к ж/д 21 ТП-1-30-1

Местоположение: республика Хакасия, г. Саяногорск



**КАТАЛОГ КООРДИНАТ**  
границ публичного сервитута

Номер точки	Название точки	Дирекцион-ные углы	Расстояние (м)	Координаты	
				X	Y
1	1-2	86 40 40	3.80	345342.370	201777.970
2	2-3	179 25 47	2.01	345342.590	201781.760
3	3-4	266 39 36	3.78	345340.580	201781.780
4	4-1	358 51 35	2.01	345340.360	201778.010

Площадь публичного сервитута  $S = 8$  кв. м.

Периметр публичного сервитута  $P = 11,60$  м.

**Перечень земельных участков, в отношении которых устанавливается публичный сервитут**

Кадастровый номер земельного участка	Адрес земельного участка
19:05:040205:49	Республика Хакасия, г. Саяногорск, мкр. Заводской, 21

Управляющий делами  
Администрации муниципального  
образования г.Саяногорск

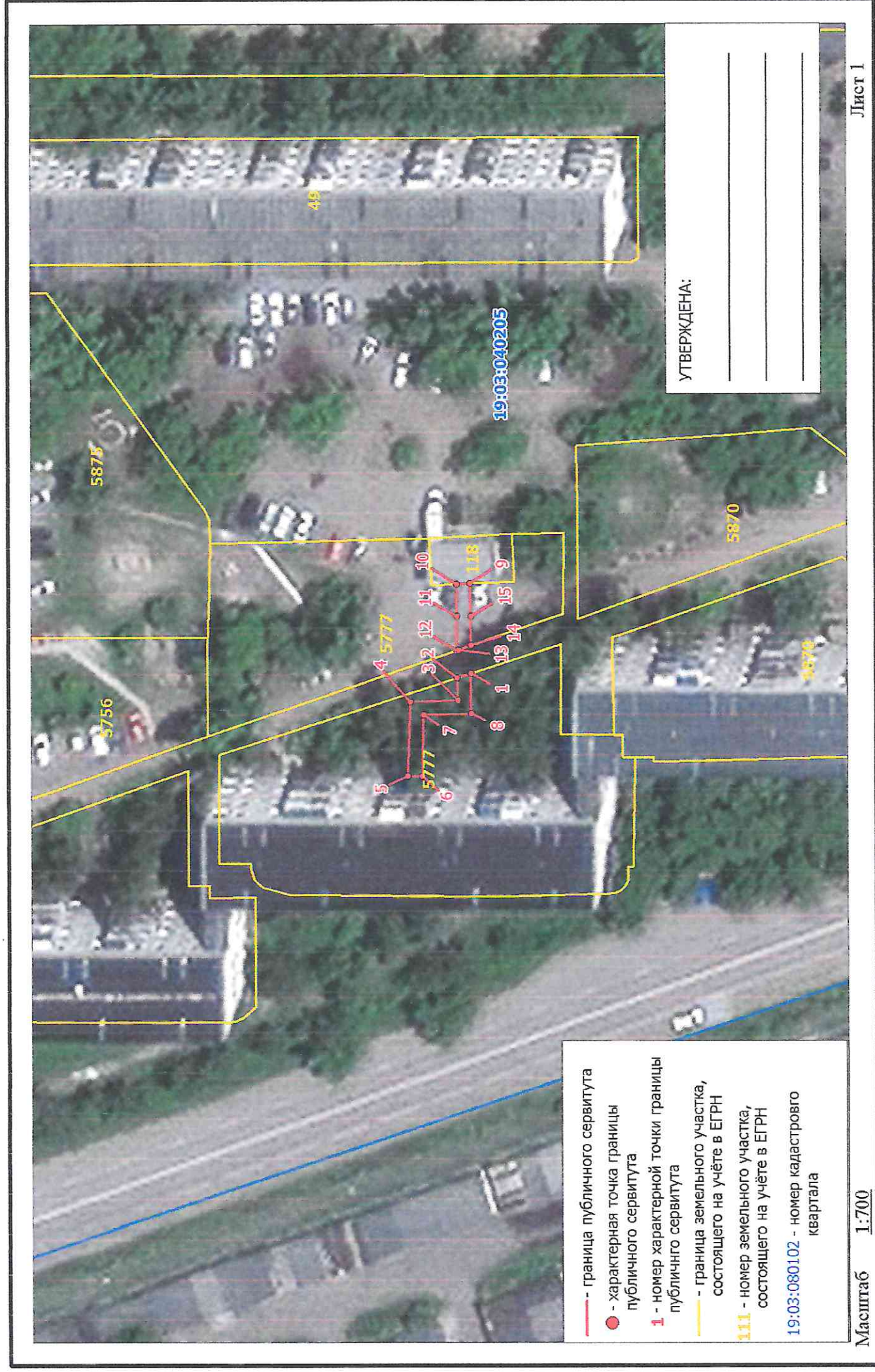
А.Г. Козловская



Схема расположения границ публичного сервитута на кадастровом плане территории

Объект, для которого устанавливается публичный сервитут: КЛ-0.4кВ к ж/д 23 ТП-1-30-1

Местоположение: республика Хакасия, г. Саяногорск



**КАТАЛОГ КООРДИНАТ**  
границ публичного сервитута

Номер точки	Название точки	Дирекцион-ные углы	Расстояние (м)	Координаты	
				X	Y
Контур 1					
1	1-2	341 23 32	2.10	345316.040	201719.150
2	2-3	268 33 15	3.17	345318.030	201718.480
3	3-4	356 59 29	6.86	345317.950	201715.310
4	4-5	270 28 43	10.77	345324.800	201714.950
5	5-6	180 34 22	2.00	345324.890	201704.180
6	6-7	90 27 4	8.89	345322.690	201704.160
7	7-8	177 1 3	6.92	345322.820	201713.050
8	8-9	88 17 24	18.77	345315.910	201713.410
Контур 2					
9	9-10	356 15 44	1.99	345316.470	201732.170
10	10-11	267 17 7	4.65	345318.460	201732.040
11	11-12	268 36 30	4.94	345318.240	201727.400
12	12-13	159 46 30	0.20	345318.120	201722.460
13	13-14	158 38 29	1.92	345317.930	201722.530
14	14-15	88 39 7	4.25	345316.140	201723.230
15	15-1	268 37 28	8.33	345316.240	201727.480

Площадь публичного сервитута S = 61 кв. м.

Периметр публичного сервитута P = 85.76 м.

Перечень земельных участков, в отношении которых устанавливается публичный сервитут

Кадастровый номер земельного участка	Адрес земельного участка
19:05:040205:5777	Республика Хакасия, г. Саяногорск, Заводской мкрн., 23

Управляющий делами  
Администрации муниципального  
образования г.Саяногорск

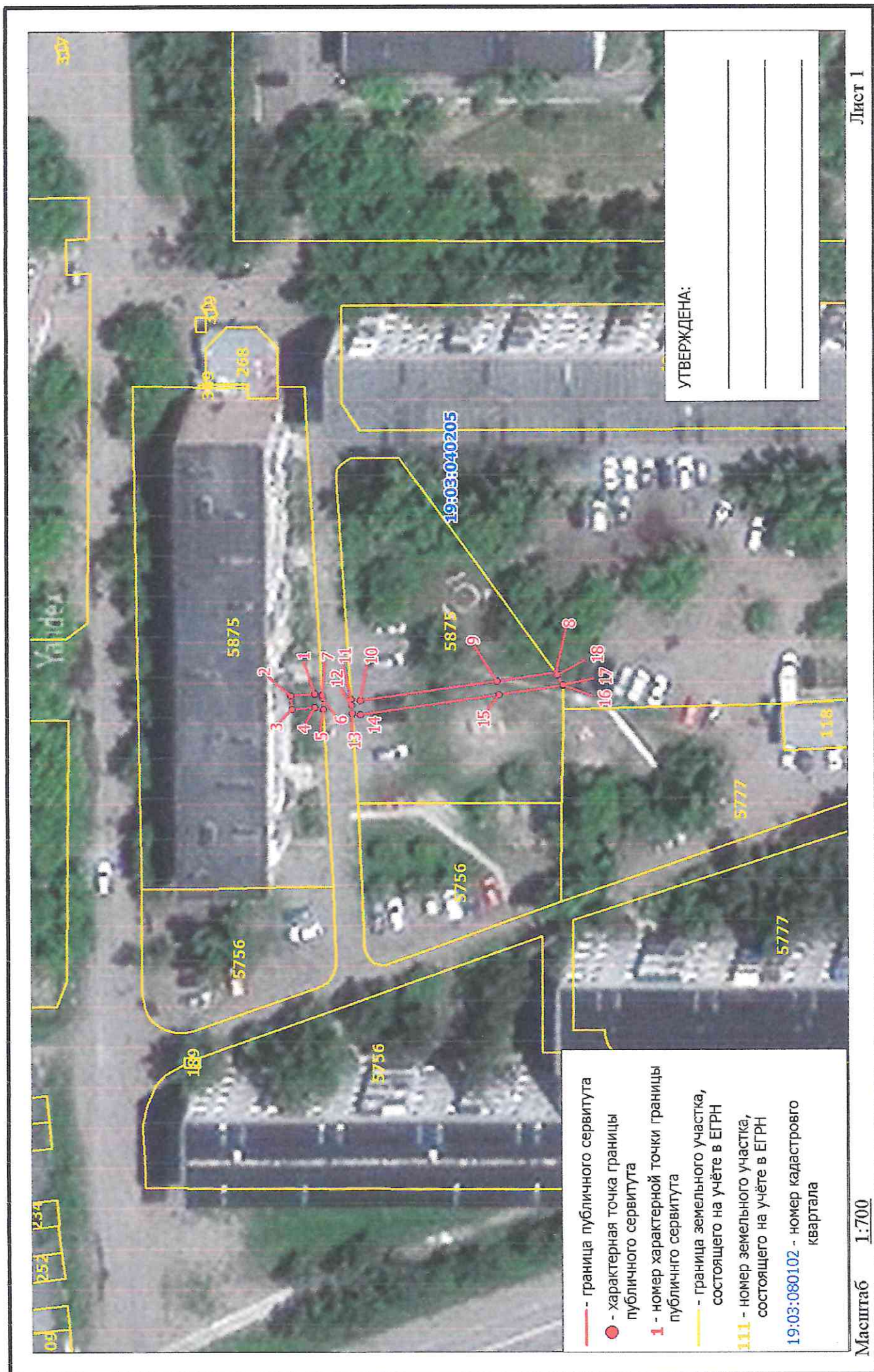
А.Г. Козловская



Схема расположения границ публичного сервитута на кадастровом плане территории

Объект, для которого устанавливается публичный сервитут: КЛ-0,4 кв к ж/д 26 ТП-1-30-1

Местоположение: республика Хакасия, г. Саяногорск



**КАТАЛОГ КООРДИНАТ**  
границ публичного сервитута

Номер точки	Название точки	Дирекцион-ные углы	Расстояние (м)	Координаты	
				X	Y
Контур 1					
1	1-2	353 52 43	3.47	345390.220	201738.870
2	2-3	263 56 44	1.99	345393.670	201738.500
3	3-4	174 8 54	3.24	345393.460	201736.520
4	4-5	187 21 8	1.25	345390.240	201736.850
5	5-6	85 39 24	1.58	345389.000	201736.690
6	6-7	86 16 6	0.46	345389.120	201738.270
7	7-8	173 31 52	34.00	345389.150	201738.730
Контур 2					
8	8-9	350 38 49	8.61	345355.370	201742.560
9	9-10	350 54 35	20.00	345363.870	201741.160
10	10-11	7 39 2	1.35	345383.620	201738.000
11	11-12	264 59 57	0.80	345384.960	201738.180
12	12-13	264 55 50	1.24	345384.890	201737.380
13	13-14	187 43 18	1.19	345384.780	201736.140
14	14-15	170 55 55	20.30	345383.600	201735.980
15	15-16	170 34 40	9.35	345363.550	201739.180
16	16-17	90 0 0	0.05	345354.330	201740.710
17	17-18	61 36 25	1.68	345354.330	201740.760
18	18-1	354 30 51	35.25	345355.130	201742.240

Площадь публичного сервитута S = 70 кв. м.

Периметр публичного сервитута P = 145,81 м.

Перечень земельных участков, в отношении которых устанавливается публичный сервитут

Кадастровый номер земельного участка	Адрес земельного участка
19:03:040205:5875	Республика Хакасия, г.Саяногорск, мкр Заводской, 26

Управляющий делами  
Администрации муниципального  
образования г.Саяногорск

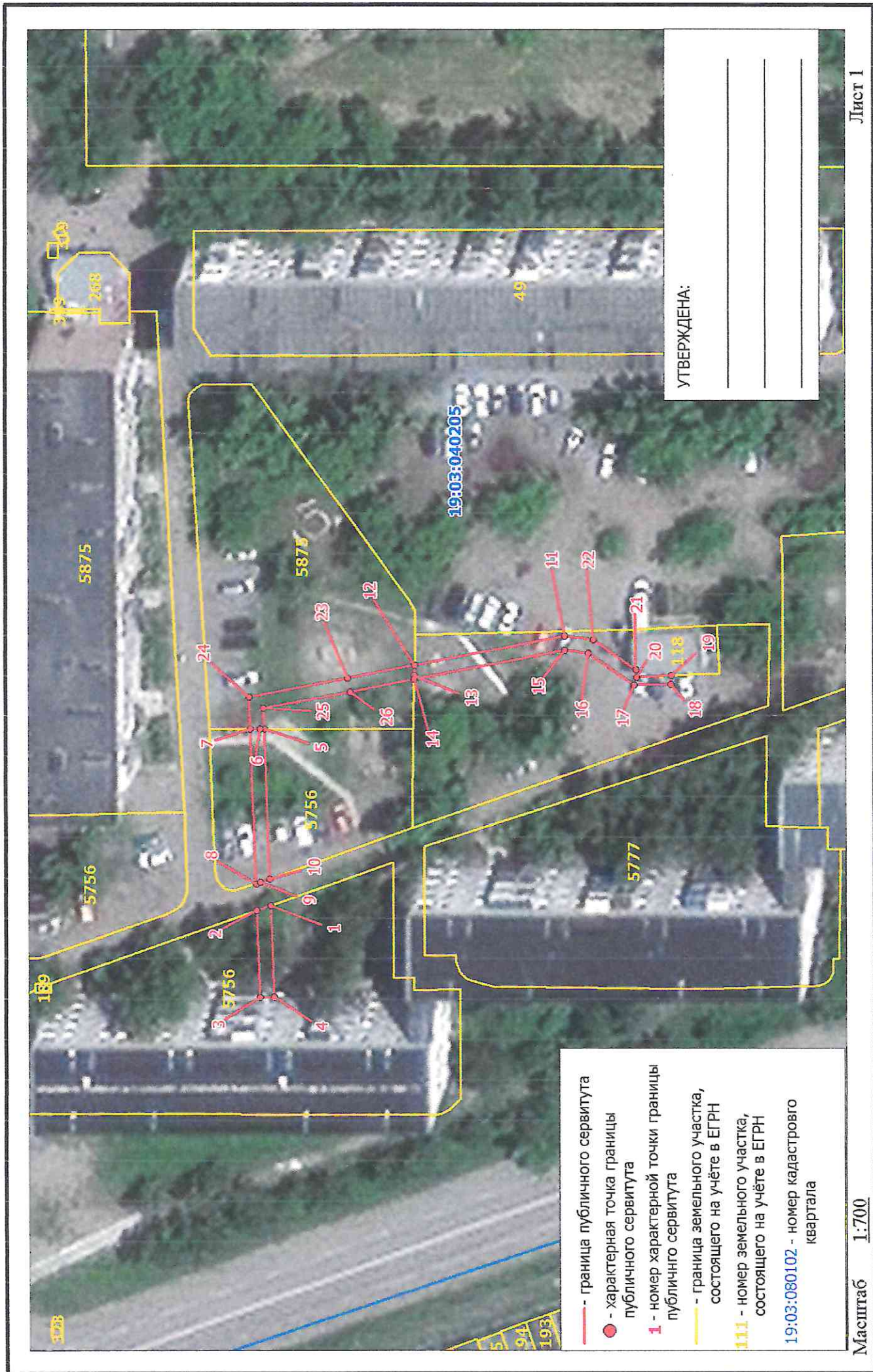
А.Г. Козловская



Схема расположения границ публичного сервитута на кадастровом плане территории

Объект, для которого устанавливается публичный сервитут: КП-0.4кВ к ж/д 22 ТП-1-30-1

Местоположение: республика Хакасия, г. Саяногорск



**КАТАЛОГ КООРДИНАТ**  
границ публичного сервитута

Номер точки	Название точки	Дирекцион-ные углы	Расстояние (м)	Координаты	
				X	Y
Контур 1					
1	1-2	339 24 43	2.10	345374.410	201697.750
2	2-3	266 50 25	12.52	345376.380	201697.010
3	3-4	176 51 6	2.00	345375.690	201694.510
4	4-5	86 51 40	39.72	345373.690	201694.620
Контур 2					
5	5-6	359 1 44	0.59	345375.810	201723.280
6	6-7	358 47 22	1.42	345376.400	201723.270
7	7-8	266 51 15	22.41	345377.820	201723.240
8	8-9	160 10 4	0.65	345376.590	201700.860
9	9-10	159 4 31	1.46	345375.980	201701.080
10	10-11	139 27 25	55.32	345374.620	201701.600
Контур 3					
11	11-12	347 51 3	22.09	345332.580	201737.560
12	12-13	270 45 50	1.50	345354.180	201732.910
13	13-14	271 2 29	0.55	345354.200	201731.410
14	14-15	167 50 45	22.23	345354.210	201730.860
15	15-16	186 17 7	3.47	345332.480	201735.540
16	16-17	214 18 0	8.07	345329.030	201735.160
17	17-18	177 52 15	5.38	345322.360	201730.610
18	18-19	89 34 9	1.33	345316.980	201730.810
19	19-20	356 7 3	5.02	345316.990	201732.140
20	20-21	85 33 31	1.03	345322.000	201731.800
21	21-22	34 25 35	7.55	345322.080	201732.830
22	22-23	350 0 17	36.07	345328.310	201737.100
Контур 4					
23	23-24	348 13 7	14.55	345363.830	201730.840
24	24-25	217 18 14	2.64	345378.070	201727.870
25	25-26	168 15 39	12.83	345375.970	201726.270
26	26-1	269 27 40	33.02	345363.410	201728.880
14	14-15	167 50 45	22.23	345354.210	201730.860
13	13-14	271 2 29	0.55	345354.200	201731.410
12	12-13	270 45 50	1.50	345354.180	201732.910

Площадь публичного сервитута S = 199 кв. м.

Периметр публичного сервитута P = 314.52 м.

**Перечень земельных участков, в отношении которых устанавливается публичный сервитут**

Площадь части ЗУ в отношении которой устанавливается сервитут	Катастровый номер земельного участка	Адрес земельного участка
70,06 кв. м	19:03:040205:5756	Республика Хакасия, г. Саяногорск, Заводской мкрн., 22
54,33 кв. м	19:03:040205:5875	Республика Хакасия, г. Саяногорск, мкр Заводской, 26
74,38 кв. м	19:03:040205:5777	Республика Хакасия, г. Саяногорск, Заводской мкрн., 23

Управляющий делами  
Администрации муниципального  
образования г.Саяногорск

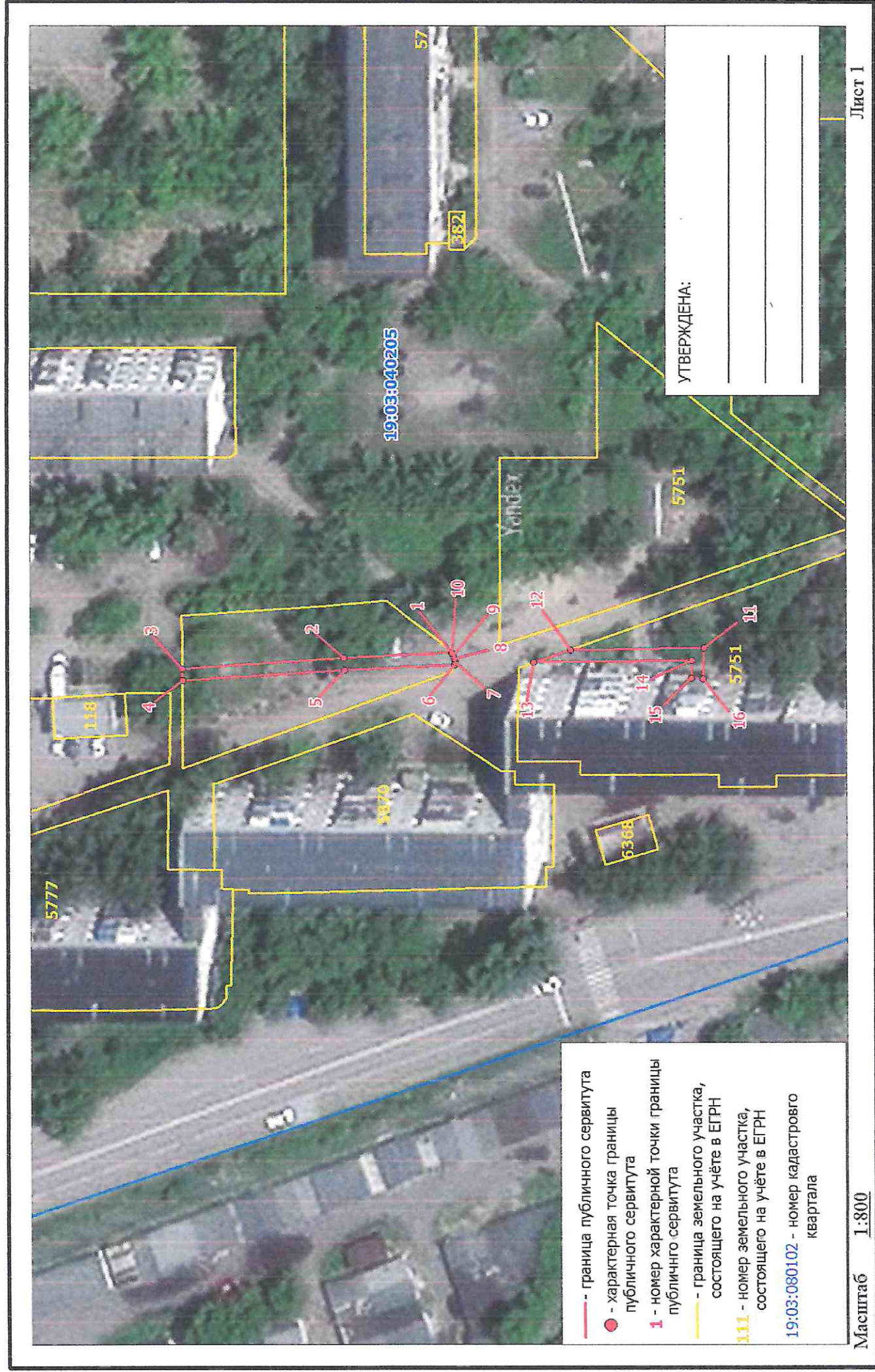
А.Г. Козловская



**Схема расположения границ публичного сервитута на кадастровом плане территории**

Объект, для которого устанавливается публичный сервитут: КЛ-0.4 кв ю/д 25 ТП-1-30-1

Местоположение: республика Хакасия, г. Саяногорск



**КАТАЛОГ КООРДИНАТ**  
**границ публичного сервитута**

Номер точки	Название точки	Дирекцион-ные углы	Расстояние (м)	Координаты	
				X	Y
Контур 1					
1	1-2	356 14 36	17.86	345256.450	201747.270
2	2-3	355 6 18	26.84	345274.270	201746.100
3	3-4	267 59 43	2.00	345301.010	201743.810
4	4-5	175 7 17	26.93	345300.940	201741.810
5	5-6	176 14 2	18.27	345274.110	201744.100
6	6-7	95 2 32	0.34	345255.880	201745.300
7	7-8	78 52 14	0.62	345255.850	201745.640
8	8-9	73 36 37	0.53	345255.970	201746.250
9	9-10	57 12 1	0.54	345256.120	201746.760
10	10-11	177 42 49	41.86	345256.410	201747.210
Контур 2					
11	11-12	358 2 21	22.21	345214.580	201748.880
12	12-13	339 48 37	6.40	345236.780	201748.120
13	13-14	178 3 7	26.19	345242.790	201745.910
14	14-15	270 45 22	3.03	345216.620	201746.800
15	15-16	180 34 22	2.00	345216.660	201743.770
16	16-1	4 48 52	41.94	345214.660	201743.750

Площадь публичного сервитута S = 147 кв. м.

Периметр публичного сервитута P = 237.56 м.

**Перечень земельных участков, в отношении которых устанавливается публичный сервитут**

Площадь части ЗУ в отношении которой устанавливается сервитут	Кадастровый номер земельного участка	Адрес земельного участка
90,30 кв. м	19:03:040205:5870	Республика Хакасия, г Саяногорск, мкр Заводской, 24
56,74 кв. м	19:03:040205:5751	Республика Хакасия, г. Саяногорск, Заводской мкрн., 25

Управляющий делами  
Администрации муниципального  
образования г.Саяногорск

А.Г. Козловская

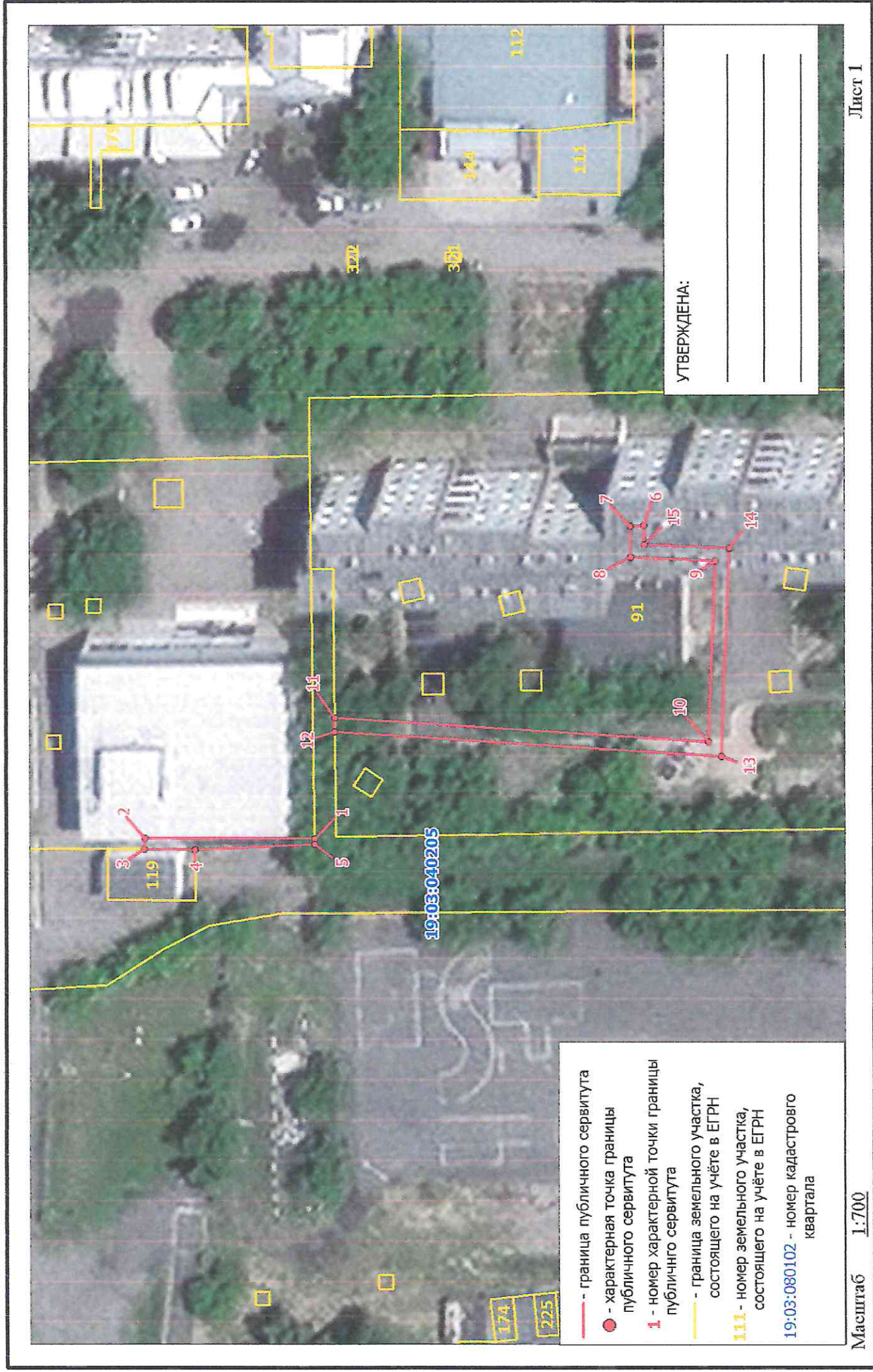


**Схема расположения границ публичного сервитута на кадастровом плане территории**

Приложение к постановлению  
Главы муниципального  
образования город Саяногорск  
от 2021 №

Объект, для которого устанавливается публичный сервитут: КЛ-0.4КТП1-30-2-общ ГППУ д 27 4

Местоположение: Республика Хакасия, г Саяногорск



**КАТАЛОГ КООРДИНАТ**  
границ публичного сервитута

Номер точки	Название точки	Дирекцион-ные углы	Расстояние (м)	Координаты	
				X	Y
			Контур 1		
1	1-2	358 57 16	24.66	345517.580	201742.810
2	2-3	271 53 2	1.52	345542.240	201742.360
3	3-4	179 32 5	7.39	345542.290	201740.840
4	4-5	176 16 9	17.37	345534.900	201740.900
5	5-6	134 55 14	66.40	345517.570	201742.030
			Контур 2		
6	6-7	357 8 15	2.00	345470.680	201789.050
7	7-8	267 7 30	4.59	345472.680	201788.950
8	8-9	181 27 7	12.23	345472.450	201784.370
9	9-10	271 14 41	26.24	345460.220	201784.060
10	10-11	2 38 25	54.27	345460.790	201757.830
11	11-12	268 17 24	2.01	345515.000	201760.330
12	12-13	182 39 34	56.17	345514.940	201758.320
13	13-14	91 13 48	30.28	345458.830	201755.730
14	14-15	1 31 41	12.37	345458.180	201786.000
15	15-1	317 13 11	64.08	345470.550	201786.330

Площадь публичного сервитута S = 231 кв. м.

Периметр публичного сервитута P = 381.58 м.

Перечень земельных участков, в отношении которых устанавливается публичный сервитут

Площадь части ЗУ в отношении которой устанавливается сервитут	Катастровый номер земельного участка	Адрес земельного участка
32,03 кв. м.	19:03:040205:269	Республика Хакасия, г. Саяногорск, мкр. Заводской, 60, участок 1
199,25 кв. м.	19:03:040205:91	Республика Хакасия, г. Саяногорск, мкр. Заводской, 27

Управляющий делами  
Администрации муниципального  
образования г.Саяногорск

А.Г. Козловская

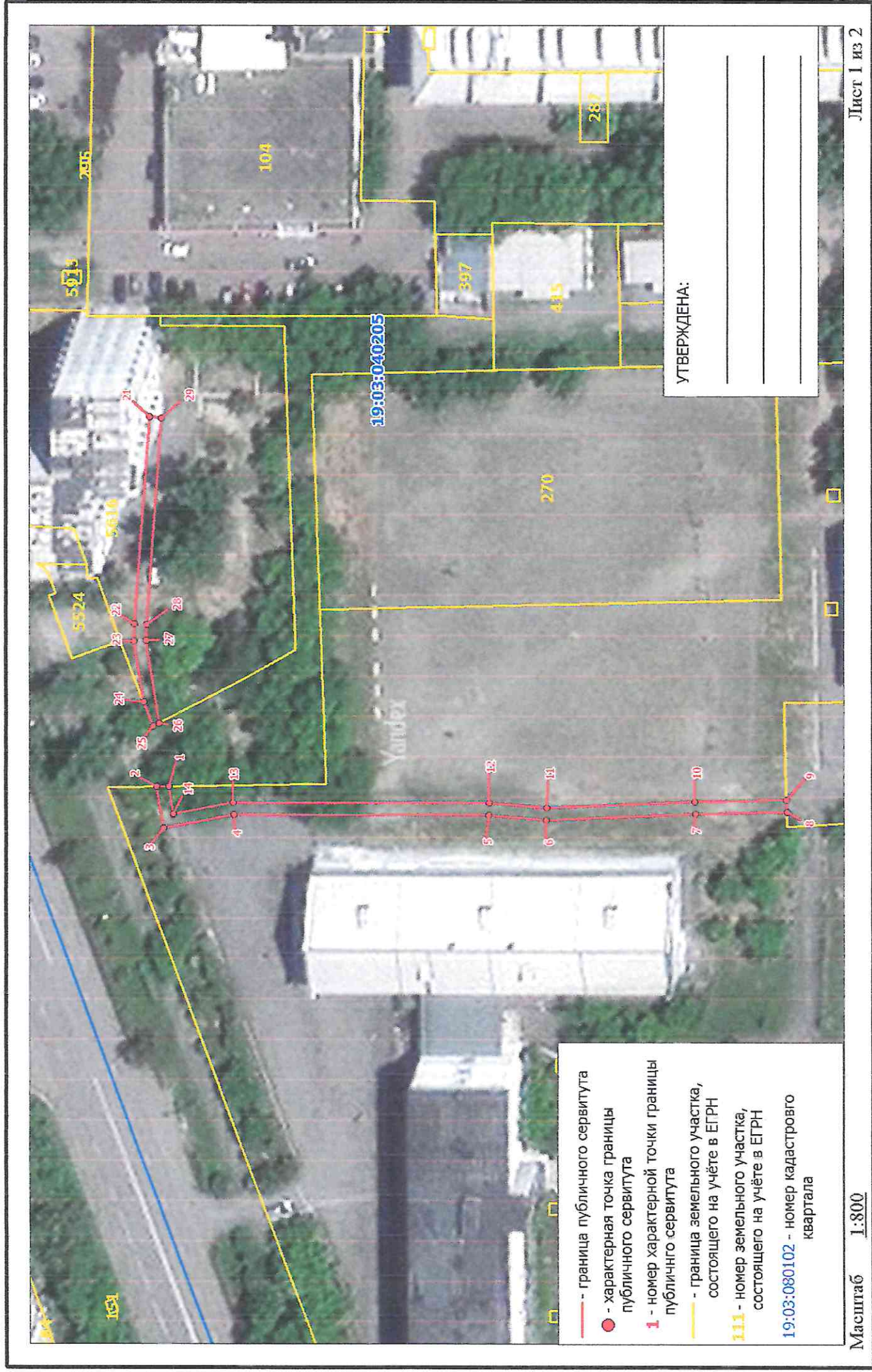


**Схема расположения границ публичного сервитута на кадастровом плане территории**

Приложение к постановлению  
Главы муниципального  
образования город Саяногорск  
от 2021 № \_\_\_\_\_

Объект, для которого устанавливается публичный сервитут: КЛ-0,4 кв ф.3 от ТП-01-30-02

Местоположение: Республика Хакасия, г Саяногорск

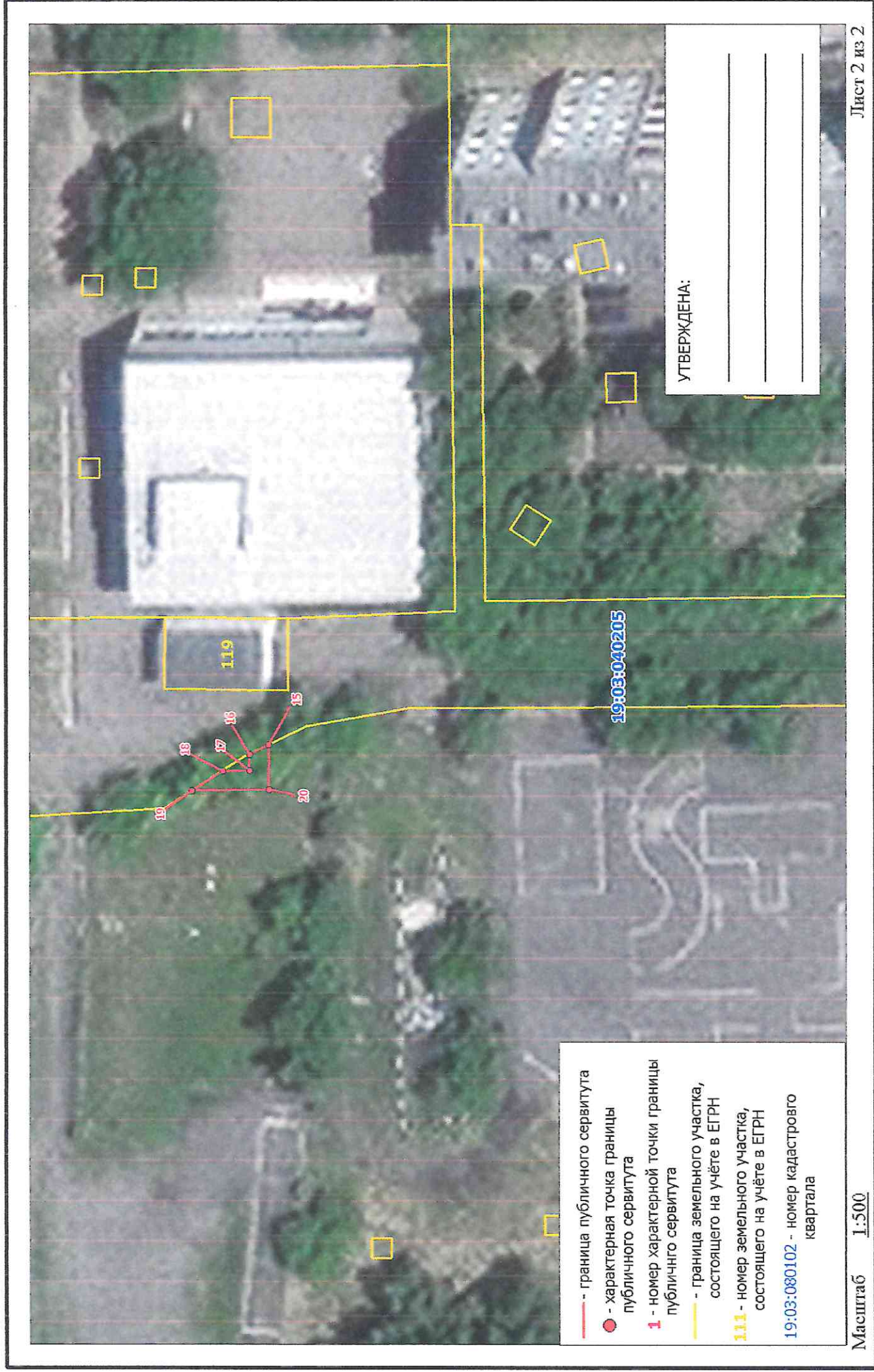




**Схема расположения границ публичного сервитута на кадастровом плане территории**

Объект, для которого устанавливается публичный сервитут: КЛ-0,4 кв ф.3 от ТП-01-30-02

Местоположение: Республика Хакасия, г Саяногорск





**КАТАЛОГ КООРДИНАТ  
границ публичного сервитута**

Номер точки	Название точки	Дирекцион-ные углы		Расстояние (м)	Координаты	
					X	Y
Контур 1						
1	1-2	358	0 19	2.01	345664.960	201724.530
2	2-3	259	59 48	6.97	345666.970	201724.460
3	3-4	167	52 18	11.95	345665.760	201717.600
4	4-5	179	4 36	42.21	345654.080	201720.110
5	5-6	183	27 52	9.60	345611.880	201720.790
6	6-7	176	30 21	24.78	345602.300	201720.210
7	7-8	177	53 9	15.18	345577.570	201721.720
8	8-9	87	41 52	1.99	345562.400	201722.280
9	9-10	357	55 34	15.20	345562.480	201724.270
10	10-11	356	29 30	24.68	345577.670	201723.720
11	11-12	3	28 44	9.56	345602.300	201722.210
12	12-13	359	4 56	42.47	345611.840	201722.790
13	13-14	347	55 16	10.08	345654.300	201722.110
14	14-15	176	28 27	127.81	345664.160	201720.000
Контур 2						
15	15-16	332	23 51	2.22	345536.590	201727.860
16	16-17	268	17 42	1.68	345538.560	201726.830
17	17-18	357	58 34	2.83	345538.510	201725.150
18	18-19	325	55 48	3.77	345541.340	201725.050
19	19-20	177	55 35	8.02	345544.460	201722.940
20	20-21	25	11 18	146.88	345536.450	201723.230
Контур 3						
21	21-22	272	58 49	34.43	345669.360	201785.740
22	22-23	271	11 51	2.87	345671.150	201751.360
23	23-24	260	1 16	10.21	345671.210	201748.490
24	24-25	247	29 28	4.36	345669.440	201738.430
25	25-26	151	8 39	1.12	345667.770	201734.400
26	26-27	79	59 22	13.92	345666.790	201734.940
27	27-28	91	18 24	2.63	345669.210	201748.650
28	28-29	92	58 55	34.41	345669.150	201751.280
29	29-1	267	45 3	61.16	345667.360	201785.640

Площадь публичного сервитута S = 335 кв. м.

Периметр публичного сервитута P = 675.00 м.

**Перечень земельных участков, в отношении которых устанавливается публичный сервитут**

Площадь части ЗУ в отношении которой устанавливается сервитут	Кадастровый номер земельного участка	Адрес земельного участка
234,37 кв. м.	19:03:040205:269	Республика Хакасия, г. Саяногорск, мкр. Заводской, 60, участок 1
100,97 кв. м.	19:03:040205:5616	Республика Хакасия, г. Саяногорск, мкр. Заводской, 30

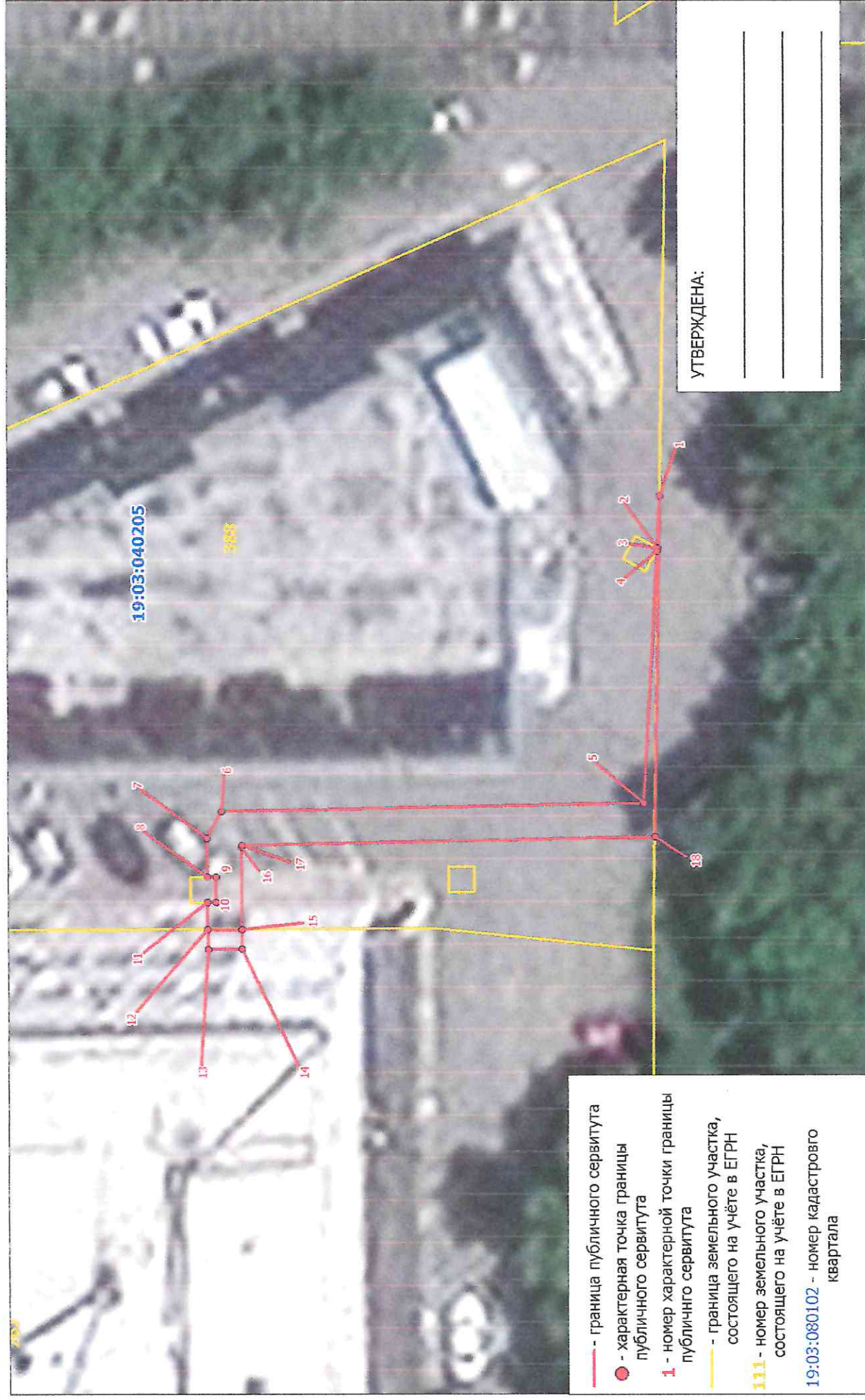
Управляющий делами  
Администрации муниципального  
образования г.Саяногорск

А.Г. Козловская

# Схема расположения границ публичного сервитута на кадастровом плане территории

Объект, для которого устанавливается публичный сервитут: КЛ-0.4кВ ТП1-30-3 Дом быта 4м-н

Местоположение: Республика Хакасия, г Саяногорск

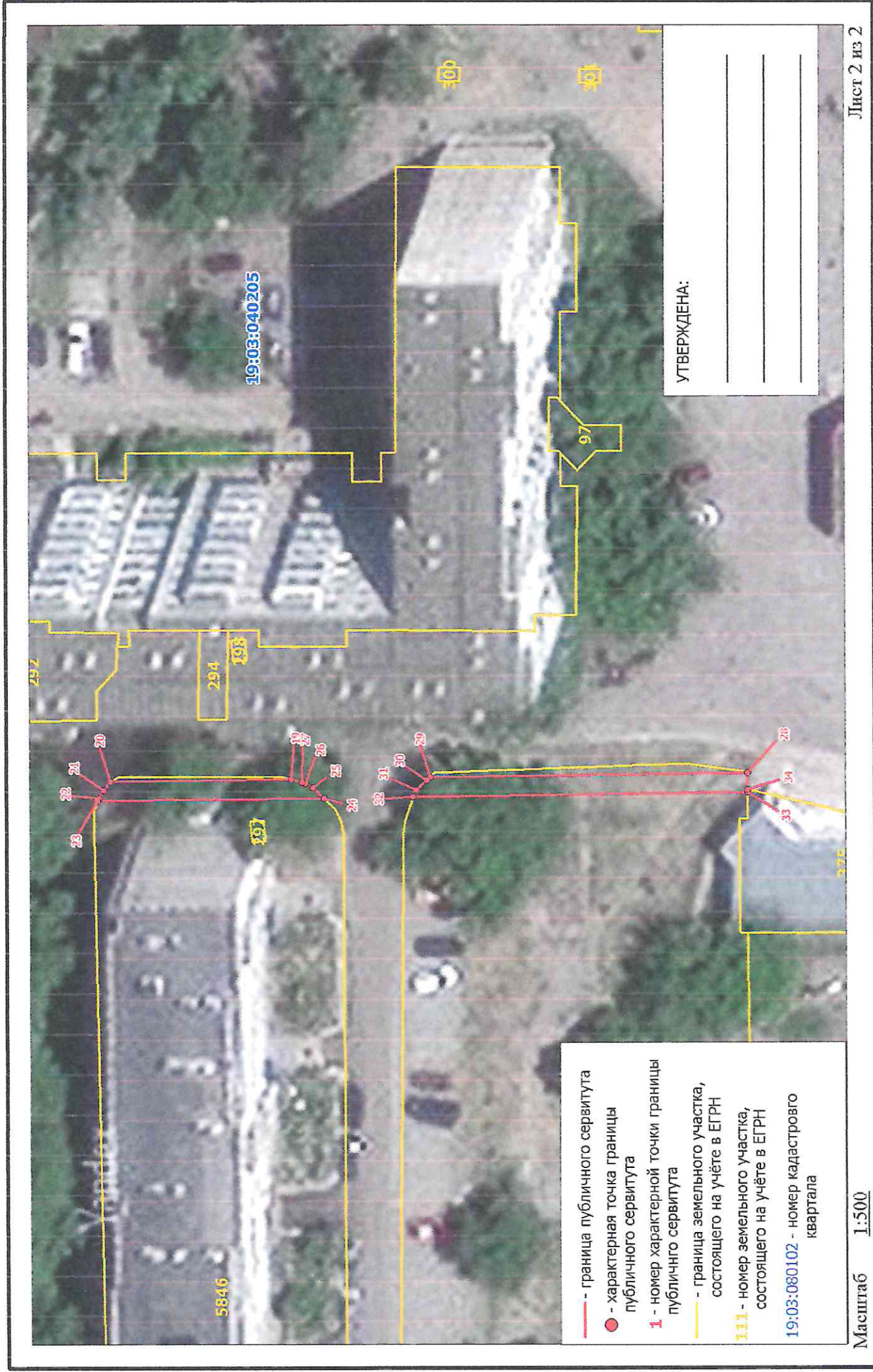


УТВЕРЖДЕНА:



Схема расположения границ публичного сервитута на кадастровом плане территории

Объект, для которого устанавливается публичный сервитут: КЛ-0.4кв ТП1-30-3 Дом быта 4м-н  
Местоположение: Республика Хакасия, г Саяногорск



**КАТАЛОГ КООРДИНАТ**  
границ публичного сервитута

Номер точки	Название точки	Дирекцион-ные углы	Расстояние (м)	Координаты	
				X	Y
Контур 1					
1	1-2	272 1 56	3,10	345668,560	201935,990
2	2-3	206 33 54	0,07	345668,670	201932,890
3	3-4	298 18 2	0,15	345668,610	201932,860
4	4-5	272 3 8	14,80	345668,680	201932,730
5	5-6	357 49 45	24,82	345669,210	201917,940
6	6-7	298 15 28	1,82	345694,010	201917,000
7	7-8	268 14 1	2,27	345694,870	201915,400
8	8-9	178 52 36	0,51	345694,800	201913,130
9	9-10	268 51 15	1,50	345694,290	201913,140
10	10-11	358 49 51	0,49	345694,260	201911,640
11	11-12	268 32 59	1,58	345694,750	201911,630
12	12-13	268 3 30	1,18	345694,710	201910,050
15	15-16	88 20 10	4,82	345692,710	201910,100
16	16-17	116 33 54	0,13	345692,850	201914,920
17	17-18	177 48 13	24,27	345692,790	201915,040
18	18-19	133 13 4	56,62	345668,540	201915,970
Контур 2					
12	12-13	268 3 30	1,18	345694,710	201910,050
13	13-14	178 16 53	2,00	345694,670	201908,870
14	14-15	88 2 30	1,17	345692,670	201908,930
15	15-16	88 20 10	4,82	345692,710	201910,100
Контур 3					
19	19-20	358 9 29	18,67	345629,770	201957,230
20	20-21	309 48 20	1,17	345648,430	201956,630
21	21-22	300 2 28	0,96	345649,180	201955,730
22	22-23	292 45 3	0,34	345649,660	201954,900
23	23-24	178 9 59	23,44	345649,790	201954,590
24	24-25	43 25 24	1,54	345626,360	201955,340
25	25-26	29 10 50	0,88	345627,480	201956,400
26	26-27	19 17 24	0,42	345628,250	201956,830
27	27-28	177 48 6	46,14	345628,650	201956,970
Контур 4					
28	28-29	358 10 19	32,92	345582,540	201958,740
29	29-30	315 54 33	0,45	345615,440	201957,690
30	30-31	316 51 53	1,52	345615,760	201957,380
31	31-32	289 23 52	0,75	345616,870	201956,340
32	32-33	178 9 43	34,61	345617,120	201955,630
33	33-34	88 1 30	0,29	345582,530	201956,740
34	34-1	346 15 20	88,56	345582,540	201957,030

Площадь публичного сервитута S = 181 кв. м.

Периметр публичного сервитута P = 393,96 м.

**Перечень земельных участков, в отношении которых устанавливается публичный сервитут**

Площадь части ЗУ в отношении которой устанавливается сервитут	Кадастровый номер земельного участка	Адрес земельного участка
2,35 кв. м.	19:03:040205:267	Республика Хакасия, г Саяногорск, ул Пионерская, 7
67,15 кв. м.	19:03:040205:388	Российская Федерация, Республика Хакасия, г. Саяногорск, мкр. Заводской, 41Г
111,10 кв. м.	19:03:040205:5846	Республика Хакасия, г. Саяногорск, Заводской мкрн., 38

Управляющий делами  
Администрации муниципального  
образования г.Саяногорск

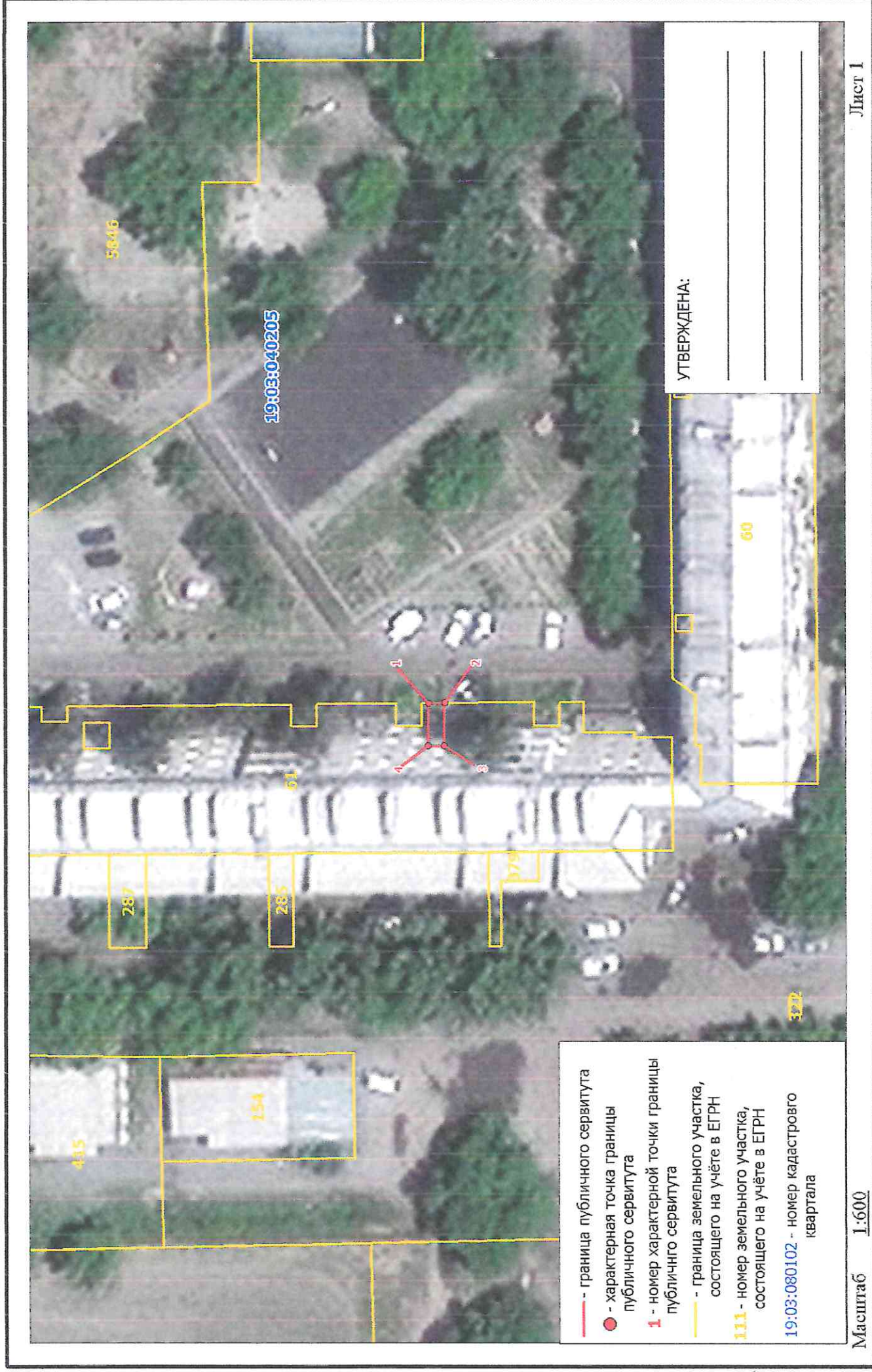
А.Г. Козловская



# Схема расположения границ публичного сервитута на кадастровом плане территории

Объект, для которого устанавливается публичный сервитут: КЛ 0.4кВ ТП 1-30-3до д 37 п.3

Местоположение: Республика Хакасия, г Саяногорск



**КАТАЛОГ КООРДИНАТ**  
границ публичного сервитута

Номер точки	Название точки	Дирекцион-ные углы	Расстояние (м)	Координаты	
				X	Y
1	1-2	178 16 53	2.00	345559.710	201863.370
2	2-3	269 34 0	5.29	345557.710	201863.430
3	3-4	359 25 37	2.00	345557.670	201858.140
4	4-1	89 33 48	5.25	345559.670	201858.120

Площадь публичного сервитута S = 11 кв. м.

Периметр публичного сервитута P = 14,54 м.

**Перечень земельных участков, в отношении которых устанавливается публичный сервитут**

Кадастровый номер земельного участка	Адрес земельного участка
19:03:040205:61	Республика Хакасия, г. Саяногорск, мкр. Заводской, 37

Управляющий делами  
Администрации муниципального  
образования г.Саяногорск

А.Г. Козловская