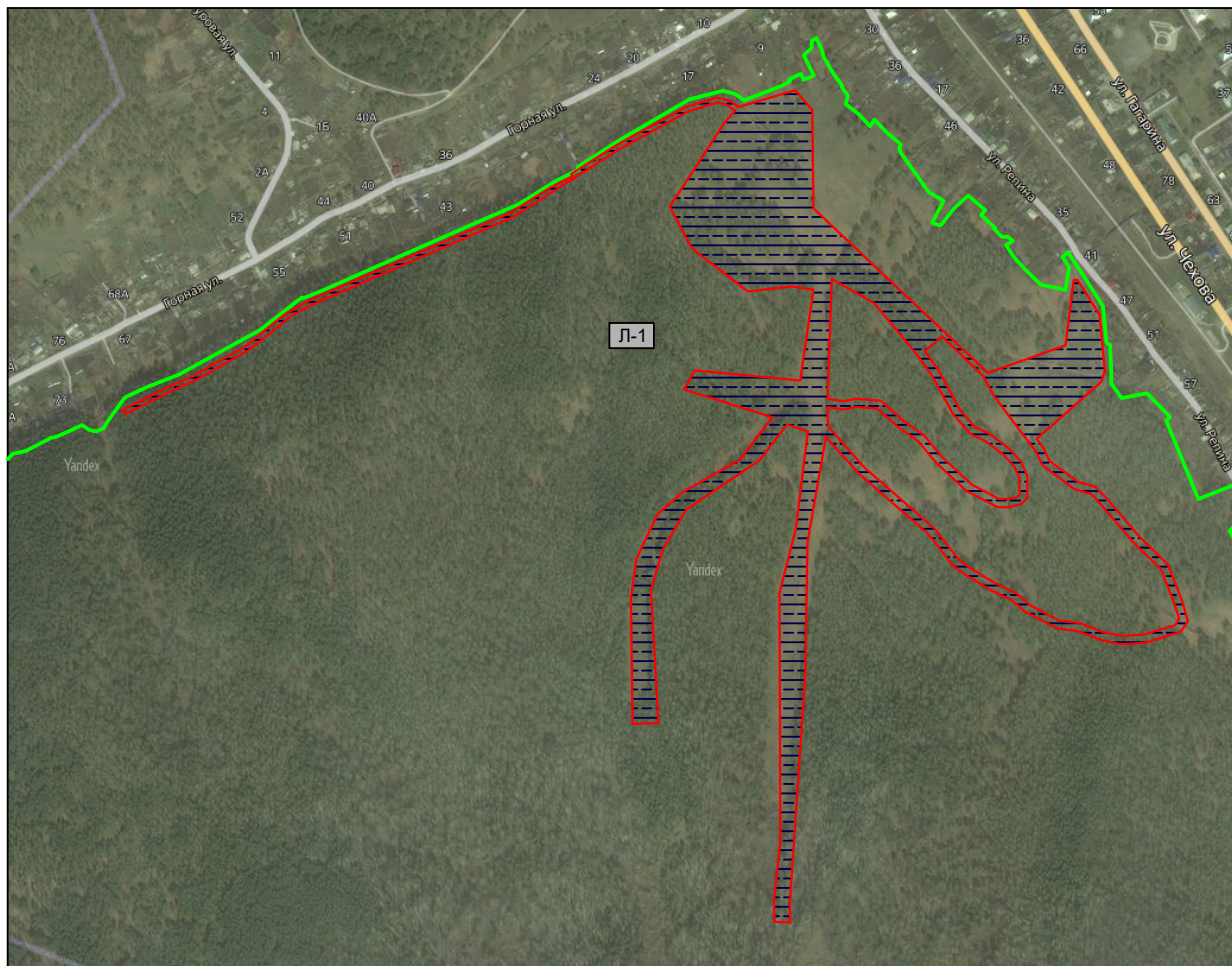


Территория, возможная для формирования земельных участков под размещение объектов городского общественного назначения


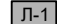

Республика Хакасия, г. Саяногорск, рп Майна, на горе Баштак с обустройством лыжных дорожек и трасс, подъемного устройства бугельного или кресельного типа, с прилегающей территорией общественной территории парковок и придорожного комплекса



Краткая информация:

Кадастровый квартал - 19:03:060102
Ориентировочная площадь - 107284 кв. м.
Территориальная зона "Л-1". Зона "Естественные природные ландшафты"
Основные виды разрешенного использования:
обеспечение деятельности в области гидрометеорологии и смежных с ней областях (код - 3.9.1);
отдых (рекреация) (код - 5.0);
связь (код - 6.8);
резервные леса (код - 10.4);
земельные участки (территории) общего пользования (код - 12.0).

Условные обозначения:

-  - ориентировочное местоположение границ территории, возможной для формирования земельных участков под размещение объектов городского общественного назначения
-  Л-1 - наименование территориальной зоны
-  - сформированные, предоставленные земельные участки