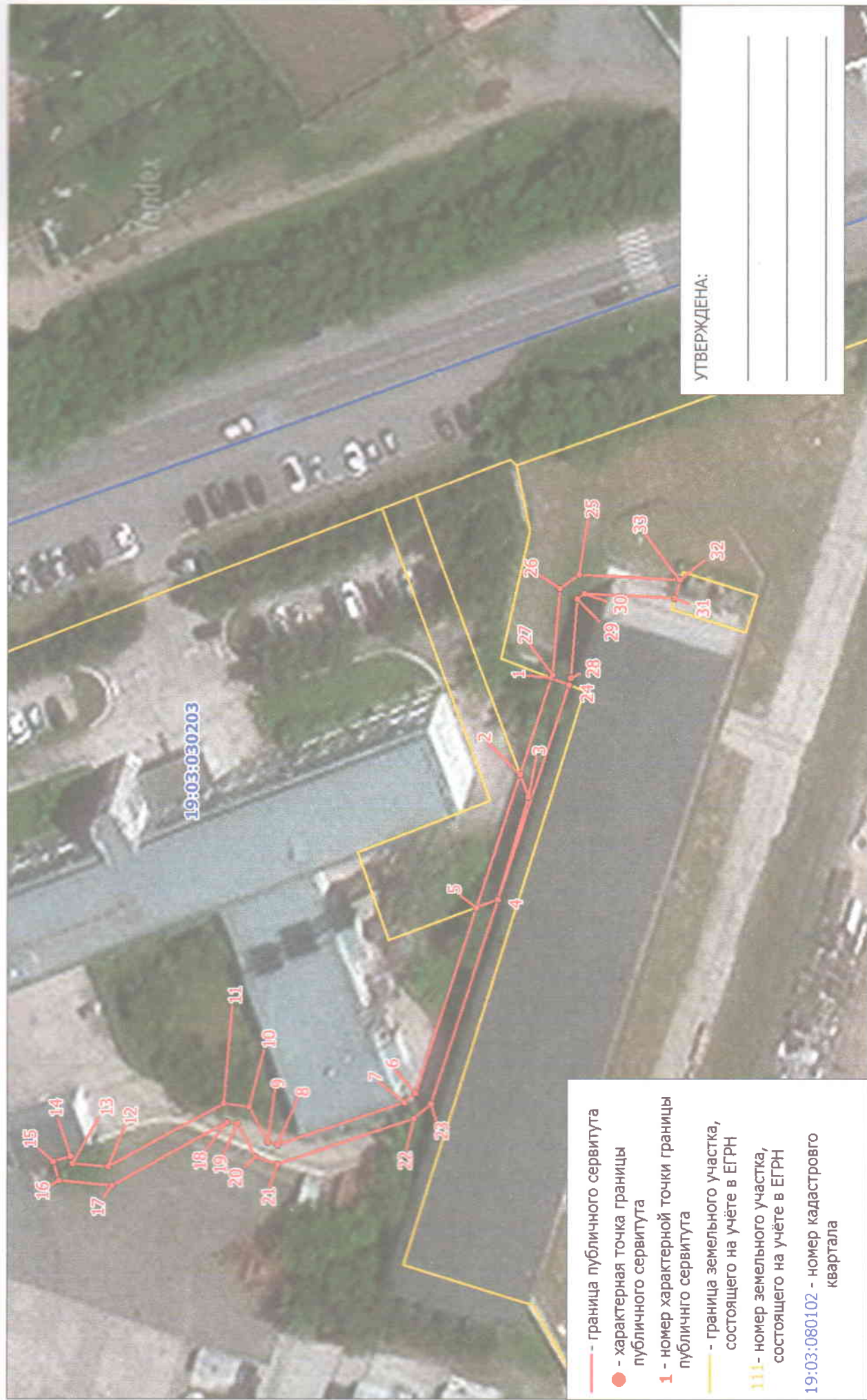


Объект, для которого устанавливается публичный сервитут: КЛ-6 кв от ТП 01-02-08 до ТП 01-02-20

Местоположение: Республика Хакасия, г. Саяногорск



- граница публичного сервитута
- - характерная точка границы публичного сервитута
- 1 - номер характерной точки границы публичного сервитута
- граница земельного участка, состоящего на учёте в ЕГРН
- 111 - номер земельного участка, состоящего на учёте в ЕГРН
- 19:03:080102 - номер кадастрового квартала

КАТАЛОГ КООРДИНАТ

границ публичного сервитута

Номер точки	Название точки	Дирекцион- ные углы	Расстояние (м)	Координаты	
				X	Y
Контур 1					
1	1-2	286 59 58	13.89	343217.41 0	202849.41 0
2	2-3	248 17 51	3.22	343221.47 0	202836.13 0
3	3-4	285 16 32	14.69	343220.28 0	202833.14 0
4	4-5	338 20 2	3.14	343224.15 0	202818.97 0
5	5-6	287 0 22	26.63	343227.07 0	202817.81 0
6	6-7	318 57 8	1.95	343234.86 0	202792.34 0
7	7-8	340 5 39	18.36	343236.33 0	202791.06 0
8	8-9	16 7 21	1.33	343253.59 0	202784.81 0
9	9-10	60 35 28	5.50	343254.87 0	202785.18 0
10	10-11	6 38 37	3.54	343257.57 0	202789.97 0
11	11-12	329 59 42	18.04	343261.09 0	202790.38 0
12	12-13	4 20 9	4.89	343276.71 0	202781.36 0
13	13-14	71 12 0	0.99	343281.59 0	202781.73 0
14	14-15	341 16 27	2.49	343281.91 0	202782.67 0
15	15-16	251 25 39	2.64	343284.27 0	202781.87 0
16	16-17	184 27 52	7.32	343283.43 0	202779.37 0
17	17-18	149 59 11	17.99	343276.13 0	202778.80 0

18	18-19	186 49 36	1.43	343260.55 0	202787.80 0
19	19-20	240 33 10	5.25	343259.13 0	202787.63 0
20	20-21	195 52 16	3.18	343256.55 0	202783.06 0
21	21-22	160 8 2	19.63	343253.49 0	202782.19 0
22	22-23	138 45 44	3.13	343235.03 0	202788.86 0
23	23-24	107 0 2	60.26	343232.68 0	202790.92 0
24	24-25	94 28 48	15.11	343215.06 0	202848.55 0

Контур 2

2	2-3	248 17 51	3.22	343221.47 0	202836.13 0
3	3-4	285 16 32	14.69	343220.28 0	202833.14 0
4	4-5	338 20 2	3.14	343224.15 0	202818.97 0
5	5-6	287 0 22	26.63	343227.07 0	202817.81 0

Контур 3

1	1-2	286 59 58	13.89	343217.41 .0	202849.41 0
24	24-25	94 28 48	15.11	343215.06 0	202848.55 0
25	25-26	325 9 2	3.29	343213.88 0	202863.61 0
26	26-27	273 17 23	11.85	343216.58 0	202861.73 0
27	27-28	190 3 38	2.52	343217.26 0	202849.90 0
28	28-29	93 15 9	10.93	343214.78 0	202849.46 0
29	29-30	145 18 17	1.26	343214.16 0	202860.37 0
30	30-31	181 37 23	12.35	343213.12 0	202861.09 0
31	31-32	106 33 4	2.60	343200.77 0	202860.74 0

32	32-33	0	0	0	0.19	343200.03	202863.23
						0	0
33	33-1	321	12	8	22.06	343200.22	202863.23
						0	0

Площадь публичного сервитута $S = 363$ кв. м.

Периметр публичного сервитута $P = 321.65$ м.



Перечень земельных участков, в отношении которых устанавливается публичный сервитут

Кадастровый номер земельного участка	Адрес земельного участка
19:03:030203:7358	Российская Федерация, Республика Хакасия, г Саяногорск, ул Транспортная, 1Т
19:03:030203:3075	Республика Хакасия, г Саяногорск, ул Транспортная, 1И
19:03:030203:364	Республика Хакасия, г Саяногорск, ул Транспортная, 1Б