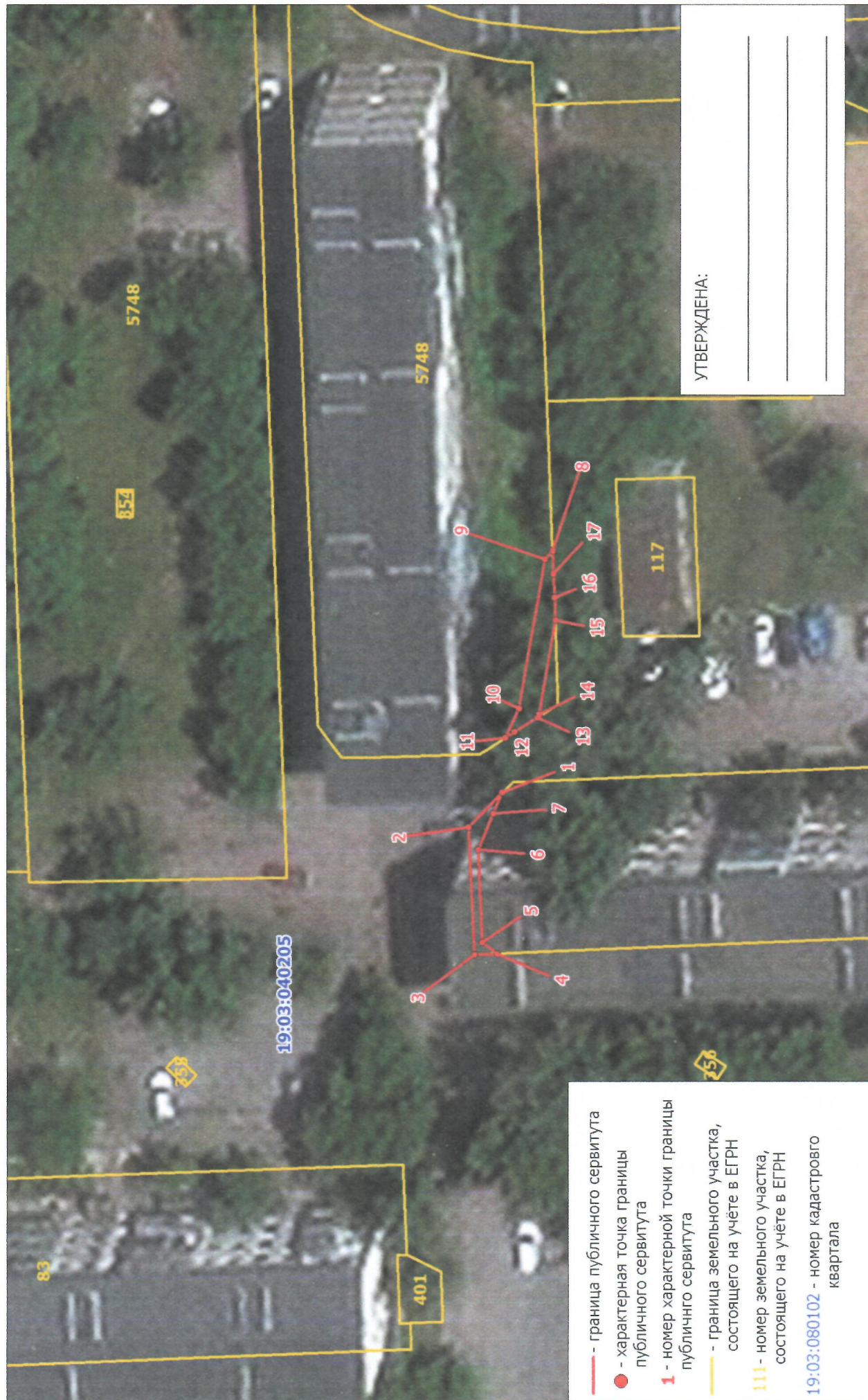


Схема расположения границ публичного сервитута на кадастровом плане территории

Объект, для которого устанавливается публичный сервитут: КЛ-6кВ п/с1 ф22 ТП-1-22-5 4 мн
Местоположение: Республика Хакасия, г. Саяногорск



- граница публичного сервитута
- - характеристная точка границы публичного сервитута
- 1 - номер характерной точки границы публичного сервитута
- граница земельного участка, состоящего на учёте в ЕГРН
- 111 - номер земельного участка, состоящего на учёте в ЕГРН
- 19:03:080102 - номер кадастрового квартала

УТВЕРЖДЕНА:

КАТАЛОГ КООРДИНАТ

границ публичного сервитута

Номер точки	Название точки	Дирекцион- ные углы	Расстояние (м)	Координаты		
				X	Y	
Контур 1						
1	1-2	313 21 30	4.69	344837.17 0	201922.96 0	
2	2-3	266 23 31	12.39	344840.39 0	201919.55 0	
3	3-4	176 23 29	2.22	344839.61 0	201907.18 0	
4	4-5	37 26 4	1.83	344837.39 0	201907.32 0	
5	5-6	86 14 27	9.00	344838.84 0	201908.43 0	
6	6-7	111 6 8	3.81	344839.43 0	201917.41 0	
7	7-8	101 46 25	26.17	344838.06 0	201920.96 0	
Контур 2						
8	8-9	310 19 33	1.13	344832.72 0	201946.58 0	
9	9-10	278 46 32	14.68	344833.45 0	201945.72 0	
10	10-11	293 54 27	3.18	344835.69 0	201931.21 0	
11	11-12	146 9 35	1.06	344836.98 0	201928.30 0	
12	12-13	146 40 7	2.66	344836.10 0	201928.89 0	
13	13-14	113 25 43	0.33	344833.88 0	201930.35 0	
14	14-15	98 46 27	9.31	344833.75 0	201930.65 0	
15	15-16	86 54 21	2.22	344832.33 0	201939.85 0	
16	16-17	86 26 22	2.25	344832.45 0	201942.07 0	

17 17-1

282 6 7

21.85

344832.59

201944.32

0

0

Площадь публичного сервитута $S = 45$ кв. м.

Периметр публичного сервитута $P = 118.78$ м.



Перечень земельных участков, в отношении которых устанавливается публичный сервитут

Кадастровый номер земельного участка	Адрес земельного участка
19:03:040205:81	Республика Хакасия, г. Саяногорск, мкр. Заводской, 7
19:03:040205:5748	Республика Хакасия, г. Саяногорск, мкр. Заводской, 5