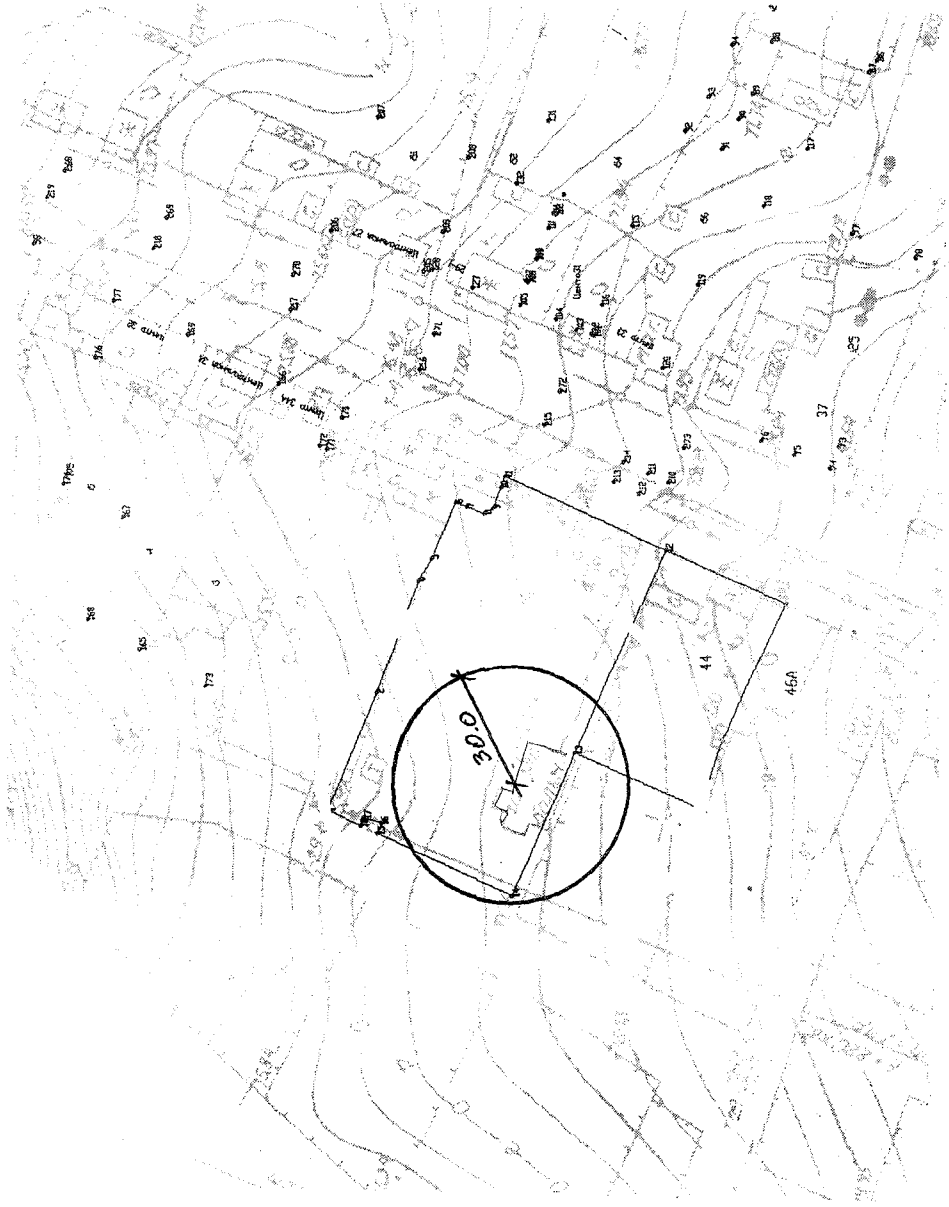


Приложение № 13
к постановлению Администрации муниципального
образования г.Саяногорск
№ _____ от _____ 2013г.

Схема определения границ территории, прилегающей к МБОУ муниципального образования г.Саяногорск Майнская средняя общеобразовательная школа (филиал БНШ) на которой не допускается розничная продажа алкогольной продукции по адресу: г.Саяногорск, п. Майна, д. Богословка, ул. Центральная, дом 42.



Условные обозначения:

- Граница обособленной территории;
- Граница прилегающей территории к организациям и (или) объектам на которых не допускается розничная продажа алкогольной продукции;

Управляющий делами Администрации
муниципального образования г. Саяногорск

В.П. Клундук