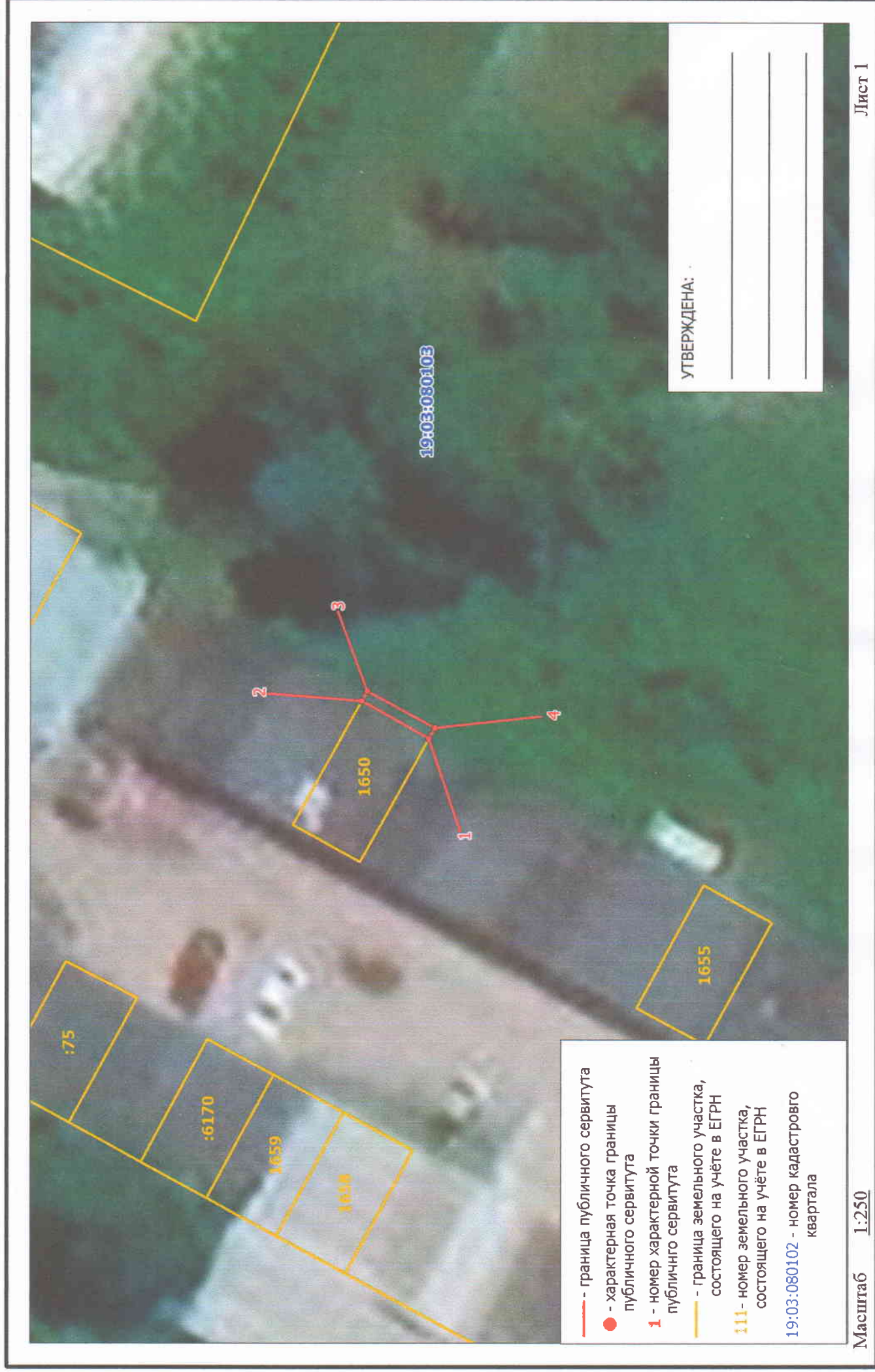


Схема расположения границ публичного сервитута на кадастровом плане территории

Объект, для которого устанавливается публичный сервитут: КЛ-6 кв 05-01 до КТП 05-01-01
Местоположение: Республика Хакасия, г. Саяногорск, р.п. Черёмушки



- граница публичного сервитута
- - характерная точка границы публичного сервитута
- 1 - номер характерной точки границы публичного сервитута
- граница земельного участка, состоящего на учёте в ЕГРН
- 111 - номер земельного участка, состоящего на учёте в ЕГРН
- 19:03:080102 - номер кадастрового квартала

КАТАЛОГ КООРДИНАТ

границ публичного сервитута

| Номер точки | Название точки | Дирекционные углы | Расстояние (м) | Координаты | |
|-------------|----------------|-------------------|----------------|----------------|----------------|
| | | | | X | Y |
| 1 | 1-2 | 27 59 14 | 3.96 | 317856.05 0 | 202962.96 0 |
| 2 | 2-3 | 118 18 2 | 0.59 | 317859.55 0 | 202964.82 0 |
| 3 | 3-4 | 207 39 51 | 3.96 | 317859.27 0 | 202965.34 0 |
| 4 | 4-1 | 298 14 14 | 0.61 | 317855.76 0 | 202963.50 0 |

Площадь публичного сервитута $S = 2$ кв. м.

Периметр публичного сервитута $P = 9.12$ м.

Перечень земельных участков, в отношении которых устанавливается публичный сервитут

| Кадастровый номер земельного участка | Адрес земельного участка |
|--------------------------------------|--|
| 19:03:080103:1650 | Республика Хакасия, г. Саяногорск, пгт. Черемушки, район Д/С № 8, секция 10, гараж 3 |

Схема расположения границ публичного сервитута на кадастровом плане территории

Объект, для которого устанавливается публичный сервитут: КЛ-6кВ ТП-1-22-2-ТП-1-22-3

Местоположение: Республика Хакасия, г. Саяногорск



УТВЕРЖДЕНА:

| | |
|---------|-------|
| Масштаб | 1:500 |
|---------|-------|

КАТАЛОГ КООРДИНАТ

границ публичного сервитута

| Номер точки | Название точки | Дирекцион-ные углы | Расстояние (м) | Координаты | |
|-------------|----------------|--------------------|----------------|----------------|----------------|
| | | | | X | Y |
| 1 | 1-2 | 67 50 1 | 0.87 | 344936.27 0 | 202078.46 0 |
| 2 | 2-3 | 358 9 8 | 17.06 | 344936.60 0 | 202079.27 0 |
| 3 | 3-4 | 90 0 0 | 0.02 | 344953.65 0 | 202078.72 0 |
| 4 | 4-5 | 85 47 57 | 1.77 | 344953.65 0 | 202078.74 0 |
| 5 | 5-6 | 176 29 18 | 7.18 | 344953.78 0 | 202080.51 0 |
| 6 | 6-7 | 178 10 48 | 11.34 | 344946.61 0 | 202080.95 0 |
| 7 | 7-8 | 247 39 42 | 2.97 | 344935.28 0 | 202081.31 0 |
| 8 | 8-9 | 357 22 49 | 1.53 | 344934.15 0 | 202078.56 0 |
| 9 | 9-1 | 357 5 20 | 0.59 | 344935.68 0 | 202078.49 0 |

Площадь публичного сервитута $S = 39$ кв. м.

Периметр публичного сервитута $P = 43.33$ м.

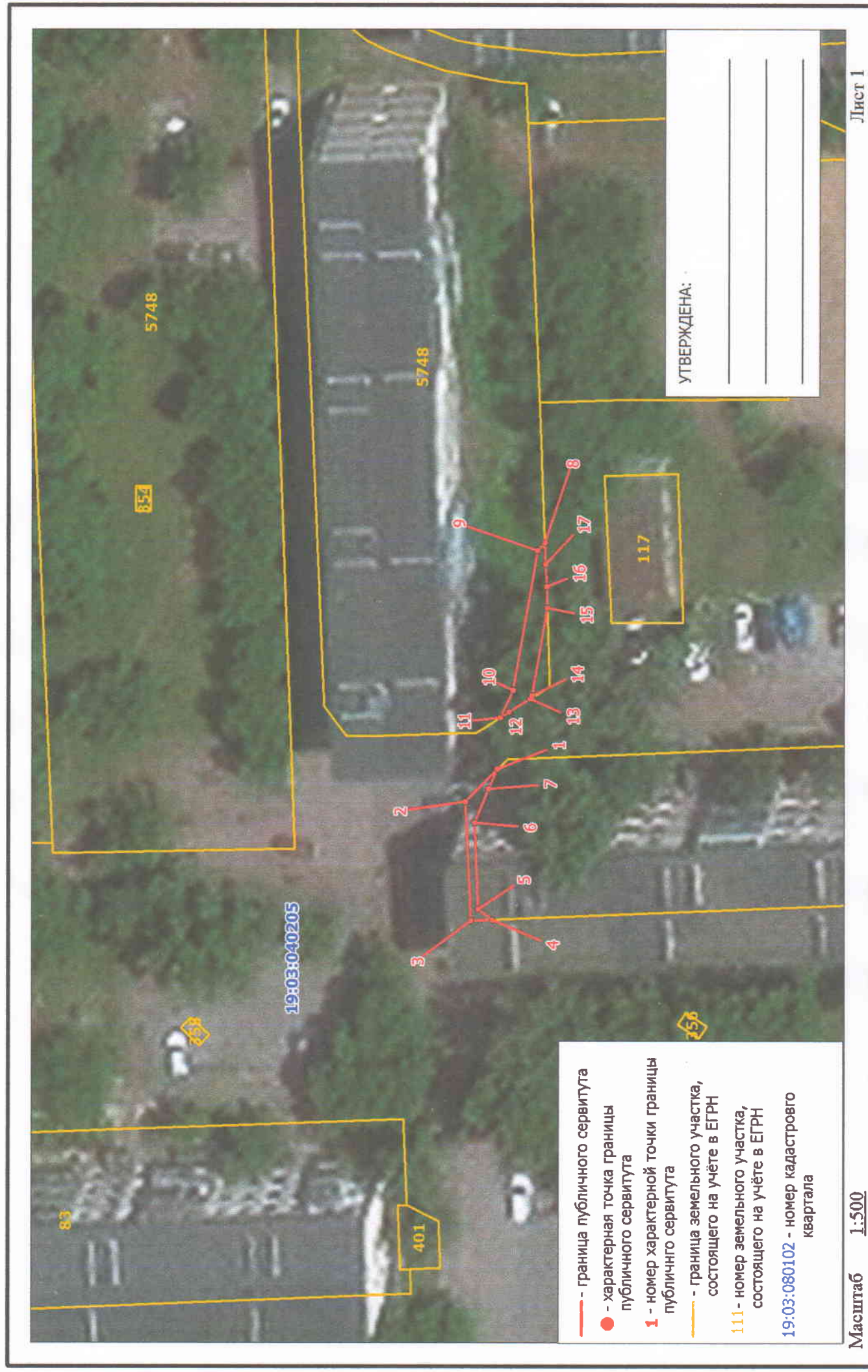
Перечень земельных участков, в отношении которых устанавливается публичный сервитут

| Кадастровый номер земельного участка | Адрес земельного участка |
|--------------------------------------|---|
| 19:03:040205:5747 | Республика Хакасия, г. Саяногорск, Заводской мкрн., 2 |

п. п. 24

Схема расположения границ публичного сервитута на кадастровом плане территории

Объект, для которого устанавливается публичный сервитут: КП-6кВ п/с1 ф22 ТП-1-22-5 4 мн
Местоположение: Республика Хакасия, г. Саяногорск



- граница публичного сервитута
- - характерная точка границы публичного сервитута
- 1 - номер характерной точки границы публичного сервитута
- граница земельного участка, состоящего на учёте в ЕГРН
- 111 - номер земельного участка, состоящего на учёте в ЕГРН
- 19:03:080102 - номер кадастрового квартала

УТВЕРЖДЕНА:

КАТАЛОГ КООРДИНАТ

границ публичного сервитута

| Номер точки | Название точки | Дирекцион- ные углы | Расстояние (м) | Координаты | | |
|----------------|-------------------|------------------------|-------------------|----------------|----------------|--|
| | | | | X | Y | |
| Контур 1 | | | | | | |
| 1 | 1-2 | 313 21 30 | 4.69 | 344837.17 0 | 201922.96 0 | |
| 2 | 2-3 | 266 23 31 | 12.39 | 344840.39 0 | 201919.55 0 | |
| 3 | 3-4 | 176 23 29 | 2.22 | 344839.61 0 | 201907.18 0 | |
| 4 | 4-5 | 37 26 4 | 1.83 | 344837.39 0 | 201907.32 0 | |
| 5 | 5-6 | 86 14 27 | 9.00 | 344838.84 0 | 201908.43 0 | |
| 6 | 6-7 | 111 6 8 | 3.81 | 344839.43 0 | 201917.41 0 | |
| 7 | 7-8 | 101 46 25 | 26.17 | 344838.06 0 | 201920.96 0 | |
| Контур 2 | | | | | | |
| 8 | 8-9 | 310 19 33 | 1.13 | 344832.72 0 | 201946.58 0 | |
| 9 | 9-10 | 278 46 32 | 14.68 | 344833.45 0 | 201945.72 0 | |
| 10 | 10-11 | 293 54 27 | 3.18 | 344835.69 0 | 201931.21 0 | |
| 11 | 11-12 | 146 9 35 | 1.06 | 344836.98 0 | 201928.30 0 | |
| 12 | 12-13 | 146 40 7 | 2.66 | 344836.10 0 | 201928.89 0 | |
| 13 | 13-14 | 113 25 43 | 0.33 | 344833.88 0 | 201930.35 0 | |
| 14 | 14-15 | 98 46 27 | 9.31 | 344833.75 0 | 201930.65 0 | |
| 15 | 15-16 | 86 54 21 | 2.22 | 344832.33 0 | 201939.85 0 | |
| 16 | 16-17 | 86 26 22 | 2.25 | 344832.45 0 | 201942.07 0 | |

17 17-1

282 6 7

21.85

344832.59

201944.32

0

0

Площадь публичного сервитута $S = 45$ кв. м.

Периметр публичного сервитута $P = 118.78$ м.

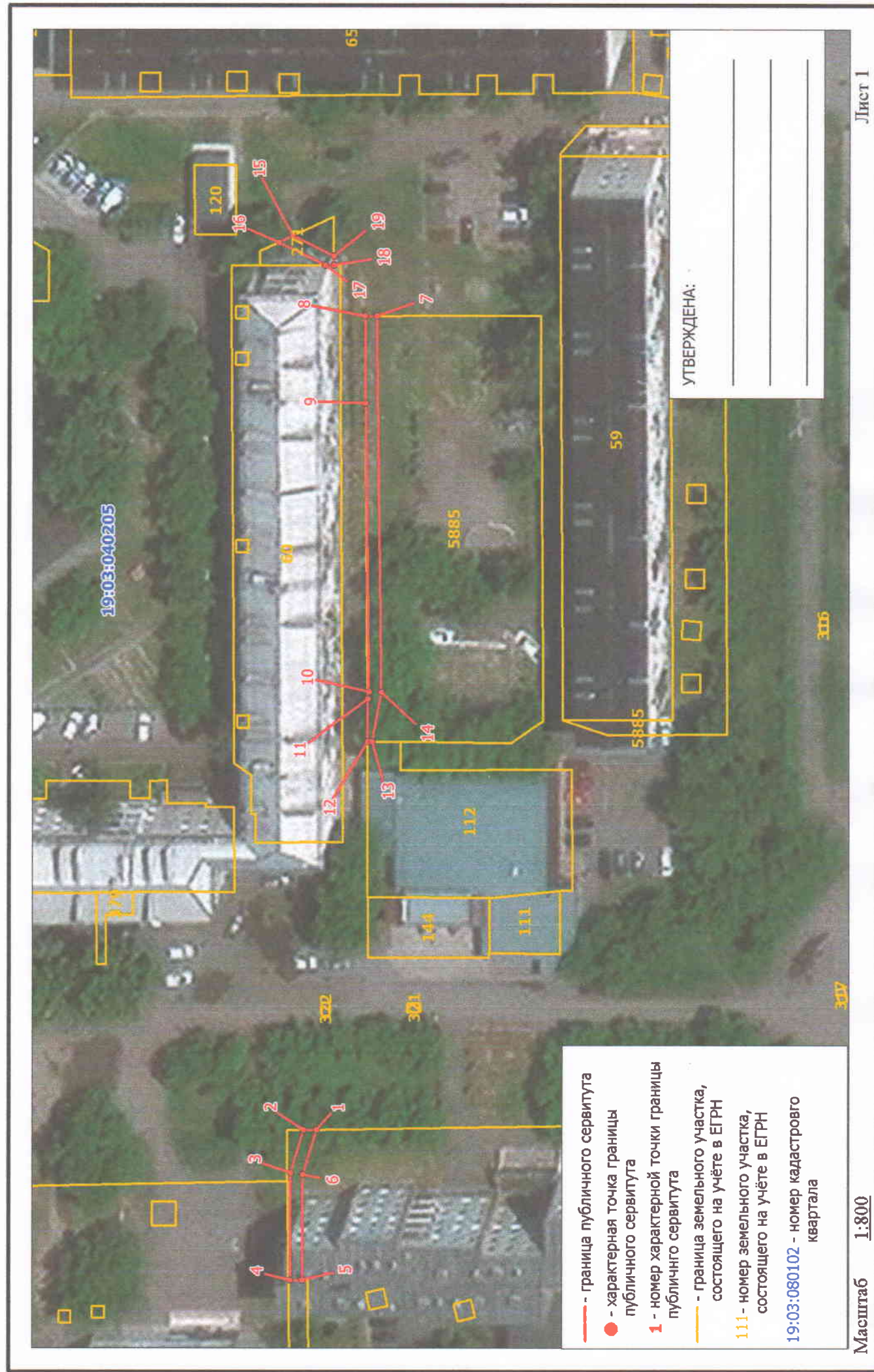
Перечень земельных участков, в отношении которых устанавливается публичный сервитут

| Площадь части ЗУ в отношении которой устанавливается сервитут | Кадастровый номер земельного участка | Адрес земельного участка |
|--|---|--|
| 15,1 кв. м. | 19:03:040205:81 | Республика Хакасия, г. Саяногорск, мкр. Заводской, 7 |
| 30,2 кв. м. | 19:03:040205:5748 | Республика Хакасия, г. Саяногорск, мкр. Заводской, 5 |

Схема расположения границ публичного сервитута на кадастровом плане территории

Объект, для которого устанавливается публичный сервитут: КЛ-6 кв ТП-1-30-2 ТП-1-30-3

Местоположение: Республика Хакасия, г. Саяногорск



КАТАЛОГ КООРДИНАТ

границ публичного сервитута

| Номер точки | Название точки | Дирекцион- ные углы | Расстояние (м) | Координаты | |
|----------------|-------------------|------------------------|-------------------|----------------|----------------|
| | | | | X | Y |
| Контур 1 | | | | | |
| 1 | 1-2 | 358 4 54 | 2.09 | 345514.73 0 | 201806.71 0 |
| 2 | 2-3 | 285 52 10 | 7.28 | 345516.82 0 | 201806.64 0 |
| 3 | 3-4 | 269 21 19 | 17.78 | 345518.81 0 | 201799.64 0 |
| 4 | 4-5 | 178 34 4 | 2.00 | 345518.61 0 | 201781.86 0 |
| 5 | 5-6 | 89 20 38 | 17.47 | 345516.61 0 | 201781.91 0 |
| 6 | 6-7 | 93 45 28 | 142.21 | 345516.81 0 | 201799.38 0 |
| Контур 2 | | | | | |
| 7 | 7-8 | 358 30 57 | 1.93 | 345507.49 0 | 201941.28 0 |
| 8 | 8-9 | 268 28 43 | 14.32 | 345509.42 0 | 201941.23 0 |
| 9 | 9-10 | 268 11 7 | 47.68 | 345509.04 0 | 201926.92 0 |
| 10 | 10-11 | 279 23 20 | 1.29 | 345507.53 0 | 201879.26 0 |
| 11 | 11-12 | 268 26 34 | 6.99 | 345507.74 0 | 201877.99 0 |
| 12 | 12-13 | 179 11 35 | 0.71 | 345507.55 0 | 201871.00 0 |
| 13 | 13-14 | 99 9 12 | 8.23 | 345506.84 0 | 201871.01 0 |
| 14 | 14-15 | 77 53 47 | 76.88 | 345505.53 0 | 201879.14 0 |
| Контур 3 | | | | | |
| 15 | 15-16 | 333 26 5 | 2.55 | 345521.65 0 | 201954.31 0 |
| 16 | 16-17 | 205 0 31 | 8.56 | 345523.93 0 | 201953.17 0 |

| | | | | | |
|----|-------|-----------|--------|----------------|----------------|
| 17 | 17-18 | 178 45 48 | 1.39 | 345516.17 0 | 201949.55 0 |
| 18 | 18-19 | 88 30 43 | 1.54 | 345514.78 0 | 201949.58 0 |
| 19 | 19-1 | 269 57 51 | 144.41 | 345514.82 0 | 201951.12 0 |

Площадь публичного сервитута S = 203 кв. м.

Периметр публичного сервитута P = 505.31 м.

Перечень земельных участков, в отношении которых устанавливается публичный сервитут

| Площадь части ЗУ в отношении которой устанавливается сервитут | Кадастровый номер земельного участка | Адрес земельного участка |
|--|---|--|
| 135,6 кв. м. | 19:03:040205:5885 | Республика Хакасия, г Саяногорск, мкр Заводской, 35 |
| 17,1 кв. м. | 19:03:040205:271 | Республика Хакасия, г. Саяногорск, мкр. Заводской, дом 36, участок, прилегающий к помещению 1Н |
| 50,1 кв. м. | 19:03:040205:91 | Республика Хакасия, г. Саяногорск, мкр. Заводской, 27 |

Исполняющий обязанности
Управляющего делами
Администрации муниципального
образования г.Саяногорск

С.Н. Рудко