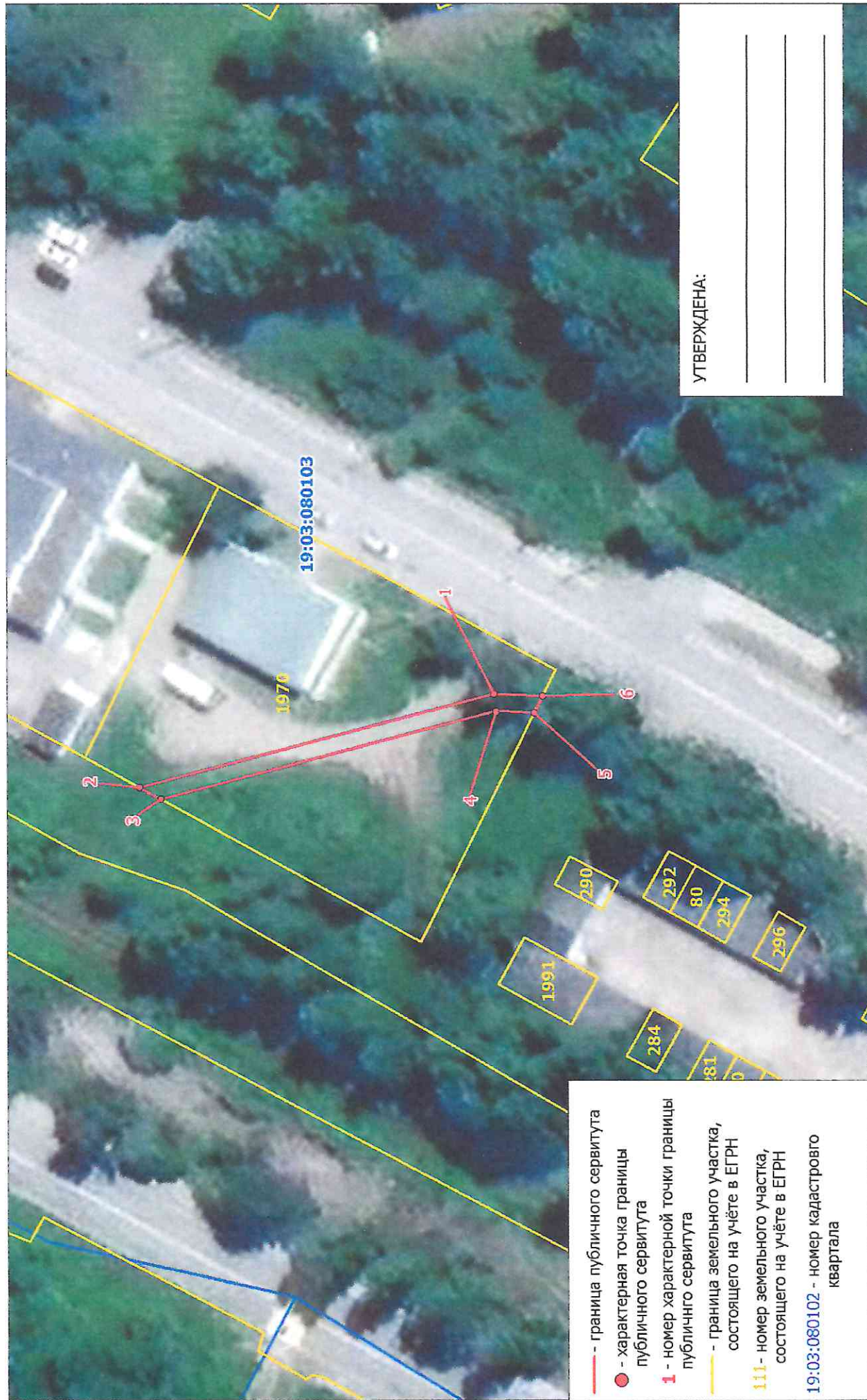


Объект, для которого устанавливается публичный сервитут: КЛ-6 кв 05-12 до ТП-05-12-03

Местоположение: Республика Хакасия, г. Саяногорск, р.п. Черёмушки



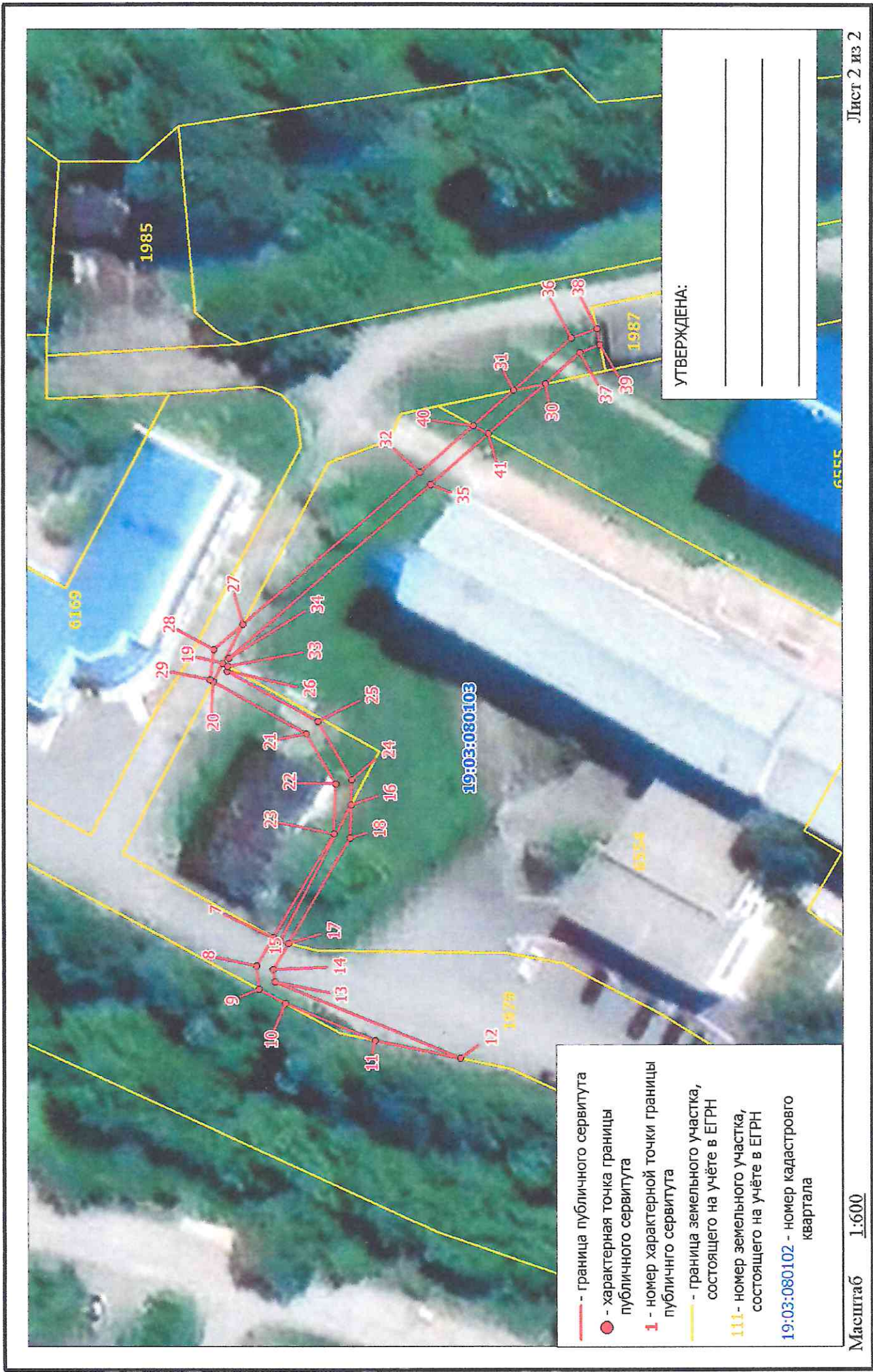
- граница публичного сервитута
- характеристическая точка границы публичного сервитута
- 1 - номер характеристической точки границы публичного сервитута
- граница земельного участка, состоящего на учёте в ЕГРН
- 111 - номер земельного участка, состоящего на учёте в ЕГРН
- 19:03:080102 - номер кадастрового квартала

УТВЕРЖДЕНА:

1,15

Схема расположения границ публичного сервитута на кадастровом плане территории

Объект, для которого устанавливается публичный сервитут: КЛ-6 кв 05-12 до ТП-05-12-03
Местоположение: Республика Хакасия, г. Саяногорск, р.п. Черёмушки



Масштаб 1:600

**КАТАЛОГ КООРДИНАТ
границ публичного сервитута**

Номер точки	Название точки	Дирекционные углы	Расстояние (м)	Координаты	
				X	Y
Контур 1					
1	1-2	344 12 25	42,88	318284,110	203203,880
2	2-3	207 48 16	2,89	318325,370	203192,210
3	3-4	164 12 22	40,49	318322,810	203190,860
4	4-5	181 0 50	4,52	318283,850	203201,880
5	5-6	115 9 33	2,19	318279,330	203201,800
6	6-7	33 47 9	379,63	318278,400	203203,780
Контур 2					
7	7-8	299 21 27	4,04	318593,920	203414,890
8	8-9	262 56 51	2,93	318595,900	203411,370
9	9-10	207 20 24	3,64	318595,540	203408,460
10	10-11	201 24 46	12,05	318592,310	203406,790
11	11-12	190 45 34	10,82	318581,090	203402,390
12	12-13	21 22 57	24,90	318570,460	203400,370
13	13-14	82 52 29	1,53	318593,650	203409,450
14	14-15	102 11 46	3,55	318593,840	203410,970
17	17-18	119 21 20	15,16	318592,020	203414,200
15	15-16	116 36 19	19,09	318593,090	203414,440
Контур 3					
15	15-16	116 36 19	19,09	318593,090	203414,440
16	16-17	293 22 12	18,86	318584,540	203431,510
18	18-19	52 50 38	26,84	318584,590	203427,410
17	17-18	119 21 20	15,16	318592,020	203414,200
Контур 4					
18	18-19	52 50 38	26,84	318584,590	203427,410
19	19-20	296 45 56	2,55	318600,800	203448,800
20	20-21	208 3 16	13,25	318601,950	203446,520
21	21-22	238 40 6	7,21	318590,260	203440,290
22	22-23	270 44 29	6,18	318586,510	203434,130
23	23-24	107 11 54	7,03	318586,590	203427,950
7	7-8	299 21 27	4,04	318593,920	203414,890
15	15-16	116 36 19	19,09	318593,090	203414,440
16	16-17	293 22 12	18,86	318584,540	203431,510
24	24-25	58 41 39	8,33	318584,510	203434,670
25	25-26	28 8 6	12,89	318588,840	203441,790
26	26-27	107 43 23	6,11	318600,210	203447,870
33	33-34	95 35 57	1,02	318600,150	203448,450
Контур 5					
27	27-28	318 0 46	4,84	318598,350	203453,690
28	28-29	276 8 14	3,74	318601,950	203450,450
29	29-30	137 22 57	55,62	318602,350	203446,730
20	20-21	208 3 16	13,25	318601,950	203446,520
19	19-20	296 45 56	2,55	318600,800	203448,800
Контур 6					
30	30-31	346 57 9	4,08	318561,420	203484,390
31	31-32	317 35 56	15,44	318565,390	203483,470
40	40-41	207 31 55	2,12	318570,290	203478,990
41	41-1	223 57 23	394,94	318568,410	203478,010
Контур 7					
30	30-31	346 57 9	4,08	318561,420	203484,390
31	31-32	317 35 56	15,44	318565,390	203483,470
36	36-37	237 52 30	2,03	318558,320	203489,930
38	38-39	256 30 55	2,02	318555,220	203491,170
39	39-40	326 40 7	18,60	318554,750	203489,210
37	37-38	124 18 39	3,58	318557,240	203488,210
Контур 8					
32	32-33	313 30 26	33,93	318576,790	203473,060
27	27-28	318 0 46	4,84	318598,350	203453,690
19	19-20	296 45 56	2,55	318600,800	203448,800
33	33-34	95 35 57	1,02	318600,150	203448,450
34	34-35	138 3 5	33,08	318600,050	203449,470
35	35-36	133 1 50	25,10	318575,450	203471,580
41	41-1	223 57 23	394,94	318568,410	203478,010
40	40-41	207 31 55	2,12	318570,290	203478,990

Площадь публичного сервитута S = 359 кв. м.

Перечень земельных участков, в отношении которых устанавливается публичный сервитут

Площадь части ЗУ в отношении которой устанавливается сервитут	Кадастровый номер земельного участка	Адрес земельного участка
81,14 кв. м	19:03:080103:1979	Республика Хакасия, г. Саяногорск, рп Черемушки, 48В
16,06 кв. м	19:03:080103:6555	Российская Федерация, Республика Хакасия, г. Саяногорск, р. п. Черемушки, 48 А
100,74 кв. м	19:03:080103:6554	Российская Федерация, Республика Хакасия, г. Саяногорск, р. п. Черемушки, 48
61,73 кв. м	19:03:080103:1981	Республика Хакасия, г. Саяногорск, р. п. Черемушки, 48Д
93,39 кв. м	19:03:080103:1970	Республика Хакасия, г. Саяногорск, р. п. Черемушки, 39В

Управляющий делами
Администрации муниципального
образования г.Саяногорск



А.Г. Козловская

Схема расположения границ публичного сервитута на кадастровом плане территории

Объект, для которого устанавливается публичный сервитут: КЛ-6кВ ТП-1-12-1 ТП-1-12-2
Местоположение: Республика Хакасия, г. Саяногорск

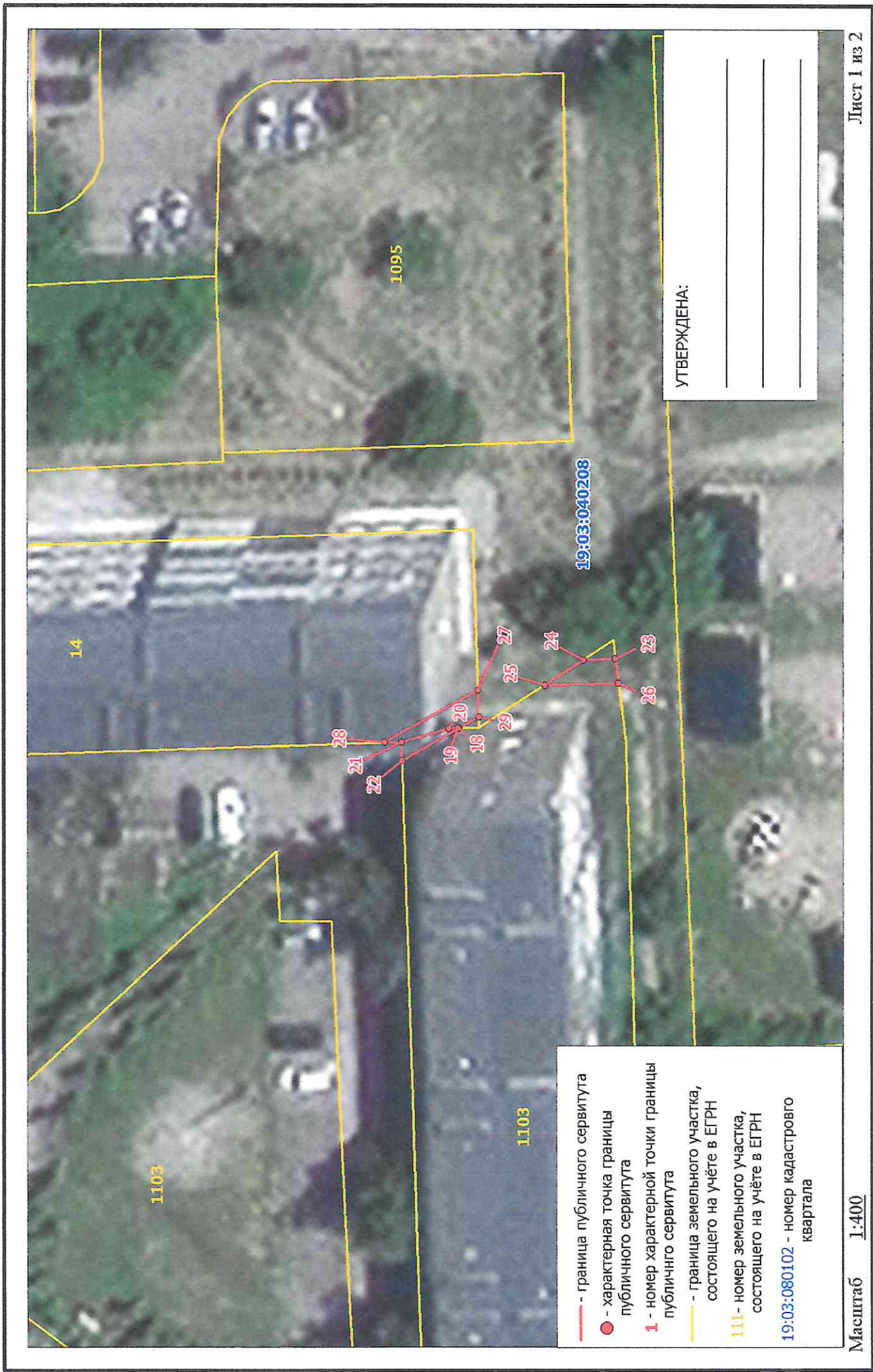
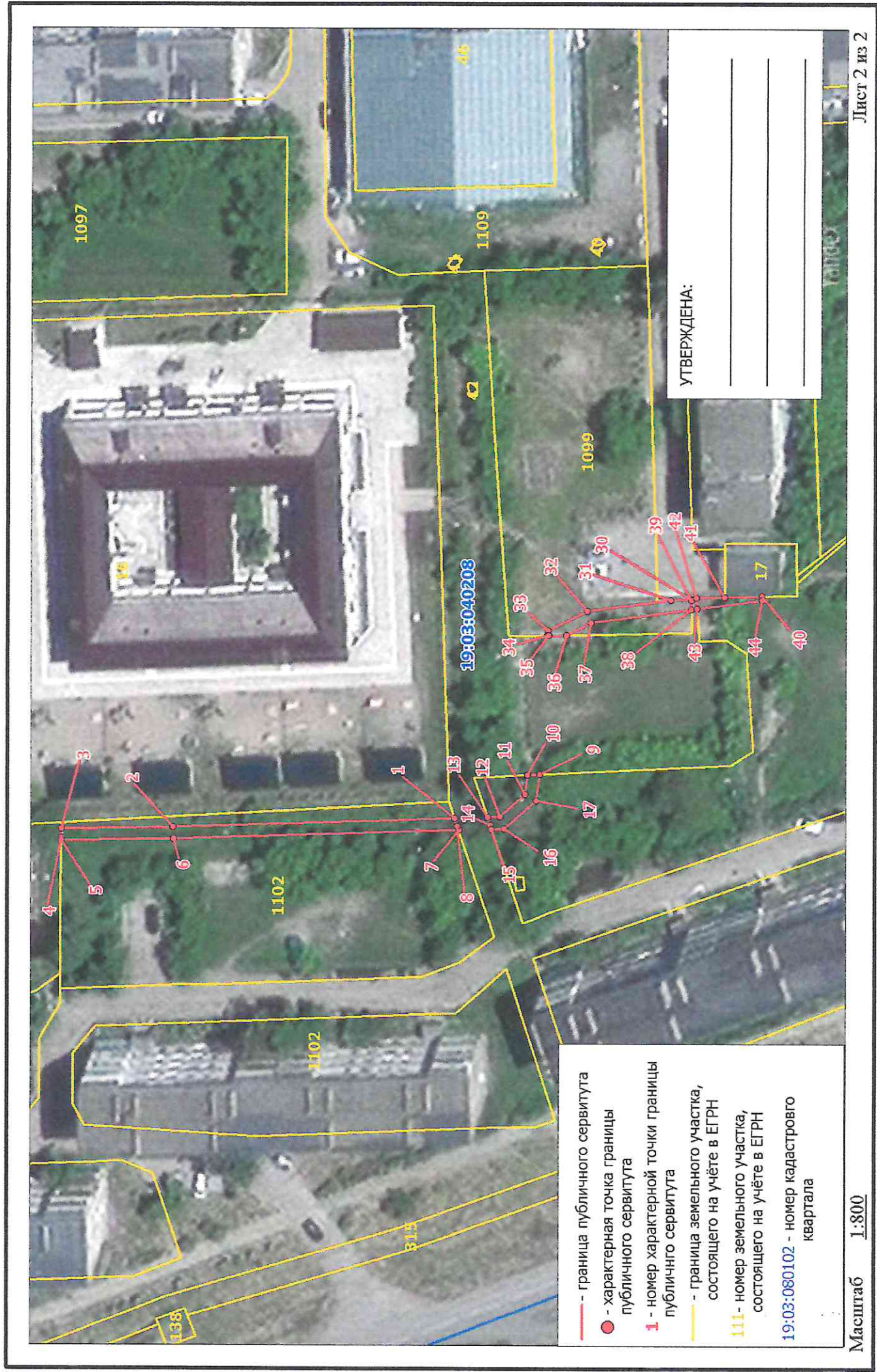


Схема расположения границ публичного сервитута на кадастровом плане территории

п. 25

Объект, для которого устанавливается публичный сервитут: КЛ-6кв ТП-1-12-1 ТП-1-12-2

Местоположение: Республика Хакасия, г. Саяногорск



**КАТАЛОГ КООРДИНАТ
границ публичного сервитута**

Номер точки	Название точки	Дирекционные углы		Расстояние (м)	Координаты	
					X	Y
Контур 1						
1	1-2	357	0 58	46.68	344380.990	202054.860
2	2-3	358	0 55	18.48	344427.610	202052.430
3	3-4	270	0 0	1.60	344446.080	202051.790
4	4-5	270	0 0	0.41	344446.080	202050.190
5	5-6	177	59 35	18.56	344446.080	202049.780
6	6-7	177	1 8	47.30	344427.530	202050.430
7	7-8	70	17 31	0.71	344380.290	202052.890
8	8-9	146	52 14	16.16	344380.530	202053.560
Контур 2						
9	9-10	356	3 17	2.03	344367.000	202062.390
10	10-11	276	55 37	3.23	344369.030	202062.250
11	11-12	317	19 10	5.59	344369.420	202059.040
12	12-13	357	8 15	2.00	344373.530	202055.250
13	13-14	250	22 27	1.37	344375.530	202055.150
14	14-15	250	33 35	0.72	344375.070	202053.860
15	15-16	177	1 47	2.12	344374.830	202053.180
16	16-17	137	24 52	7.05	344372.710	202053.290
17	17-18	7	22 51	140.50	344367.520	202058.060
Контур 3						
18	18-19	354	48 20	0.11	344506.860	202076.110
19	19-20	357	3 51	0.78	344506.970	202076.100
20	20-21	342	52 34	4.01	344507.750	202076.060
21	21-22	267	0 24	1.53	344511.580	202074.880
22	22-23	153	26 5	19.54	344511.500	202073.350
Контур 4						
18	18-19	354	48 20	0.11	344506.860	202076.110
19	19-20	357	3 51	0.78	344506.970	202076.100
20	20-21	342	52 34	4.01	344507.750	202076.060
21	21-22	267	0 24	1.53	344511.580	202074.880
27	27-28	329	22 48	8.85	344505.370	202079.320
28	28-29	163	47 27	8.06	344512.990	202074.810
29	29-30	174	47 43	163.37	344505.250	202077.060
Контур 5						
23	23-24	357	24 26	2.65	344494.020	202082.090
24	24-25	325	53 36	3.82	344496.670	202081.970
25	25-26	177	33 33	6.11	344499.830	202079.830
26	26-27	356	12 55	11.67	344493.730	202080.090
Контур 6						
30	30-31	356	49 12	3.43	344342.550	202091.880
31	31-32	351	20 6	13.94	344345.970	202091.690
32	32-33	331	59 0	7.24	344359.750	202089.590
33	33-34	277	7 30	0.81	344366.140	202086.190
34	34-35	180	0 0	0.21	344366.240	202085.390
35	35-36	177	36 20	2.87	344366.030	202085.390
36	36-37	151	55 39	4.59	344363.160	202085.510
37	37-38	171	21 53	16.85	344359.110	202087.670
38	38-39	86	43 8	1.57	344342.450	202090.200
39	39-40	175	40 49	11.68	344342.540	202091.770
Контур 7						
40	40-41	357	39 25	6.12	344330.890	202092.650
41	41-42	356	43 8	4.72	344337.000	202092.400
42	42-43	265	12 35	1.80	344341.710	202092.130
43	43-44	171	21 15	10.84	344341.560	202090.340
44	44-1	323	29 57	62,39	344330,840	202091,970

Площадь публичного сервитута S = 239 кв. м.

Периметр публичного сервитута P = 694,07 м.

Перечень земельных участков, в отношении которых устанавливается публичный сервитут

Площадь части ЗУ в отношении которой устанавливается сервитут	Кадастровый номер земельного участка	Адрес земельного участка
11 кв. м.	19:03:040208:14	Республика Хакасия, г. Саяногорск, мкр. Комсомольский, 75
12,87 кв. м.	19:03:040208:1103	Республика Хакасия, г. Саяногорск, мкр. Комсомольский, 76
131,24 кв. м.	19:03:040208:1102	Республика Хакасия, г. Саяногорск, мкр. Комсомольский, 71
46,2 кв. м.	19:03:040208:1099	Республика Хакасия, г. Саяногорск, мкр. Комсомольский, 67
38,02 кв. м.	19:03:040208:1100	Республика Хакасия, г. Саяногорск, мкр. Комсомольский, 70

Управляющий делами
Администрации муниципального
образования г.Саяногорск



А.Г. Козловская

427

Схема расположения границ публичного сервитута на кадастровом плане территории

Приложение к постановлению
Главы муниципального
образования город Саяногорск
от 10.12.2021 № 816

Объект, для которого устанавливается публичный сервитут: КЛ-6кВ ТП-1-30-6 ТП-1-22-5 4 мН

Местоположение: Республика Хакасия, г. Саяногорск

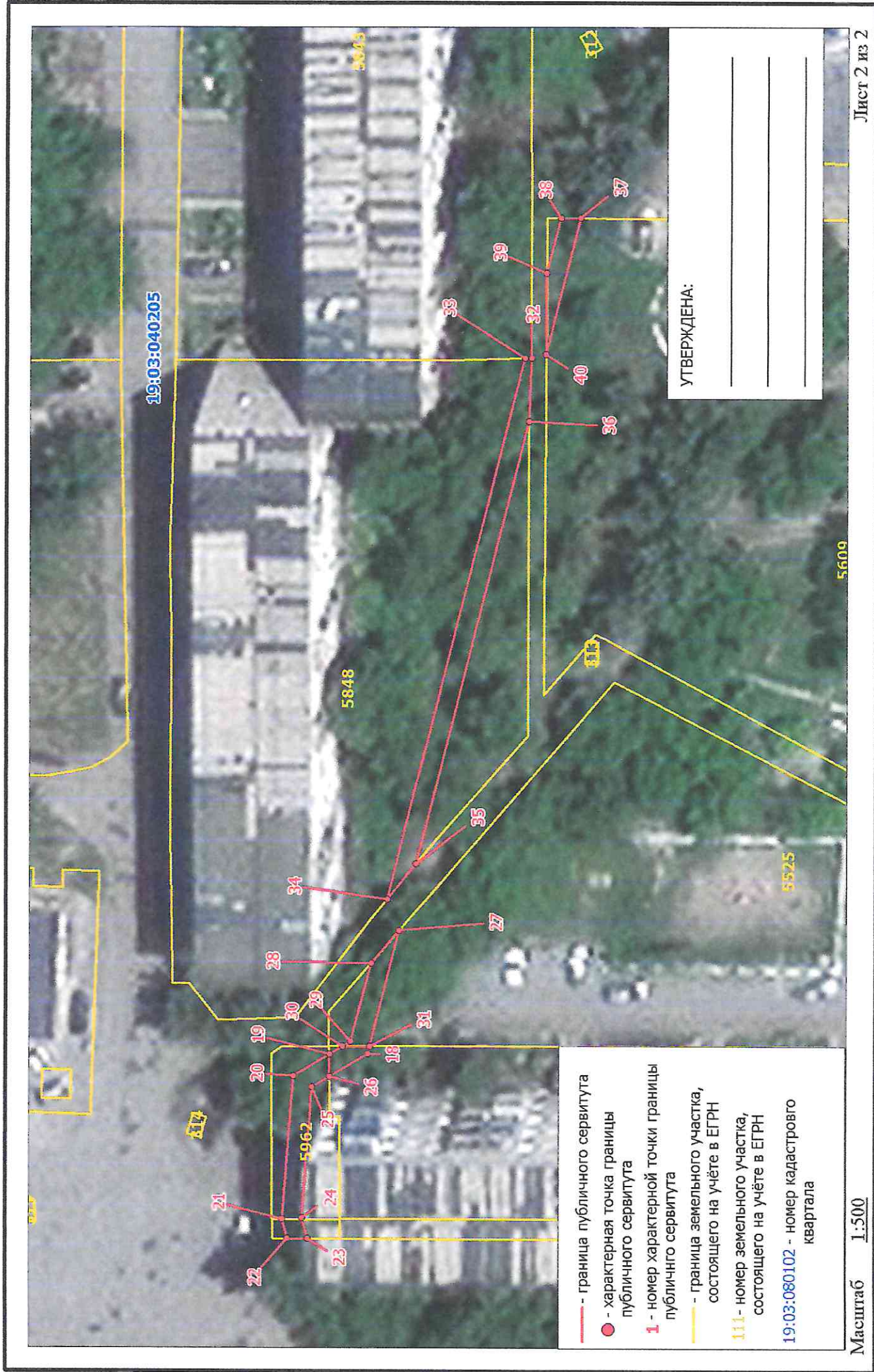


Схема расположения границ публичного сервитута на кадастровом плане территории

Объект, для которого устанавливается публичный сервитут: КЛ-6кВ ТП-1-30-6 ТП-1-22-5 4 мН

Местоположение: Республика Хакасия, г. Саяногорск



КАТАЛОГ КООРДИНАТ границ публичного сервитута

Номер точки	Название точки	Дирекцион-ные углы	Расстояние (м)	Координаты	
				X	Y
Контур 1					
1	1-2	358 55 39	12.82	345296.000	201989.530
2	2-3	269 2 13	1.19	345308.820	201989.290
3	3-4	254 48 17	0.84	345308.800	201988.100
4	4-5	178 56 20	10.80	345308.580	201987.290
5	5-6	263 8 46	4.19	345297.780	201987.490
6	6-7	180 0 0	7.16	345297.280	201983.330
7	7-8	270 0 0	28.99	345290.120	201983.330
8	8-9	323 57 29	5.81	345290.120	201954.340
9	9-10	314 36 5	8.13	345294.820	201950.920
10	10-11	268 44 22	5.00	345300.530	201945.130
11	11-12	178 51 15	2.00	345300.420	201940.130
12	12-13	88 45 38	4.16	345298.420	201940.170
13	13-14	134 32 39	7.11	345298.510	201944.330
14	14-15	144 1 23	6.67	345293.520	201949.400
15	15-16	90 0 0	32.01	345288.120	201953.320
16	16-17	0 0 0	7.38	345288.120	201985.330
17	17-18	13 0 55	111.09	345295.500	201985.330
Контур 2					
18	18-19	358 32 59	3.95	345403.740	202010.350
31	31-32	101 58 54	72.93	345403.560	202011.140
30	30-31	178 58 10	2.78	345406.340	202011.090
19	19-20	328 2 12	4.33	345407.690	202010.250
26	26-27	114 15 21	16.65	345407.620	202007.940
Контур 3					
19	19-20	328 2 12	4.33	345407.690	202010.250
20	20-21	273 11 10	14.93	345411.360	202007.960
21	21-22	254 35 47	2.03	345412.190	201993.050
22	22-23	178 53 15	2.06	345411.650	201991.090
23	23-24	74 50 7	2.22	345409.590	201991.130
24	24-25	93 10 5	13.57	345410.170	201993.270
25	25-26	148 6 33	2.12	345409.420	202006.820
26	26-27	114 15 21	16.65	345407.620	202007.940
Контур 4					
27	27-28	309 37 27	4.45	345400.780	202023.120
28	28-29	283 5 53	8.30	345403.620	202019.690
29	29-30	328 14 25	0.99	345405.500	202011.610
30	30-31	178 58 10	2.78	345406.340	202011.090
31	31-32	101 58 54	72.93	345403.560	202011.140
Контур 5					
32	32-33	357 18 58	0.64	345388.420	202082.480
33	33-34	283 3 50	57.60	345389.060	202082.450
34	34-35	128 18 55	4.62	345402.080	202026.340
35	35-36	103 4 5	47.23	345399.180	202030.010
36	36-37	103 4 21	21.49	345388.500	202076.020
Контур 6					
37	37-38	359 26 37	2.06	345383.640	202096.950
38	38-39	283 6 42	5.86	345385.700	202096.930
39	39-40	269 10 32	8.34	345387.030	202091.220
40	40-1	225 45 31	130.30	345386.910	202082.880

Площадь публичного сервитута S = 340 кв. м.

Перечень земельных участков, в отношении которых устанавливается публичный сервитут

Площадь части ЗУ в отношении которой устанавливается сервитут	Кадастровый номер земельного участка	Адрес земельного участка
20,35 кв. м.	19:03:040205:5609	Республика Хакасия, г. Саяногорск, Заводской мкрн., 51
106,75 кв. м.	19:03:040205:5848	Республика Хакасия, г. Саяногорск, Заводской мкрн., 49
21,22 кв. м.	19:03:040205:5525	Республика Хакасия, г. Саяногорск, Заводской мкрн., 50
7,25 кв. м.	19:03:040205:72	Республика Хакасия, г. Саяногорск, мкр. Заводской, 50
39,22 кв. м.	19:03:040205:5962	Российская Федерация, Республика Хакасия, г. Саяногорск, мкр Заводской, 50
144,65 кв. м.	19:03:040205:32	Республика Хакасия, г. Саяногорск, мкр Заводской, 34

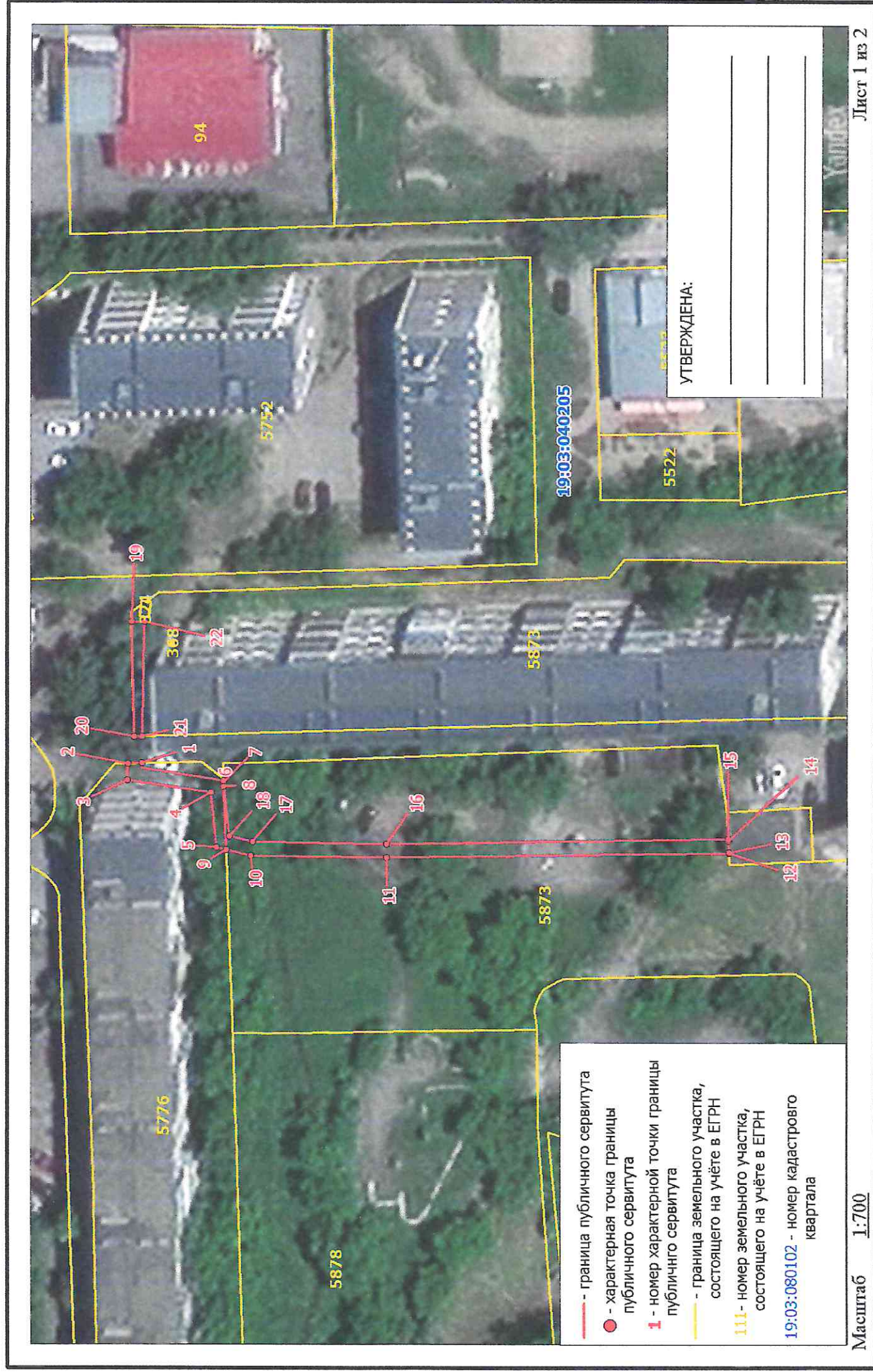
Управляющий делами
Администрации муниципального
образования г.Саяногорск



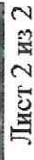
А.Г. Козловская

Объект, для которого устанавливается публичный сервитут: КЛ-6кВ от ТП-1-22-4 до ТП-1-22-5

Местоположение: Республика Хакасия, г. Саяногорск



Местоположение: Республика Хакасия, г. Саяногорск



КАТАЛОГ КООРДИНАТ границ публичного сервитута

Номер точки	Название точки	Дирекцион- ные углы	Расстояние (м)	Координаты	
				X	Y
Контур 1					
1	1-2	357 8 15	2.00	345162.130	201887.460
2	2-3	270 0 0	2.36	345164.130	201887.360
3	3-4	187 34 44	12.21	345164.130	201885.000
4	4-5	263 5 58	7.91	345152.030	201883.390
5	5-6	95 2 39	9.67	345151.080	201875.540
6	6-7	262 24 19	0.30	345150.230	201885.170
7	7-8	267 39 45	0.49	345150.190	201884.870
8	8-9	266 52 32	9.17	345150.170	201884.380
9	9-10	192 47 50	3.70	345149.670	201875.220
Контур 2					
6	6-7	262 24 19	0.30	345150.230	201885.170
7	7-8	267 39 45	0.49	345150.190	201884.870
8	8-9	266 52 32	9.17	345150.170	201884.380
9	9-10	192 47 50	3.70	345149.670	201875.220
10	10-11	179 44 10	19.56	345146.060	201874.400
11	11-12	178 0 5	49.61	345126.500	201874.490
12	12-13	90 0 0	0.07	345076.920	201876.220
13	13-14	86 15 13	1.68	345076.920	201876.290
14	14-15	85 25 33	0.25	345077.030	201877.970
15	15-16	357 59 52	49.52	345077.050	201878.220
16	16-17	359 43 58	19.30	345126.540	201876.490
17	17-18	12 50 51	3.51	345145.840	201876.400
18	18-19	64 19 17	34.11	345149.260	201877.180
Контур 3					
19	19-20	267 39 45	16.67	345164.040	201907.920
20	20-21	177 12 26	1.23	345163.360	201891.260
21	21-22	90 0 0	16.60	345162.130	201891.320
22	22-23	15 10 53	141.86	345162.130	201907.920
Контур 4					
23	23-24	358 29 3	14.37	345299.040	201945.070
24	24-25	270 49 59	40.57	345313.400	201944.690
25	25-26	177 35 48	33.39	345313.990	201904.120
26	26-27	179 41 10	43.82	345280.630	201905.520
27	27-28	179 52 35	51.10	345236.810	201905.760
28	28-29	87 25 24	2.00	345185.710	201905.870
29	29-30	359 52 35	51.01	345185.800	201907.870
30	30-31	359 41 11	43.86	345236.810	201907.760
31	31-32	357 35 0	31.31	345280.670	201907.520
32	32-33	90 49 50	36.55	345311.950	201906.200
33	33-34	178 34 24	10.44	345311.420	201942.750
34	34-35	268 13 20	2.90	345300.980	201943.010
35	35-36	178 16 53	2.00	345300.890	201940.110
36	36-1	201 4 39	146.57	345298.890	201940.170

Площадь публичного сервитута S = 581 кв. м.

Перечень земельных участков, в отношении которых устанавливается публичный сервитут

Площадь части ЗУ в отношении которой устанавливается сервитут	Кадастровый номер земельного участка	Адрес земельного участка
173,93 кв. м.	19:03:040205:5873	Республика Хакасия, г. Саяногорск, мкр. Заводской, 15
42,26 кв. м.	19:03:040205:5776	Республика Хакасия, г. Саяногорск, Заводской мкрн., 14
364,45 кв. м.	19:03:040205:32	Республика Хакасия, г. Саяногорск, мкр. Заводской, 34

Управляющий делами
Администрации муниципального
образования г.Саяногорск



А.Г. Козловская

Объект, для которого устанавливается публичный сервитут: КЛ-6кВ ТП-1-9-3 ТП-1-9-1 Юж.мн

Местоположение: Республика Хакасия, г. Саяногорск

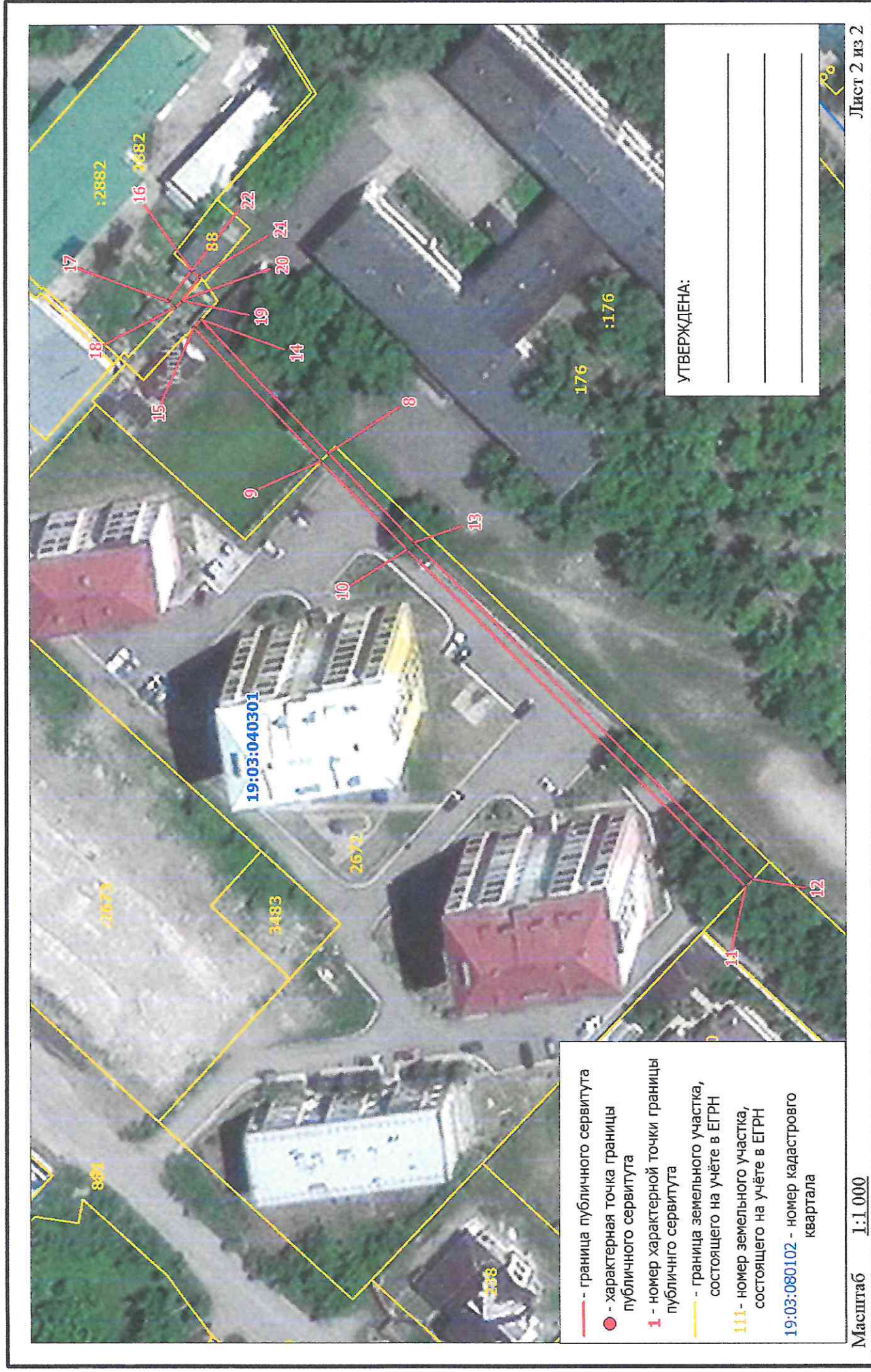
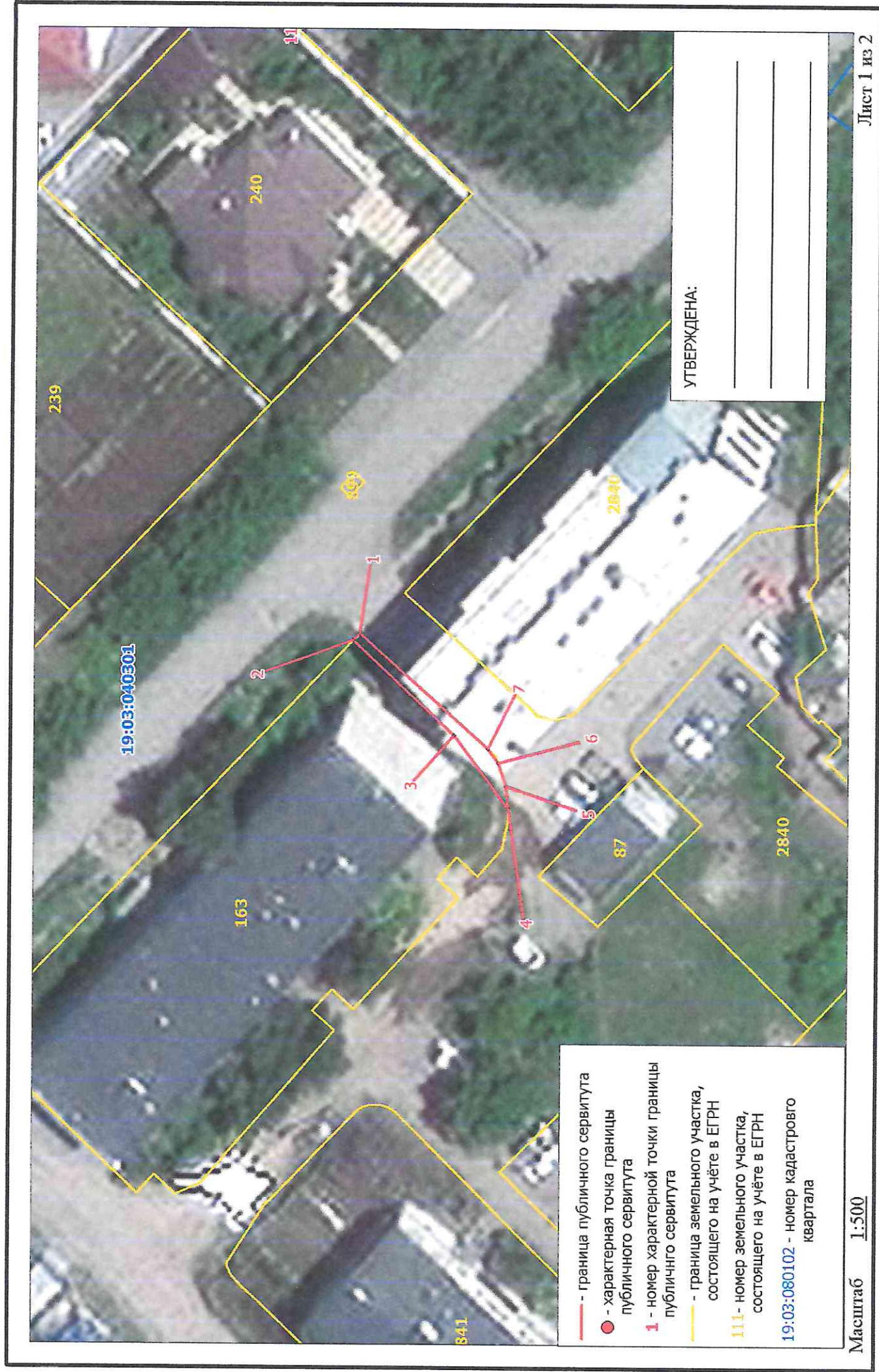


Схема расположения границ публичного сервитута на кадастровом плане территории

п. 38

Объект, для которого устанавливается публичный сервитут: КП-6кВ ТП-1-9-3 ТП-1-9-1 Юж.мн
Местоположение: Республика Хакасия, г. Саяногорск



КАТАЛОГ КООРДИНАТ
границ публичного сервитута

Номер точки	Название точки	Дирекцион-ные углы	Расстояние (м)	Координаты	
				X	Y
Контур 1					
1	1-2	312 32 45	0,99	344036,760	201773,030
2	2-3	222 4 1	14,37	344037,430	201772,300
3	3-4	231 56 3	9,49	344026,760	201762,670
4	4-5	83 39 35	2,35	344020,910	201755,200
5	5-6	68 49 7	2,57	344021,170	201757,540
6	6-7	52 2 26	1,79	344022,100	201759,940
7	7-8	59 18 37	194,68	344023,200	201761,350
Контур 2					
8	8-9	312 46 26	2,00	344122,560	201928,760
9	9-10	225 5 14	23,17	344123,920	201927,290
10	10-11	223 46 39	89,17	344107,560	201910,880
11	11-12	132 19 56	1,97	344043,180	201849,190
12	12-13	43 47 25	89,10	344041,850	201850,650
13	13-14	45 6 19	57,58	344106,170	201912,310
Контур 3					
14	14-15	310 59 59	2,03	344146,810	201953,100
15	15-16	86 56 52	10,71	344148,140	201951,570
9	9-10	225 5 14	23,17	344123,920	201927,290
8	8-9	312 46 26	2,00	344122,560	201928,760
Контур 4					
16	16-17	306 19 50	7,22	344148,710	201962,260
17	17-18	225 0 0	1,82	344152,990	201956,440
18	18-19	132 47 22	2,02	344151,700	201955,150
19	19-20	45 0 0	0,01	344150,330	201956,630
20	20-21	126 9 41	5,34	344150,340	201956,640
21	21-22	40 49 30	1,94	344147,190	201960,950
22	22-1	239 23 49	219,81	344148,660	201962,220

Площадь публичного сервитута S = 338 кв. м.

Периметр публичного сервитута P = 740,13 м.

Перечень земельных участков, в отношении которых устанавливается публичный сервитут

Площадь части ЗУ в отношении которой устанавливается сервитут	Кадастровый номер земельного участка	Адрес земельного участка
14,48 кв. м.	19:03:040301:2882	Республика Хакасия, г. Саяногорск, ул. Металлургов, 1А
14,05 кв. м.	19:03:040301:176	Республика Хакасия, г. Саяногорск, ул. Школьная, 4
223,20 кв. м.	19:03:040301:2672	Республика Хакасия, г. Саяногорск, ул. Юбилейная, 3А
30,94 кв. м.	19:03:040301:163	Респ. Хакасия, г. Саяногорск, ул. Школьная, 10

Управляющий делами
Администрации муниципального
образования г.Саяногорск

 А.Г. Козловская

Схема расположения границ публичного сервитута на кадастровом плане территории

Приложение к постановлению
Главы муниципального
образования город Саяногорск
от 10.12.2021 № 816

Объект, для которого устанавливается публичный сервитут: КЛ-6кВ ТП1-22-1 ТП1-22-2 4м-н
Местоположение: Республика Хакасия, г. Саяногорск

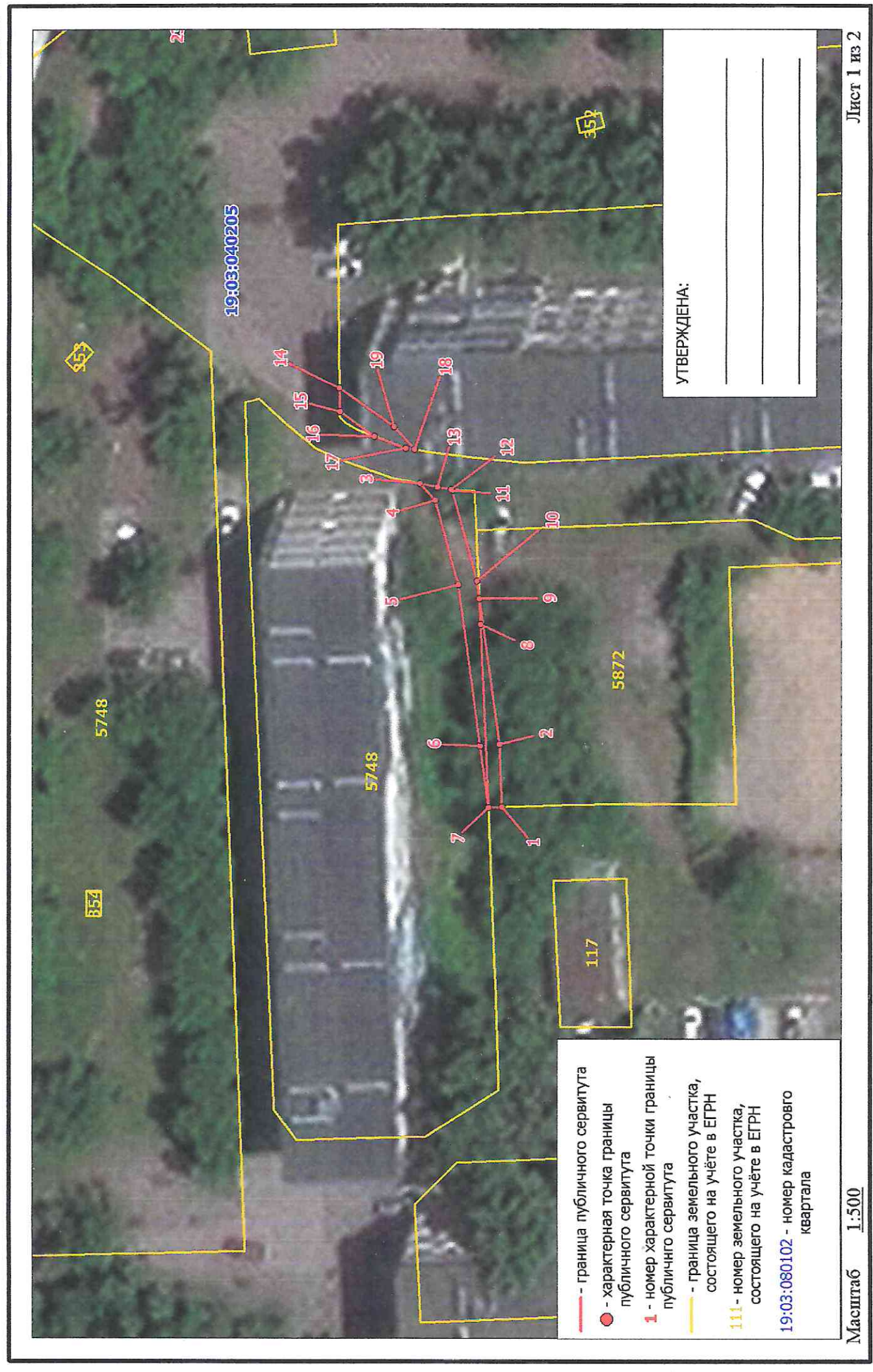
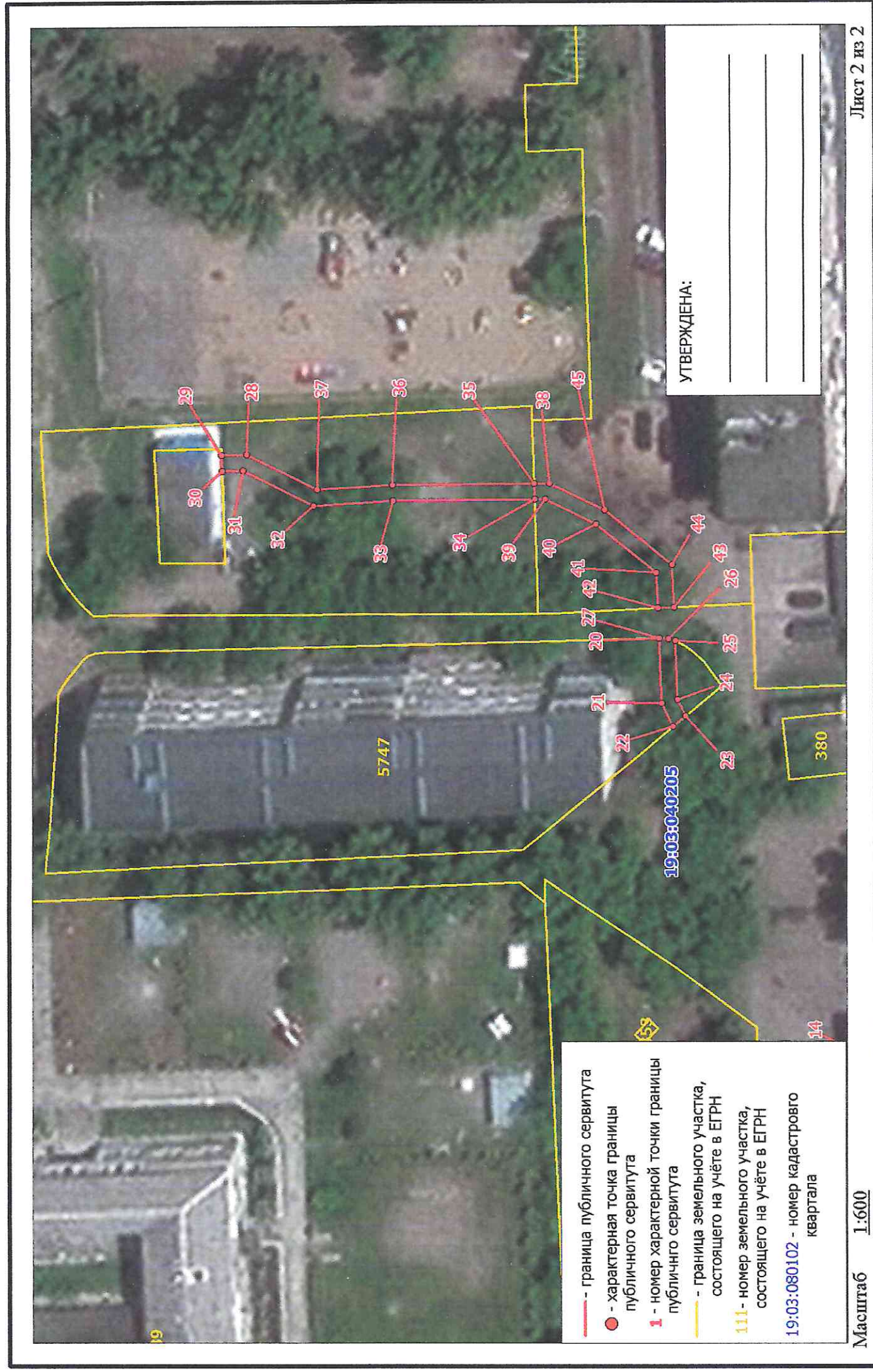


Схема расположения границ публичного сервитута на кадастровом плане территории

Объект, для которого устанавливается публичный сервитут: КЛ-6кВ ТП1-22-1 ТП1-22-2 4м-н

Местоположение: Республика Хакасия, г. Саяногорск



**КАТАЛОГ КООРДИНАТ
границ публичного сервитута**

Номер точки	Название точки	Дирекцион- ные углы	Расстояние (м)	Координаты	
				X	Y
Контур 1					
1	1-2	86 45 25	6.54	344832.190	201961.160
2	2-3	71 52 13	28.47	344832.560	201967.690
7	7-8	86 27 26	19.10	344833.580	201961.080
8	8-9	86 23 1	2.70	344834.760	201980.140
9	9-10	81 2 36	1.86	344834.930	201982.830
Контур 2					
3	3-4	226 31 14	2.40	344841.420	201994.750
4	4-5	253 33 52	9.15	344839.770	201993.010
5	5-6	261 6 54	16.96	344837.180	201984.230
6	6-7	261 16 50	6.46	344834.560	201967.470
7	7-8	86 27 26	19.10	344833.580	201961.080
8	8-9	86 23 1	2.70	344834.760	201980.140
9	9-10	81 2 36	1.86	344834.930	201982.830
10	10-11	73 30 51	9.76	344835.220	201984.670
11	11-12	46 44 8	0.23	344837.990	201994.030
12	12-13	9 31 48	1.39	344838.150	201994.200
13	13-14	44 4 41	14.50	344839.520	201994.430
Контур 3					
14	14-15	268 8 41	2.47	344849.940	202004.520
15	15-16	214 31 19	4.39	344849.860	202002.050
16	16-17	199 12 45	3.49	344846.240	201999.560
17	17-18	188 33 39	0.94	344842.940	201998.410
18	18-19	46 24 34	3.16	344842.010	201998.270
19	19-20	59 50 12	64.20	344844.190	202000.560
Контур 4					
20	20-21	266 30 29	8.04	344876.450	202056.070
21	21-22	243 30 51	3.23	344875.960	202048.040
22	22-23	139 18 31	2.07	344874.520	202045.150
23	23-24	63 26 5	2.30	344872.950	202046.500
24	24-25	96 31 37	7.26	344873.980	202048.560
25	25-26	13 52 39	0.88	344874.420	202055.810
26	26-27	2 32 0	1.13	344875.270	202056.020
27	27-28	23 0 30	56.16	344876.400	202056.070
Контур 5					
28	28-29	358 0 45	3.17	344928.090	202078.020
29	29-30	266 33 58	2.00	344931.260	202077.910
30	30-31	178 2 24	2.63	344931.140	202075.910
31	31-32	205 21 26	9.76	344928.510	202076.000
32	32-33	175 39 16	9.90	344919.690	202071.820
33	33-34	178 26 6	17.58	344909.820	202072.570
34	34-35	87 9 6	2.01	344892.250	202073.050
35	35-36	358 24 9	17.58	344892.350	202075.060
36	36-37	355 40 33	9.42	344909.920	202074.570
37	37-38	177 31 2	29.86	344919.310	202073.860
Контур 6					
34	34-35	87 9 6	2.01	344892.250	202073.050
35	35-36	358 24 9	17.58	344892.350	202075.060
38	38-39	281 44 44	2.06	344890.480	202075.110
39	39-40	205 7 52	6.97	344890.900	202073.090
40	40-41	217 29 59	9.64	344884.590	202070.130
41	41-42	266 32 8	4.47	344876.940	202064.260
42	42-43	176 16 51	2.00	344876.670	202059.800
43	43-44	86 29 0	5.38	344874.670	202059.930
44	44-45	37 27 18	10.77	344875.000	202065.300
45	45-1	245 6 31	122.03	344883.550	202071.850

Площадь публичного сервитута S = 231 кв. м.

Перечень земельных участков, в отношении которых устанавливается публичный сервитут

Площадь части ЗУ в отношении которой устанавливается сервитут	Кадастровый номер земельного участка	Адрес земельного участка
101 кв. м.	19:03:040205:5747	Республика Хакасия, г. Саяногорск, Заводской мкрн., 2
48,17 кв. м.	19:03:040205:5737	Республика Хакасия, г. Саяногорск, Заводской мкрн., 1
35,12 кв. м.	19:03:040205:5872	Республика Хакасия, г. Саяногорск, мкр Заводской, 6
46,8 кв. м.	19:03:040205:5748	Республика Хакасия, г. Саяногорск, мкр. Заводской, 5

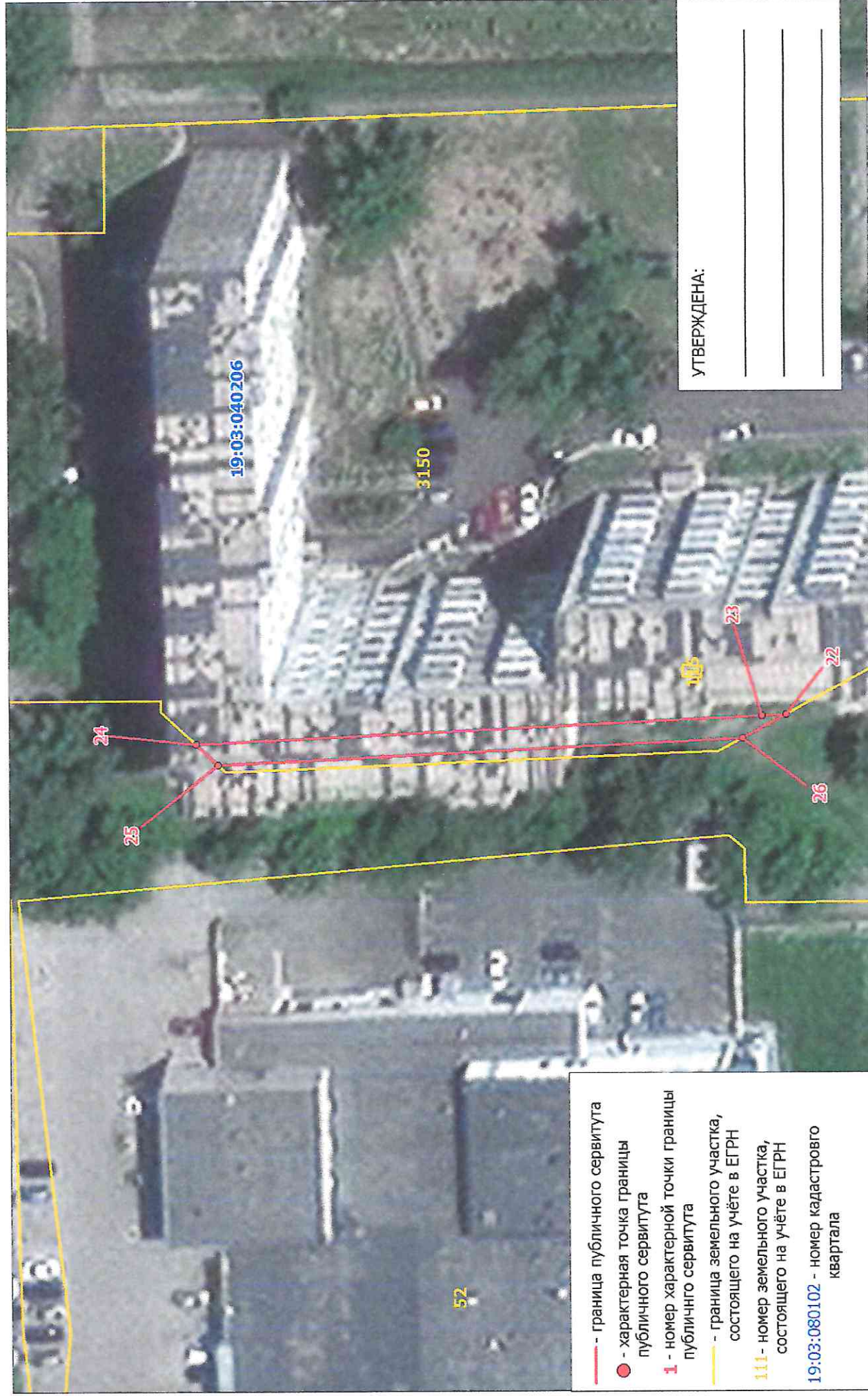
Управляющий делами
Администрации муниципального
образования г.Саяногорск



А.Г. Козловская

Объект. для которого устанавливается публичный сервитут: КЛ-6 кв от ПП-РП-01-13-01 до ПП-РП-01-16-06

Местоположение: Республика Хакасия, г. Саяногорск



Масштаб	1:600
---------	-------

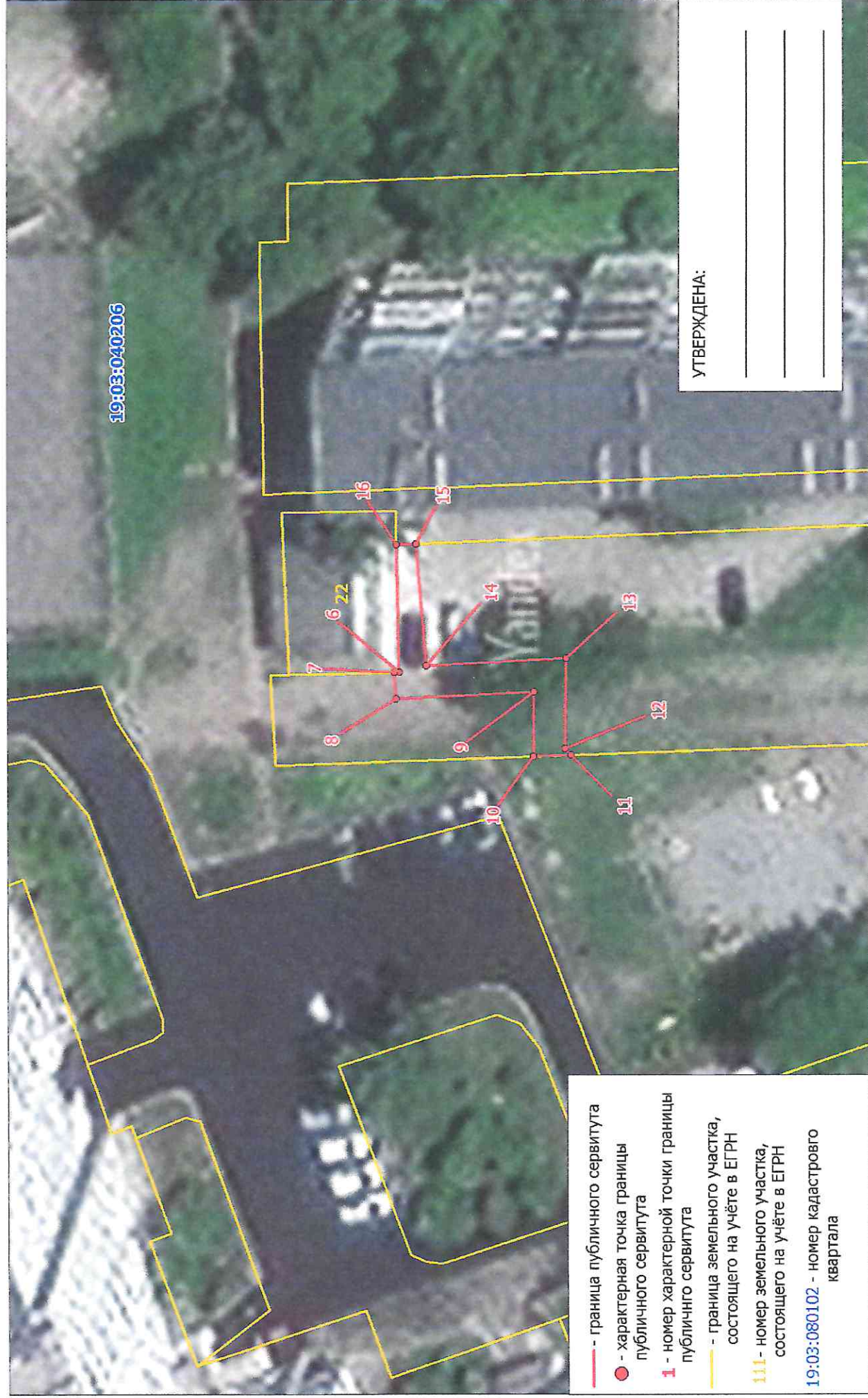
Лист 3 из 3

№ 59

Схема расположения границ публичного сервитута на кадастровом плане территории

Объект, для которого устанавливается публичный сервитут: КЛ-6 кв отПП-РП-01-13-01доПП-РП-01-16-06

Местоположение: Республика Хакасия, г. Саяногорск



- граница публичного сервитута
- - характерная точка границы публичного сервитута
- 1 - номер характерной точки границы публичного сервитута
- граница земельного участка, состоящего на учёте в ЕГРН
- 111 - номер земельного участка, состоящего на учёте в ЕГРН
- 19:03:080102 - номер кадастрового квартала

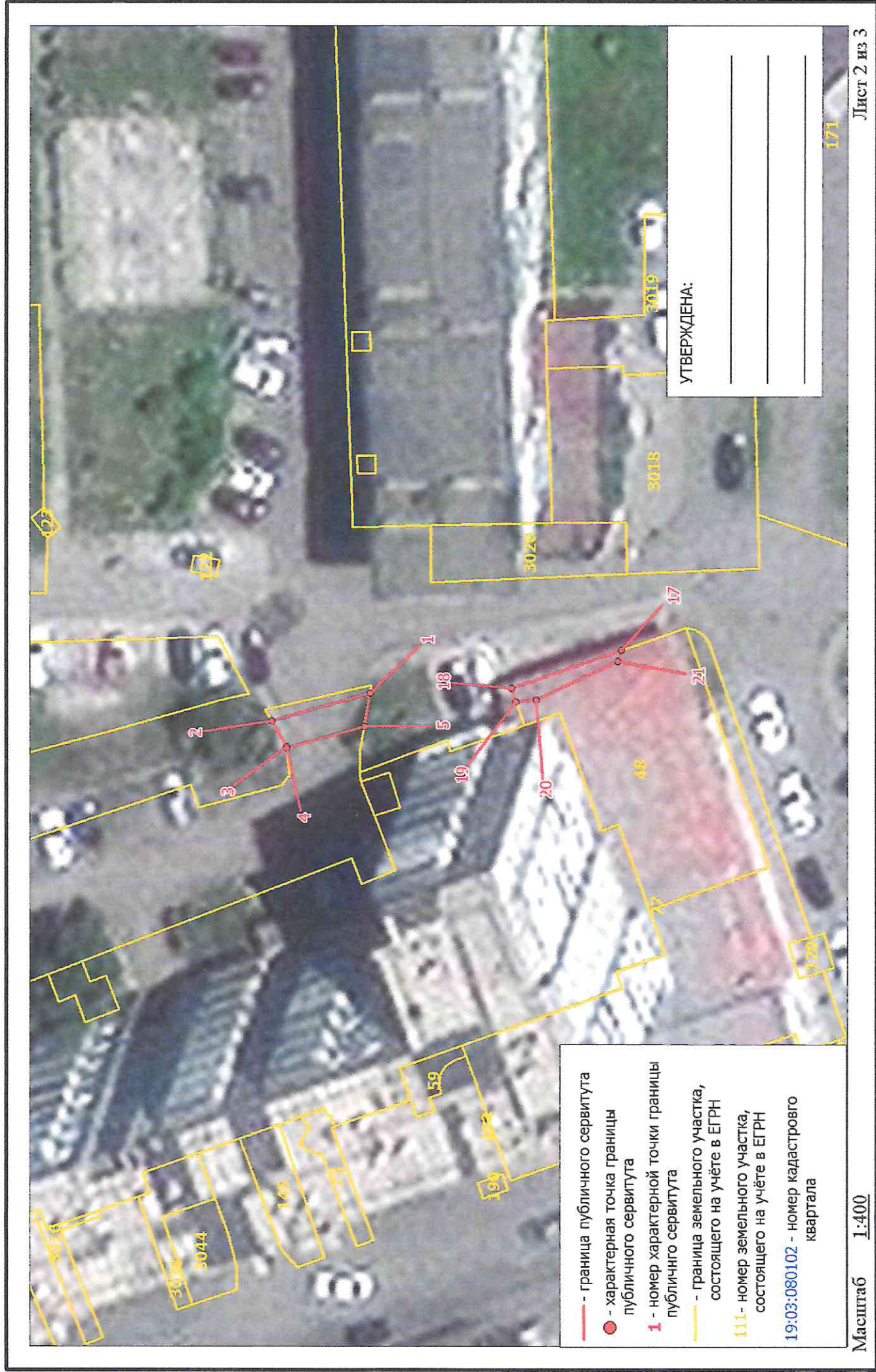
УТВЕРЖДЕНА:

Схема расположения границ публичного сервитута на кадастровом плане территории

№ 59

Объект, для которого устанавливается публичный сервитут: КЛ-6 кв отПП-РП-01-13-01 доТП-РП-01-16-06

Местоположение: Республика Хакасия, г. Саяногорск



КАТАЛОГ КООРДИНАТ

границ публичного сервитута

Номер точки	Название точки	Дирекцион- ные углы	Расстоян ие (м)	Координаты	
				X	Y
Контур 1					
1	1-2	343 15 42	8.44	345684.550	202293.540
2	2-3	239 4 33	2.47	345692.630	202291.110
3	3-4	264 17 21	0.10	345691.360	202288.990
4	4-5	163 15 4	6.66	345691.350	202288.890
5	5-6	355 37 34	123.39	345684.970	202290.810
Контур 2					
6	6-7	357 3 51	0.39	345808.000	202281.400
7	7-8	264 30 27	2.09	345808.390	202281.380
8	8-9	176 7 7	10.78	345808.190	202279.300
9	9-10	269 39 34	5.05	345797.430	202280.030
10	10-11	176 53 43	2.95	345797.400	202274.980
11	11-12	50 11 39	0.70	345794.450	202275.140
12	12-13	89 35 32	7.03	345794.900	202275.680
13	13-14	356 5 32	11.01	345794.950	202282.710
14	14-15	84 23 49	9.53	345805.930	202281.960
15	15-16	356 38 0	1.53	345806.860	202291.440
16	16-17	177 33 48	144.67	345808.390	202291.350
Контур 3					
17	17-18	339 54 36	9.64	345663.850	202297.500
18	18-19	249 23 10	1.16	345672.900	202294.190
19	19-20	174 48 20	1.66	345672.490	202293.100
20	20-21	153 26 5	7.47	345670.840	202293.250
21	21-22	139 13 35	155.24	345664.160	202296.590
Контур 4					
22	22-23	355 3 21	2.90	345546.600	202397.970
23	23-24	356 7 28	66.58	345549.490	202397.720
24	24-25	221 58 29	3.48	345615.920	202393.220
25	25-26	176 7 47	61.78	345613.330	202390.890
26	26-1	322 36 57	167.21	345551.690	202395.060

Площадь публичного сервитута S = 258 кв. м.

Периметр публичного сервитута P = 813.91 м.

Перечень земельных участков, в отношении которых устанавливается публичный сервитут

Площадь части ЗУ в отношении которой устанавливается сервитут	Кадастровый номер земельного участка	Адрес земельного участка
63,44 кв. м.	19:03:040206:3059	Республика Хакасия, город Саяногорск, Интернациональный мкрн., 3
18,78 кв. м.	19:03:040206:3492	Российская Федерация, Республика Хакасия, городской округ город Саяногорск, город Саяногорск, Интернациональный микрорайон, в районе дома № 1
11,11 кв. м.	19:03:040206:48	Республика Хакасия, г. Саяногорск, мкр. Интернациональный, дом № 1
164,18 кв. м.	19:03:040206:3150	Республика Хакасия, г Саяногорск, Интернациональный мкрн., 7

Управляющий делами
Администрации муниципального
образования г.Саяногорск

 А.Г. Козловская

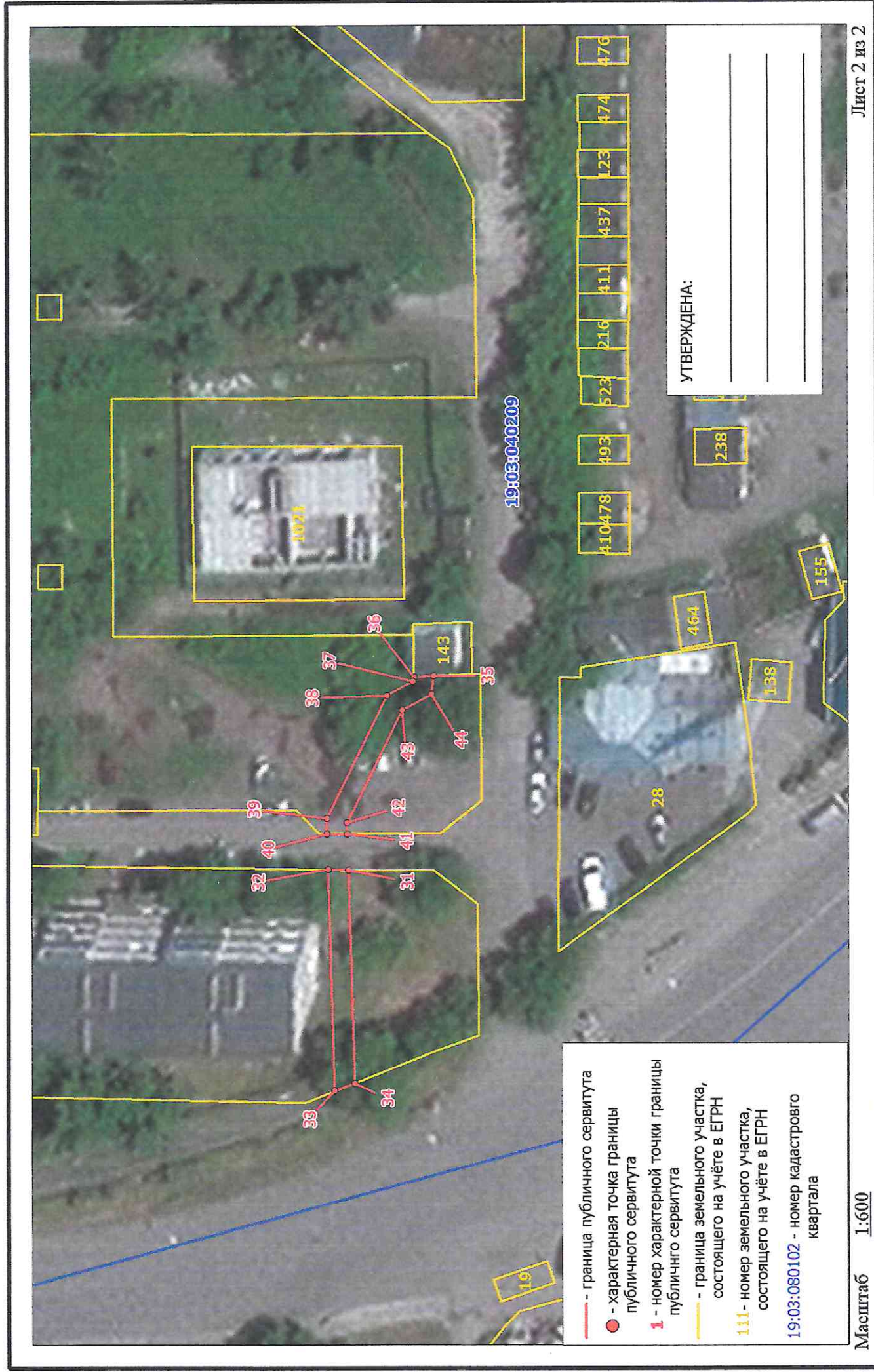
Местоположение: Республика Хакасия, г. Саяногорск



Схема расположения границ публичного сервитута на кадастровом плане территории

Объект, для которого устанавливается публичный сервитут: КЛ-6 кв ТП 1-12-2-ТП 1-21-2

Местоположение: Республика Хакасия, г. Саяногорск



КАТАЛОГ КООРДИНАТ границ публичного сервитута						
Номер точки	Название точки	Дирекцион-ные углы	Расстояние (м)	Координаты		
				X	Y	
Контур 1						
1	1-2	330 2 47	0.68	344324.700	202101.540	
2	2-3	267 59 25	2.85	344325.290	202101.200	
3	3-4	149 32 49	2.31	344325.190	202098.350	
4	4-5	141 50 24	50.46	344323.200	202099.520	
7	7-8	266 50 22	3.26	344321.650	202104.420	
8	8-9	136 38 31	38.25	344321.470	202101.160	
Контур 2						
5	5-6	355 37 0	11.25	344283.520	202130.700	
6	6-7	316 37 51	37.02	344294.740	202129.840	
7	7-8	266 50 22	3.26	344321.650	202104.420	
8	8-9	136 38 31	38.25	344321.470	202101.160	
9	9-10	175 41 19	9.05	344293.660	202127.420	
10	10-11	190 0 0	0.01	344284.640	202128.100	
11	11-12	126 14 40	3.30	344284.630	202128.100	
Контур 3						
5	5-6	355 37 0	11.25	344283.520	202130.700	
11	11-12	126 14 40	3.30	344284.630	202128.100	
12	12-13	234 27 44	2.92	344282.690	202130.760	
13	13-14	123 43 33	57.72	344280.980	202128.380	
17	17-18	174 45 2	2.84	344265.350	202170.500	
18	18-19	113 28 53	2.66	344262.520	202170.760	
Контур 4						
14	14-15	333 26 5	0.31	344248.930	202176.390	
15	15-16	357 24 24	13.92	344249.210	202176.250	
16	16-17	293 32 7	5.58	344263.120	202175.620	
17	17-18	174 45 2	2.84	344265.350	202170.500	
18	18-19	113 28 53	2.66	344262.520	202170.760	
19	19-20	177 28 16	12.69	344261.460	202173.200	
20	20-21	123 36 27	34.69	344248.780	202173.760	
Контур 5						
21	21-22	225 27 30	3.54	344229.580	202202.650	
22	22-23	272 11 26	1.83	344227.100	202200.130	
23	23-24	290 35 9	5.58	344227.170	202198.300	
24	24-25	272 8 43	3.47	344229.840	202193.400	
Контур 6						
23	23-24	290 35 9	5.58	344227.170	202198.300	
24	24-25	272 8 43	3.47	344229.840	202193.400	
25	25-26	286 49 34	5.18	344229.970	202189.930	
26	26-27	333 46 22	4.55	344231.470	202184.970	
27	27-28	300 9 20	4.50	344235.550	202182.960	
28	28-29	153 49 2	9.38	344237.810	202179.070	
29	29-30	106 46 57	6.58	344229.390	202183.210	
30	30-31	87 55 20	87.17	344227.490	202189.510	
Контур 7						
31	31-32	359 46 11	2.49	344230.650	202276.620	
32	32-33	267 14 27	27.42	344233.140	202276.610	
33	33-34	157 6 49	2.65	344231.820	202249.220	
34	34-35	99 54 21	51.39	344229.380	202250.250	
Контур 8						
35	35-36	356 2 48	2.47	344220.540	202300.870	
36	36-37	283 4 9	0.57	344223.000	202300.700	
37	37-38	330 8 18	3.66	344223.130	202300.140	
38	38-39	295 0 16	16.92	344226.300	202298.320	
39	39-40	267 22 15	1.96	344233.450	202282.990	
40	40-41	178 23 46	2.50	344233.360	202281.030	
41	41-42	87 7 1	1.39	344230.860	202281.100	
42	42-43	115 3 41	15.51	344230.930	202282.490	
43	43-44	150 9 7	4.14	344224.360	202296.540	
44	44-1	297 48 26	222.79	344220.770	202298.600	

Площадь публичного сервитута S = 479 кв. м.

Периметр публичного сервитута P = 779.41 м.

Перечень земельных участков, в отношении которых устанавливается публичный сервитут

Площадь части ЗУ в отношении которой устанавливается сервитут	Кадастровый номер земельного участка	Адрес земельного участка
58,08 кв. м.	19:03:040209:3617	Республика Хакасия, г. Саяногорск, мкр. Енисейский, 1Б
66,93 кв. м.	19:03:040209:3597	Республика Хакасия, г. Саяногорск, Енисейский мкр., 1
164,96 кв. м.	19:03:040208:1101	Республика Хакасия, г. Саяногорск, мкр. Комсомольский, 69
177,06 кв. м.	19:03:040208:1098	Республика Хакасия, г. Саяногорск, Комсомольский микрорайон, 68
11,95 кв. м.	19:03:040208:1099	Республика Хакасия, г. Саяногорск, мкр. Комсомольский, 67

Управляющий делами
Администрации муниципального
образования г.Саяногорск



А.Г. Козловская

Местоположение: Республика Хакасия, г. Саяногорск

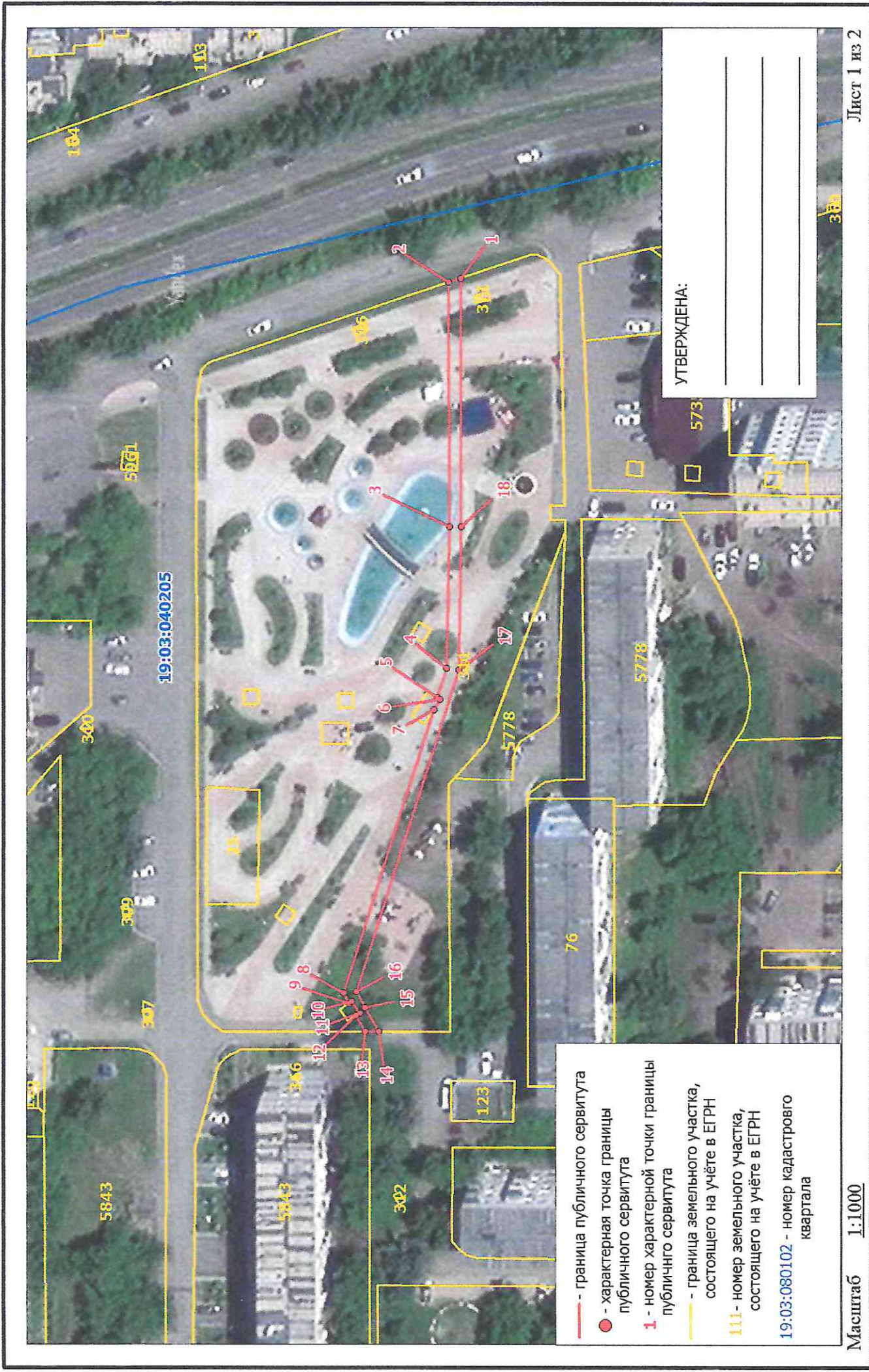


Схема расположения границ публичного сервитута на кадастровом плане территории

п. 65

Объект, для которого устанавливается публичный сервитут: КП-6 кв отПП-РП-01-13-02 до ТП-01-30-06

Местоположение: Республика Хакасия, г. Саяногорск



**КАТАЛОГ КООРДИНАТ
границ публичного сервитута**

Номер точки	Название точки	Дирекцион-ные углы	Расстояние (м)	Координаты	
				X	Y
Контур 1					
1	1-2	340 15 30	2,63	345374,050	202305,670
2	2-3	268 43 9	50,56	345376,530	202304,780
3	3-4	270 0 0	29,40	345375,400	202254,230
4	4-5	286 30 4	6,37	345375,400	202224,830
5	5-6	210 57 49	0,64	345377,210	202218,720
6	6-7	300 43 48	2,52	345376,660	202218,390
7	7-8	286 31 21	61,50	345377,950	202216,220
8	8-9	239 57 12	2,36	345395,440	202157,260
9	9-10	144 56 26	0,70	345394,260	202155,220
10	10-11	235 11 45	3,00	345393,690	202155,620
11	11-12	325 27 35	0,93	345391,980	202153,160
12	12-13	239 34 49	3,79	345392,750	202152,630
13	13-14	178 48 8	2,87	345390,830	202149,360
14	14-15	59 35 6	5,73	345387,960	202149,420
15	15-16	59 43 17	3,73	345390,860	202154,360
16	16-17	106 31 14	69,77	345392,740	202157,580
17	17-18	90 0 0	29,78	345372,900	202224,470
18	18-19	95 34 33	146,97	345372,900	202254,250
Контур 2					
19	19-20	355 52 54	2,51	345358,620	202400,520
20	20-21	270 28 11	15,85	345361,120	202400,340
21	21-22	168 15 0	2,55	345361,250	202384,490
25	25-26	246 6 48	6,12	345358,940	202379,250
24	24-25	267 29 26	5,02	345359,160	202384,270
23	23-24	356 1 39	0,72	345358,440	202384,320
22	22-23	245 48 24	0,76	345358,750	202385,010
Контур 3					
23	23-24	356 1 39	0,72	345358,440	202384,320
24	24-25	267 29 26	5,02	345359,160	202384,270
25	25-26	246 6 48	6,12	345358,940	202379,250
26	26-27	269 0 35	4,05	345356,460	202373,650
27	27-28	344 25 7	17,72	345356,390	202369,600
28	28-29	281 38 1	0,35	345373,460	202364,840
29	29-30	163 31 23	1,48	345373,530	202364,500
30	30-31	166 11 30	15,84	345372,110	202364,920
31	31-32	167 43 36	2,92	345356,730	202368,700
32	32-33	88 49 25	4,87	345353,880	202369,320
33	33-34	83 57 56	42,81	345353,980	202374,190
Контур 4					
34	34-35	356 33 58	2,50	345358,480	202416,760
35	35-36	270 30 2	8,01	345360,980	202416,610
36	36-37	176 47 41	2,50	345361,050	202408,600
37	37-38	90 30 9	7,98	345358,550	202408,740
38	38-1	277 58 52	112,14	345358,480	202416,720

Площадь публичного сервитута S = 507 кв. м.

Периметр публичного сервитута P = 679,95 м.

Перечень земельных участков, в отношении которых устанавливается публичный сервитут

Площадь части ЗУ в отношении которой устанавливается сервитут	Кадастровый номер земельного участка	Адрес земельного участка
64,64 кв. м.	19:03:040206:3146	Республика Хакасия, г. Саяногорск, Интернациональный мкрн., 8
45,45 кв. м.	19:03:040206:19	Республика Хакасия, г. Саяногорск, мкр. Интернациональный, 8
396,56 кв. м.	19:03:040205:414	Республика Хакасия, г. Саяногорск, Заводской мкрн., 57г

Управляющий делами
Администрации муниципального
образования г.Саяногорск



А.Г. Козловская

Объект. для которого устанавливается публичный сервитут: КЛ-6 кв ТП 1-21-2-ТП 1-34-4

Местоположение: Республика Хакасия, г. Саяногорск

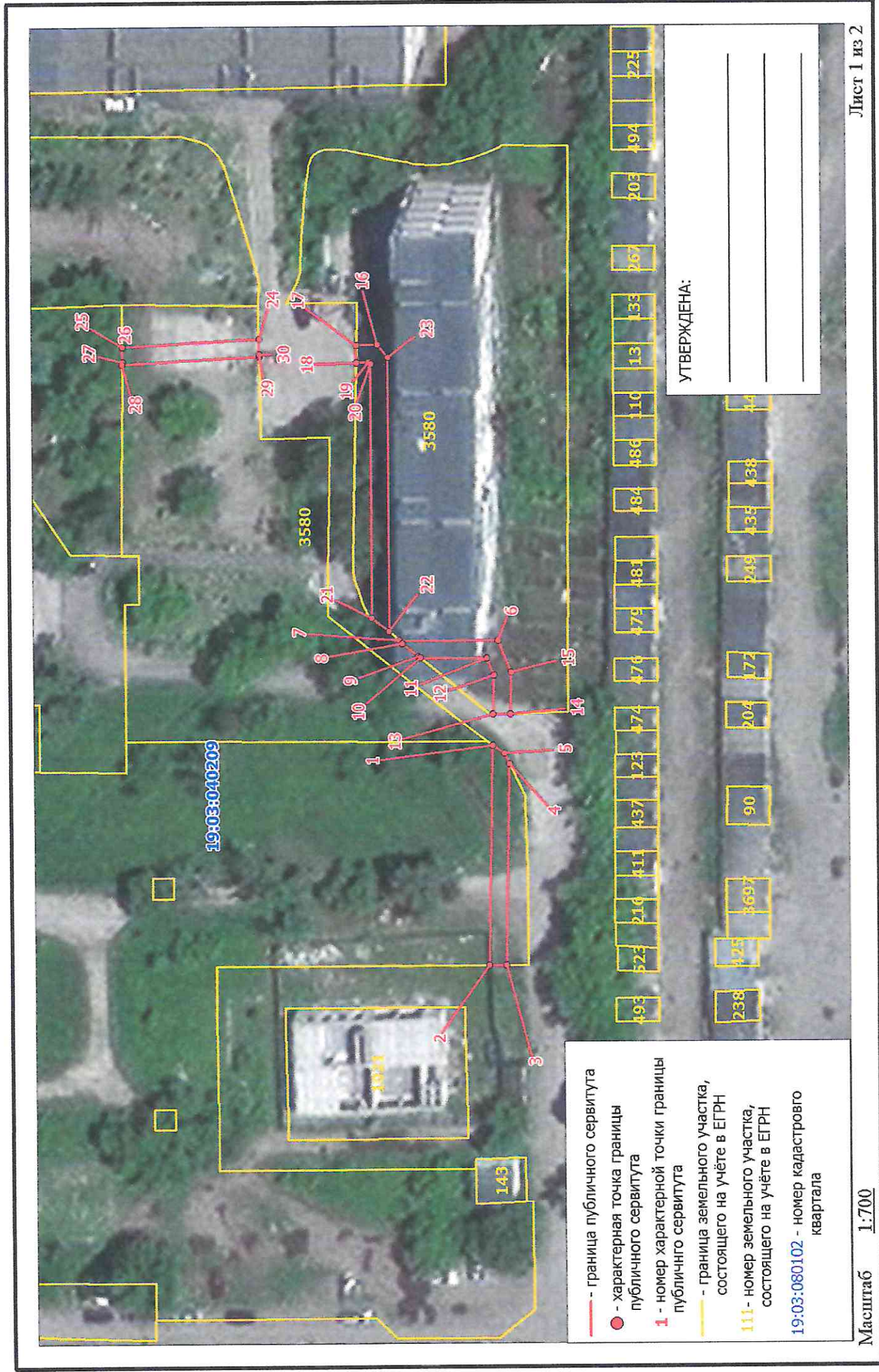
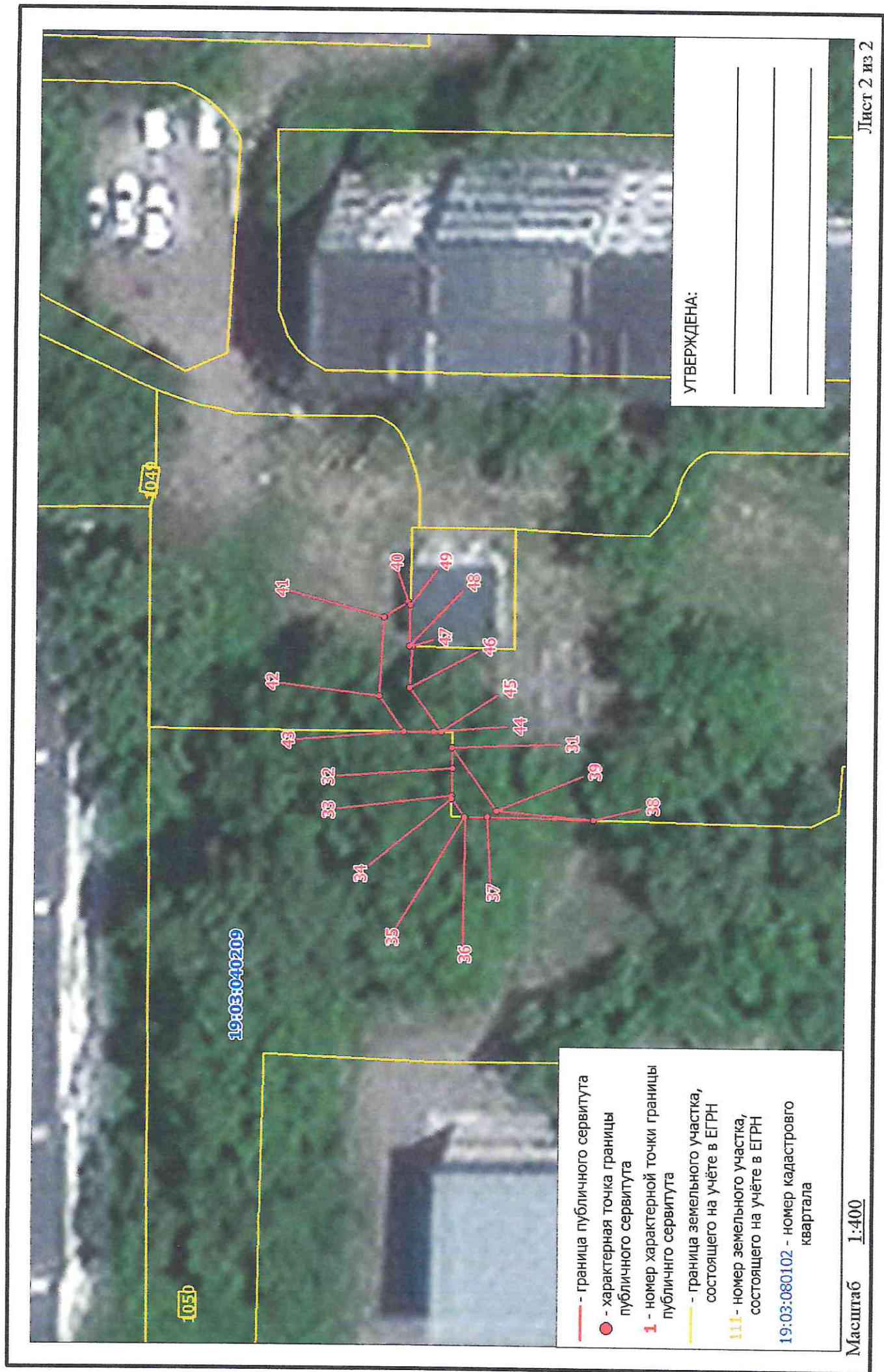


Схема расположения границ публичного сервитута на кадастровом плане территории

Объект, для которого устанавливается публичный сервитут: КЛ-6 кв ТП 1-21-2-ТП 1-34-4
Местоположение: Республика Хакасия, г. Саяногорск



- граница публичного сервитута
- - характерная точка границы публичного сервитута
- 1 - номер характерной точки границы публичного сервитута
- граница земельного участка, состоящего на учёте в ЕГРН
- 111 - номер земельного участка, состоящего на учёте в ЕГРН
- 19:03:080102 - номер кадастрового квартала

УТВЕРЖДЕНА:

**КАТАЛОГ КООРДИНАТ
границ публичного сервитута**

Номер точки	Название точки	Дирекцион-ные углы	Расстояние (м)	Координаты	
				X	Y
Контур 1					
1	1-2	270 11 52	31,83	344221,440	202367,260
2	2-3	178 37 30	2,50	344221,550	202335,430
3	3-4	90 11 48	29,12	344219,050	202335,490
4	4-5	63 35 5	1,71	344218,950	202364,610
5	5-6	86 12 58	16,37	344219,710	202366,140
Контур 2					
6	6-7	359 4 51	14,34	344220,790	202382,470
7	7-8	221 11 9	0,64	344235,130	202382,240
8	8-9	218 19 21	2,92	344234,650	202381,820
9	9-10	217 11 4	0,36	344232,360	202380,010
10	10-11	179 2 49	9,62	344232,070	202379,790
11	11-12	247 17 56	2,72	344222,450	202379,950
12	12-13	270 12 7	5,67	344221,400	202377,440
13	13-14	178 37 30	2,50	344221,420	202371,770
14	14-15	90 11 15	6,11	344218,920	202371,830
15	15-16	66 59 5	51,28	344218,900	202377,940
Контур 3					
16	16-17	355 54 51	2,95	344238,950	202425,140
17	17-18	270 13 45	2,50	344241,890	202424,930
18	18-19	175 56 11	1,83	344241,900	202422,430
19	19-20	231 4 20	0,33	344240,070	202422,560
20	20-21	268 59 24	36,88	344239,860	202422,300
21	21-22	216 21 40	3,15	344239,210	202385,430
22	22-23	88 58 27	39,67	344236,670	202383,560
23	23-24	7 27 27	18,80	344237,380	202423,220
Контур 4					
24	24-25	355 49 27	19,91	344256,020	202425,660
25	25-26	270 0 0	0,02	344275,880	202424,210
26	26-27	269 27 43	2,13	344275,880	202424,190
27	27-28	270 0 0	0,35	344275,860	202422,060
28	28-29	175 50 34	20,00	344275,860	202421,710
29	29-30	87 30 37	0,23	344255,910	202423,160
30	30-31	3 8 49	95,81	344255,920	202423,390
Контур 5					
31	31-32	268 18 19	1,69	344351,590	202428,650
32	32-33	270 14 56	2,30	344351,540	202426,960
33	33-34	267 42 33	0,25	344351,550	202424,660
34	34-35	233 19 12	1,81	344351,540	202424,410
35	35-36	180 0 0	0,14	344350,460	202422,960
36	36-37	180 0 0	1,79	344350,320	202422,960
37	37-38	180 3 53	8,84	344348,530	202422,960
38	38-39	4 2 24	8,09	344339,690	202422,950
39	39-40	65 30 11	18,84	344347,760	202423,520
Контур 6					
40	40-41	326 38 36	2,38	344355,570	202440,660
41	41-42	271 55 25	6,55	344357,560	202439,350
42	42-43	233 21 10	3,60	344357,780	202432,800
43	43-44	179 4 33	2,48	344355,630	202429,910
44	44-45	180 0 0	0,59	344353,150	202429,950
45	45-46	53 21 29	4,52	344352,560	202429,950
46	46-47	92 0 34	3,42	344355,260	202433,580
47	47-48	0 0 0	0,26	344355,140	202437,000
48	48-49	90 0 0	3,40	344355,400	202437,000
49	49-1	208 38 1	152,63	344355,400	202440,400

Площадь публичного сервитута S = 328 кв. м.

Периметр публичного сервитута P = 645,83 м.

Перечень земельных участков, в отношении которых устанавливается публичный сервитут

Площадь части ЗУ в отношении которой устанавливается сервитут	Кадастровый номер земельного участка	Адрес земельного участка
39,5 кв. м.	19:03:040209:3598	Республика Хакасия, г. Саяногорск, Енисейский мкрн., 5/6
209,29 кв. м.	19:03:040209:3580	Республика Хакасия, г. Саяногорск, Енисейский мкрн., 7
77,07 кв. м.	19:03:040209:3617	Республика Хакасия, г. Саяногорск, мкр. Енисейский, 1Б

Управляющий делами
Администрации муниципального
образования г.Саяногорск



А.Г. Козловская