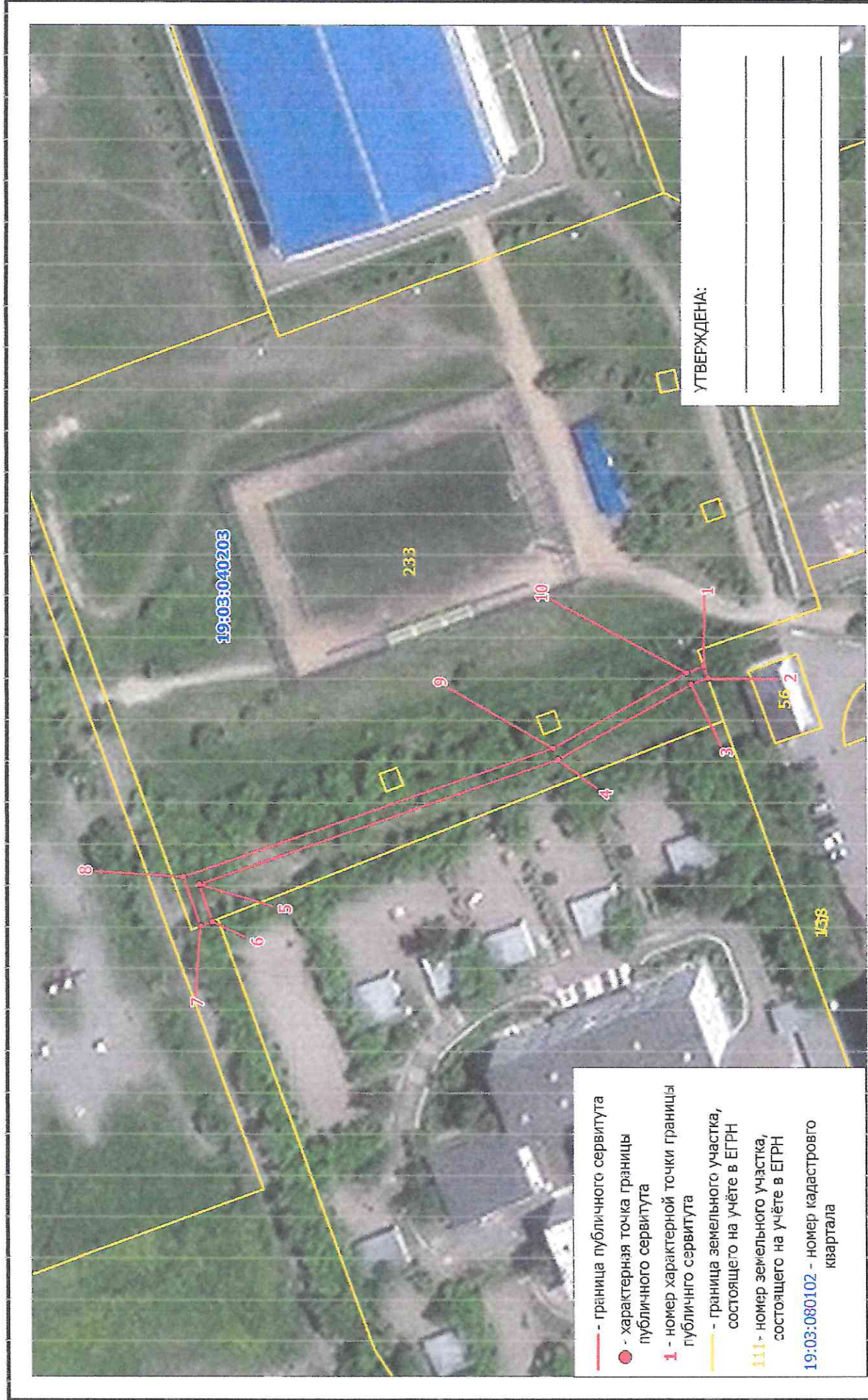


Схема расположения границ публичного сервитута на кадастровом плане территории

Объект, для которого устанавливается публичный сервитут: КЛ-10кВ ф 29 ТП4-29-1 ТП4-29-5  
Местоположение: Республика Хакасия, г. Саяногорск



**КАТАЛОГ КООРДИНАТ**  
границ публичного сервитута

Номер точки	Название точки	Дирекцион-ные углы	Расстояние (м)	Координаты	
				X	Y
1	1-2	249 18 37	2.01	346096.320	202525.700
2	2-3	337 56 31	2.90	346095.610	202523.820
3	3-4	329 27 38	24.78	346098.300	202522.730
4	4-5	339 45 5	61.46	346119.640	202510.140
5	5-6	249 5 34	6.31	346177.300	202488.870
6	6-7	337 33 26	1.99	346175.050	202482.980
7	7-8	69 5 59	8.38	346176.890	202482.220
8	8-9	159 44 49	63.29	346179.880	202490.050
9	9-10	149 28 0	24.88	346120.500	202511.960
10	10-1	158 11 54	2.96	346099.070	202524.600

Площадь публичного сервитута S = 195 кв. м.

Перечень земельных участков, в отношении которых устанавливается публичный сервитут

Кадастровый номер земельного участка	Адрес земельного участка
19:03:040203:233	Республика Хакасия, г. Саяногорск, мкр. Центральный, 9В

Управляющий делами  
Администрации муниципального  
образования г.Саяногорск

 А.Г. Козловская

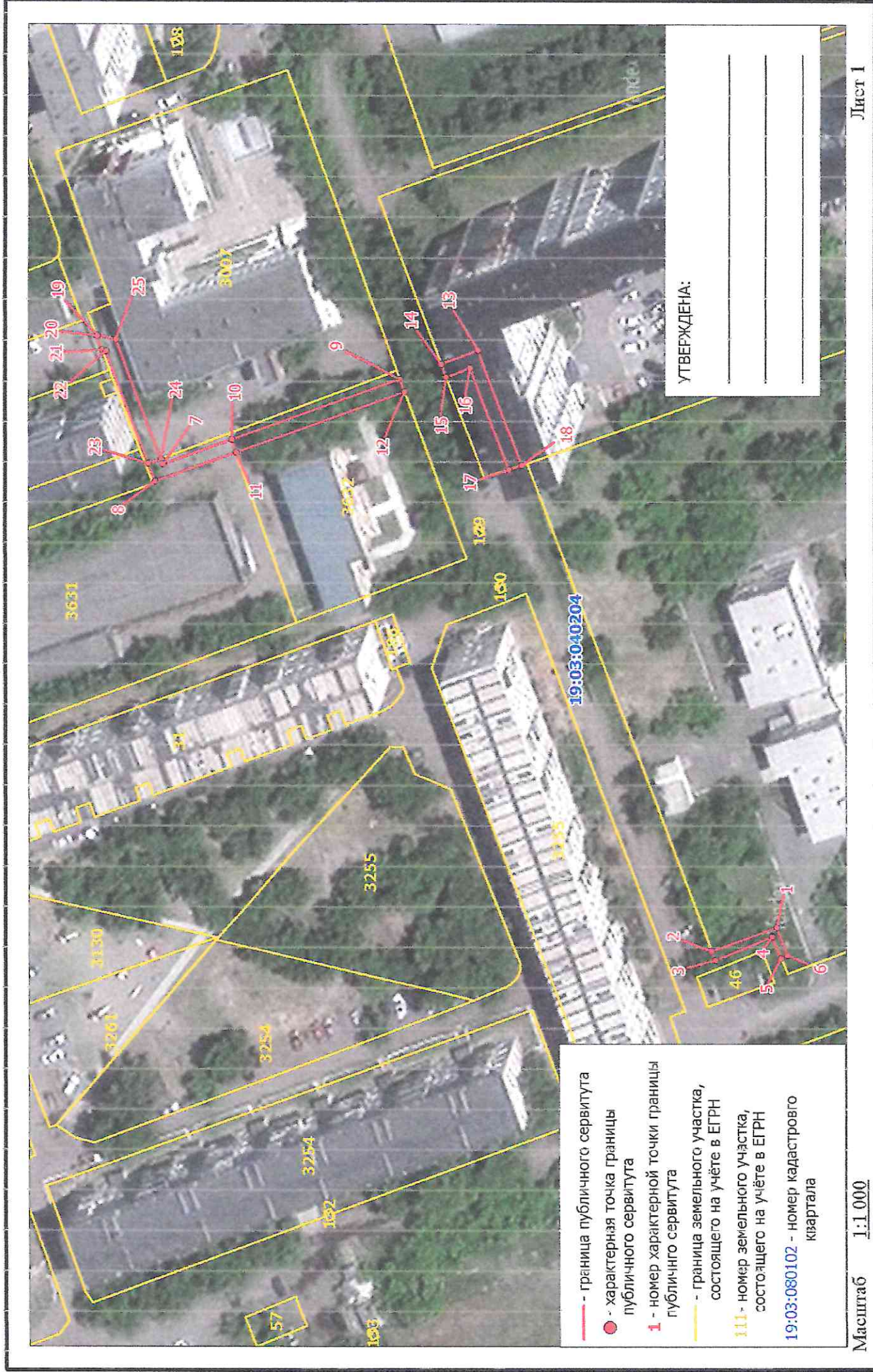


Схема расположения границ публичного сервитута на кадастровом плане территории

Приложение к постановлению  
Главы муниципального  
образования город Саяногорск  
от 23.12.2021 № 825

Объект, для которого устанавливается публичный сервитут: КЛ-10 кв от ТП С-08-04 до ТП С-08-05

Местоположение: Республика Хакасия, г. Саяногорск





**КАТАЛОГ КООРДИНАТ  
границ публичного сервитута**

Номер точки	Название точки	Дирекцион-ные углы	Расстояние (м)	Координаты	
				X	Y
Контур 1					
1	1-2	338 49 5	14.25	345968.180	201764.450
2	2-3	248 11 54	1.94	345981.470	201759.300
3	3-4	156 56 55	12.77	345980.750	201757.500
4	4-5	246 36 42	4.76	345969.000	201762.500
5	5-6	154 56 16	1.53	345967.110	201758.130
6	6-7	37 4 55	164.21	345965.720	201758.780
Контур 2					
7	7-8	293 40 47	3.91	346096.720	201857.790
24	24-25	68 6 49	26.32	346097.130	201858.810
23	23-24	158 18 47	2.79	346099.720	201857.780
8	8-9	156 23 18	54.85	346098.290	201854.210
11	11-12	159 19 1	37.00	346081.630	201860.510
10	10-11	249 36 45	2.78	346082.600	201863.120
Контур 3					
9	9-10	339 18 15	36.95	346048.030	201876.180
10	10-11	249 36 45	2.78	346082.600	201863.120
11	11-12	159 19 1	37.00	346081.630	201860.510
12	12-13	149 59 46	17.30	346047.010	201873.580
Контур 4					
13	13-14	339 16 40	8.08	346032.030	201882.230
14	14-15	247 55 55	2.79	346039.590	201879.370
15	15-16	159 15 58	5.28	346038.540	201876.780
16	16-17	248 1 3	22.33	346033.600	201878.650
17	17-18	161 26 7	2.80	346025.240	201857.940
18	18-19	15 55 57	91.69	346022.590	201858.830
Контур 5					
19	19-20	342 28 27	0.20	346110.760	201884.000
20	20-21	248 2 2	3.23	346110.950	201883.940
21	21-22	191 9 53	0.77	346109.740	201880.940
22	22-23	248 4 42	24.80	346108.980	201880.790
23	23-24	158 18 47	2.79	346099.720	201857.780
24	24-25	68 6 49	26.32	346097.130	201858.810
25	25-1	220 33 49	182.66	346106.940	201883.230

Площадь публичного сервитута S = 351 кв. м.

**Перечень земельных участков, в отношении которых устанавливается публичный сервитут**

Площадь части ЗУ в отношении которой устанавливается сервитут	Кадастровый номер земельного участка	Адрес земельного участка
31.6 кв. м	19:03:040204:51	Республика Хакасия, г. Саяногорск, мкр. Советский, 10
85.09 кв. м	19:03:040204:3131	Республика Хакасия, г. Саяногорск, Советский мкрн., 9
103.12 кв. м	19:03:040204:3632	Российская Федерация, Республика Хакасия, Городской Округ Город Саяногорск, Город Саяногорск, Микрорайон Советский, 41Б
52.78 кв. м	19:03:040204:3631	Российская Федерация, Республика Хакасия, Городской Округ Город Саяногорск, Город Саяногорск, Микрорайон Советский, 41А
78.29 кв. м	19:03:040204:3007	Республика Хакасия, г. Саяногорск, Советский мкрн., 41

Управляющий делами  
Администрации муниципального  
образования г.Саяногорск



А.Г. Козловская



Приложение к постановлению  
Главы муниципального  
образования город Саяногорск  
от 23.12 2021 № 875

Местоположение: Республика Хакасия, г. Саяногорск





**Схема расположения границ публичного сервитута на кадастровом плане территории**

Объект, для которого устанавливается публичный сервитут: КЛ-10кВ ф8 ГПП Ст.база ТПС-8-1

Местоположение: Республика Хакасия, г. Саяногорск



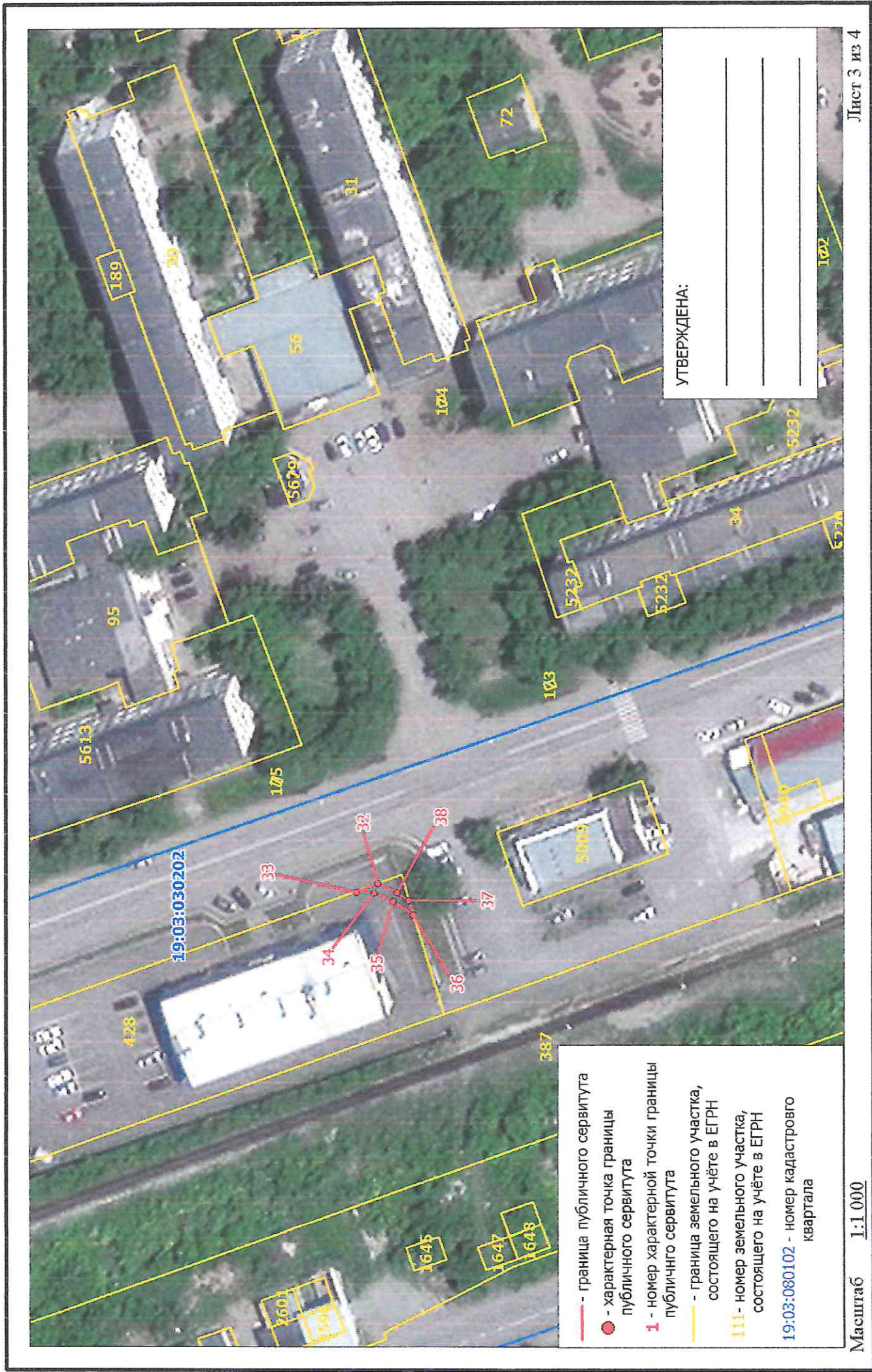
УТВЕРЖДЕНА:

Масштаб 1:1 000



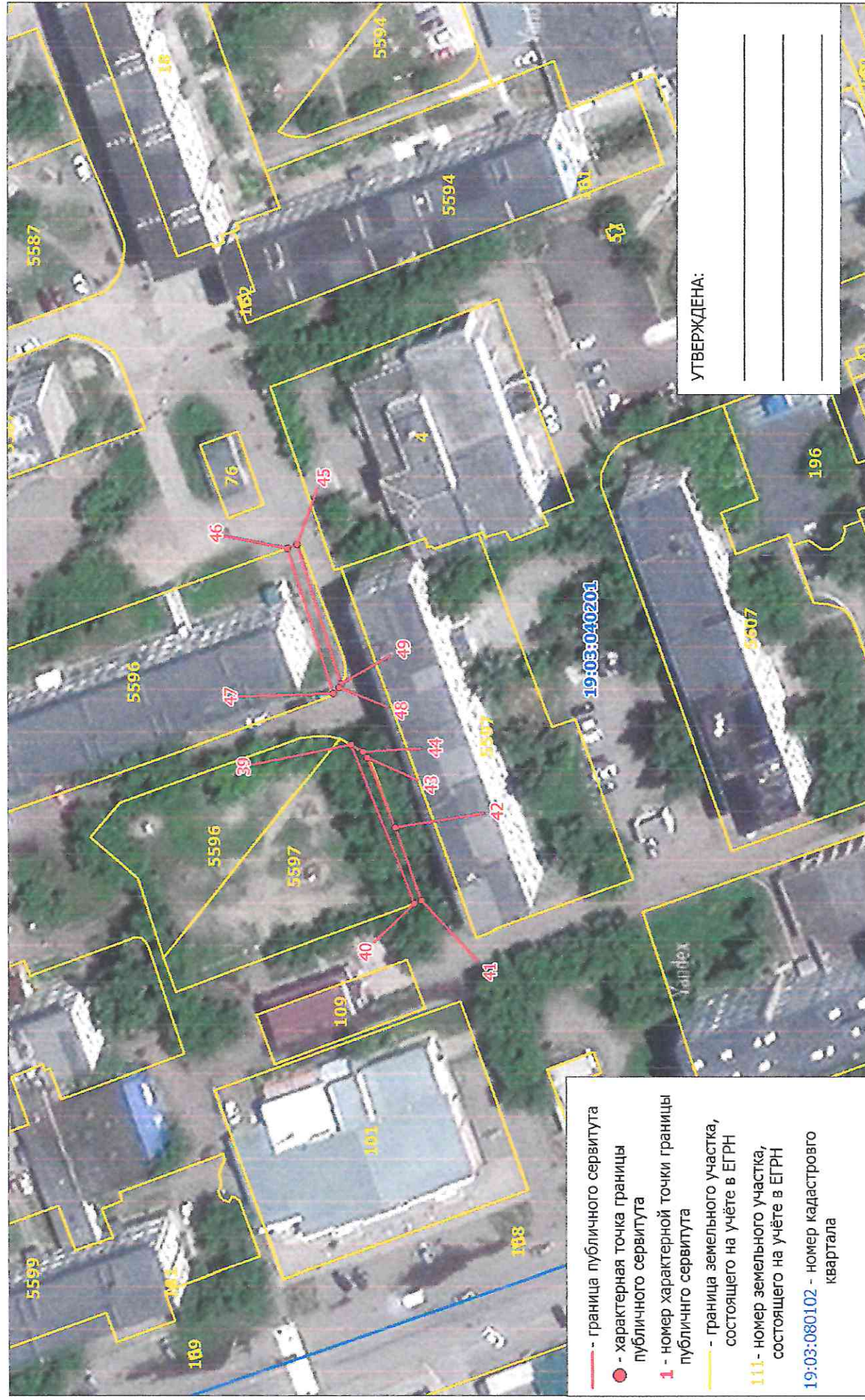
Схема расположения границ публичного сервитута на кадастровом плане территории

Объект, для которого устанавливается публичный сервитут: КЛ-10кв ф8 ГПП Ст.база ТПС-8-1  
Местоположение: Республика Хакасия, г. Саяногорск





Местоположение: Республика Хакасия, г. Саяногорск



УТВЕРЖДЕНА:

Масштаб	1:1 000
---------	---------

Лист 4 из 4



КАТАЛОГ КООРДИНАТ границ публичного сервитута							
Номер точки	Название точки	Дирекцион-ные		Расстояние (м)	Координаты		
		углы			X	Y	
Контур 1							
1	1-2	253	5 11	35.37	346737.740	200893.500	
2	2-3	249	28 20	56.64	346727.450	200859.660	
3	3-4	235	44 53	3.68	346707.590	200806.620	
4	4-5	160	49 26	16.14	346705.520	200803.580	
5	5-6	70	39 33	1.60	346690.280	200808.080	
6	6-7	69	16 27	0.40	346690.810	200810.390	
7	7-8	340	52 56	14.59	346690.950	200810.760	
8	8-9	55	33 13	1.89	346704.740	200805.980	
9	9-10	69	29 12	56.33	346705.810	200807.540	
10	10-11	73	4 28	34.45	346725.550	200860.300	
11	11-12	71	51 7	103.54	346735.580	200893.260	
Контур 2							
12	12-13	338	2 21	2.01	346767.830	200991.650	
13	13-14	245	38 6	16.77	346769.690	200990.900	
14	14-15	158	40 32	2.01	346762.770	200975.620	
15	15-16	125	53 32	128.61	346760.900	200976.350	
Контур 3							
16	16-17	257	27 52	27.97	346685.500	201080.540	
17	17-18	158	52 52	2.03	346679.430	201053.240	
18	18-19	77	26 55	27.61	346677.540	201053.970	
19	19-20	150	31 17	137.35	346683.540	201080.920	
26	26-27	80	56 51	17.92	346683.890	201083.150	
25	25-26	158	18 7	2.06	346685.800	201082.390	
Контур 4							
20	20-21	343	19 42	55.70	346563.970	201148.510	
21	21-22	339	33 24	45.12	346617.330	201132.530	
22	22-23	335	27 56	29.91	346659.610	201116.770	
23	23-24	303	2 13	3.65	346686.820	201104.350	
24	24-25	260	57 3	19.14	346688.810	201101.290	
25	25-26	158	18 7	2.06	346685.800	201082.390	
26	26-27	80	56 51	17.92	346683.890	201083.150	
27	27-28	123	3 56	2.29	346686.710	201100.850	
28	28-29	155	26 27	29.26	346685.460	201102.770	
29	29-30	159	34 30	44.99	346658.850	201114.930	
30	30-31	163	19 20	55.79	346616.690	201130.630	
31	31-32	152	19 34	135.91	346563.250	201146.640	
Контур 5							
32	32-33	337	9 58	4.74	346442.690	201209.760	
33	33-34	180	37 21	3.68	346447.260	201207.920	
34	34-35	203	45 33	4.29	346443.580	201207.880	
35	35-36	211	43 56	5.11	346439.650	201206.150	
36	36-37	72	1 51	3.11	346435.300	201203.460	
37	37-38	31	38 47	2.88	346436.260	201206.420	
38	38-39	133	31 56	303.44	346438.710	201207.930	
Контур 6							
39	39-40	247	7 11	33.54	346229.710	201427.920	
40	40-41	159	57 17	1.58	346216.670	201397.020	
41	41-42	68	42 45	15.31	346215.190	201397.560	
42	42-43	67	7 2	14.76	346220.750	201411.830	
43	43-44	53	48 54	1.34	346226.490	201425.430	
44	44-45	71	20 38	42.61	346227.280	201426.510	
Контур 7							
45	45-46	339	2 39	2.01	346240.910	201466.880	
46	46-47	251	21 9	29.87	346242.790	201466.160	
47	47-48	132	52 44	1.53	346233.240	201437.860	
48	48-49	117	7 16	0.92	346232.200	201438.980	
49	49-1	312	48 16	744.61	346231.780	201439.800	

Площадь публичного сервитута S = 756 кв. м.

Перечень земельных участков, в отношении которых устанавливается публичный сервитут

Площадь части ЗУ в отношении которой устанавливается сервитут	Кадастровый номер земельного участка	Адрес земельного участка
218,96 кв. м	19:03:030102:941	Республика Хакасия, г. Саяногорск, ул. Индустриальная, 31В
33,64 кв. м	19:03:000000:15	Республика Хакасия, г. Саяногорск, от 80,790 км автодороги Абакан-Саяногорск-Черемушки, до 88,574 км автодороги Абакан-Саяногорск-Черемушки
59,70 кв. м	19:03:030202:387	Республика Хакасия, г. Саяногорск
303,65 кв. м	19:03:030202:298	Респ. Хакасия, г. Саяногорск, ул. Металлургов, 31а
20,36 кв. м	19:03:030202:428	Российская Федерация, Республика Хакасия, г. Саяногорск, ул. Металлургов, 29А
61,09 кв. м	19:03:040201:5597	Республика Хакасия, г. Саяногорск, Ленинградский мкрн, 22
58,86 кв. м	19:03:040201:5596	Республика Хакасия, г. Саяногорск, Ленинградский мкрн, 23

Управляющий делами  
Администрации муниципального  
образования г.Саяногорск



А.Г. Козловская



Схема расположения границ публичного сервитута на кадастровом плане территории

Объект, для которого устанавливается публичный сервитут: КЛ-10 кв от РГ-17 до ТП-17-02

Местоположение: Республика Хакасия, г. Саяногорск

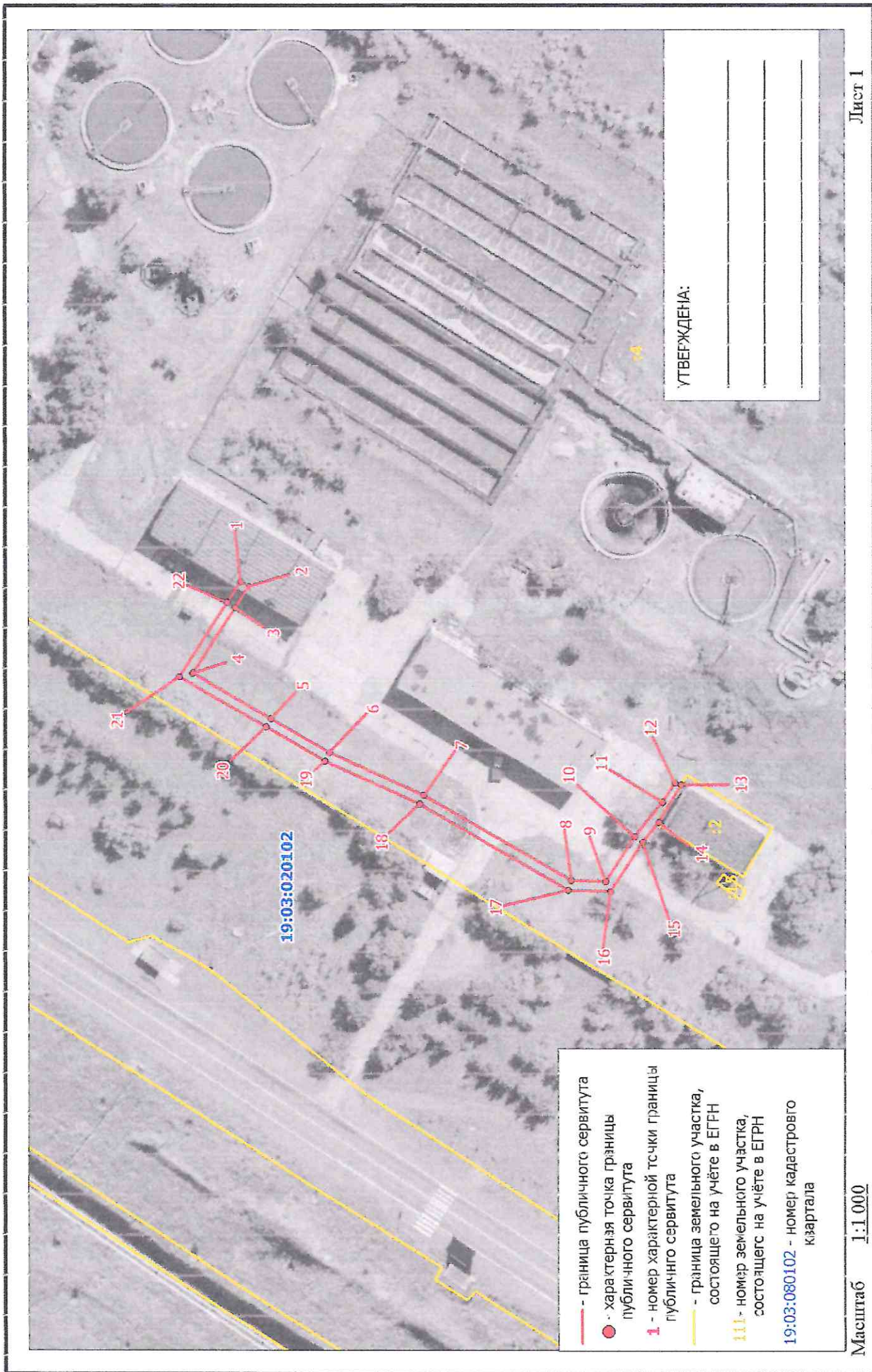
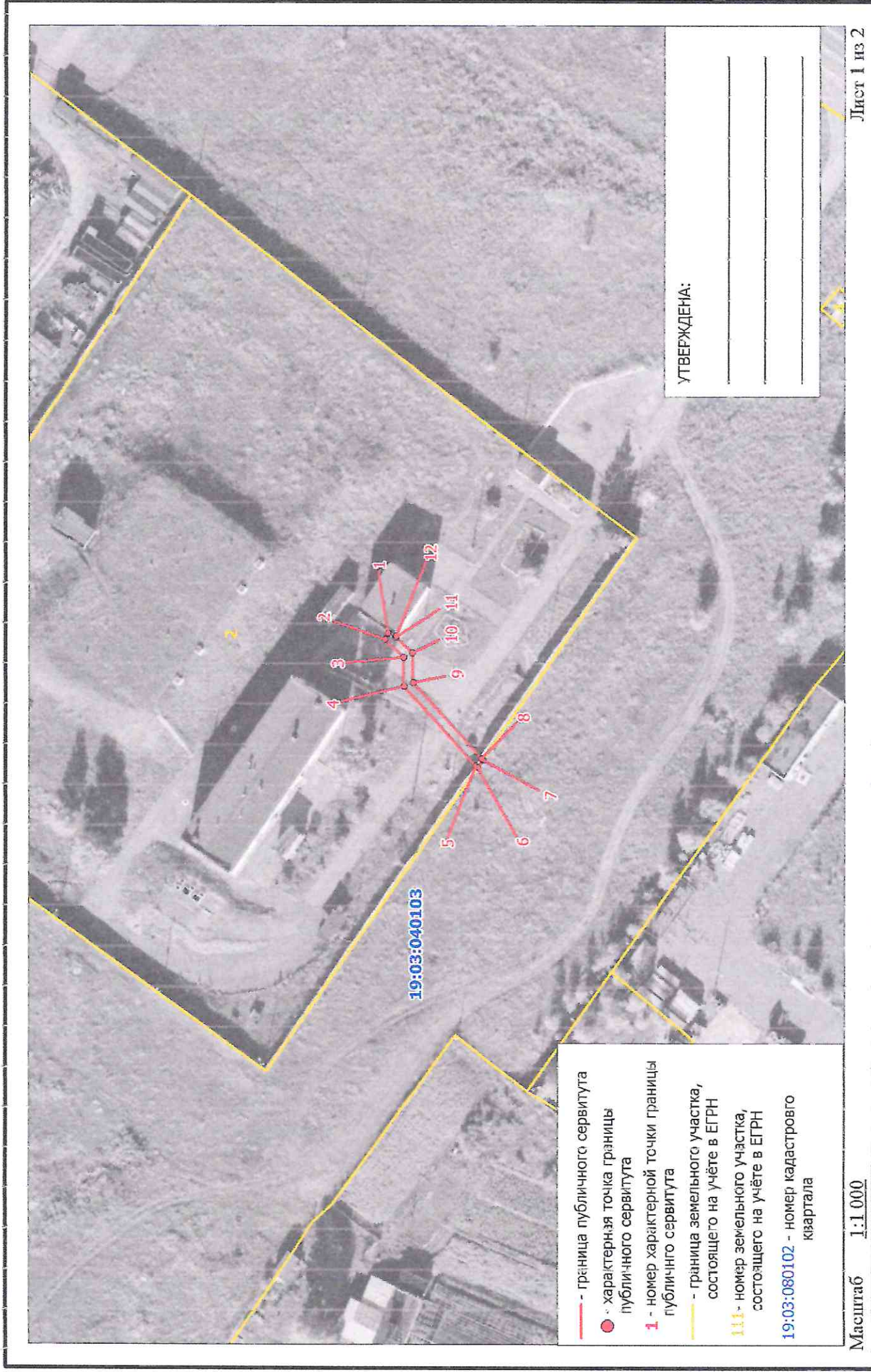




Схема расположения границ публичного сервитута на кадастровом плане территории

Объект, для которого устанавливается публичный сервитут: КЛ-10кв от РП-2 до РП-17

Местоположение: Республика Хакасия, г. Саяногорск

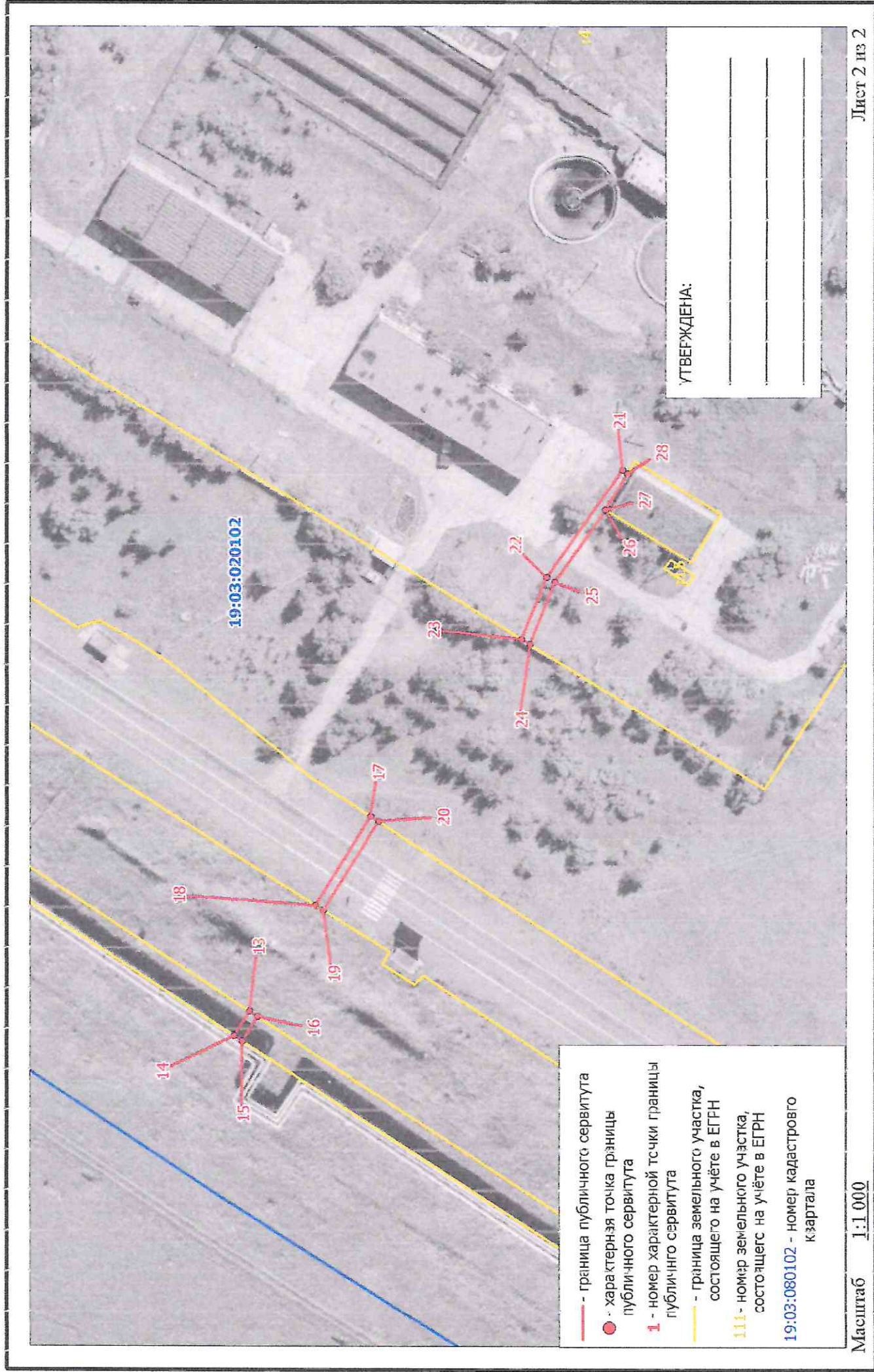




# Схема расположения границ публичного сервитута на кадастровом плане территории

Объект, для которого устанавливается публичный сервитут: КЛ-10кВ от РП-2 до ЭП-17

Местоположение: Республика Хакасия, г. Саяногорск





КАТАЛОГ КООРДИНАТ границ публичного сервитута							
Номер точки	Название точки	Дирекцион-ные углы	Расстояние (м)	Координаты			
				X	Y		
Контур 1							
1	1-2	291 10 21	1.52	350564.900	204643.690		
2	2-3	220 5 48	5.54	350565.450	204642.270		
3	3-4	266 26 26	6.28	350561.210	204638.700		
4	4-5	225 11 32	23.17	350560.820	204632.430		
5	5-6	210 1 6	0.52	350544.490	204615.990		
6	6-7	122 5 48	1.99	350544.040	204615.730		
7	7-8	30 39 2	0.31	350542.980	204617.420		
8	8-9	45 8 46	22.15	350543.250	204617.580		
9	9-10	86 15 25	6.43	350558.870	204633.280		
10	10-11	40 4 22	4.94	350559.290	204639.700		
11	11-12	108 26 5	0.16	350563.070	204642.880		
12	12-13	32 25 31	3202.42	350563.020	204643.030		
Контур 2							
13	13-14	299 3 16	5.97	353266.150	206360.170		
14	14-15	210 15 23	1.94	353269.050	206354.950		
15	15-16	119 6 4	5.96	353267.370	206353.970		
16	16-17	116 39 24	47.54	353264.470	206359.180		
Контур 3							
17	17-18	299 0 39	21.69	353243.140	206401.670		
18	18-19	209 1 35	1.98	353253.660	206382.700		
19	19-20	119 3 7	21.64	353251.930	206381.740		
20	20-21	121 58 38	88.52	353241.420	206400.660		
Контур 4							
21	21-22	302 36 51	27.33	353194.540	206475.750		
22	22-23	288 50 30	13.81	353209.270	206452.730		
23	23-24	208 46 21	1.97	353213.730	206439.660		
24	24-25	108 57 38	13.79	353212.000	206438.710		
25	25-26	122 38 17	18.43	353207.520	206451.750		
26	26-27	27 45 30	0.21	353197.580	206467.270		
27	27-28	118 45 35	8.87	353197.770	206467.370		
28	28-1	214 51 59	3203.71	353193.500	206475.150		

Площадь публичного сервитута S = 203 кв. м.

Перечень земельных участков, в отношении которых устанавливается публичный сервитут

Площадь части ЗУ в отношении которой устанавливается сервитут	Кадастровый номер земельного участка	Адрес земельного участка
77.31 кв. м	19:03:020102:4	Республика Хакасия, г. Саяногорск, район пересечения автодорог Абакан - Саяногорск и Бея - Новосинисейка
43.03 кв. м	19:03:020102:17	Республика Хакасия, от примыкания к автодороги М-54 "Енисей" через населенный пункт село Белый Яр в направлении на юго-запад до знака "населенный пункт "саяногорск"
11.62 кв. м	19:03:020102:16	Республика Хакасия, г. Саяногорск, вдоль автодороги от промплощадки завода до насосной станции 2-го подъема, участок № 4
70.77 кв. м	19:03:040103:2	Республика Хакасия, г. Саяногорск, район базы "Абакан Лала

Управляющий делами  
Администрации муниципального  
образования г.Саяногорск

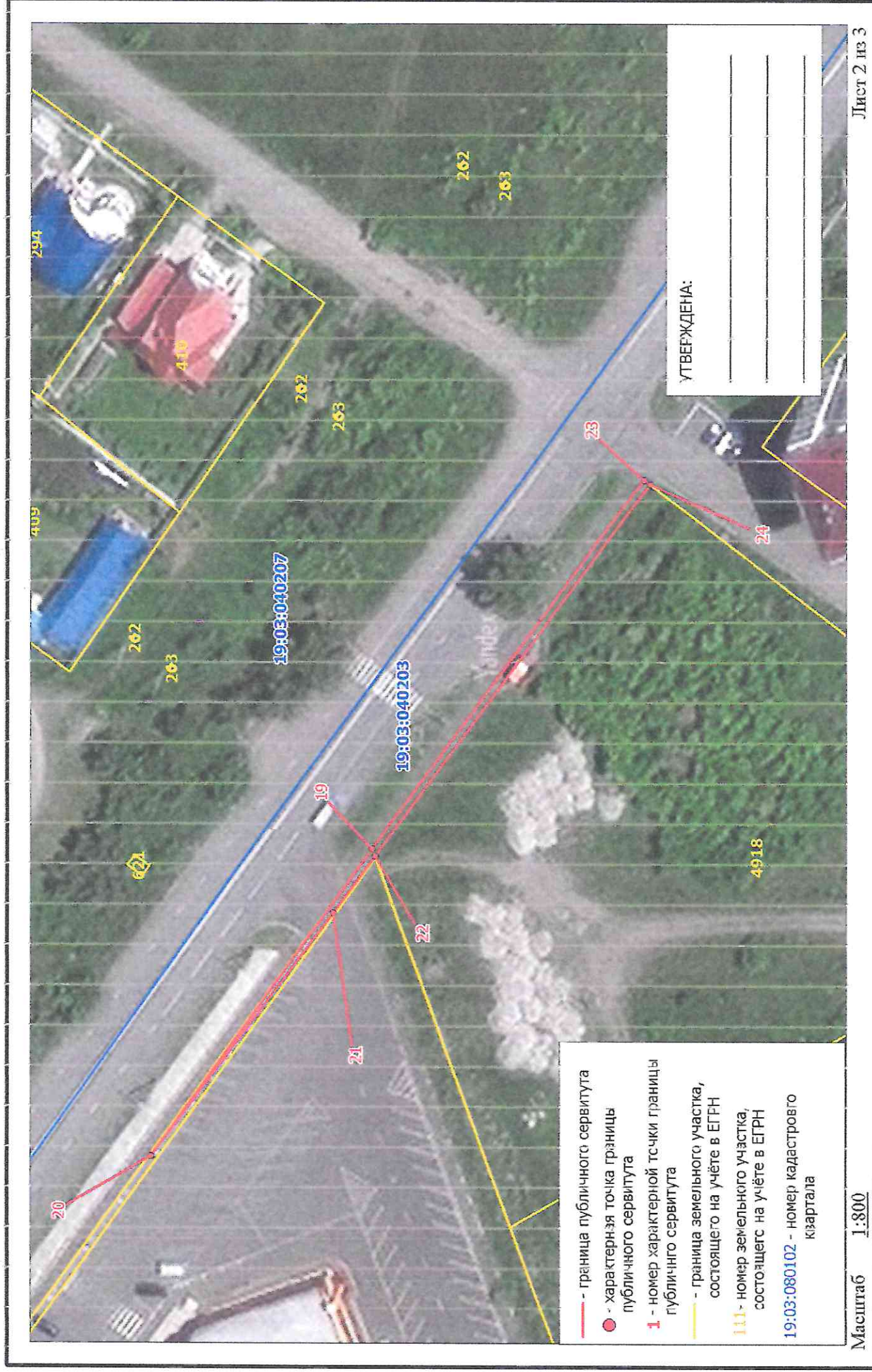


А.Г. Козловская



Объект, для которого устанавливается публичный сервитут: КЛ-10кВ от ГППГ-4 до ГППГ-4-30-2 МН

Местоположение: Республика Хакасия, г. Саяногорск





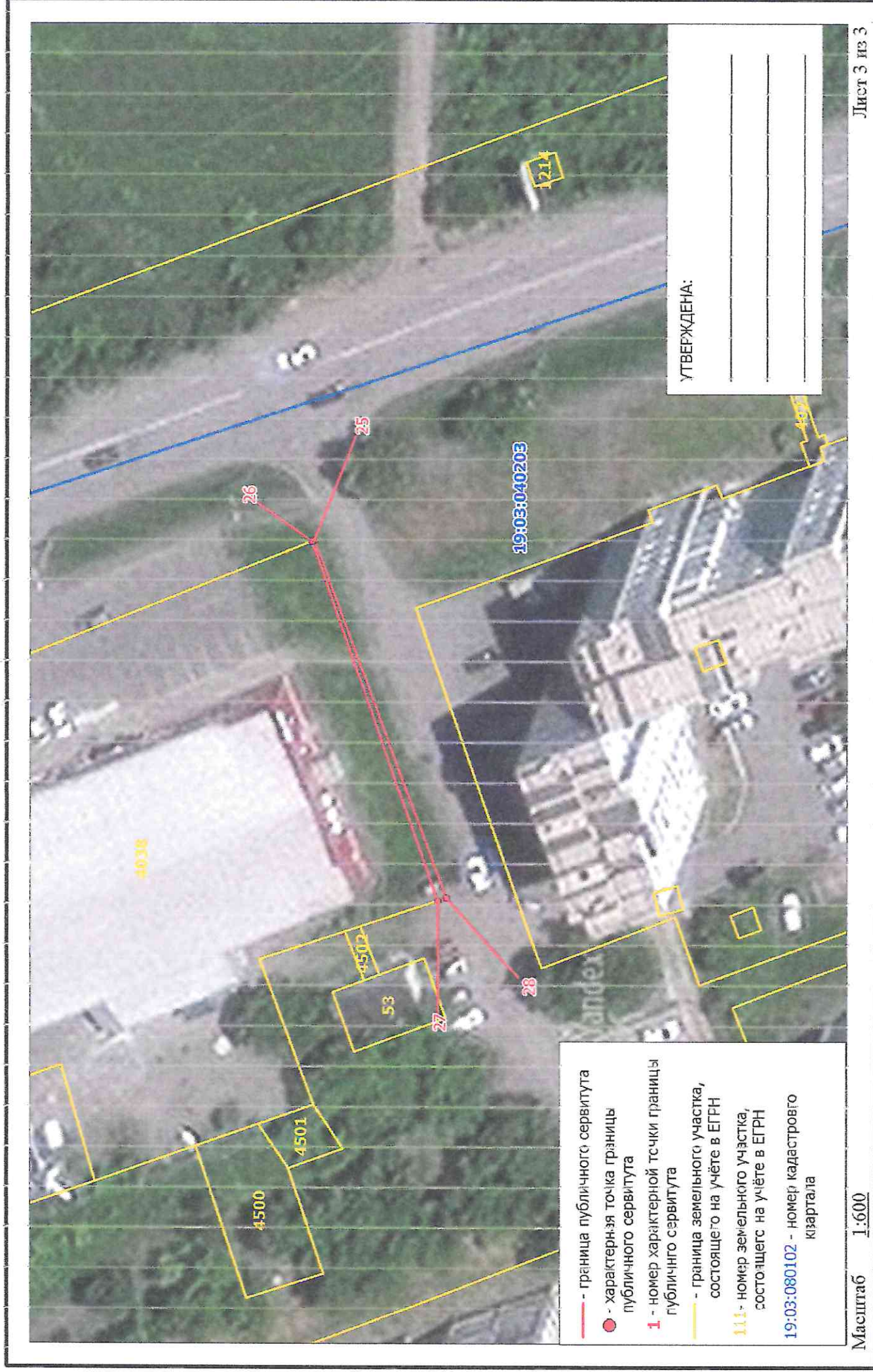




### Схема розміщення меж публічного сервіту та на кадастровому плані території

Объект, для которого устанавливается публичный сервис: КЛ-10кВ от ГПП-4 до ТП-4-30-2 мн

Местоположение: Республика Хакасия, г. Саяногорск





**КАТАЛОГ КООРДИНАТ**  
**границ публичного сервитута**

Номер точки	Название точки	Дирекцион-ные углы	Расстояние (м)	Координаты	
				X	Y
Контур 1					
1	1-2	304 48 20	44,59	346847,230	202513,660
2	2-3	304 48 12	13,70	346872,680	202477,050
3	3-4	302 49 42	3,69	346880,500	202465,800
4	4-5	257 28 16	18,25	346882,500	202462,700
5	5-6	214 42 26	2,97	346878,540	202444,880
6	6-7	77 27 7	19,61	346876,100	202443,190
7	7-8	124 15 59	222,79	346880,360	202462,330
Контур 2					
8	8-9	304 31 26	62,69	346754,920	202646,450
9	9-10	125 35 26	50,34	346790,450	202594,800
10	10-11	125 17 27	11,61	346761,150	202635,740
11	11-12	124 23 6	76,58	346754,440	202645,220
Контур 3					
12	12-13	216 24 14	1,23	346711,190	202708,420
13	13-14	149 28 27	342,18	346710,200	202707,690
11	11-12	124 23 6	76,58	346754,440	202645,220
8	8-9	304 31 26	62,69	346754,920	202646,450
Контур 4					
14	14-15	337 31 14	0,31	346415,450	202881,490
15	15-16	249 35 10	47,16	346415,740	202881,370
16	16-17	160 20 46	1,19	346399,290	202837,170
17	17-1	324 11 48	553,69	346398,170	202837,570

Площадь публичного сервитута S = 263 кв. м.

**Перечень земельных участков, в отношении которых устанавливается публичный сервитут**

Площадь части ЗУ в отношении которой устанавливается сервитут	Кadaстровый номер земельного участка	Адрес земельного участка
138,64 кв. м	19:03:040203:3923	Российская Федерация, Республика Хакасия, г. Саяногорск, Центральный мкрн., 46
88,84 кв. м	19:03:040203:4918	Российская Федерация, Республика Хакасия, Городской Округ Город Саяногорск, Город Саяногорск, Микрорайон Центральный, 42
35,45 кв. м	19:03:040203:4038	Республика Хакасия, г. Саяногорск, Центральный мкрн., 18В

Управляющий делами  
Администрации муниципального  
образования г.Саяногорск



А.Г. Козловская



Схема расположения границ публичного сервитута на кадастровом плане территории

Объект, для которого устанавливается публичный сервитут: КЛ-10кВ ТПП-1-16-5 РП 1-13-16  
Местоположение: Республика Хакасия, г. Саяногорск

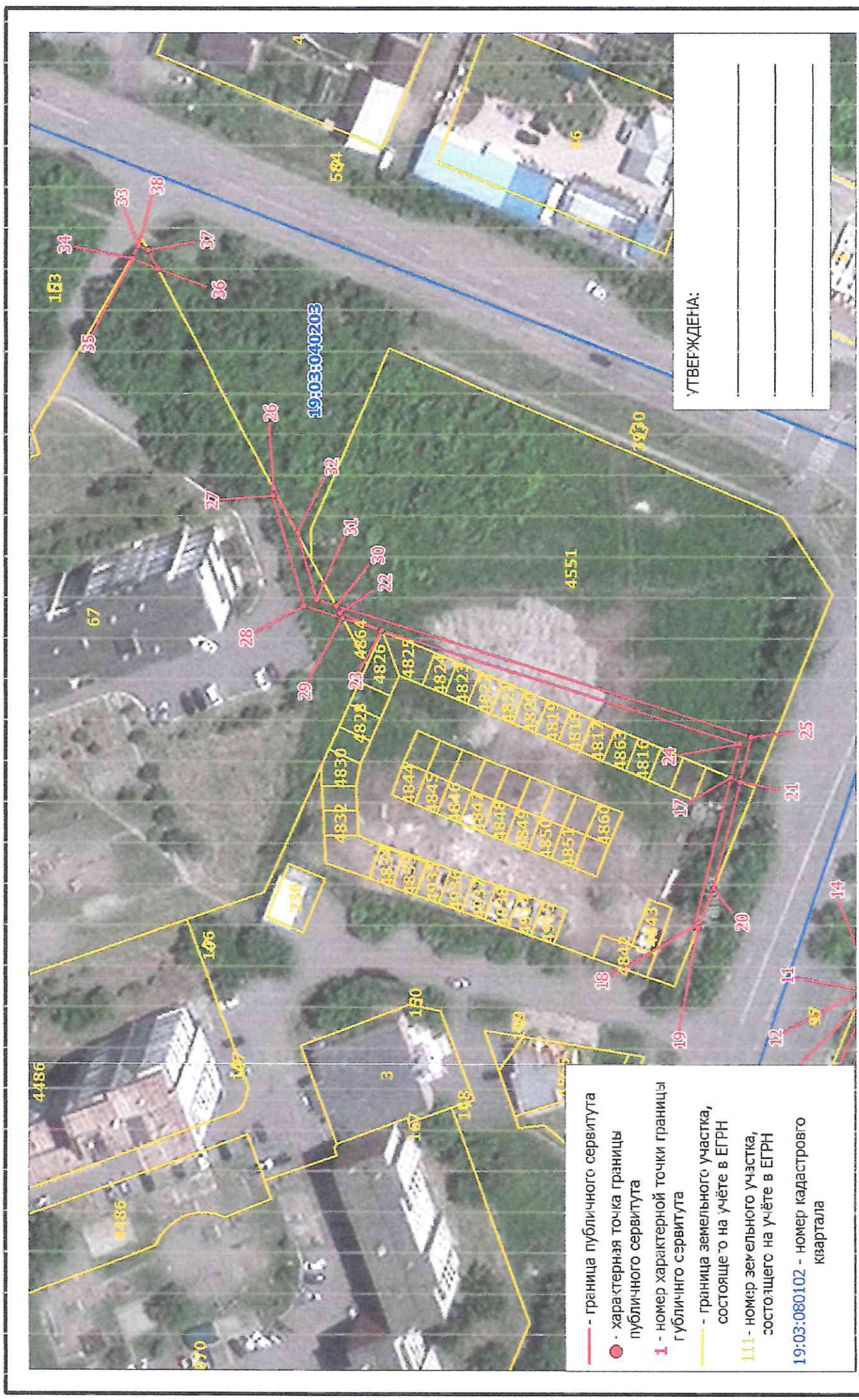
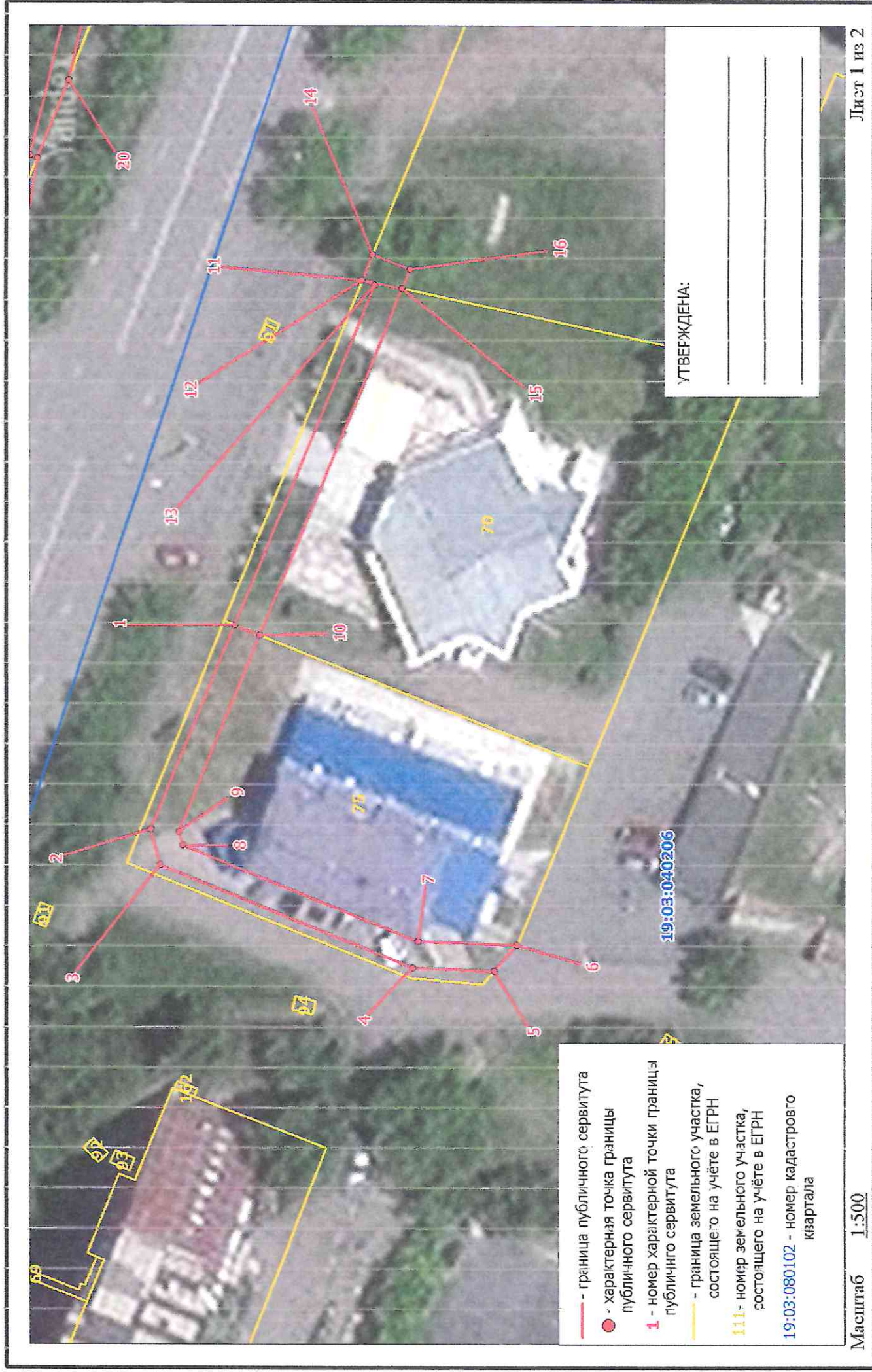




Схема расположения границ публичного сервитута на кадастровом плане территории

Объект, для которого устанавливается публичный сервитут: КЛ-10кВ ТПП-1-16-3 РП 1-13-1.6

Местоположение: Республика Хакасия, г. Саяногорск





**КАТАЛОГ КООРДИНАТ  
границ публичного сервитута**

Номер точки	Название точки	Дирекцион-ные углы	Расстояние (м)	Координаты		
				X	Y	
Контур 1						
1	1-2	291 19 51	22.85	345826.980	202647.810	
2	2-3	254 5 45	3.80	345835.290	202626.530	
3	3-4	201 5 8	28.24	345834.250	202622.880	
4	4-5	181 0 52	8.47	345807.900	202612.720	
5	5-6	129 11 15	3.56	345799.430	202612.570	
6	6-7	1 0 46	10.18	345797.180	202615.330	
7	7-8	21 4 13	26.34	345807.360	202615.510	
8	8-9	74 9 43	1.47	345831.940	202624.980	
9	9-10	111 20 8	21.93	345832.340	202626.390	
10	10-11	105 1 30	38.23	345824.360	202646.820	
Контур 2						
11	11-12	284 2 10	0.04	345814.450	202683.740	
12	12-13	199 20 54	1.39	345814.460	202683.700	
13	13-14	84 15 9	3.10	345813.150	202683.240	
1	1-2	291 19 51	22.85	345826.980	202647.810	
10	10-11	105 1 30	38.23	345824.360	202646.820	
15	15-16	111 24 11	2.14	345810.270	202682.930	
Контур 3						
11	11-12	284 2 10	0.04	345814.450	202683.740	
15	15-16	111 24 11	2.14	345810.270	202682.930	
16	16-17	51 37 17	52.80	345809.490	202684.920	
14	14-15	226 44 27	4.65	345813.460	202686.320	
Контур 4						
17	17-18	282 41 24	31.18	345842.270	202726.310	
18	18-19	199 21 32	0.78	345849.120	202695.890	
19	19-20	110 51 5	8.62	345848.380	202695.630	
20	20-21	102 40 42	22.42	345845.310	202703.690	
21	21-22	21 40 35	88.64	345840.390	202725.560	
Контур 5						
22	22-23	201 41 49	9.17	345922.760	202758.300	
23	23-24	196 22 24	76.66	345914.240	202754.910	
24	24-25	149 30 9	2.74	345840.690	202733.300	
17	17-18	282 41 24	31.18	345842.270	202726.310	
21	21-22	21 40 35	88.64	345840.390	202725.560	
25	25-26	26 24 40	110.02	345838.330	202734.690	
30	30-31	16 24 16	4.28	345923.560	202759.720	
Контур 6						
26	26-27	274 59 10	1.50	345936.870	202783.630	
27	27-28	253 11 45	23.56	345937.000	202782.140	
28	28-29	196 19 53	8.36	345930.190	202759.590	
29	29-30	60 43 48	2.84	345922.170	202757.240	
22	22-23	201 41 49	9.17	345922.760	202758.300	
30	30-31	16 24 16	4.28	345923.560	202759.720	
31	31-32	73 11 57	14.08	345927.670	202760.930	
32	32-33	59 44 21	66.81	345931.740	202774.410	
Контур 7						
22	22-23	201 41 49	9.17	345922.760	202758.300	
23	23-24	196 22 24	76.66	345914.240	202754.910	
29	29-30	60 43 48	2.84	345922.170	202757.240	
Контур 8						
33	33-34	298 50 15	2.82	345965.410	202832.120	
34	34-35	202 4 4	0.40	345966.770	202829.650	
35	35-36	200 45 18	5.39	345966.400	202829.500	
36	36-37	60 50 35	4.35	345961.360	202827.590	
37	37-38	20 49 1	2.05	345963.480	202831.390	
38	38-1	233 5 34	230.50	345965.400	202832.120	

Площадь публичного сервитута S = 619 кв. м.

**Перечень земельных участков, в отношении которых устанавливается публичный сервитут**

Площадь части ЗУ в отношении которой устанавливается сервитут	Кадастровый номер земельного участка	Адрес земельного участка
80.71 кв. м	19:03:040203:67	Республика Хакасия, г. Саяногорск, Центральный микрорайон, № 13
3.5 кв. м	19:03:040203:4864	Российская Федерация, Республика Хакасия, городской округ город Саяногорск, город Саяногорск, Центральный микрорайон, 14А/51
186.39 кв. м	19:03:040203:4551	Российская Федерация, Республика Хакасия, г. Саяногорск, Центральный микрорайон, 14
56.94 кв. м	19:03:040203:4972	Российская Федерация, Республика Хакасия, городской округ город Саяногорск, город Саяногорск, микрорайон Центральный, земельный участок 14А/5
10.28 кв. м	19:03:040206:175	Республика Хакасия, г. Саяногорск, мкр. Интернациональный, 25А
107.98 кв. м	19:03:040206:70	Республика Хакасия, г. Саяногорск, Интернациональный мкрн., 23в
172.40 кв. м	19:03:040206:75	Республика Хакасия, г. Саяногорск, мкр. Интернациональный, 23б

Управляющий делами  
Администрации муниципального  
образования г.Саяногорск



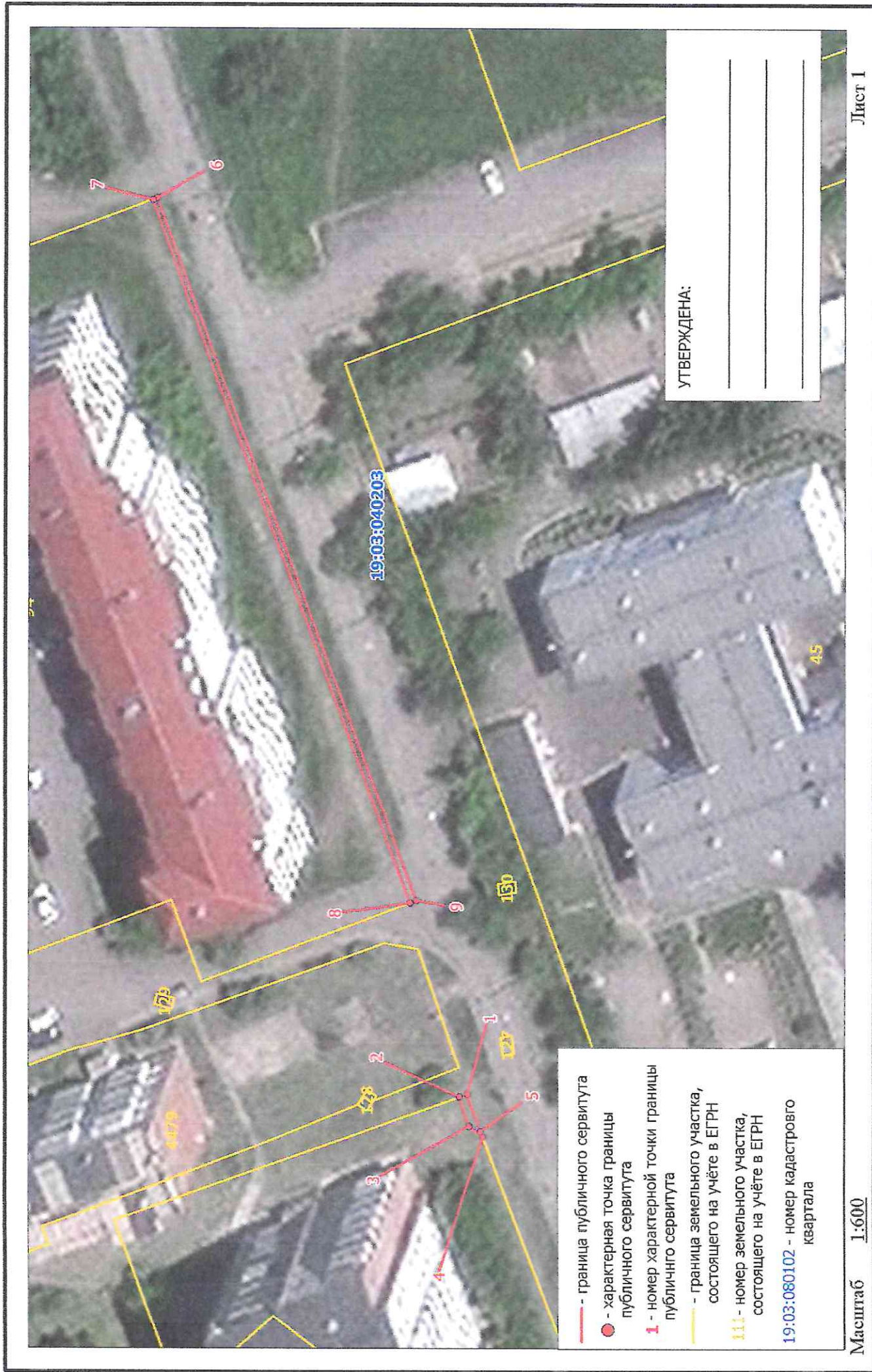
А.Г. Козловская



Схема расположения границ публичного сервитута на кадастровом плане территории

Объект, для которого устанавливается публичный сервитут: КЛ-10кв ТП-4-29-1 ТП4-29-2 10 м

Местоположение: Республика Хакасия, г. Саяногорск





**КАТАЛОГ КООРДИНАТ**  
границ публичного сервитута

Номер точки	Название точки	Дирекцион-ные углы	Расстояние (м)	Координаты		
				X	Y	
Контур 1						
1	1-2	339 0 4	1.06	346284.370	202243.280	
2	2-3	250 0 14	3.83	346285.360	202242.900	
3	3-4	215 8 31	2.19	346284.050	202239.300	
4	4-5	68 3 41	0.78	346282.260	202238.040	
5	5-6	69 38 5	122.33	346282.550	202238.760	
Контур 2						
6	6-7	338 0 31	0.56	346325.120	202353.440	
7	7-8	248 39 17	92.81	346325.640	202353.230	
8	8-9	157 55 55	0.80	346291.860	202266.790	
9	9-1	254 10 20	24.75	346291.120	202267.090	

Площадь публичного сервитута S = 69 кв. м.

Периметр публичного сервитута P = 249.11 м.

**Перечень земельных участков, в отношении которых устанавливается публичный сервитут**

Площадь части ЗУ в отношении которой устанавливается сервитут	Кадастровый номер земельного участка	Адрес земельного участка
63.07 кв. м	19:03:040203:94	Респ. Хакасия, г. Саяногорск, мкр. Центральный, 36
5.40 кв. м	19:03:040203:4472	Республика Хакасия, г. Саяногорск, Центральный мкрн., 3

Управляющий делами  
Администрации муниципального  
образования г.Саяногорск

А.Г. Козловская