

КАТАЛОГ КООРДИНАТ
границ публичного сервитута

Номер точки	Название точки	Дирекцион-ные углы	Расстояние (м)	Координаты	
				X	Y
1	1-2	111 7 30	70.95	344321.080	202106.900
19	19-20	86 51 28	12.59	344321.760	202106.370
20	20-21	83 29 49	24.11	344322.450	202118.940
Контур 2					
2	2-3	355 28 59	27.17	344295.510	202173.080
3	3-4	0 0 0	1.82	344322.600	202170.940
4	4-5	0 0 0	0.90	344324.420	202170.940
5	5-6	179 57 29	27.39	344325.320	202170.940
23	23-24	159 39 21	42.05	344325.300	202170.550
6	6-7	3 19 56	27.53	344297.930	202170.960
Контур 3					
5	5-6	179 57 29	27.39	344325.320	202170.940
7	7-8	359 7 31	2.62	344325.410	202172.560
8	8-9	268 21 52	29.78	344328.030	202172.520
9	9-10	263 30 25	35.20	344327.180	202142.750
10	10-11	322 11 3	3.39	344323.200	202107.780
11	11-12	356 53 47	3.32	344325.880	202105.700
12	12-13	343 22 31	4.40	344329.200	202105.520
13	13-14	286 23 22	3.01	344333.420	202104.260
14	14-15	178 22 16	2.11	344334.270	202101.370
15	15-16	106 18 49	1.28	344332.160	202101.430
16	16-17	163 20 11	3.07	344331.800	202102.660
17	17-18	176 55 21	3.73	344328.860	202103.540
18	18-19	142 6 47	4.28	344325.140	202103.740
19	19-20	86 51 28	12.59	344321.760	202106.370
20	20-21	83 29 49	24.11	344322.450	202118.940
21	21-22	88 21 48	27.66	344325.180	202142.890
22	22-23	179 8 41	0.67	344325.970	202170.540
23	23-24	159 39 21	42.05	344325.300	202170.550
Контур 4					
24	24-25	353 41 24	2.09	344285.870	202185.170
25	25-26	281 12 15	3.19	344287.950	202184.940
26	26-27	318 50 35	3.69	344288.570	202181.810
27	27-28	176 7 17	0.59	344291.350	202179.380
28	28-29	174 58 33	2.74	344290.760	202179.420
29	29-30	180 0 0	0.06	344288.030	202179.660
30	30-31	138 41 0	1.65	344287.970	202179.660
31	31-1	294 56 40	81.45	344286.730	202180.750

Площадь публичного сервитута S = 204 кв. м.

Периметр публичного сервитута P = 454.49 м.

Перечень земельных участков, в отношении которых устанавливается публичный сервитут

Площадь части ЗУ в отношении которой устанавливается сервитут	Кадастровый номер земельного участка	Адрес земельного участка
155.35 кв. м	19:03:040208:1099	Республика Хакасия, г. Саяногорск, мкрн. Комсомольский, 67
48.97 кв. м	19:03:040208:1098	Республика Хакасия, г. Саяногорск, Комсомольский микрорайон, 68

Управляющий делами
Администрации муниципального
образования г.Саяногорск

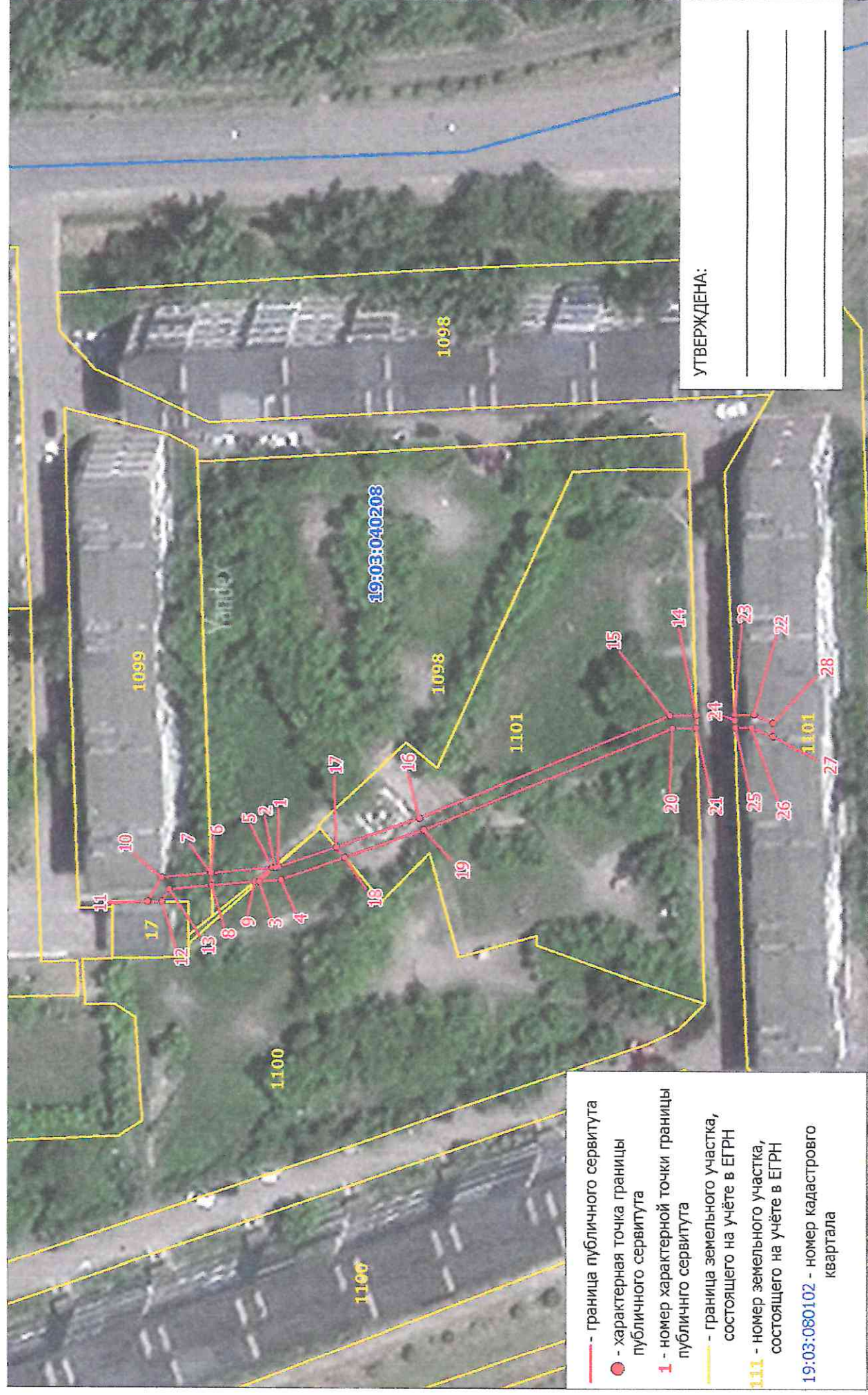


А.Г. Козловская

Схема расположения границ публичного сервитута на кадастровом плане территории

Объект, для которого устанавливается публичный сервитут: КЛ 0.4кВ ТП 1-12-Здо д 69

Местоположение: республика Хакасия, г. Саяногорск



УТВЕРЖДЕНА:

Масштаб 1:800

КАТАЛОГ КООРДИНАТ

границ публичного сервитута

Номер точки	Название точки	Дирекцион-ные углы	Расстояние (м)	Координаты	
				X	Y
1	1-2	353 47 47	0.46	344311.250	202107.300
2	2-3	317 23 45	3.38	344311.710	202107.250
3	3-4	173 38 28	3.43	344314.200	202104.960
4	4-5	52 17 49	2.34	344310.790	202105.340
18	18-19	159 29 42	13.13	344300.840	202109.060
17	17-18	228 47 20	2.14	344302.250	202110.670
Контур 2					
5	5-6	353 42 21	9.58	344312.220	202107.190
6	6-7	0 0 0	0.01	344321.740	202106.140
7	7-8	266 33 58	2.00	344321.750	202106.140
8	8-9	173 41 50	6.74	344321.630	202104.140
9	9-10	1 33 50	14.66	344314.930	202104.880
Контур 3					
8	8-9	173 41 50	6.74	344321.630	202104.140
7	7-8	266 33 58	2.00	344321.750	202106.140
10	10-11	298 26 34	4.37	344329.580	202105.280
11	11-12	178 30 20	2.30	344331.660	202101.440
12	12-13	118 41 41	2.17	344329.360	202101.500
13	13-14	160 23 44	87.24	344328.320	202103.400
Контур 4					
14	14-15	357 54 35	4.11	344246.140	202132.670
15	15-16	336 28 28	42.59	344250.250	202132.520
16	16-17	339 28 5	13.83	344289.300	202115.520
17	17-18	228 47 20	2.14	344302.250	202110.670
18	18-19	159 29 42	13.13	344300.840	202109.060
19	19-20	156 27 41	42.27	344288.540	202113.660
20	20-21	178 1 11	3.76	344249.790	202130.540
21	21-22	165 21 38	9.22	344246.030	202130.670
Контур 5					
22	22-23	357 54 50	3.02	344237.110	202133.000
23	23-24	266 5 58	0.88	344240.130	202132.890
24	24-25	266 25 25	1.12	344240.070	202132.010
25	25-26	177 57 45	2.53	344240.000	202130.890
26	26-27	201 48 5	3.82	344237.470	202130.980
27	27-28	89 28 10	2.16	344233.920	202129.560
28	28-1	342 28 12	81.08	344233.940	202131.720

Площадь публичного сервитута S = 194 кв. м.

Периметр публичного сервитута P = 364.34 м.

Перечень земельных участков, в отношении которых устанавливается публичный сервитут

Площадь части ЗУ в отношении которой устанавливается сервитут	Кадастровый номер земельного участка	Адрес земельного участка
21.16 кв. м	19:03:040208:1099	Республика Хакасия, г. Саяногорск, мкр. Комсомольский, 67
16.29 кв. м	19:03:040208:1098	Республика Хакасия, г. Саяногорск, Комсомольский микрорайон, 68
24.11 кв. м	19:03:040208:1100	Республика Хакасия, г. Саяногорск, мкр. Комсомольский, 70
132.73 кв. м	19:03:040208:1101	Республика Хакасия, г. Саяногорск, мкр. Комсомольский, 69

Управляющий делами
Администрации муниципального
образования г.Саяногорск



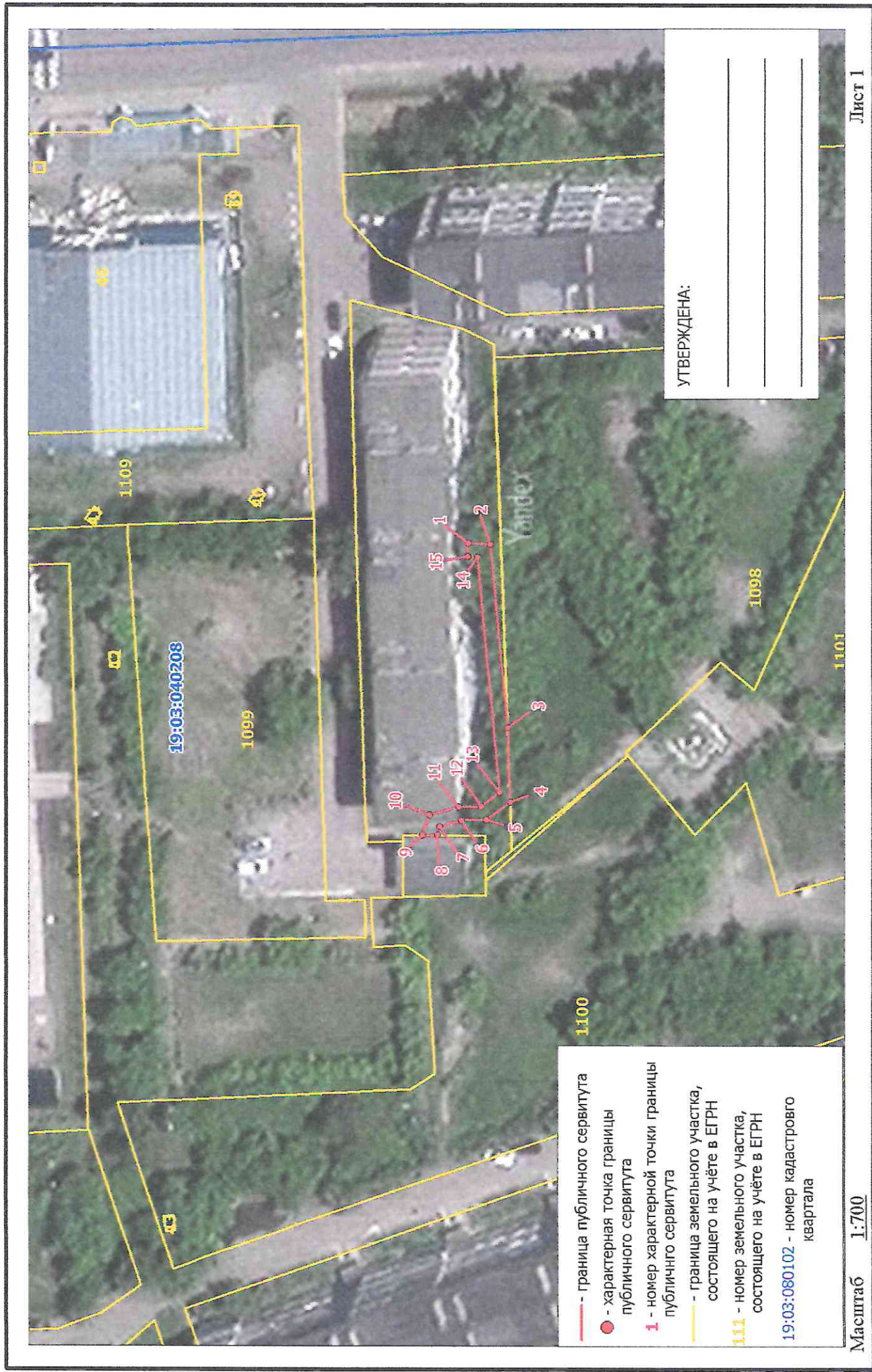
А.Г. Козловская

218

Схема расположения границ публичного сервитута на кадастровом плане территории

Объект, для которого устанавливается публичный сервитут: КЛ 0.4кВ ТП 1-12-2до д 67

Местоположение: республика Хакасия, г. Саяногорск



КАТАЛОГ КООРДИНАТ
границ публичного сервитута

Номер точки	Название точки	Дирекцион-ные углы	Расстояние (м)	Координаты	
				X	Y
1	1-2	181 59 14	3.17	344328.550	202143.890
2	2-3	263 30 12	26.69	344325.380	202143.780
3	3-4	266 48 51	10.80	344322.360	202117.260
4	4-5	322 13 46	4.33	344321.760	202106.480
5	5-6	357 3 8	3.69	344325.180	202103.830
6	6-7	343 21 11	3.14	344328.870	202103.640
7	7-8	286 27 36	1.38	344331.880	202102.740
8	8-9	358 38 33	2.11	344332.270	202101.420
9	9-10	106 30 15	3.10	344334.380	202101.370
10	10-11	163 23 11	4.48	344333.500	202104.340
11	11-12	177 2 31	3.29	344329.210	202105.620
12	12-13	142 5 41	3.32	344325.920	202105.790
13	13-14	83 29 29	34.23	344323.300	202107.830
14	14-15	2 0 9	1.43	344327.180	202141.840
15	15-1	91 43 6	2.00	344328.610	202141.890

Площадь публичного сервитута S = 100 кв. м.

Периметр публичного сервитута P = 107.16 м.

Перечень земельных участков, в отношении которых устанавливается публичный сервитут

Кадастровый номер земельного участка	Адрес земельного участка
19:03:040208:1099	Республика Хакасия, г. Саяногорск, мкрн. Комсомольский, 67

Управляющий делами
Администрации муниципального
образования г.Саяногорск

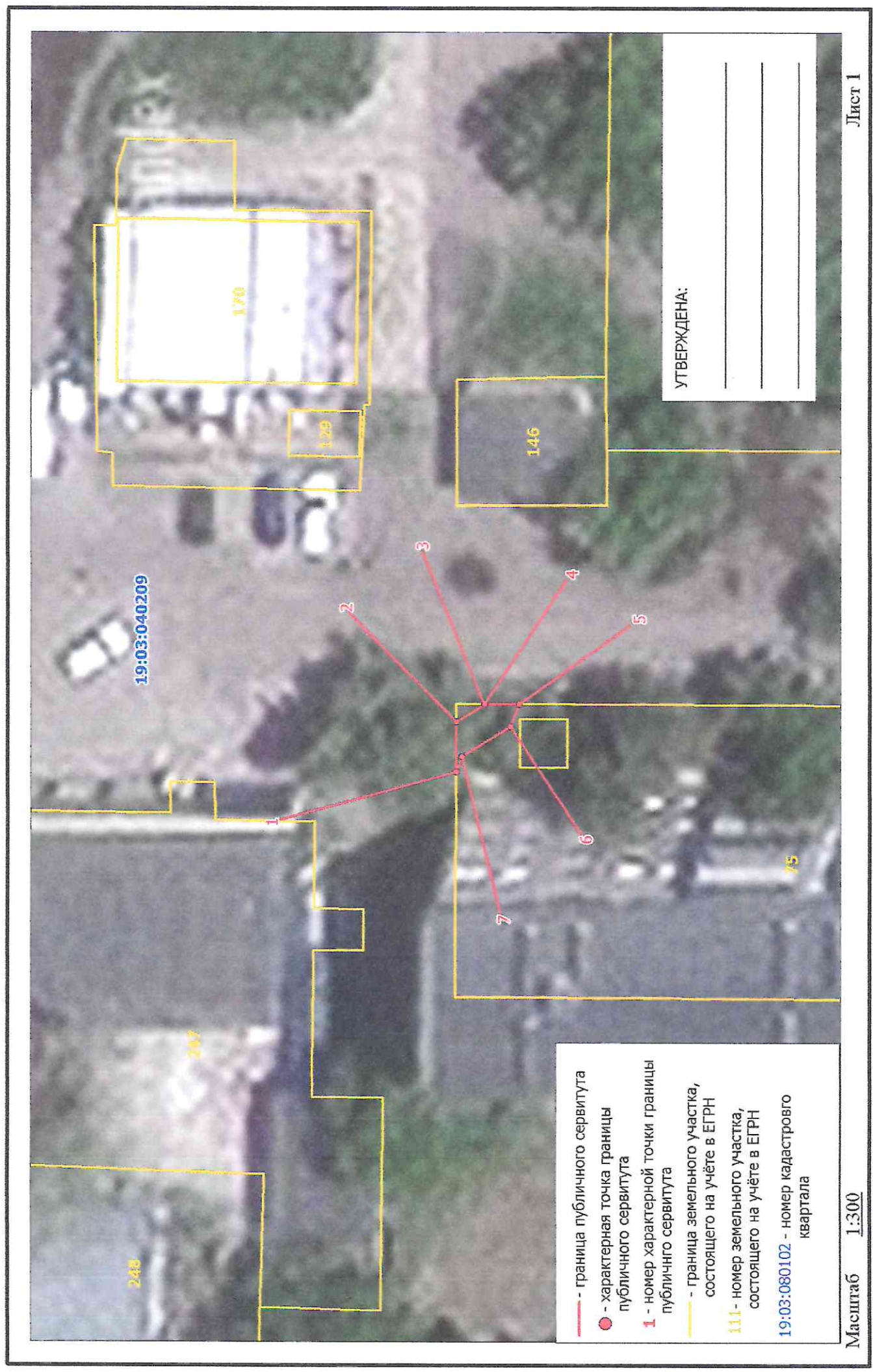


А.Г. Козловская

219

Схема расположения границ публичного сервитута на кадастровом плане территории

Объект, для которого устанавливается публичный сервитут: КП-0.4кВ ф. 2, ф. 3, ф. 5, ф. с 9 по 16 ТП-01-34-03
Местоположение: Республика Хакасия, г. Саяногорск



КАТАЛОГ КООРДИНАТ
границ публичного сервитута

Номер точки	Название точки	Дирекцион-ные углы	Расстояние (м)	Координаты	
				X	Y
1	1-2	89 4 54	3.12	344511.830	202269.140
2	2-3	147 27 53	2.06	344511.880	202272.260
3	3-4	105 56 43	0.07	344510.140	202273.370
4	4-5	179 11 48	2.14	344510.120	202273.440
5	5-6	290 6 45	1.51	344507.980	202273.470
6	6-7	327 28 2	3.57	344508.500	202272.050
7	7-1	287 54 45	1.04	344511.510	202270.130

Площадь публичного сервитута $S = 8$ кв. м.

Периметр публичного сервитута $P = 13.51$ м.

Перечень земельных участков, в отношении которых устанавливается публичный сервитут

Кадастровый номер земельного участка	Адрес земельного участка
19:03:040209:75	Республика Хакасия, г. Саяногорск, мкр. Енисейский, 2

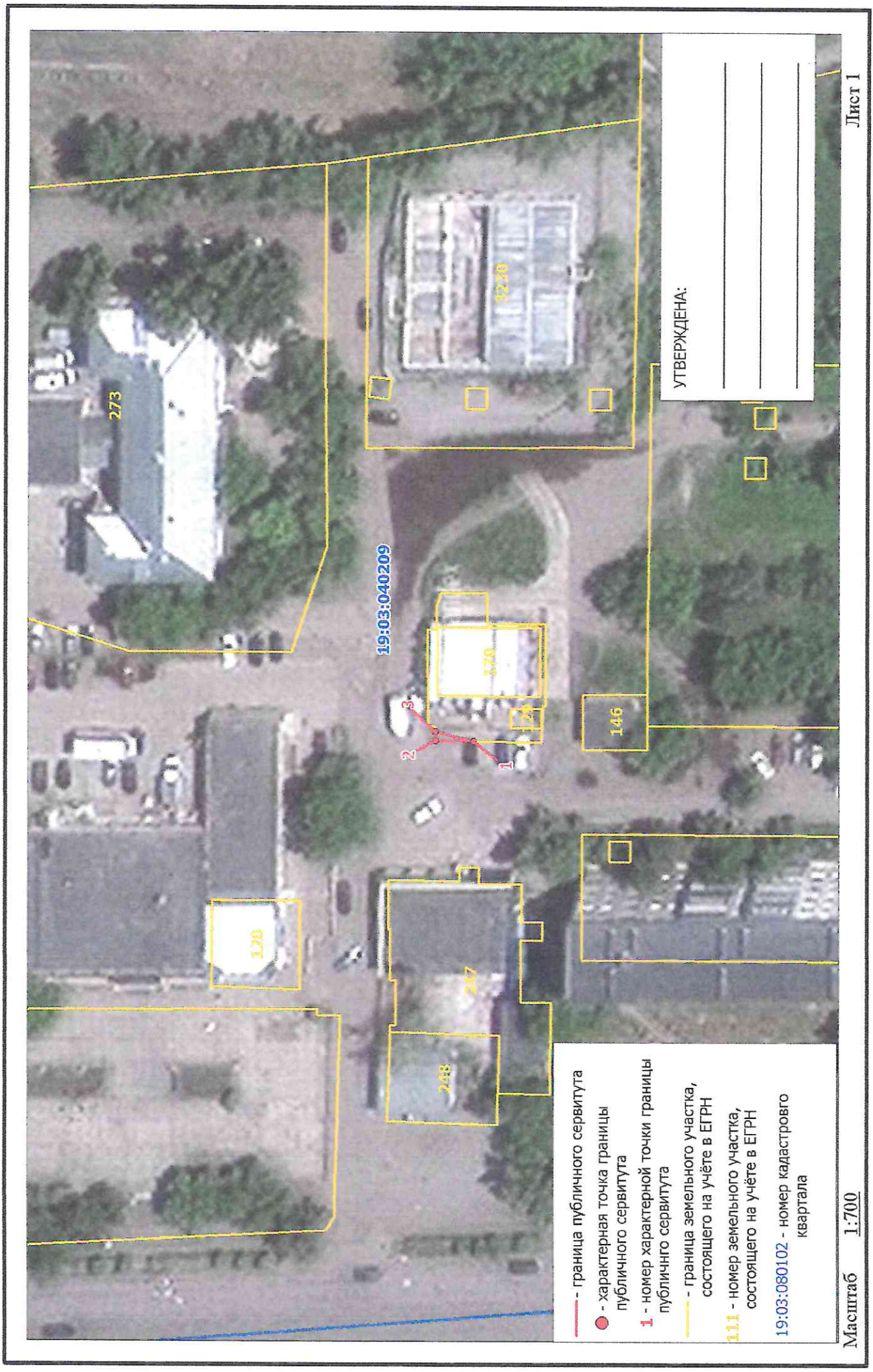
Управляющий делами
Администрации муниципального
образования г.Саяногорск

А.Г. Козловская

224

Схема расположения границ публичного сервитута на кадастровом плане территории

Объект, для которого устанавливается публичный сервитут: КЛ-0.4кВ отТП 1-21-1доОТЦ кино
Местоположение: республика Хакасия, г. Саяногорск



- граница публичного сервитута
- - характеристическая точка границы публичного сервитута
- 1 - номер характеристической точки границы публичного сервитута
- граница земельного участка, состоящего на учёте в ЕГРН
- 111 - номер земельного участка, состоящего на учёте в ЕГРН
- 19:03:080102 - номер кадастрового квартала

УТВЕРЖДЕНА:

КАТАЛОГ КООРДИНАТ
границ публичного сервитута

Номер точки	Название точки	Дирекцион-ные углы	Расстояние (м)	Координаты	
				X	Y
1	1-2	0 0 0	5.50	344528.150	202286.630
2	2-3	86 16 6	1.38	344533.650	202286.630
3	3-1	193 52 2	5.76	344533.740	202288.010

Площадь публичного сервитута $S = 4$ кв. м.

Периметр публичного сервитута $P = 12.64$ м.

Перечень земельных участков, в отношении которых устанавливается публичный сервитут

Кадастровый номер земельного участка	Адрес земельного участка
19:03:040209:207	Респ. Хакасия, г. Саяногорск, мкр. Енисейский, 306

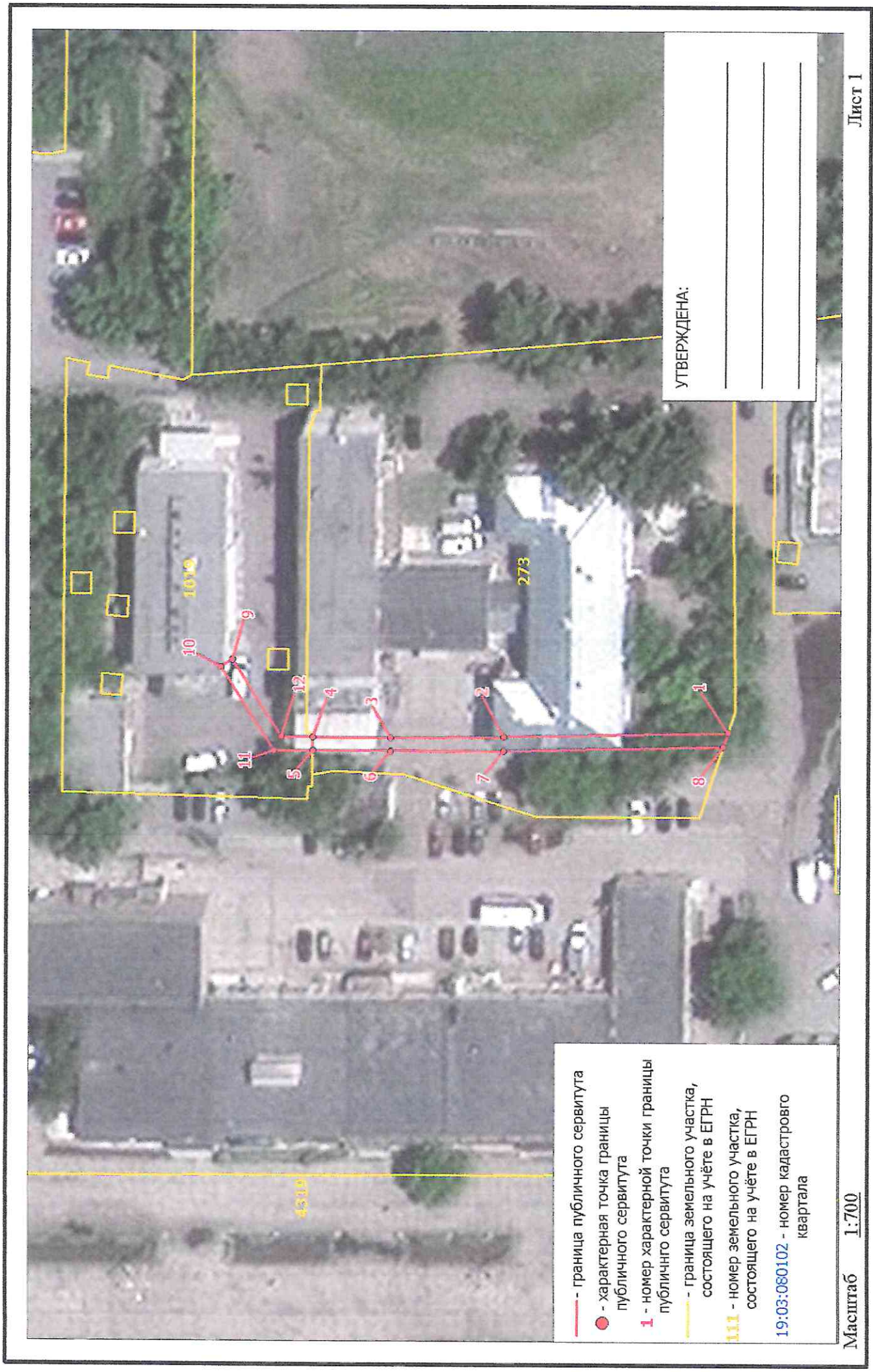
Управляющий делами
Администрации муниципального
образования г.Саяногорск

 А.Г. Козловская

222

Схема расположения границ публичного сервитута на кадастровом плане территории

Объект, для которого устанавливается публичный сервитут: КП-0.4кВот ТП 1-21-1доСкор.пом
Местоположение: республика Хакасия, г. Саяногорск



КАТАЛОГ КООРДИНАТ
границ публичного сервитута

Номер точки	Название точки	Дирекцион-ные углы	Расстояние (м)	Координаты		
				X	Y	
Контур 1						
1	1-2	357 32 51	32.72	344551.010	202311.510	
2	2-3	358 30 16	16.48	344583.700	202310.110	
3	3-4	359 17 42	11.38	344600.170	202309.680	
4	4-5	269 25 37	2.00	344611.550	202309.540	
5	5-6	179 17 47	11.40	344611.530	202307.540	
6	6-7	178 30 22	16.50	344600.130	202307.680	
7	7-8	177 31 50	32.03	344583.640	202308.110	
8	8-9	8 48 6	72.74	344551.640	202309.490	
Контур 2						
5	5-6	179 17 47	11.40	344611.530	202307.540	
4	4-5	269 25 37	2.00	344611.550	202309.540	
12	12-1	178 13 27	65.19	344616.170	202309.490	
9	9-10	326 28 10	1.99	344623.520	202320.620	
10	10-11	236 35 6	14.44	344625.180	202319.520	
11	11-12	117 41 18	2.28	344617.230	202307.470	

Площадь публичного сервитута S = 158 кв. м.

Периметр публичного сервитута P = 279.15 м.

Перечень земельных участков, в отношении которых устанавливается публичный сервитут

Площадь части ЗУ в отношении которой устанавливается сервитут	Катастровый номер земельного участка	Адрес земельного участка
38.03 кв. м	19:03:040209:1019	Республика Хакасия, г. Саяногорск, мкр. Енисейский, 30
120.38 кв. м	19:03:040209:273	Республика Хакасия, г. Саяногорск, мкр. Енисейский, 32

Управляющий делами
Администрации муниципального
образования г.Саяногорск

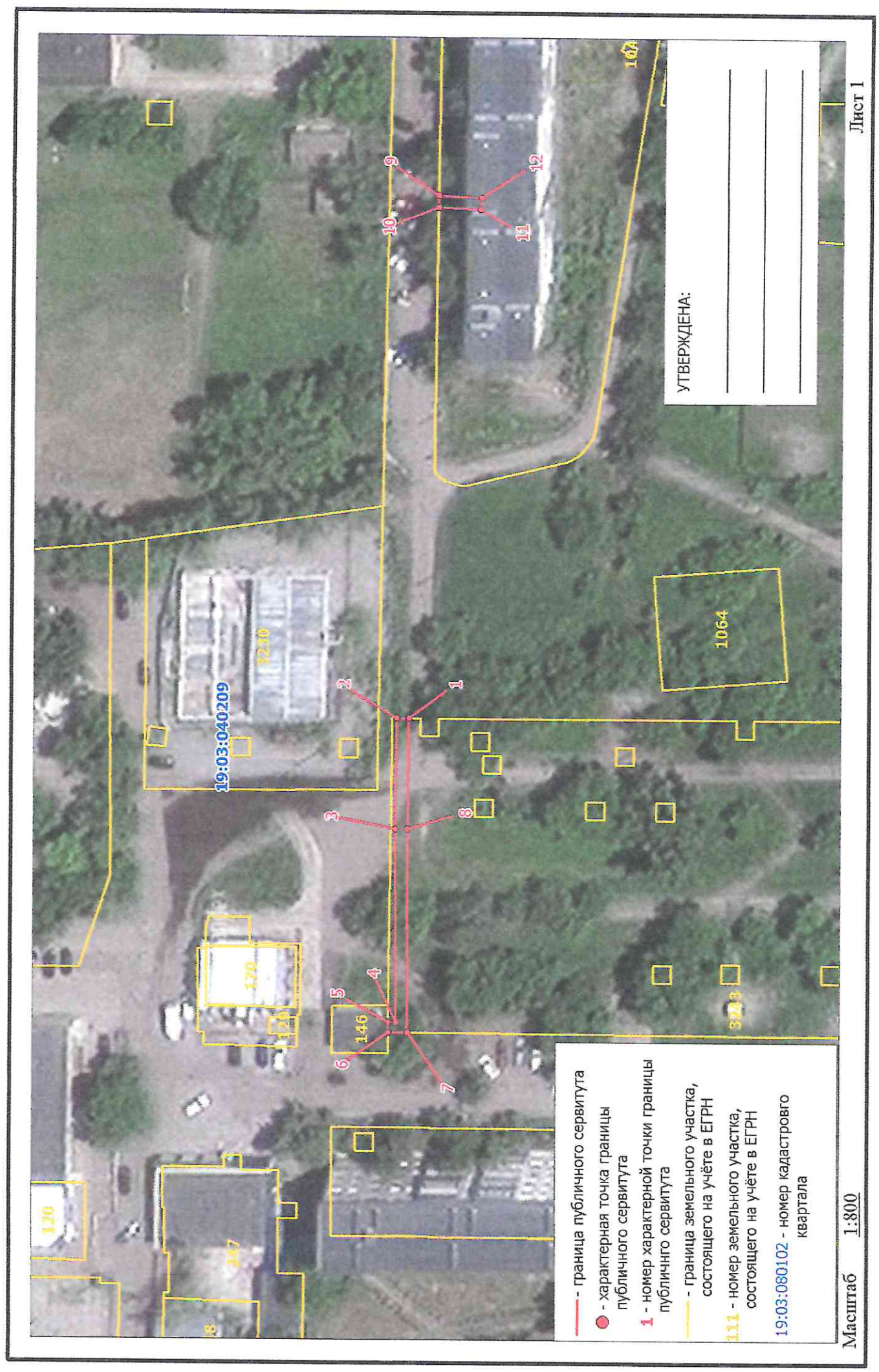


А.Г. Козловская

223

Схема расположения границ публичного сервитута на кадастровом плане территории

Объект, для которого устанавливается публичный сервитут: КЛ-0.4кв ТП 1-21-1до д№9пз
Местоположение: республика Хакасия, г. Саяногорск



КАТАЛОГ КООРДИНАТ
границ публичного сервитута

Номер точки	Название точки	Дирекцион-ные углы	Расстояние (м)	Координаты		
				X	Y	
Контур 1						
1	1-2	358 50 54	1.99	344500.670	202342.260	
2	2-3	269 24 59	18.66	344502.660	202342.220	
3	3-4	268 28 32	32.33	344502.470	202323.560	
4	4-5	358 12 36	1.28	344501.610	202291.240	
5	5-6	267 59 25	1.71	344502.890	202291.200	
6	6-7	179 7 26	3.27	344502.830	202269.490	
7	7-8	88 28 10	34.07	344499.560	202269.540	
8	8-9	91 23 32	106.18	344500.470	202323.600	
Контур 2						
9	9-10	269 25 37	2.00	344497.890	202429.750	
10	10-11	181 52 16	7.04	344497.870	202427.750	
11	11-12	93 43 8	2.00	344490.830	202427.520	
12	12-1	276 31 5	87.83	344490.700	202429.520	

Площадь публичного сервитута S = 122 кв. м.

Периметр публичного сервитута P = 298.36 м.

Перечень земельных участков, в отношении которых устанавливается публичный сервитут

Площадь части ЗУ в отношении которой устанавливается сервитут	Кадастровый номер земельного участка	Адрес земельного участка
107.63 кв. м	19:03:040209:3243	Республика Хакасия, г. Саяногорск, Енисейский мкрн., 2Б
14.24 кв. м	19:03:040209:3509	Республика Хакасия, г. Саяногорск, мкр. Енисейский, 9

Управляющий делами
Администрации муниципального
образования г.Саяногорск



А.Г. Козловская

828

Схема расположения границы публичного сервитута на кадастровом плане территории

Объект, для которого устанавливается публичный сервитут: КЛ 0.4кВ ТП 1-21-2до д № 2п.3
Местоположение: республика Хакасия, г. Саяногорск

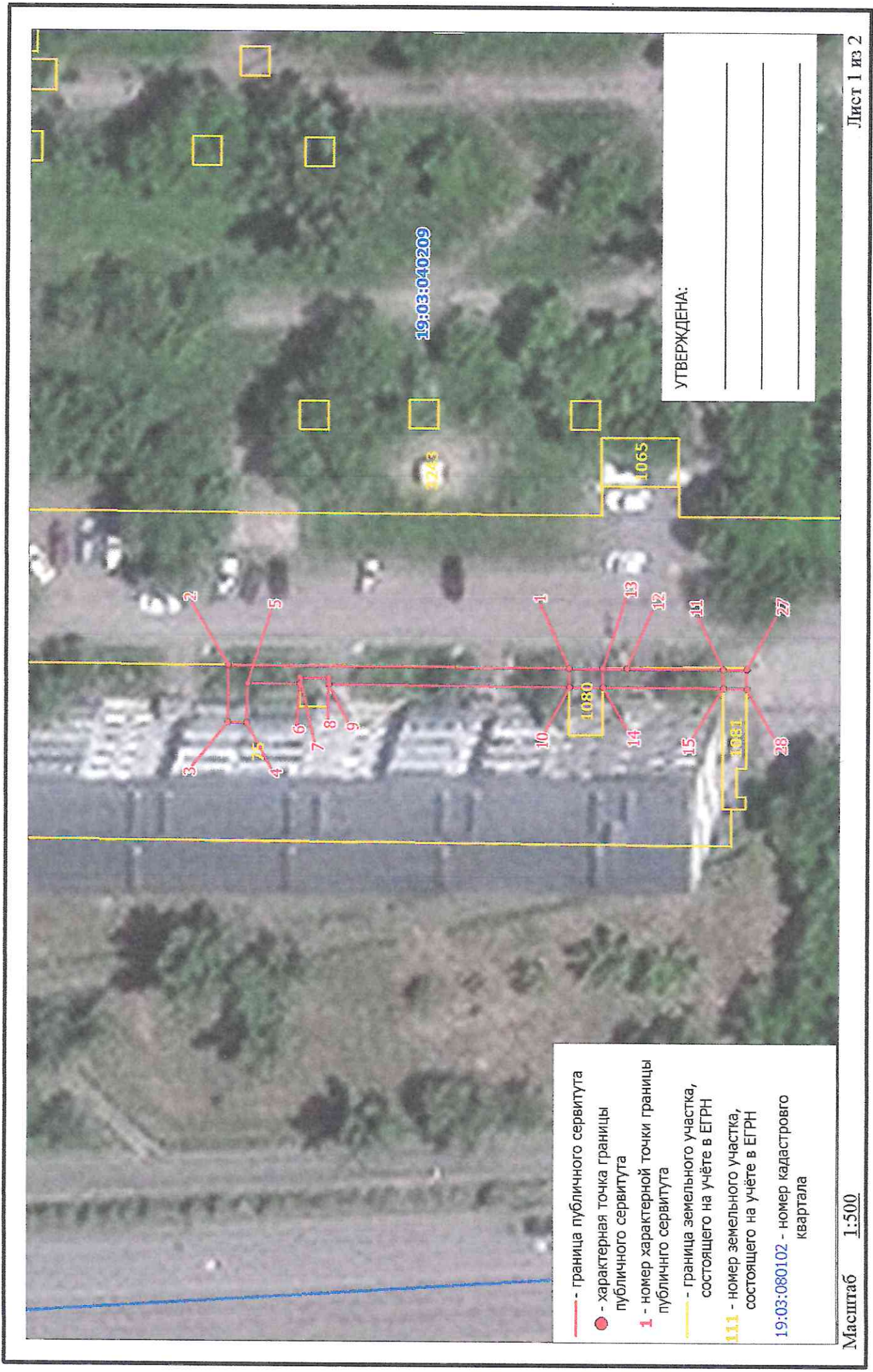
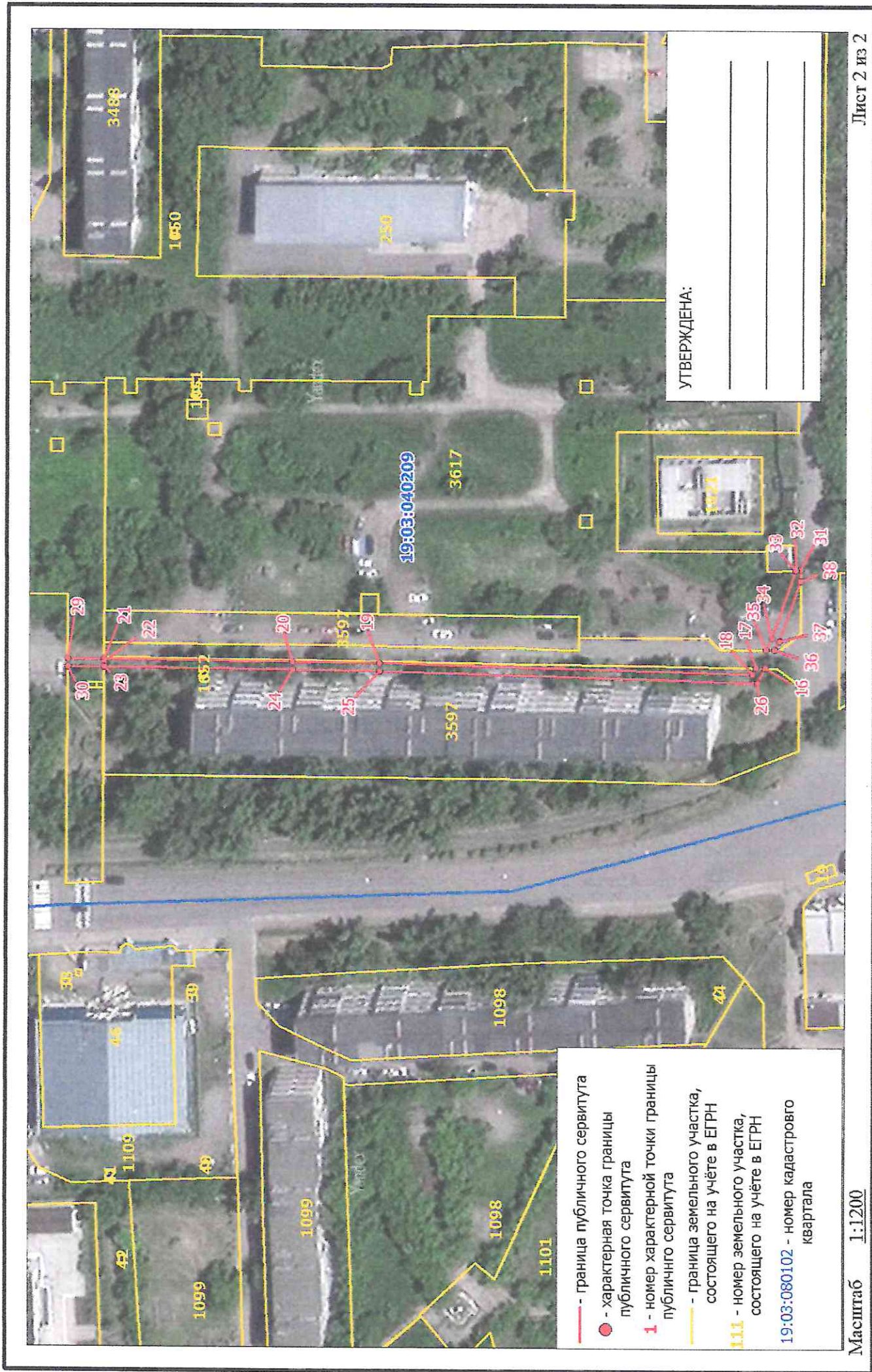


Схема расположения границ публичного сервитута на кадастровом плане территории

Объект, для которого устанавливается публичный сервитут: КЛ 0.4кВ ТП 1-21-2до д № 2п.3

Местоположение: республика Хакасия, г. Саяногорск



КАТАЛОГ КООРДИНАТ
границ публичного сервитута

Номер точки	Название точки	Дирекцион-ные углы	Расстояние (м)	Координаты	
				X	Y
1	1-2	359 9 43	35,55	344430,040	202274,600
2	2-3	269 19 37	5,96	344465,590	202274,080
3	3-4	180 0 0	2,00	344465,520	202268,120
4	4-5	89 18 22	4,13	344463,520	202268,120
5	5-6	179 15 55	5,46	344463,570	202272,250
6	6-7	89 8 41	0,67	344458,110	202272,320
7	7-8	179 14 9	3,00	344458,120	202272,990
8	8-9	269 9 26	0,68	344455,120	202273,030
9	9-10	179 18 54	25,10	344455,110	202272,350
10	10-11	172 9 5	16,11	344430,010	202272,650
Контур 2					
1	1-2	359 9 43	35,55	344430,040	202274,600
10	10-11	172 9 5	16,11	344430,010	202272,650
13	13-14	269 6 50	1,94	344426,560	202274,640
14	14-15	179 18 48	12,52	344426,530	202272,700
Контур 3					
11	11-12	359 18 47	10,01	344414,050	202274,850
12	12-13	357 56 17	2,50	344424,060	202274,730
13	13-14	269 6 50	1,94	344426,560	202274,640
14	14-15	179 18 48	12,52	344426,530	202272,700
15	15-16	178 50 0	191,07	344414,010	202272,850
Контур 4					
11	11-12	359 18 47	10,01	344414,050	202274,850
15	15-16	178 50 0	191,07	344414,010	202272,850
28	28-29	171 49 20	15,33	344411,510	202272,880
27	27-28	269 51 15	2,00	344411,550	202274,880
Контур 5					
16	16-17	358 14 1	2,27	344222,980	202276,740
17	17-18	297 0 4	1,76	344225,250	202276,670
18	18-19	0 23 42	92,80	344226,050	202275,100
19	19-20	359 58 24	21,65	344318,850	202275,740
20	20-21	359 18 54	46,85	344340,500	202275,730
21	21-22	269 17 1	0,80	344387,350	202275,170
22	22-23	269 2 42	1,20	344387,340	202274,370
23	23-24	179 18 54	46,84	344387,320	202273,170
24	24-25	179 58 24	21,63	344340,480	202273,730
25	25-26	180 23 24	94,02	344318,850	202273,740
26	26-27	0 32 46	186,73	344224,830	202273,100
Контур 6					
21	21-22	269 17 1	0,80	344387,350	202275,170
22	22-23	269 2 42	1,20	344387,340	202274,370
23	23-24	179 18 54	46,84	344387,320	202273,170
30	30-31	171 10 15	183,73	344396,310	202273,060
29	29-30	269 8 26	2,00	344396,340	202275,060
Контур 7					
31	31-32	356 20 51	0,94	344214,760	202301,260
32	32-33	356 38 0	0,17	344215,700	202301,200
33	33-34	288 7 46	17,80	344215,870	202301,190
34	34-35	296 47 45	3,33	344221,410	202284,270
35	35-36	178 29 9	2,27	344222,910	202281,300
36	36-37	116 53 2	2,41	344220,640	202281,360
37	37-38	108 6 40	15,67	344219,550	202283,510
38	38-1	353 41 37	216,67	344214,680	202298,400

Площадь публичного сервитута S = 499 кв. м.

Перечень земельных участков, в отношении которых устанавливается публичный сервитут

Площадь части ЗУ в отношении которой устанавливается сервитут	Кадастровый номер земельного участка	Адрес земельного участка
98.78 кв. м	19:03:040209:75	Республика Хакасия, г. Саяногорск, мкр. Енисейский, 2
6.77 кв. м	19:03:040209:1080	Российская Федерация, Республика Хакасия, г. Саяногорск, мкр. Енисейский, 2, участок, прилегающий к помещению 088Н с востока, участок 2
5 кв. м	19:03:040209:1081	Российская Федерация, Республика Хакасия, г. Саяногорск, мкр. Енисейский, 2, участок, прилегающий к помещению 088Н с юга, участок 1
17.98 кв. м	19:03:040209:3243	Республика Хакасия, г. Саяногорск, Енисейский мкрн., 2Б
329.24 кв. м	19:03:040209:3597	Республика Хакасия, г. Саяногорск, Енисейский мкрн., 1
40.82 кв. м	19:03:040209:3617	Республика Хакасия, г. Саяногорск, мкр. Енисейский, 1Б

Управляющий делами
Администрации муниципального
образования г.Саяногорск

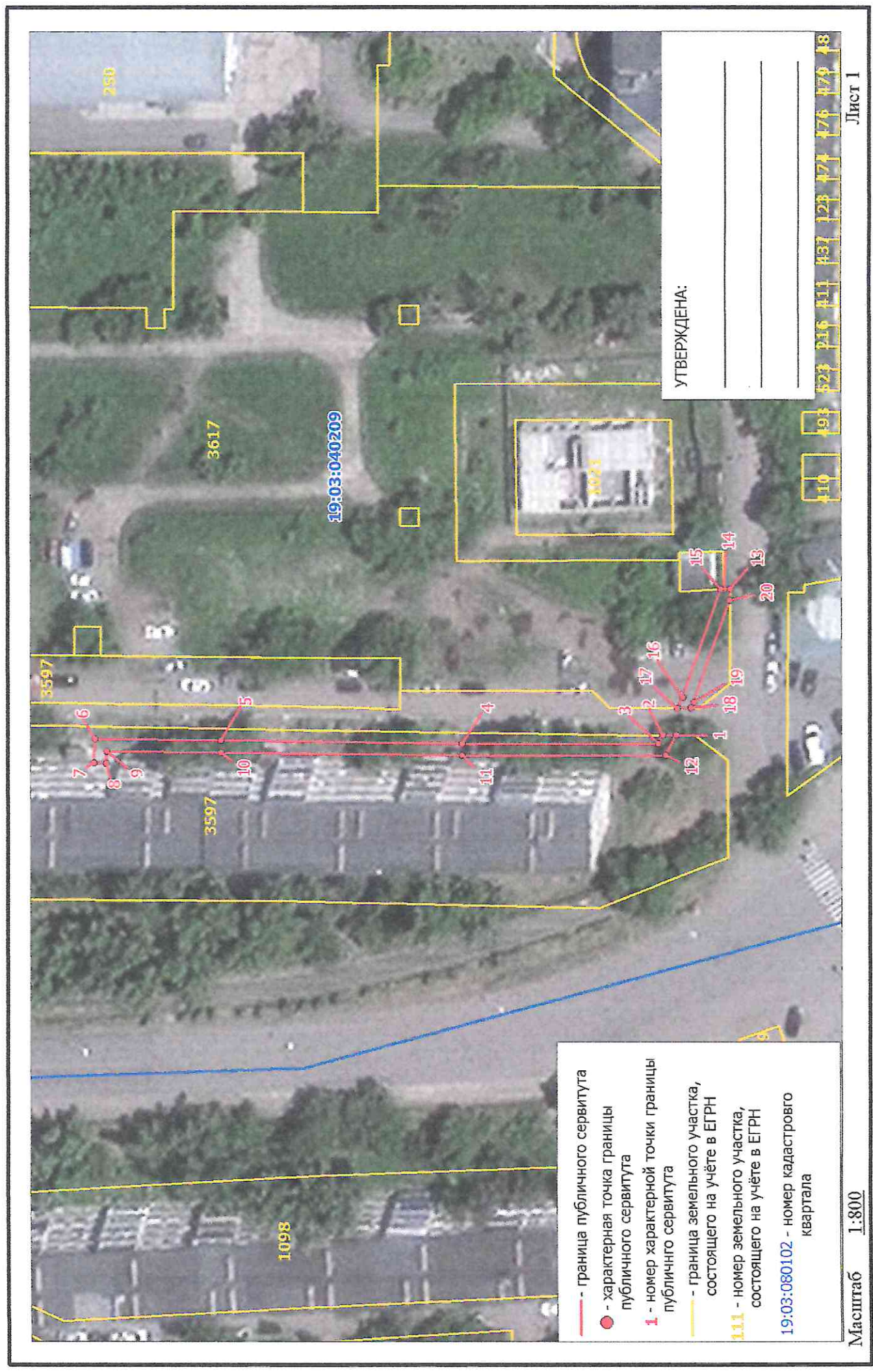


А.Г. Козловская

224

Схема расположения границ публичного сервитута на кадастровом плане территории

Объект, для которого устанавливается публичный сервитут: КЛ 0.4кВ ТП-1-21-2до д №1п1/7
Местоположение: республика Хакасия, г. Саяногорск



КАТАЛОГ КООРДИНАТ
границ публичного сервитута

Номер точки	Название точки	Дирекцион-ные углы	Расстояние (м)	Координаты	
				X	Y
Контур 1					
1	1-2	358 14 29	2.28	344223.210	202276.740
2	2-3	296 44 4	1.51	344225.490	202276.670
3	3-4	358 50 41	32.74	344226.170	202275.320
4	4-5	359 35 9	40.12	344258.900	202274.660
5	5-6	359 25 47	21.10	344299.020	202274.370
6	6-7	271 8 24	4.02	344320.120	202274.160
7	7-8	179 42 48	2.00	344320.200	202270.140
8	8-9	91 7 43	2.03	344318.200	202270.150
9	9-10	179 25 54	19.16	344318.160	202272.180
10	10-11	179 35 9	40.12	344299.000	202272.370
11	11-12	178 51 9	33.96	344258.880	202272.660
12	12-13	110 0 51	29.71	344224.930	202273.340
Контур 2					
13	13-14	356 20 51	0.94	344214.760	202301.260
14	14-15	355 41 2	0.53	344215.700	202301.200
15	15-16	288 22 39	19.00	344216.230	202301.160
16	16-17	296 48 49	2.06	344222.220	202283.130
17	17-18	178 29 33	2.28	344223.150	202281.290
18	18-19	117 1 17	1.12	344220.870	202281.350
19	19-20	108 20 38	17.95	344220.360	202282.350
20	20-1	290 34 11	24.19	344214.710	202299.390

Площадь публичного сервитута S = 240 кв. м.

Периметр публичного сервитута P = 296.82 м.

Перечень земельных участков, в отношении которых устанавливается публичный сервитут

Площадь части ЗУ в отношении которой устанавливается сервитут	Кадастровый номер земельного участка	Адрес земельного участка
198.64 кв. м	19:03:040209:3597	Республика Хакасия, г. Саяногорск, Енисейский мкрн., 1
41.63 кв. м	19:03:040209:3617	Республика Хакасия, г. Саяногорск, мкр. Енисейский, 1Б

Управляющий делами
Администрации муниципального
образования г.Саяногорск

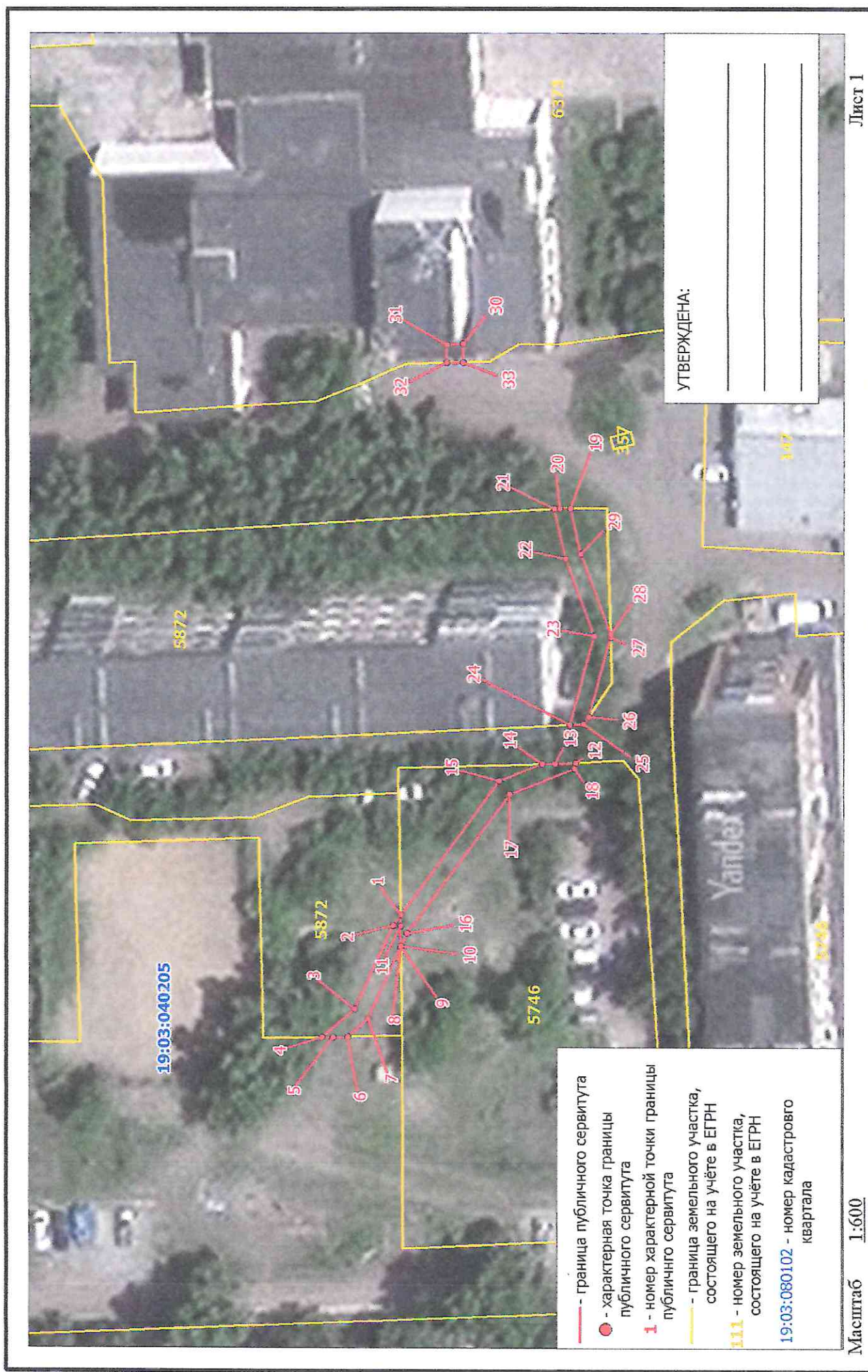


А.Г. Козловская

Схема расположения границ публичного сервитута на кадастровом плане территории

Объект, для которого устанавливается публичный сервитут: КП-0.4кВ ТП-01-22-01 до ДК "Визит"

Местоположение: республика Хакасия, г. Саяногорск



КАТАЛОГ КООРДИНАТ

границ публичного сервитута

Номер точки	Название точки	Дирекцион-ные углы	Расстояние (м)	Координаты	
				X	Y
1	1-2	304 54 8	1.57	344768.140	201978.670
2	2-3	293 33 29	11.51	344769.040	201977.390
3	3-4	318 15 34	5.35	344773.640	201966.830
4	4-5	177 53 40	1.36	344777.630	201963.270
5	5-6	177 45 37	1.79	344776.270	201963.320
6	6-7	138 8 22	3.36	344774.480	201963.390
7	7-8	113 34 11	9.93	344771.980	201965.630
8	8-9	116 33 54	0.02	344768.010	201974.730
9	9-10	90 0 0	0.05	344768.000	201974.750
10	10-11	87 59 11	2.56	344769.000	201974.800
11	11-12	135 51 30	29.74	344768.090	201977.360
Контур 2					
12	12-13	357 6 15	2.57	344746.750	201998.070
13	13-14	357 11 24	1.63	344749.320	201997.940
14	14-15	337 14 56	5.71	344750.950	201997.860
15	15-16	299 52 45	22.20	344756.220	201995.650
1	1-2	304 54 8	1.57	344768.140	201978.670
11	11-12	135 51 30	29.74	344768.090	201977.360
10	10-11	87 59 11	2.56	344768.000	201974.800
9	9-10	90 0 0	0.05	344768.000	201974.750
16	16-17	125 2 0	21.53	344767.280	201976.400
17	17-18	157 18 50	8.66	344754.920	201994.030
18	18-19	87 57 11	32.48	344746.930	201997.370
Контур 2					
19	19-20	357 53 40	1.36	344748.090	202029.830
20	20-21	354 57 27	0.68	344749.450	202029.780
21	21-22	255 33 7	6.41	344750.130	202029.720
22	22-23	248 41 41	10.29	344748.530	202023.510
23	23-24	284 17 26	11.46	344744.790	202013.920
24	24-25	176 3 17	1.74	344747.620	202002.810
25	25-26	122 49 42	1.11	344745.880	202002.930
26	26-27	104 15 55	10.31	344745.280	202003.860
27	27-28	86 49 12	0.36	344742.740	202013.850
28	28-29	68 41 17	10.65	344742.760	202014.210
29	29-30	59 21 15	29.98	344746.630	202024.130
Контур 3					
30	30-31	354 34 23	2.01	344761.910	202049.920
31	31-32	269 13 57	2.24	344763.910	202049.730
32	32-33	177 9 6	2.01	344763.880	202047.490
33	33-1	275 11 53	69.20	344761.870	202047.590

Площадь публичного сервитута S = 153 кв. м.

Периметр публичного сервитута P = 321.83 м.

Перечень земельных участков, в отношении которых устанавливается публичный сервитут

Площадь части ЗУ в отношении которой устанавливается сервитут	Кадастровый номер земельного участка	Адрес земельного участка
88.26 кв. м	19:03:040205:5872	Республика Хакасия, г. Саяногорск, мкр. Заводской, 6
59.64 кв. м	19:03:040205:5746	Республика Хакасия, г. Саяногорск, Заводской мкр., 8
4.6 кв. м	19:03:040205:6373	Российская Федерация, Республика Хакасия, Городской Округ Город Саяногорск, Город Саяногорск, Микрорайон Заводской, 6А

Управляющий делами
Администрации муниципального
образования г.Саяногорск



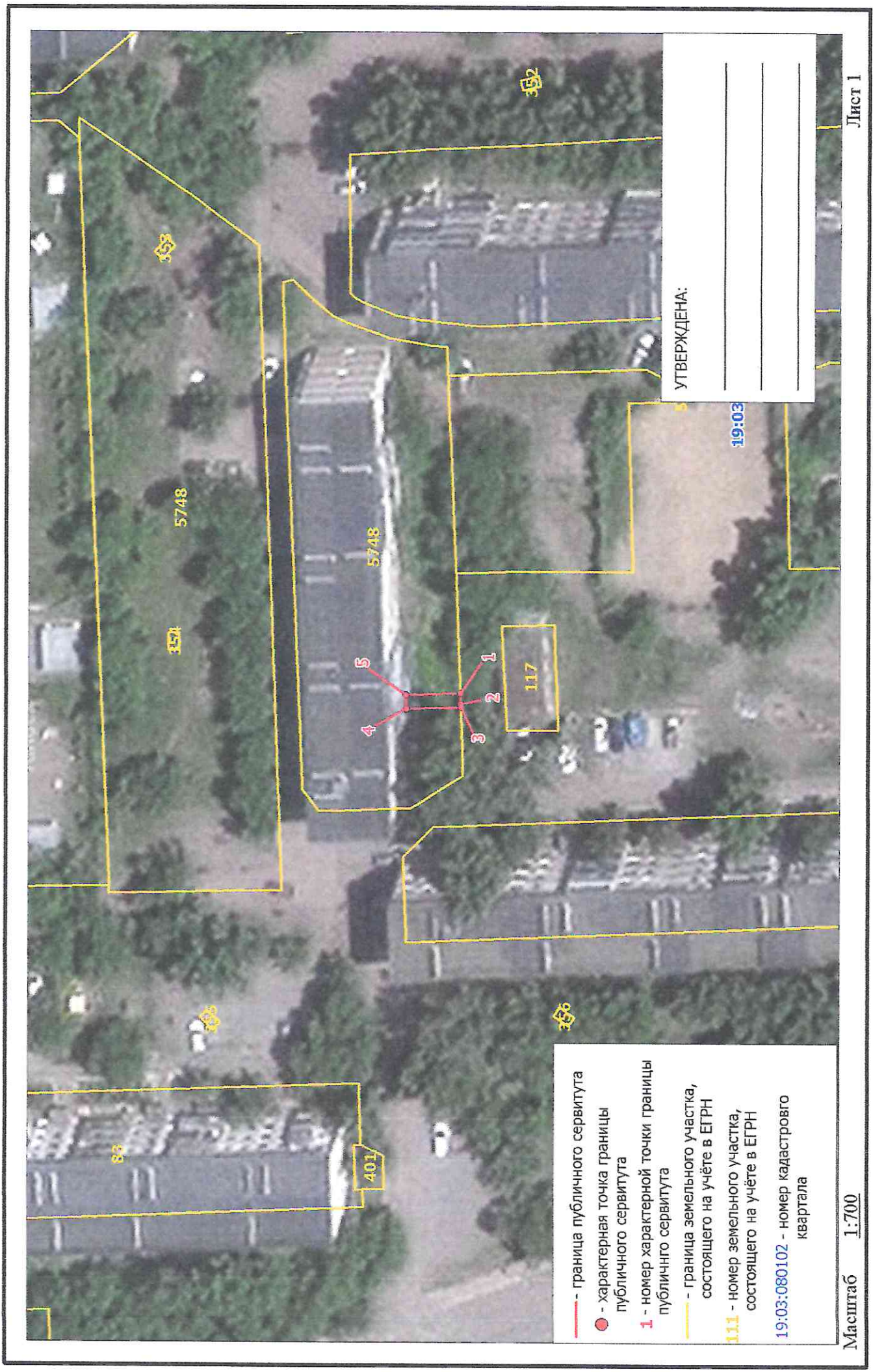
А.Г. Козловская

280

Схема расположения границ публичного сервитута на кадастровом плане территории

Приложение к постановлению
Главы муниципального
образования город Саяногорск
от 25.12.2021 № 878

Объект, для которого устанавливается публичный сервитут: КП-0.4кВ ТП-1-22-1 д 5 4 м-н
Местоположение: республика Хакасия, г. Саяногорск



Местоположение: республика Хакасия, г. Саяногорск



КАТАЛОГ КООРДИНАТ
границ публичного сервитута

Номер точки	Название точки	Дирекцион-ные углы	Расстояние (м)	Координаты	
				X	Y
Контур 1					
1	1-2	353 28 52	13.83	344735.630	201960.710
2	2-3	351 56 11	18.25	344749.370	201959.140
3	3-4	268 0 40	1.44	344767.440	201956.580
4	4-5	268 1 30	0.58	344767.390	201955.140
5	5-6	171 53 46	18.44	344767.370	201954.560
6	6-7	173 30 26	13.71	344749.110	201957.160
7	7-8	87 17 57	1.06	344735.490	201958.710
8	8-9	114 53 11	20.46	344735.540	201959.770
Контур 2					
9	9-10	346 1 48	4.18	344726.930	201978.330
10	10-11	261 19 58	15.99	344730.990	201977.320
11	11-12	353 33 40	3.21	344728.580	201961.510
12	12-13	265 42 39	2.01	344731.770	201961.150
13	13-14	173 33 54	5.35	344731.620	201959.150
14	14-15	81 24 4	16.25	344726.300	201959.750
15	15-16	165 57 49	2.35	344728.730	201975.820
16	16-1	300 20 50	18.17	344726.450	201976.390

Площадь публичного сервитута S = 112 кв. м.

Периметр публичного сервитута P = 155,28 м.

Перечень земельных участков, в отношении которых устанавливается публичный сервитут

Кадастровый номер земельного участка	Адрес земельного участка
19:03:040205:5746	Республика Хакасия, г. Саяногорск, Заводской мкрн., 8

Управляющий делами
Администрации муниципального
образования г.Саяногорск



А.Г. Козловская