

Объект, для которого устанавливается публичный сервитут: КЛ-0.4кВ от ТП-1-22-2-ДК Горо

Местоположение: республика Хакасия, г. Саяногорск

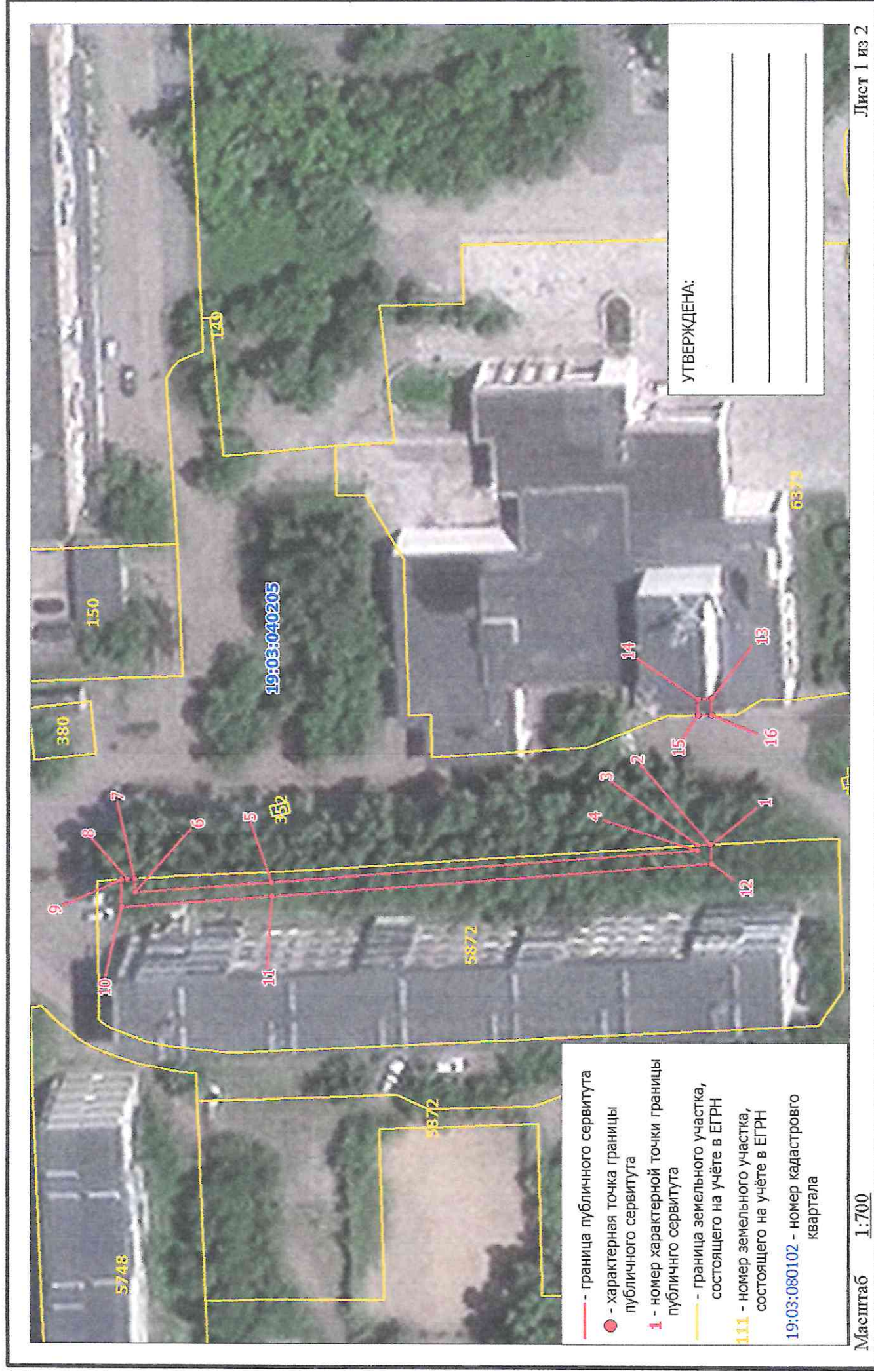
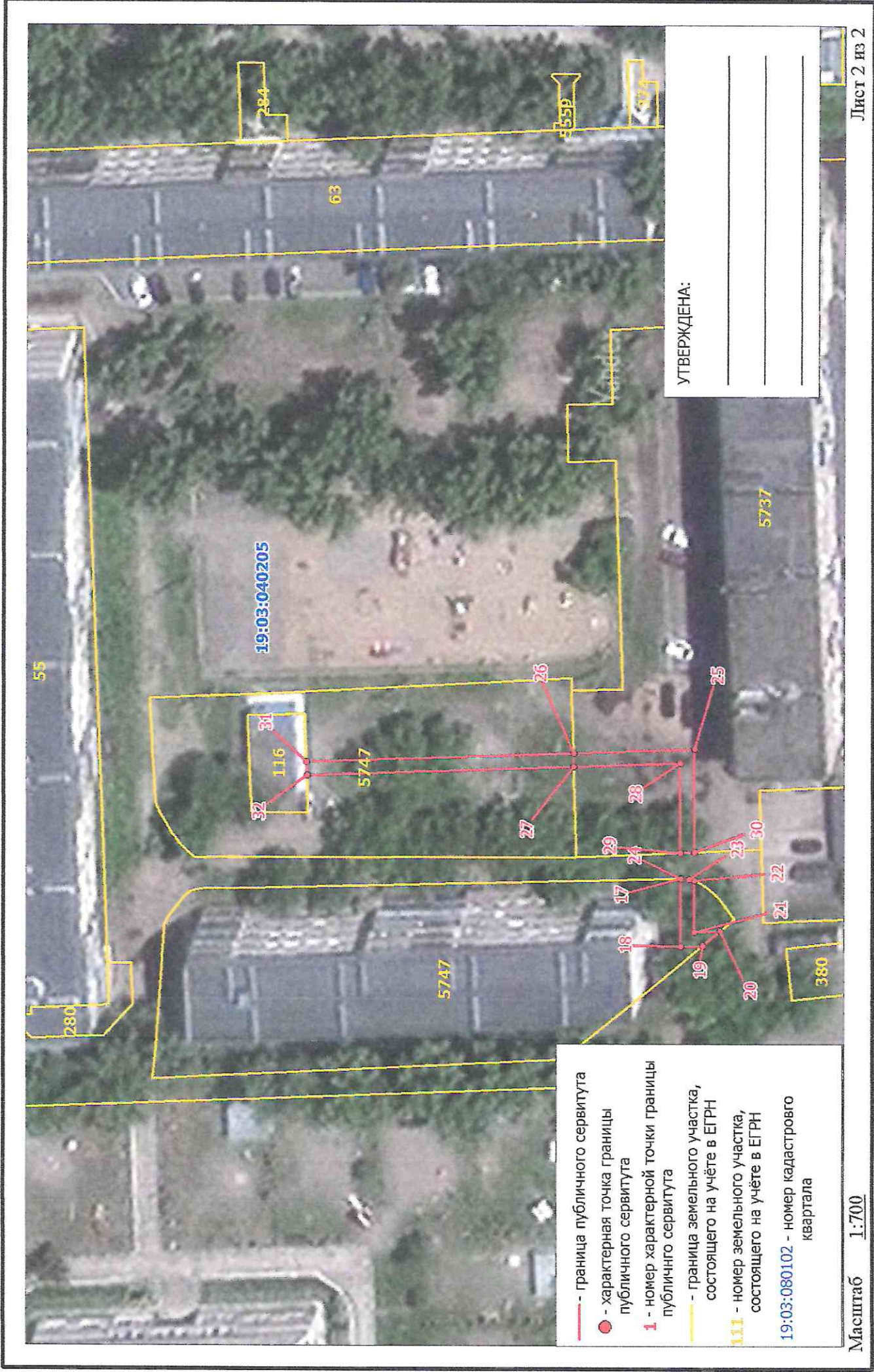


Схема расположения границ публичного сервитута на кадастровом плане территории

Объект, для которого устанавливается публичный сервитут: КЛ-0.4кВ от ТП-1-22-2-ДК Горо

Местоположение: республика Хакасия, г. Саяногорск



КАТАЛОГ КООРДИНАТ
границ публичного сервитута

Номер точки	Название точки	Дирекцион-ные углы	Расстояние (м)	Координаты	
				X	Y
Контур 1					
1	1-2	356 25 25	0.16	344761.890	202028.810
2	2-3	355 1 48	1.85	344762.050	202028.890
3	3-4	269 18 4	0.82	344763.890	202028.640
4	4-5	354 30 9	61.79	344763.880	202027.820
5	5-6	354 29 11	19.67	344825.390	202021.900
6	6-7	86 43 15	1.92	344844.970	202020.010
7	7-8	355 19 21	1.10	344845.080	202021.930
8	8-9	354 51 49	0.89	344846.180	202021.840
9	9-10	266 47 45	3.94	344847.070	202021.760
10	10-11	174 32 27	21.76	344846.850	202017.830
11	11-12	174 29 59	63.64	344825.190	202019.900
12	12-13	89 2 29	23.91	344761.840	202026.000
Контур 2					
13	13-14	355 59 44	2.00	344762.240	202049.910
14	14-15	269 0 13	2.30	344764.240	202049.770
15	15-16	177 8 15	2.00	344764.200	202047.470
16	16-17	4 15 16	114.58	344762.200	202047.570
Контур 3					
17	17-18	268 46 11	9.78	344876.460	202056.070
18	18-19	177 10 22	3.24	344876.250	202046.290
19	19-20	139 14 44	3.25	344873.010	202046.450
20	20-21	357 14 40	3.74	344870.550	202048.570
21	21-22	88 45 52	7.42	344874.290	202048.390
22	22-23	14 21 52	0.85	344874.450	202055.810
23	23-24	2 32 0	1.13	344875.270	202056.020
24	24-25	94 42 47	18.86	344876.400	202056.070
Контур 4					
25	25-26	356 52 55	17.47	344874.850	202074.870
26	26-27	267 24 37	1.99	344892.290	202073.920
27	27-28	176 52 33	15.41	344892.200	202071.930
28	28-29	268 48 23	12.96	344876.810	202072.770
29	29-30	176 17 58	2.01	344876.540	202059.810
30	30-31	11 53 21	57.62	344874.530	202059.940
Контур 5					
31	31-32	266 50 10	1.99	344930.910	202071.810
32	32-1	193 38 48	173.82	344930.800	202069.820
27	27-28	176 52 33	15.41	344892.200	202071.930
26	26-27	267 24 37	1.99	344892.290	202073.920

Площадь публичного сервитута S = 344 кв. м.

Периметр публичного сервитута P = 653.87 м.

Перечень земельных участков, в отношении которых устанавливается публичный сервитут

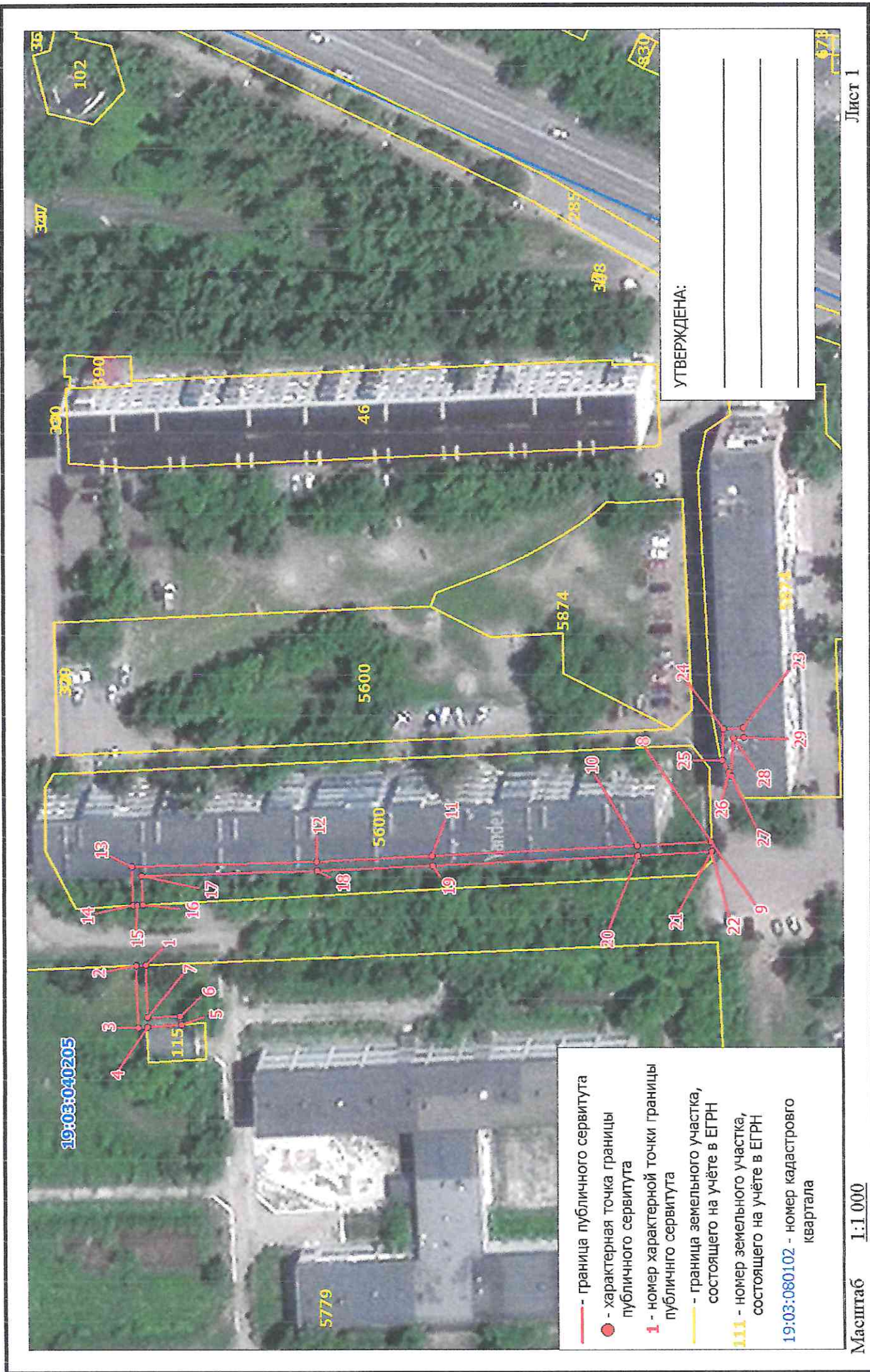
Площадь части ЗУ в отношении которой устанавливается сервитут	Кадастровый номер земельного участка	Адрес земельного участка
176,91 кв. м	19:03:040205:5872	Республика Хакасия, г.Саяногорск, мкр Заводской, 6
4,64 кв. м	19:03:040205:6373	Российская Федерация, Республика Хакасия, Городской Округ Город Саяногорск, Город Саяногорск, Микрорайон Заводской, 6А
101,35 кв. м	19:03:040205:5747	Республика Хакасия, г. Саяногорск, Заводской мкрн., 2
60,74 кв. м	19:03:040205:5737	Республика Хакасия, г. Саяногорск, Заводской мкрн., 1

Управляющий делами
Администрации муниципального
образования г.Саяногорск

А.Г. Козловская

Схема расположения границ публичного сервитута на кадастровом плане территории

Объект, для которого устанавливается публичный сервитут: КЛ-0.4кВ от ТП 1-22-3-д20 4м-н
Местоположение: республика Хакасия, г. Саяногорск



КАТАЛОГ КООРДИНАТ
границ публичного сервитута

Номер точки	Название точки	Дирекцион-ные углы	Расстояние (м)	Координаты	
				X	Y
Контур 1					
1	1-2	356 33 58	2.00	345128.740	202113.010
2	2-3	266 46 31	12.80	345130.740	202112.890
3	3-4	176 49 12	1.98	345130.020	202100.110
4	4-5	174 44 19	6.98	345128.040	202100.220
5	5-6	79 57 16	1.78	345121.090	202100.860
6	6-7	356 46 23	6.75	345121.400	202102.610
7	7-8	161 41 32	122.41	345128.140	202102.230
Контур 2					
8	8-9	305 32 15	0.09	345011.930	202140.680
9	9-10	356 8 2	15.43	345011.960	202140.610
10	10-11	356 7 26	42.46	345027.370	202139.570
11	11-12	356 14 52	23.99	345069.730	202136.700
12	12-13	357 20 52	38.25	345093.670	202135.130
13	13-14	266 47 18	8.03	345131.880	202133.360
14	14-15	177 47 50	0.78	345131.430	202125.340
15	15-16	175 44 46	1.21	345130.650	202125.370
16	16-17	86 45 24	6.01	345129.440	202125.460
17	17-18	177 21 39	36.27	345129.780	202131.460
18	18-19	176 15 3	24.01	345093.550	202133.130
19	19-20	176 7 26	42.46	345069.590	202134.700
20	20-21	176 5 40	15.42	345027.230	202137.570
21	21-22	90 0 0	0.10	345011.850	202138.620
22	22-23	103 19 12	26.39	345011.850	202138.720
Контур 3					
23	23-24	354 59 57	4.02	345005.770	202164.400
24	24-25	271 19 19	6.50	345009.770	202164.050
25	25-26	238 23 32	2.75	345009.920	202157.550
26	26-27	241 26 2	1.02	345008.480	202155.210
27	27-28	91 18 18	7.90	345007.590	202154.310
28	28-29	175 6 29	2.23	345007.810	202162.210
29	29-1	338 8 47	132.68	345005.590	202162.400

Площадь публичного сервитута S = 312 кв. м.

Периметр публичного сервитута P = 592.70 м.

Перечень земельных участков, в отношении которых устанавливается публичный сервитут

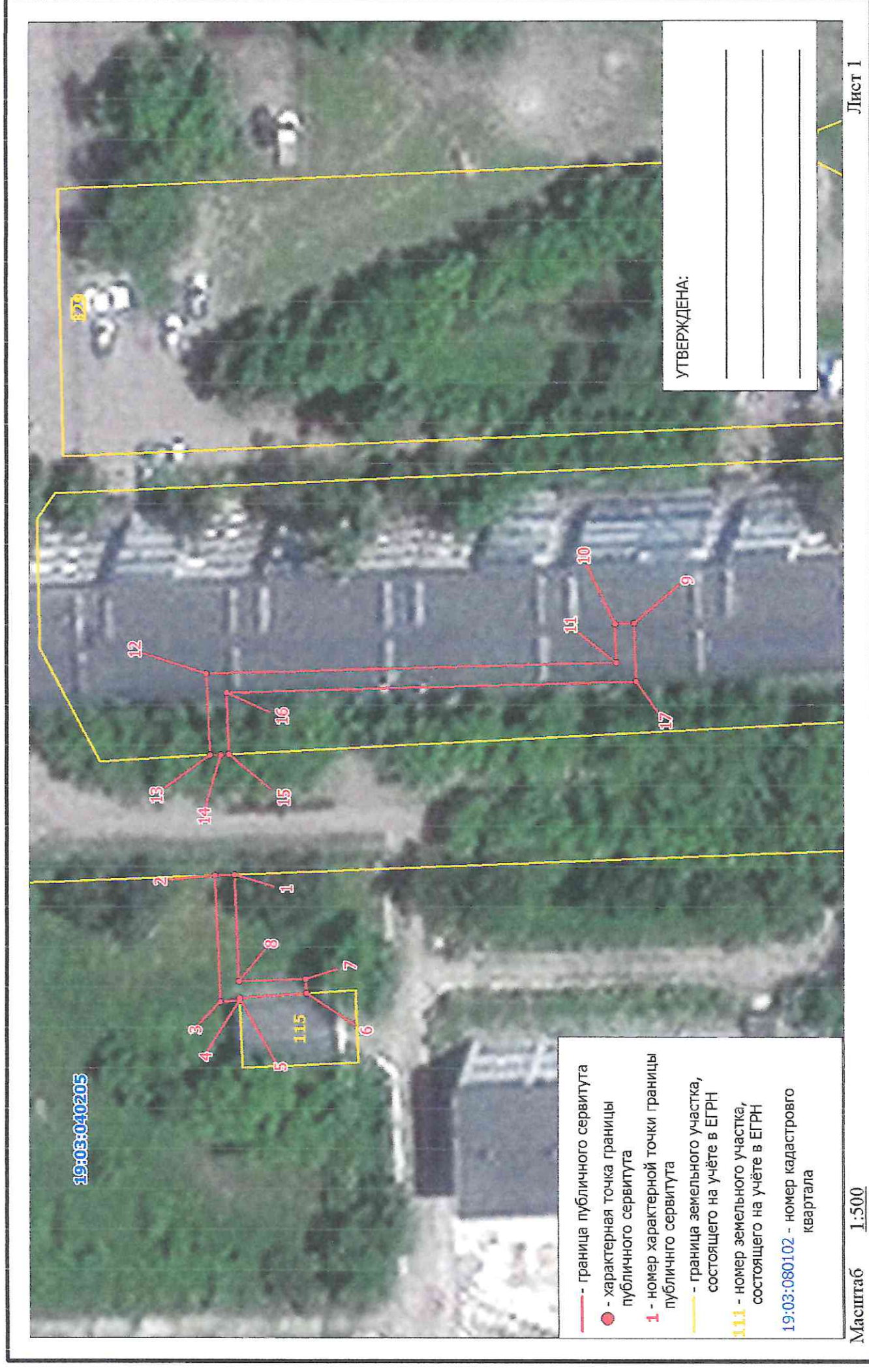
Площадь части ЗУ в отношении которой устанавливается сервитут	Кадастровый номер земельного участка	Адрес земельного участка
38,56 кв. м.	19:03:040205:5779	Республика Хакасия, г. Саяногорск, Заводской мкрн., 29
252,61 кв. м.	19:03:040205:5600	Республика Хакасия, г. Саяногорск, мкр. Заводской, 17
20,60 кв. м.	19:03:040205:5874	Республика Хакасия, г. Саяногорск, Заводской мкрн., 20

Управляющий делами
Администрации муниципального
образования г.Саяногорск

А.Г. Козловская

Объект, для которого устанавливается публичный сервитут: КЛ-0.4кВ ТП-1-22-3 д17.15в.19

Местоположение: республика Хакасия, г. Саяногорск



КАТАЛОГ КООРДИНАТ
границ публичного сервитута

Номер точки	Название точки	Дирекцион-ные углы	Расстояние (м)	Координаты	
				X	Y
Контур 1					
1	1-2	356 33 58	2.00	345129.060	202112.990
2	2-3	266 24 6	13.07	345131.060	202112.870
3	3-4	176 47 16	1.96	345130.240	202099.830
4	4-5	85 36 4	0.26	345128.280	202099.940
5	5-6	174 45 13	7.00	345128.300	202100.200
6	6-7	86 31 12	1.48	345121.330	202100.840
7	7-8	356 47 0	6.95	345121.420	202102.320
8	8-9	136 46 46	55.33	345128.360	202101.930
Контур 2					
9	9-10	357 8 15	2.00	345088.040	202139.820
10	10-11	267 16 49	4.00	345090.040	202139.720
11	11-12	357 20 48	42.56	345089.850	202135.720
12	12-13	266 24 9	8.45	345132.360	202133.750
13	13-14	177 34 25	1.18	345131.830	202125.320
14	14-15	175 45 48	0.81	345130.650	202125.370
15	15-16	86 26 5	6.43	345129.840	202125.430
16	16-17	177 20 43	42.54	345130.240	202131.850
17	17-1	333 14 27	46.26	345087.750	202133.820

Площадь публичного сервитута S = 147 кв. м.

Периметр публичного сервитута P = 242.28 м.

Перечень земельных участков, в отношении которых устанавливается публичный сервитут

Площадь части ЗУ в отношении которой устанавливается сервитут	Кадастровый номер земельного участка	Адрес земельного участка
37,37 кв. м.	19:03:040205:5779	Республика Хакасия, г. Саяногорск, Заводской мкрн., 29
109,80 кв. м.	19:03:040205:5600	Республика Хакасия, г. Саяногорск, мкр. Заводской, 17

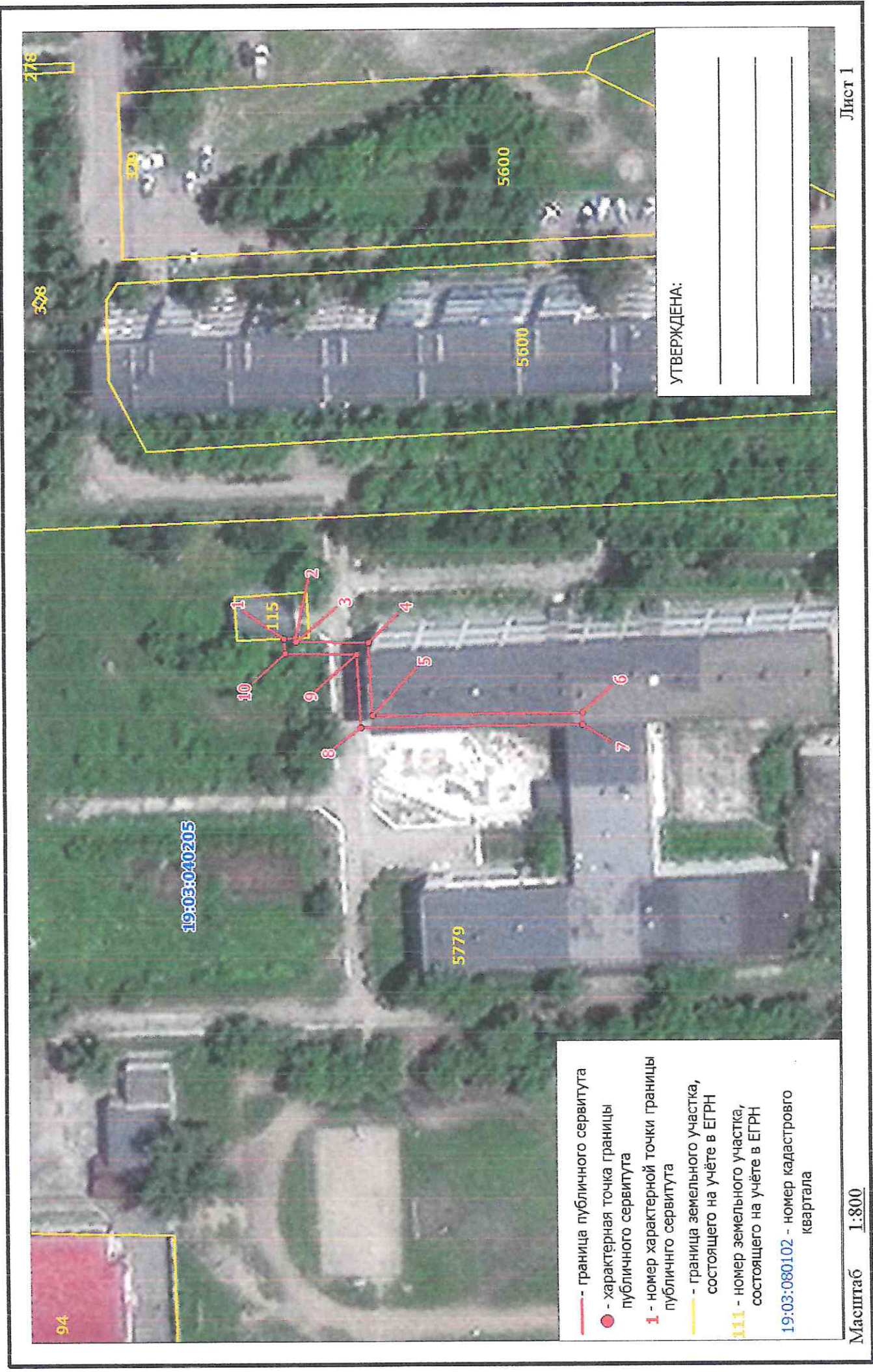
Управляющий делами
Администрации муниципального
образования г.Саяногорск

А.Г. Козловская

Схема расположения границ публичного сервитута на кадастровом плане территории

Приложение к постановлению
Главы муниципального
образования город Саяногорск
от 2021 № _____

Объект, для которого устанавливается публичный сервитут: КЛ-0.4кВ от ТП-1-22-3 ш2 4м-н
Местоположение: республика Хакасия, г. Саяногорск



- граница публичного сервитута
- - характеристическая точка границы публичного сервитута
- 1 - номер характеристической точки границы публичного сервитута
- граница земельного участка, состоящего на учёте в ЕГРН
- 111 - номер земельного участка, состоящего на учёте в ЕГРН
- 19:03:080102 - номер кадастрового квартала

Масштаб 1:800

КАТАЛОГ КООРДИНАТ
границ публичного сервитута

Номер точки	Название точки	Дирекцион-ные углы	Расстояние (м)	Координаты	
				X	Y
1	1-2	176 16 51	2.00	345119.990	202093.520
2	2-3	263 14 1	0.59	345117.990	202093.650
3	3-4	179 45 42	12.03	345117.920	202093.060
4	4-5	266 16 25	12.16	345105.890	202093.110
5	5-6	178 13 2	35.04	345105.100	202080.980
6	6-7	268 16 53	2.00	345070.080	202082.070
7	7-8	358 13 4	36.98	345070.020	202080.070
8	8-9	86 17 31	12.22	345106.980	202078.920
9	9-10	359 45 35	11.93	345107.770	202091.110
10	10-1	83 16 35	2.48	345119.700	202091.060

Площадь публичного сервитута S = 123 кв. м.

Периметр публичного сервитута P = 127.43 м.

Перечень земельных участков, в отношении которых устанавливается публичный сервитут

Кадастровый номер земельного участка	Адрес земельного участка
19:03:040205:5779	Республика Хакасия, г. Саяногорск, Заводской мкрн., 29

Управляющий делами
Администрации муниципального
образования г.Саяногорск

А.Г. Козловская

Схема расположения границ публичного сервитута на кадастровом плане территории

Приложение к постановлению
Главы муниципального
образования город Саяногорск
от _____ 2021 № _____

Объект, для которого устанавливается публичный сервитут: КЛ-0.4кВ ТП-1-22-3 до д 18.15а
Местоположение: республика Хакасия, г. Саяногорск



КАТАЛОГ КООРДИНАТ
границ публичного сервитута

Номер точки	Название точки	Дирекцион-ные углы	Расстояние (м)	Координаты	
				X	Y
Контур 1					
1	1-2	356 33 58	2.00	345160.440	202111.140
2	2-3	266 33 9	4.99	345162.440	202111.020
3	3-4	178 55 39	38.47	345162.140	202106.040
4	4-5	262 39 56	6.11	345123.680	202106.760
5	5-6	174 49 53	2.00	345122.900	202100.700
6	6-7	82 43 57	7.98	345120.910	202100.880
7	7-8	358 55 26	38.35	345121.920	202108.800
8	8-9	86 45 56	80.12	345160.260	202108.080
Контур 2					
9	9-10	357 0 16	1.72	345164.780	202188.070
10	10-11	267 8 15	0.20	345166.500	202187.980
11	11-12	356 3 17	0.29	345166.490	202187.780
12	12-13	266 55 4	1.30	345166.780	202187.760
13	13-14	176 3 17	0.29	345166.710	202186.460
14	14-15	177 0 16	1.72	345166.420	202186.480
15	15-1	266 46 3	75.55	345164.700	202186.570

Площадь публичного сервитута S = 102 кв. м.

Периметр публичного сервитута P = 261.09 м.

Перечень земельных участков, в отношении которых устанавливается публичный сервитут

Площадь части ЗУ в отношении которой устанавливается сервитут	Кадастровый номер земельного участка	Адрес земельного участка
99,18 кв. м	19:03:040205:5779	Республика Хакасия, г. Саяногорск, Заводской мкрн., 29
2,97 кв. м	19:03:040205:278	Респ. Хакасия, г. Саяногорск, мкр. Заводской, дом 18, участок, прилегающий к помещению 75Н

Управляющий делами
Администрации муниципального
образования г.Саяногорск

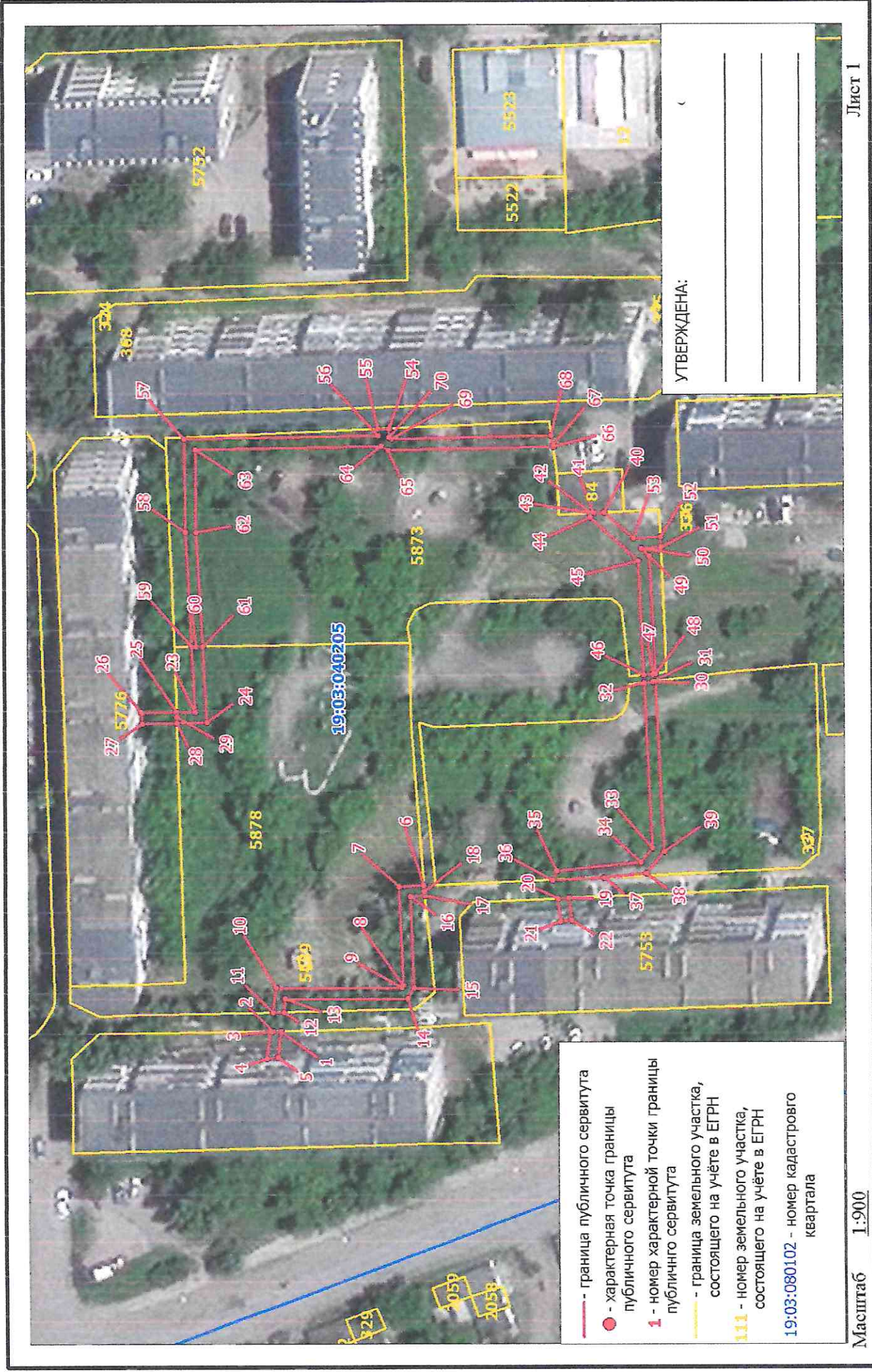
А.Г. Козловская

Схема расположения границ публичного сервитута на кадастровом плане территории

Приложение к постановлению
Главы муниципального
образования город Саяногорск
от 2021 №

Объект, для которого устанавливается публичный сервитут: ВЛ-0,4кВ ТП 01-22-03,01-34-01,01-34-02,01-34-03

Местоположение: республика Хакасия, г. Саяногорск



КАТАЛОГ КООРДИНАТ
границ публичного сервитута

Номер точки	Название точки	Дирекцион-ные углы	Расстояние (м)	Координаты	
				X	Y
Контур 1					
1	1-2	357 18 36	1.49	345127.070	201777.380
2	2-3	357 42 33	0.50	345128.560	201777.310
3	3-4	276 12 43	5.00	345129.060	201777.290
4	4-5	171 59 27	2.01	345129.600	201772.320
5	5-6	129 22 19	41.96	345127.610	201772.600
Контур 2					
6	6-7	355 34 55	4.54	345100.990	201805.040
7	7-8	266 40 5	18.41	345105.520	201804.690
8	8-9	301 45 34	0.49	345104.450	201786.310
9	9-10	358 49 42	23.47	345104.710	201785.890
10	10-11	276 11 13	4.55	345128.180	201785.410
11	11-12	177 43 14	2.01	345128.670	201780.890
12	12-13	96 26 29	2.50	345126.660	201780.970
13	13-14	178 50 40	22.81	345126.380	201783.450
14	14-15	121 24 18	2.23	345103.570	201783.910
15	15-16	86 40 29	17.07	345102.410	201785.810
16	16-17	175 38 5	2.63	345103.400	201802.850
17	17-18	83 14 47	0.77	345100.780	201803.050
18	18-19	181 33 1	26.98	345100.870	201803.810
Контур 3					
19	19-20	356 17 58	2.01	345073.900	201803.080
20	20-21	262 11 52	4.20	345075.910	201802.950
21	21-22	172 14 5	2.00	345075.340	201798.790
22	22-23	27 57 19	79.99	345073.360	201799.060
Контур 4					
25	25-26	357 46 49	6.45	345147.530	201836.420
26	26-27	267 42 33	2.00	345153.900	201836.170
27	27-28	177 47 13	6.47	345153.900	201834.170
28	28-29	87 23 50	1.10	345147.430	201834.420
29	29-30	174 43 21	89.40	345147.480	201835.520
25	25-26	357 46 49	6.45	345147.530	201836.420
Контур 5					
23	23-24	221 53 54	2.88	345144.020	201836.560
25	25-26	357 46 49	6.45	345147.530	201836.420
29	29-30	174 43 21	89.48	345147.480	201835.520
28	28-29	87 23 50	1.10	345147.430	201834.420
24	24-25	17 29 12	5.92	345141.880	201834.640
61	61-62	85 57 51	21.31	345142.870	201848.780
60	60-61	179 30 37	1.17	345144.040	201848.770
59	59-60	179 19 4	0.84	345144.880	201848.760
Контур 6					
30	30-31	351 52 11	0.42	345058.380	201843.750
31	31-32	350 45 42	1.60	345058.800	201843.690
32	32-33	266 16 30	30.79	345060.460	201843.420
33	33-34	308 33 23	3.47	345058.460	201812.700
34	34-35	353 5 15	15.70	345060.620	201809.990
35	35-36	296 25 45	1.89	345076.210	201808.100
36	36-37	176 9 58	9.72	345077.050	201806.410
37	37-38	173 5 59	7.91	345067.350	201807.060
38	38-39	128 25 59	5.13	345059.500	201808.010
39	39-40	79 5 46	64.18	345056.310	201812.030
Контур 7					
40	40-41	356 23 10	1.90	345068.450	201875.050
41	41-42	356 25 25	0.48	345070.350	201874.930
42	42-43	351 52 11	0.21	345070.830	201874.900
43	43-44	271 30 26	0.76	345071.040	201874.870
44	44-45	221 36 50	12.21	345071.060	201874.110
45	45-46	266 15 41	21.17	345061.930	201866.000
46	46-47	172 6 41	1.69	345060.550	201844.880
47	47-48	170 32 15	0.43	345058.890	201845.110
48	48-49	86 16 35	21.87	345058.470	201845.180
49	49-50	41 29 47	2.08	345059.890	201867.000
50	50-51	176 16 43	3.70	345061.450	201868.380
51	51-52	85 59 44	2.00	345057.760	201869.620
52	52-53	356 9 45	4.93	345057.900	201870.620
53	53-54	23 14 26	49.98	345062.820	201870.290
Контур 8					
54	54-55	356 33 58	2.00	345108.740	201890.010
55	55-56	269 1 44	1.18	345110.740	201889.890
56	56-57	357 57 24	36.18	345110.720	201888.710

57	57-58	268 19 43	17.49	345146.880	201887.420
58	58-59	265 58 33	21.23	345146.370	201869.940
59	59-60	179 19 4	0.84	345144.880	201848.760
60	60-61	179 30 37	1.17	345144.040	201848.770
61	61-62	85 57 51	21.31	345142.870	201848.780
62	62-63	88 19 57	15.47	345144.370	201870.040
63	63-64	177 58 11	34.72	345144.820	201885.500
64	64-65	212 19 34	1.51	345110.120	201886.730
65	65-66	177 50 15	30.74	345108.840	201885.920
66	66-67	80 16 20	0.36	345078.120	201887.080
67	67-68	80 32 15	1.82	345078.180	201887.430
68	68-69	357 37 59	29.79	345078.480	201889.230
69	69-70	34 30 30	0.58	345108.240	201888.000
70	70-1	279 23 28	112.46	345108.720	201888.330

Площадь публичного сервитута S = 574 кв. м.

Периметр публичного сервитута P = 975.06 м.

Перечень земельных участков, в отношении которых устанавливается публичный сервитут

Площадь части ЗУ в отношении которой устанавливается сервитут	Кадастровый номер земельного участка	Адрес земельного участка
143,90 кв. м	19:03:040205:5878	Республика Хакасия, г. Саяногорск, Заводской мкрн., 13
12,95 кв. м	19:03:040205:5776	Республика Хакасия, г. Саяногорск, Заводской мкрн., 14
301,01 кв. м	19:03:040205:5873	Республика Хакасия, г. Саяногорск, мкр. Заводской, 15
115,71 кв. м	19:03:040205:5753	Республика Хакасия, г. Саяногорск, Заводской мкрн., 12

Управляющий делами
Администрации муниципального
образования г.Саяногорск

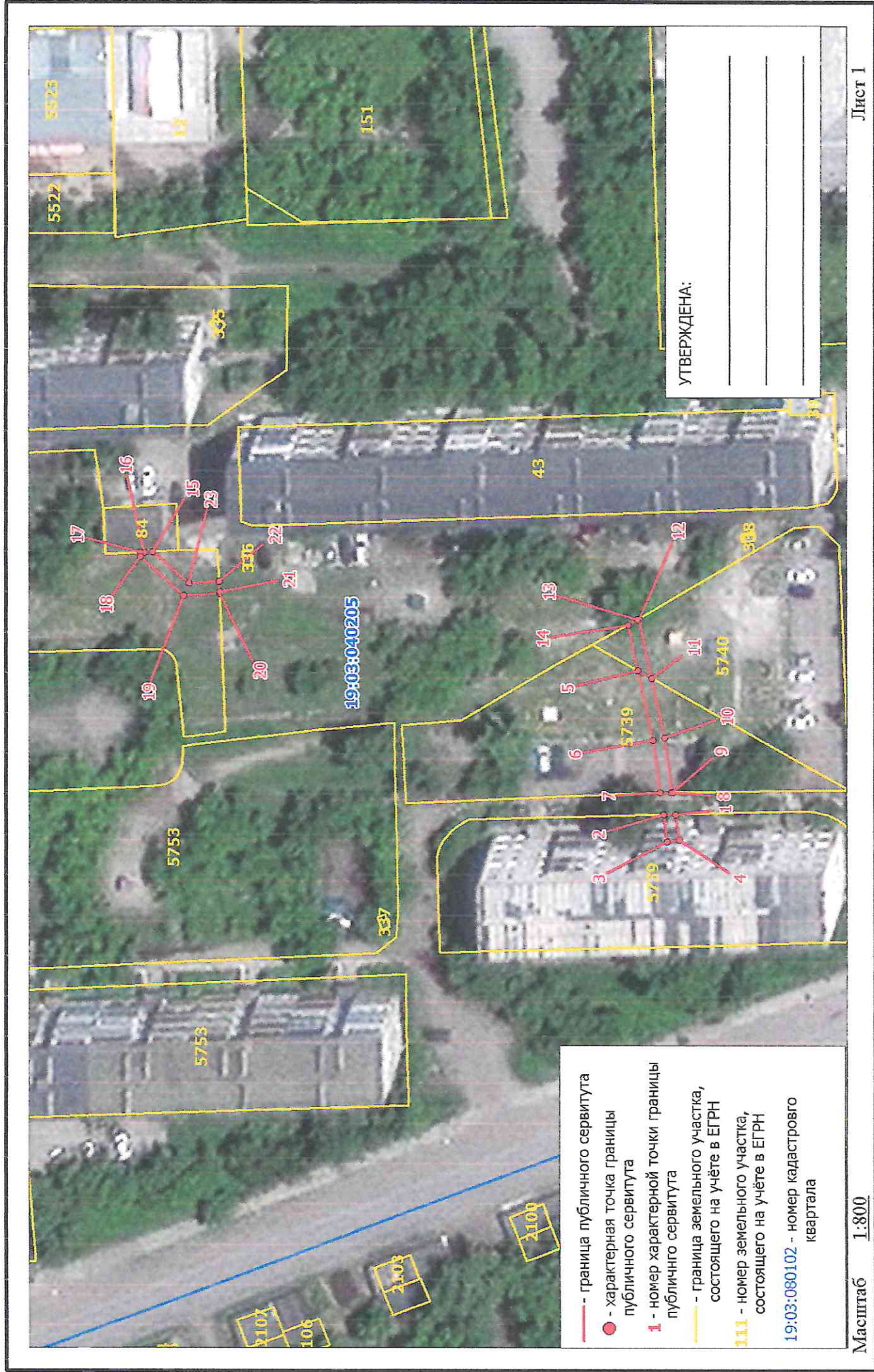
А.Г. Козловская

Схема расположения границ публичного сервитута на кадастровом плане территории

Приложение к постановлению
Главы муниципального
образования город Саяногорск
от _____ 2021 № _____

Объект, для которого устанавливается публичный сервитут: КП-0,4 кв ф.1,ф.8 от ТП-01-22-04

Местоположение: республика Хакасия, г. Саяногорск



КАТАЛОГ КООРДИНАТ
границ публичного сервитута

Номер точки	Название точки	Дирекцион-ные углы	Расстояние (м)	Координаты	
				X	Y
Контур 1					
1	1-2	357 26 56	2.02	344981.700	201833.350
2	2-3	260 42 15	4.52	344983.720	201833.260
3	3-4	170 49 10	2.01	344982.990	201828.800
4	4-5	75 7 29	28.83	344981.010	201829.120
Контур 2					
5	5-6	256 47 34	11.73	344988.410	201856.980
6	6-7	260 44 30	8.76	344985.730	201845.560
7	7-8	177 27 18	1.80	344984.320	201836.910
8	8-9	177 23 50	0.22	344982.520	201836.990
9	9-10	80 40 58	9.08	344982.300	201837.000
10	10-11	76 49 30	10.00	344983.770	201845.960
11	11-12	76 45 45	10.09	344986.050	201855.700
Контур 3					
5	5-6	256 47 34	11.73	344988.410	201856.980
11	11-12	76 45 45	10.09	344986.050	201855.700
12	12-13	329 25 14	0.26	344988.360	201865.520
13	13-14	329 40 35	1.84	344988.580	201865.390
14	14-17	7 38 15	79.45	344990.170	201864.460
Контур 4					
15	15-16	356 19 18	1.40	345068.920	201875.020
16	16-17	354 43 33	0.65	345070.320	201874.930
17	17-18	268 28 20	0.75	345070.970	201874.870
18	18-19	220 38 24	9.58	345070.950	201874.120
19	19-20	175 33 51	5.95	345063.680	201867.880
20	20-21	87 42 33	0.25	345057.750	201869.340
21	21-22	86 4 38	1.75	345057.760	201869.590
22	22-23	355 31 58	5.14	345057.880	201870.340
23	23-1	204 13 50	89.15	345063.000	201869.940

Площадь участка S = 96 кв. м.

Периметр участка P = 285.23 м.

Перечень земельных участков, в отношении которых устанавливается публичный сервитут

Площадь части ЗУ в отношении которой устанавливается сервитут	Кадастровый номер земельного участка	Адрес земельного участка
29,32 кв. м.	19:03:040205:5873	Республика Хакасия, г. Саяногорск, мкр. Заводской, 15
48,48 кв. м.	19:03:040205:5739	Республика Хакасия, г. Саяногорск, Заводской мкрн., 11
17,81 кв. м.	19:03:040205:5740	Республика Хакасия, г. Саяногорск, Заводской мкрн., 10

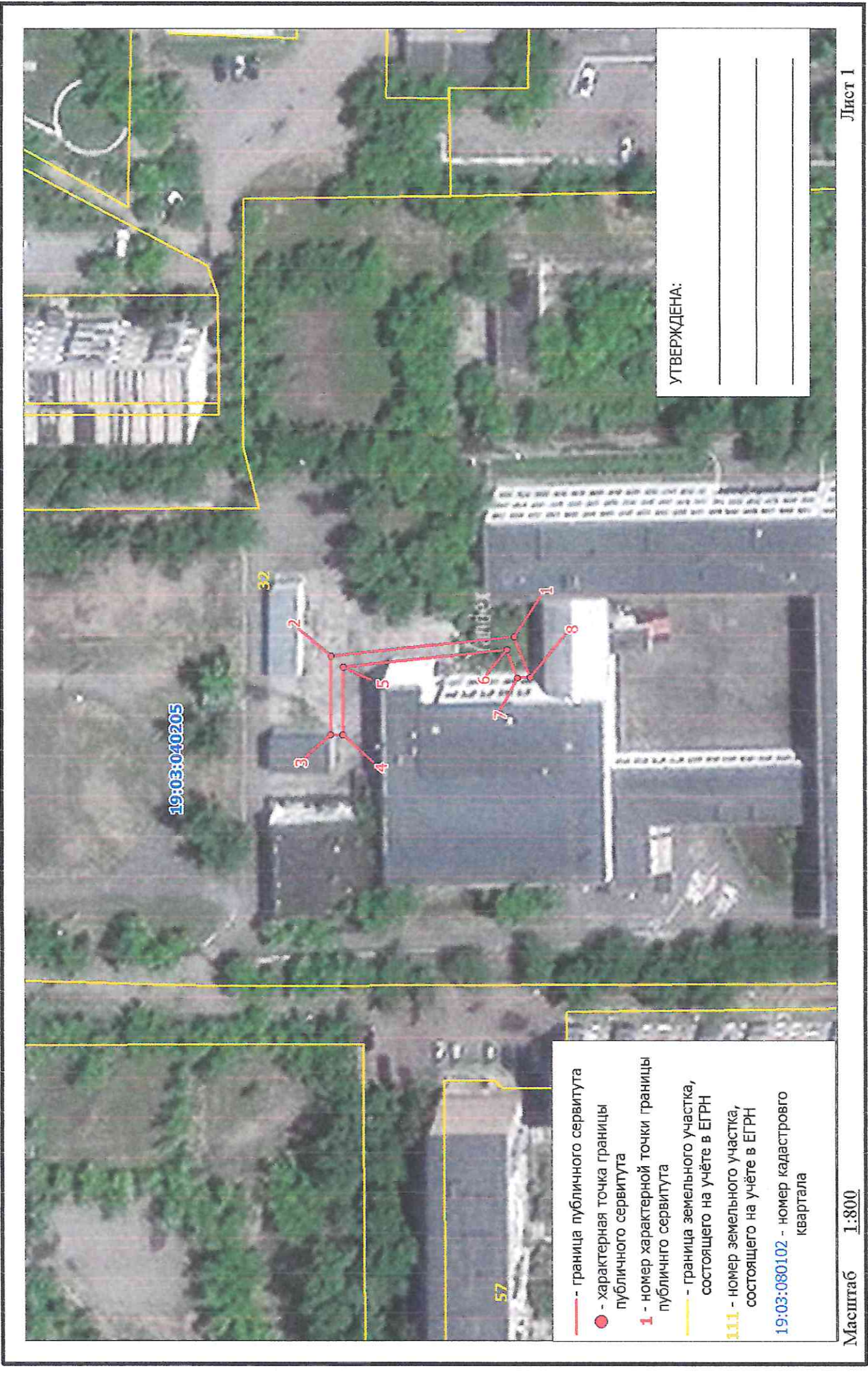
Управляющий делами
Администрации муниципального
образования г.Саяногорск

А.Г. Козловская

Схема расположения границ публичного сервитута на кадастровом плане территории

Приложение к постановлению
Главы муниципального
образования город Саяногорск
от 2021 №

Объект, для которого устанавливается публичный сервитут: КП-0.4кВ ТП-1-22-5 шк 3 4 м-н
Местоположение: республика Хакасия, г. Саяногорск



- граница публичного сервитута
- - характерная точка границы публичного сервитута
- 1 - номер характерной точки границы публичного сервитута
- граница земельного участка, состоящего на учёте в ЕГРН
- 111 - номер земельного участка, состоящего на учёте в ЕГРН
- 19:03:080102 - номер кадастрового квартала

УТВЕРЖДЕНА:

КАТАЛОГ КООРДИНАТ
границ публичного сервитута

Номер точки	Название точки	Дирекцион-ные углы	Расстояние (м)	Координаты	
				X	Y
1	1-2	352 53 19	30.70	345263.030	201957.110
2	2-3	269 23 17	13.11	345293.490	201953.310
3	3-4	179 25 37	2.00	345293.350	201940.200
4	4-5	89 23 35	11.33	345291.350	201940.220
5	5-6	172 54 40	27.39	345291.470	201951.550
6	6-7	247 40 10	5.03	345264.290	201954.930
7	7-8	176 44 41	2.11	345262.380	201950.280
8	8-1	67 38 28	7.26	345260.270	201950.400

Площадь публичного сервитута S = 95 кв. м.

Периметр публичного сервитута P = 98.93 м.

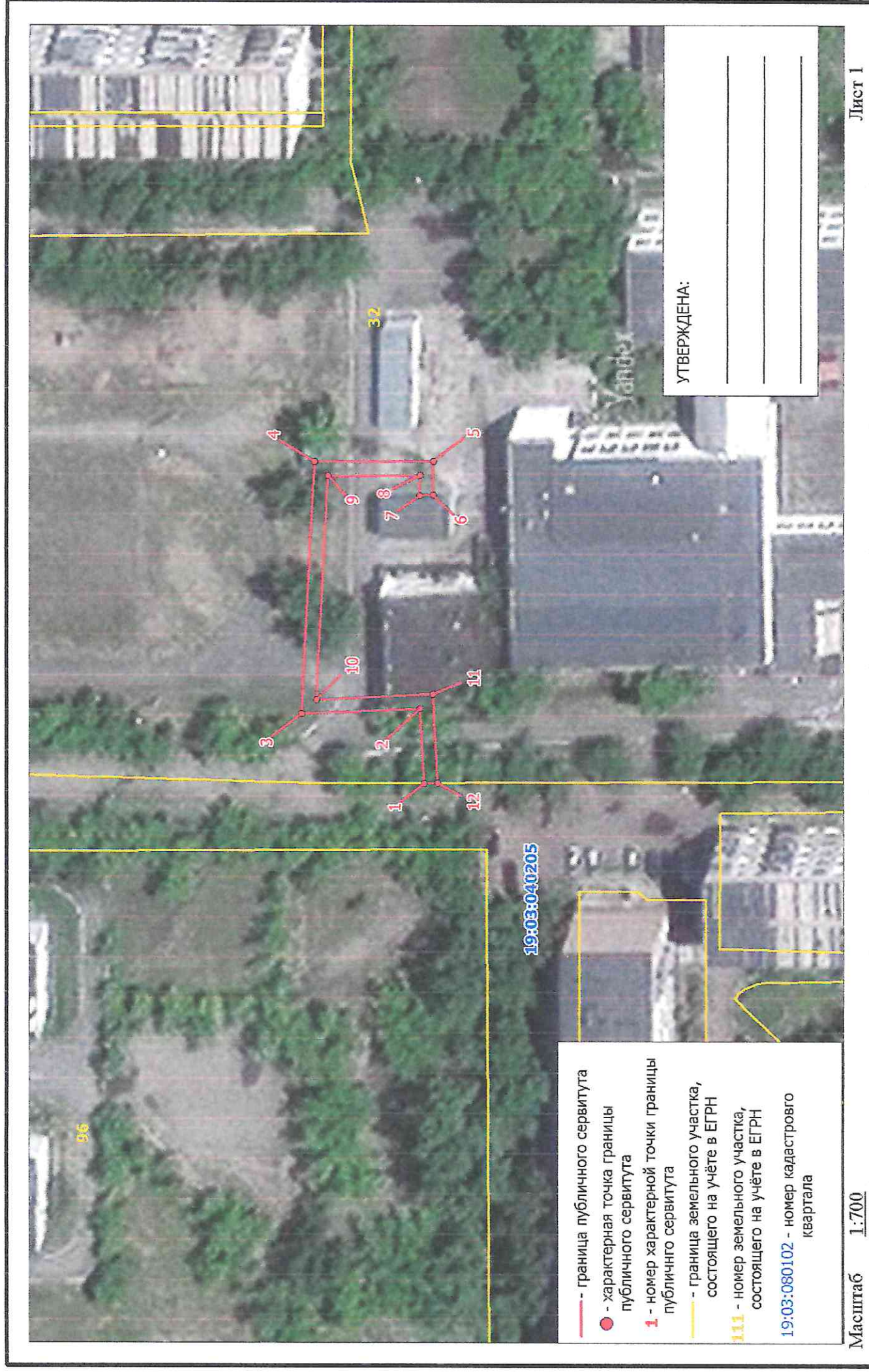
Перечень земельных участков, в отношении которых устанавливается публичный сервитут

Кadaстровый номер земельного участка	Адрес земельного участка
19:05:040205:32	Республика Хакасия, г Саяногорск, мкр Заводской, 34

Управляющий делами
Администрации муниципального
образования г.Саяногорск

А.Г. Козловская

Объект, для которого устанавливается публичный сервитут: КЛ-0.4кВ ТП-1-22-5 д 32.33 4 мн
Местоположение: республика Хакасия, г. Саяногорск



КАТАЛОГ КООРДИНАТ
границ публичного сервитута

Номер точки	Название точки	Дирекцион-ные углы	Расстояние (м)	Координаты	
				X	Y
1	1-2	85 39 43	10.84	345296.330	201898.360
2	2-3	356 21 32	17.16	345297.150	201909.170
3	3-4	91 48 37	36.72	345314.280	201908.080
4	4-5	178 54 9	17.23	345313.120	201944.780
5	5-6	268 29 0	4.91	345295.890	201945.110
6	6-7	358 16 53	2.00	345295.760	201940.200
7	7-8	88 37 53	2.93	345297.760	201940.140
8	8-9	358 55 37	13.35	345297.830	201943.070
9	9-10	271 49 37	32.62	345311.180	201942.820
10	10-11	176 22 45	16.94	345312.220	201910.220
11	11-12	265 41 47	12.93	345295.310	201911.290
12	12-1	358 50 54	1.99	345294.340	201898.400

Площадь публичного сервитута S = 165 кв. м.

Периметр публичного сервитута P = 169,62 м.

Перечень земельных участков, в отношении которых устанавливается публичный сервитут

Кadaстровый номер земельного участка	Адрес земельного участка
19:03:040205:32	Республика Хакасия, г Саяногорск, мкр Заводской, 34

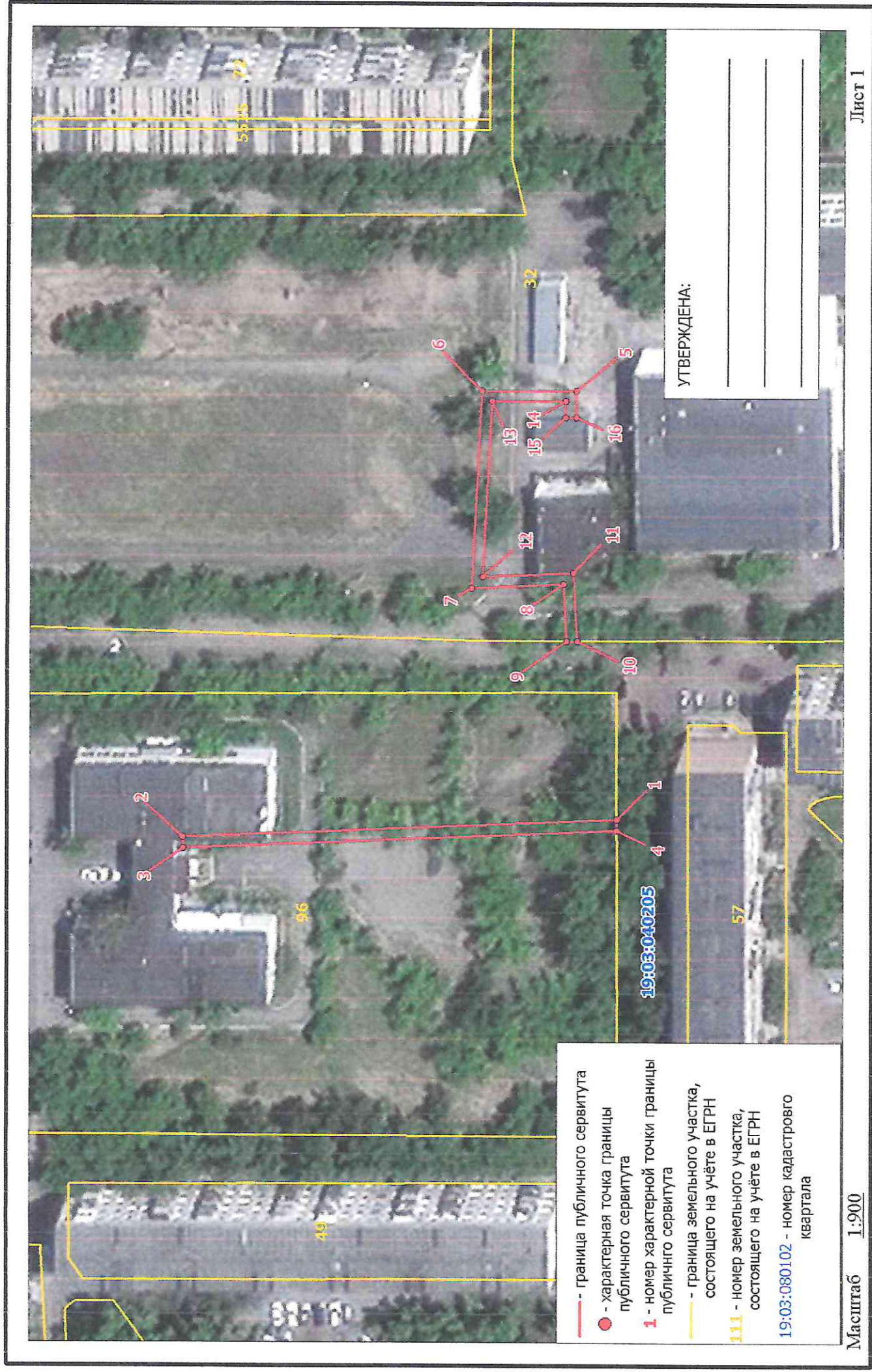
Управляющий делами
Администрации муниципального
образования г.Саяногорск

А.Г. Козловская

Схема расположения границ публичного сервитута на кадастровом плане территории

Приложение к постановлению
Главы муниципального
образования город Саяногорск
от _____ 2021 № _____

Объект, для которого устанавливается публичный сервитут: КЛ-0.4кВ ТП-1-22-5 д/с 9 4 м-н
Местоположение: республика Хакасия, г. Саяногорск



КАТАЛОГ КООРДИНАТ
границ публичного сервитута

Номер точки	Название точки	Дирекцион-ные углы	Расстояние (м)	Координаты	
				X	Y
Контур 1					
1	1-2	356 27 28	81.26	345286.430	201865.190
2	2-3	266 33 58	2.00	345367.530	201860.170
3	3-4	176 27 17	81.19	345367.410	201858.170
4	4-5	83 32 19	82.64	345286.380	201863.190
Контур 2					
5	5-6	358 53 42	17.63	345295.680	201945.310
6	6-7	271 48 20	37.13	345313.310	201944.970
7	7-8	176 19 40	17.18	345314.480	201907.860
8	8-9	265 41 16	10.64	345297.340	201908.960
9	9-10	178 34 4	2.00	345296.540	201898.350
10	10-11	85 40 13	12.72	345294.540	201898.400
11	11-12	356 20 51	16.95	345295.500	201911.080
12	12-13	91 49 18	33.03	345312.420	201910.000
13	13-14	178 54 54	13.73	345311.370	201943.010
14	14-15	268 31 52	3.12	345297.640	201943.270
15	15-16	178 34 4	2.00	345297.560	201940.150
16	16-1	263 3 36	75.56	345295.560	201940.200

Площадь публичного сервитута S = 330 кв. м.

Периметр публичного сервитута P = 488.78 м.

Перечень земельных участков, в отношении которых устанавливается публичный сервитут

Площадь части ЗУ в отношении которой устанавливается сервитут	Кадастровый номер земельного участка	Адрес земельного участка
167,09 кв. м	19:03:040205:32	Республика Хакасия, г. Саяногорск, мкр. Заводской, 34
162,56 кв. м	19:03:040205:96	Республика Хакасия, г. Саяногорск, мкр. Заводской, 31

Управляющий делами
Администрации муниципального
образования г.Саяногорск

А.Г. Козловская