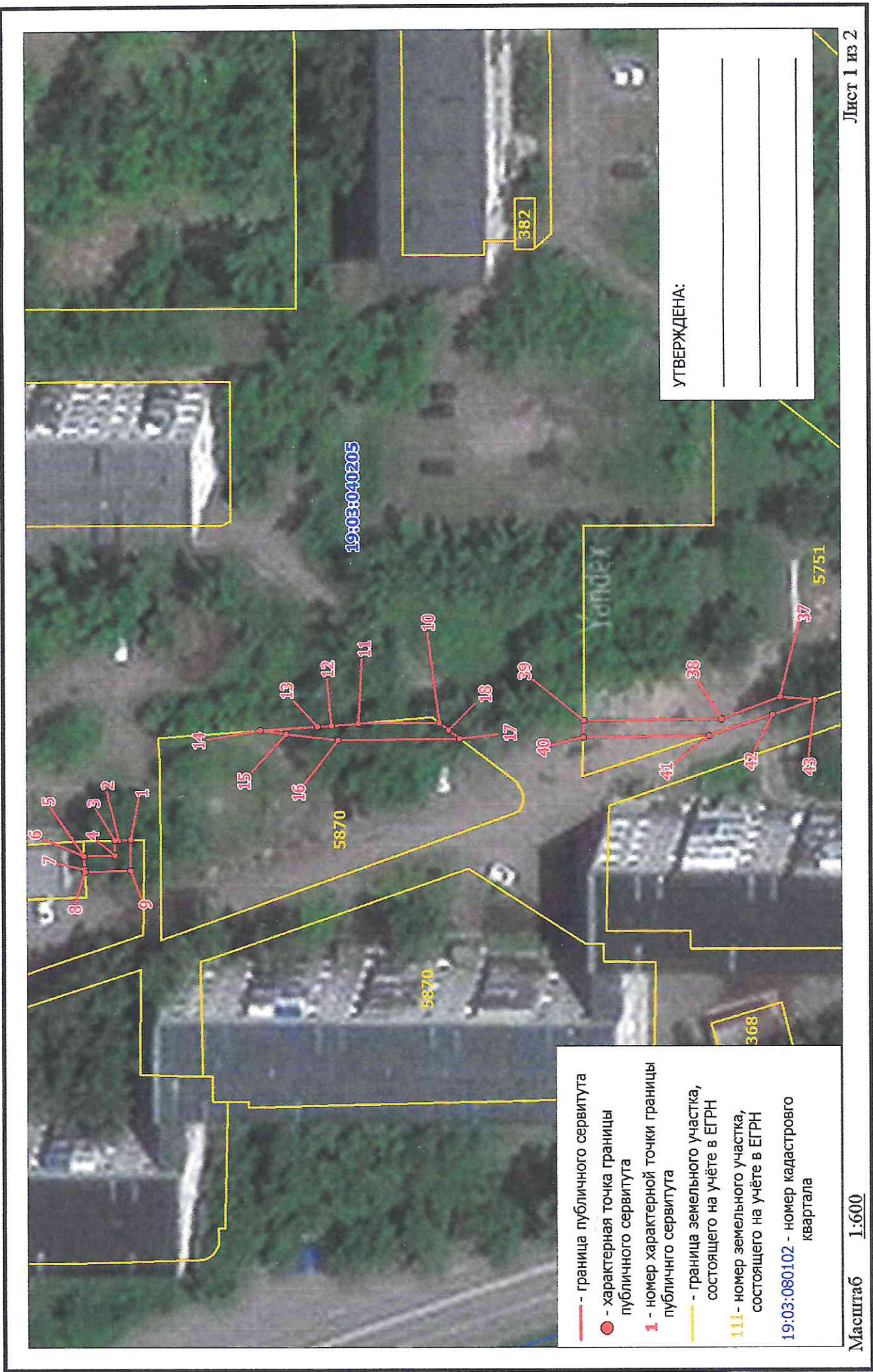


34

**Схема расположения границ публичного сервитута на кадастровом плане территории**

Объект, для которого устанавливается публичный сервитут: КЛ-6кВ ф30 п/с1-ПП-1-30-1  
Местоположение: Республика Хакасия, г. Саяногорск



- граница публичного сервитута
- характеристическая точка границы публичного сервитута
- 1 - номер характерной точки границы публичного сервитута
- граница земельного участка, состоящего на учёте в ЕГРН
- 111 - номер земельного участка, состоящего на учёте в ЕГРН
- 19:03:080102 - номер кадастрового квартала



# Схема расположения границ публичного сервитута на кадастровом плане территории

Объект, для которого устанавливается публичный сервитут: КЛ-6кВ ф30 п/с1-ТП-1-30-1

Местоположение: Республика Хакасия, г. Саяногорск





**КАТАЛОГ КООРДИНАТ  
границ публичного сервитута**

Номер точки	Название точки	Дирекцион-ные углы	Расстояние (м)	Координаты	
				X	Y
Контур 1					
1	1-2	340 15 30	2,63	345374,050	202305,670
2	2-3	268 43 9	50,56	345376,530	202304,780
3	3-4	270 0 0	29,40	345375,400	202254,230
4	4-5	286 30 4	6,37	345375,400	202224,830
5	5-6	210 57 49	0,64	345377,210	202218,720
6	6-7	300 43 48	2,52	345376,660	202218,390
7	7-8	286 31 21	61,50	345377,950	202216,220
8	8-9	239 57 12	2,36	345395,440	202157,260
9	9-10	144 56 26	0,70	345394,260	202155,220
10	10-11	235 11 45	3,00	345393,690	202155,620
11	11-12	325 27 35	0,93	345391,980	202153,160
12	12-13	239 34 49	3,79	345392,750	202152,630
13	13-14	178 48 8	2,87	345380,830	202149,360
14	14-15	59 35 6	5,73	345387,960	202149,420
15	15-16	59 43 17	3,73	345390,860	202154,360
16	16-17	106 31 14	69,77	345392,740	202157,580
17	17-18	90 0 0	29,78	345372,900	202224,470
18	18-19	95 34 33	146,97	345372,900	202254,250
Контур 2					
19	19-20	355 52 54	2,51	345358,620	202400,520
20	20-21	270 28 11	15,85	345361,120	202400,340
21	21-22	169 15 0	2,55	345361,250	202384,490
25	25-26	246 6 48	6,12	345358,940	202379,250
24	24-25	267 29 26	5,02	345359,160	202384,270
23	23-24	356 1 39	0,72	345358,440	202384,320
22	22-23	245 48 24	0,76	345358,750	202385,010
Контур 3					
23	23-24	356 1 39	0,72	345358,440	202384,320
24	24-25	267 29 26	5,02	345359,160	202384,270
25	25-26	246 6 48	6,12	345358,940	202379,250
26	26-27	269 0 35	4,05	345356,460	202373,650
27	27-28	344 25 7	17,72	345356,390	202369,600
28	28-29	281 38 1	0,35	345373,460	202364,840
29	29-30	163 31 23	1,48	345373,530	202364,500
30	30-31	166 11 30	15,84	345372,110	202364,920
31	31-32	167 43 36	2,92	345356,730	202368,700
32	32-33	88 49 25	4,87	345353,880	202369,320
33	33-34	83 57 56	42,81	345353,980	202374,190
Контур 4					
34	34-35	356 33 58	2,50	345358,480	202416,760
35	35-36	270 30 2	8,01	345360,980	202416,610
36	36-37	176 47 41	2,50	345361,050	202408,600
37	37-38	90 30 9	7,98	345358,550	202408,740
38	38-1	277 58 52	112,14	345358,480	202416,720

Площадь публичного сервитута S = 507 кв. м.

Периметр публичного сервитута P = 679,95 м.

**Перечень земельных участков, в отношении которых устанавливается публичный сервитут**

Площадь части ЗУ в отношении которой устанавливается сервитут	Кадастровый номер земельного участка	Адрес земельного участка
64,64 кв. м.	19:03:040206:3146	Республика Хакасия, г. Саяногорск, Интернациональный мкрн., 8
45,45 кв. м.	19:03:040206:19	Республика Хакасия, г. Саяногорск, мкр. Интернациональный, 8
396,56 кв. м.	19:03:040205:414	Республика Хакасия, г. Саяногорск, Заводской мкрн., 57г

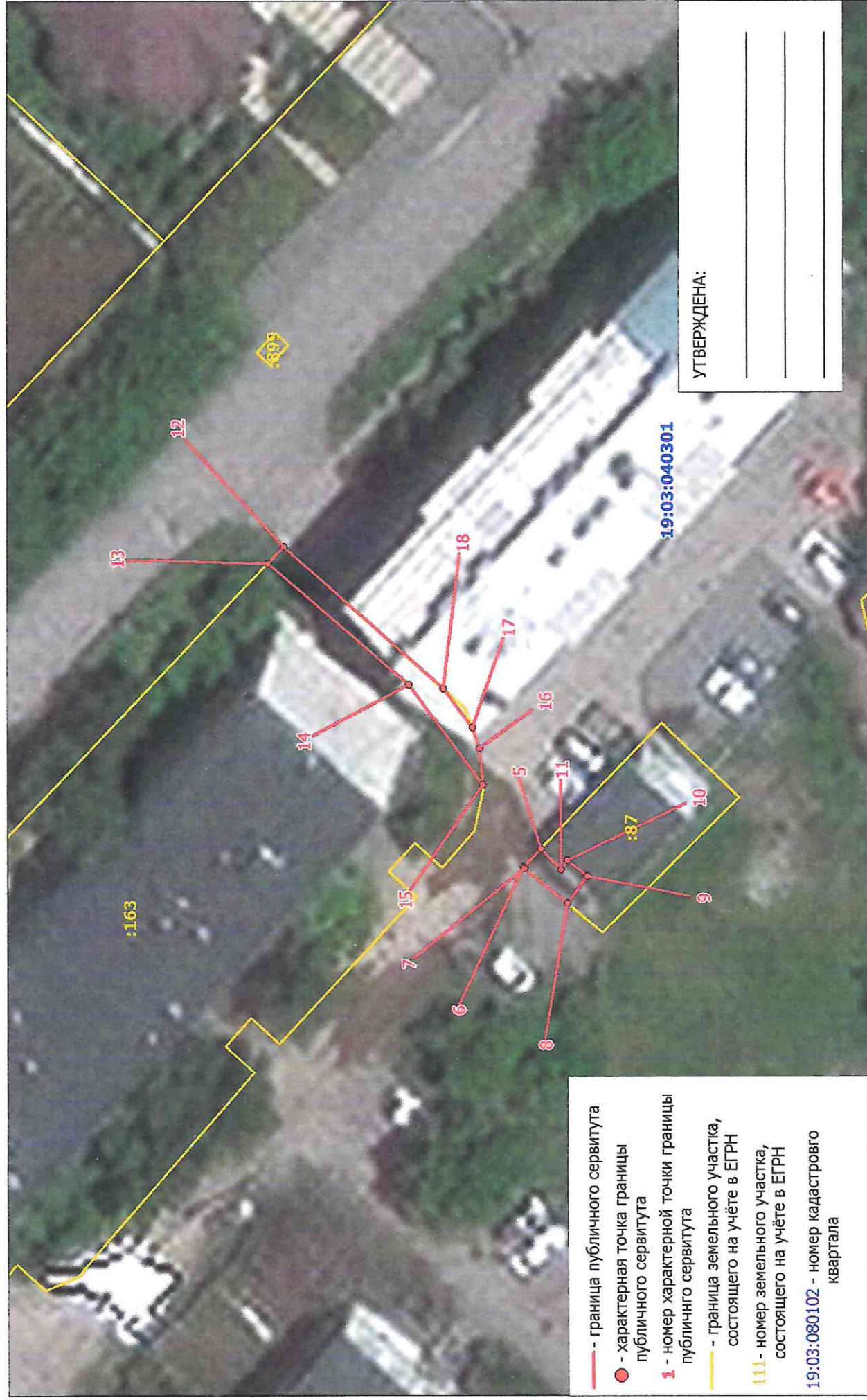
Управляющий делами  
Администрации муниципального  
образования г.Саяногорск

А.Г. Козловская

## Схема расположения границ публичного сервитута на кадастровом плане территории

Объект, для которого устанавливается публичный сервитут: КЛ-6кВ ТП-1-9-2 до ТП-1-9-3

Местоположение: Республика Хакасия, г. Саяногорск



УТВЕРЖДЕНА:



**КАТАЛОГ КООРДИНАТ**  
границ публичного сервитута

Номер точки	Название точки	Дирекционные углы	Расстояние (м)	Координаты	
				X	Y
1	1-2	312 18 58	1.81	344036.760	201773.030
2	2-3	219 48 20	14.53	344037.980	201771.690
3	3-4	232 15 33	9.74	344026.820	201762.390
4	4-5	83 47 32	2.87	344020.860	201754.690
5	5-6	69 0 38	1.70	344021.170	201757.540
6	6-7	52 8 17	3.81	344021.780	201759.130
7	7-1	40 44 47	16.68	344024.120	201762.140

Площадь публичного сервитута  $S = 40,35$  кв. м.

Периметр публичного сервитута  $P = 51,14$  м.

**Перечень земельных участков, в отношении которых устанавливается публичный сервитут**

Площадь части ЗУ в отношении которой устанавливается сервитут	Кадастровый номер земельного участка	Адрес земельного участка
40,35 кв. м.	19:03:040301:163	Респ. Хакасия, г. Саяногорск, ул. Школьная, 10

Управляющий делами  
Администрации муниципального  
образования г.Саяногорск

А.Г. Козловская

Объект, для которого устанавливается публичный сервитут: КЛ-10 кВ от яч.С-36 до РП-3, КЛ-10кВ Майнское АТП  
Местоположение: Республика Хакасия, г. Саяногорск

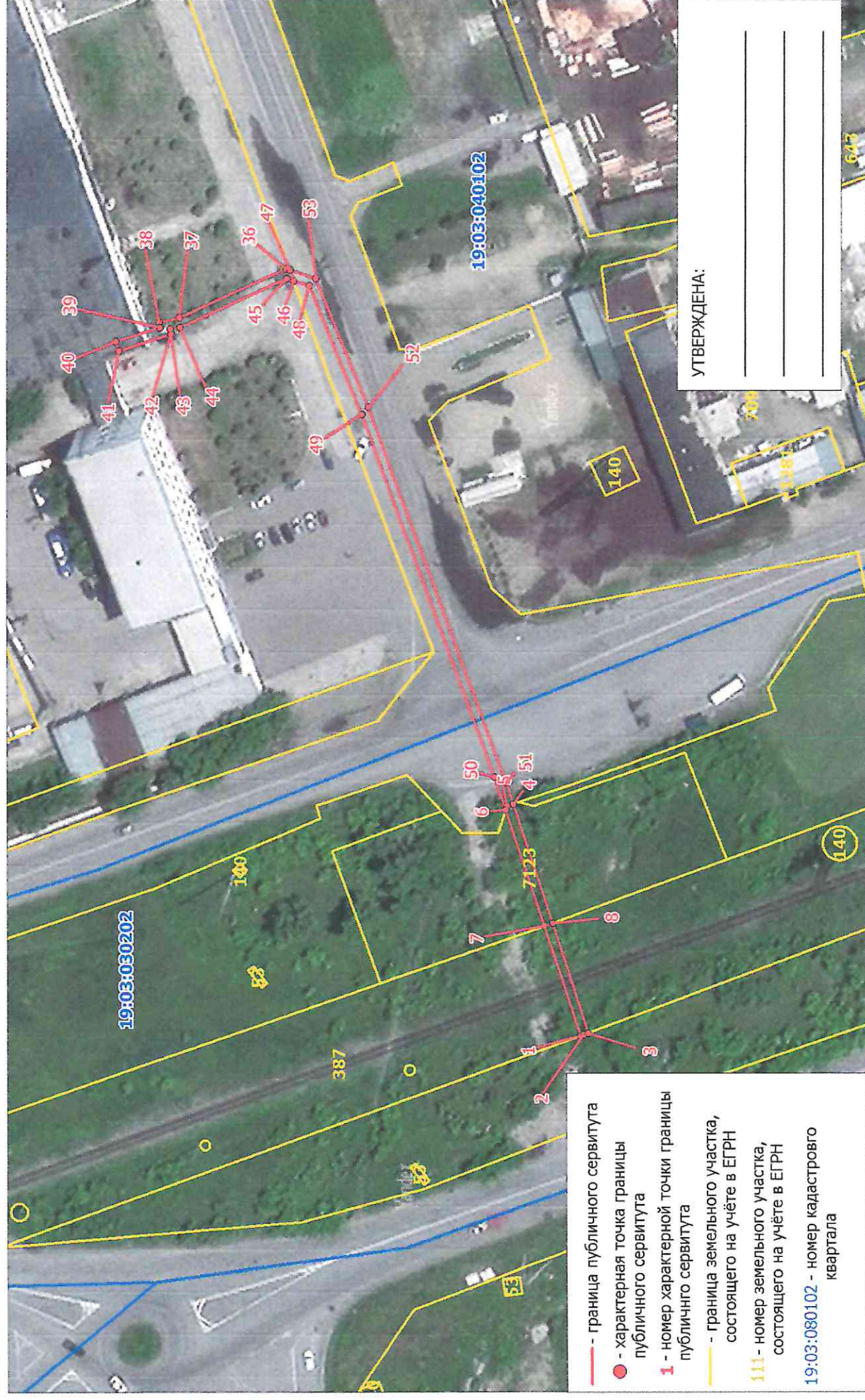
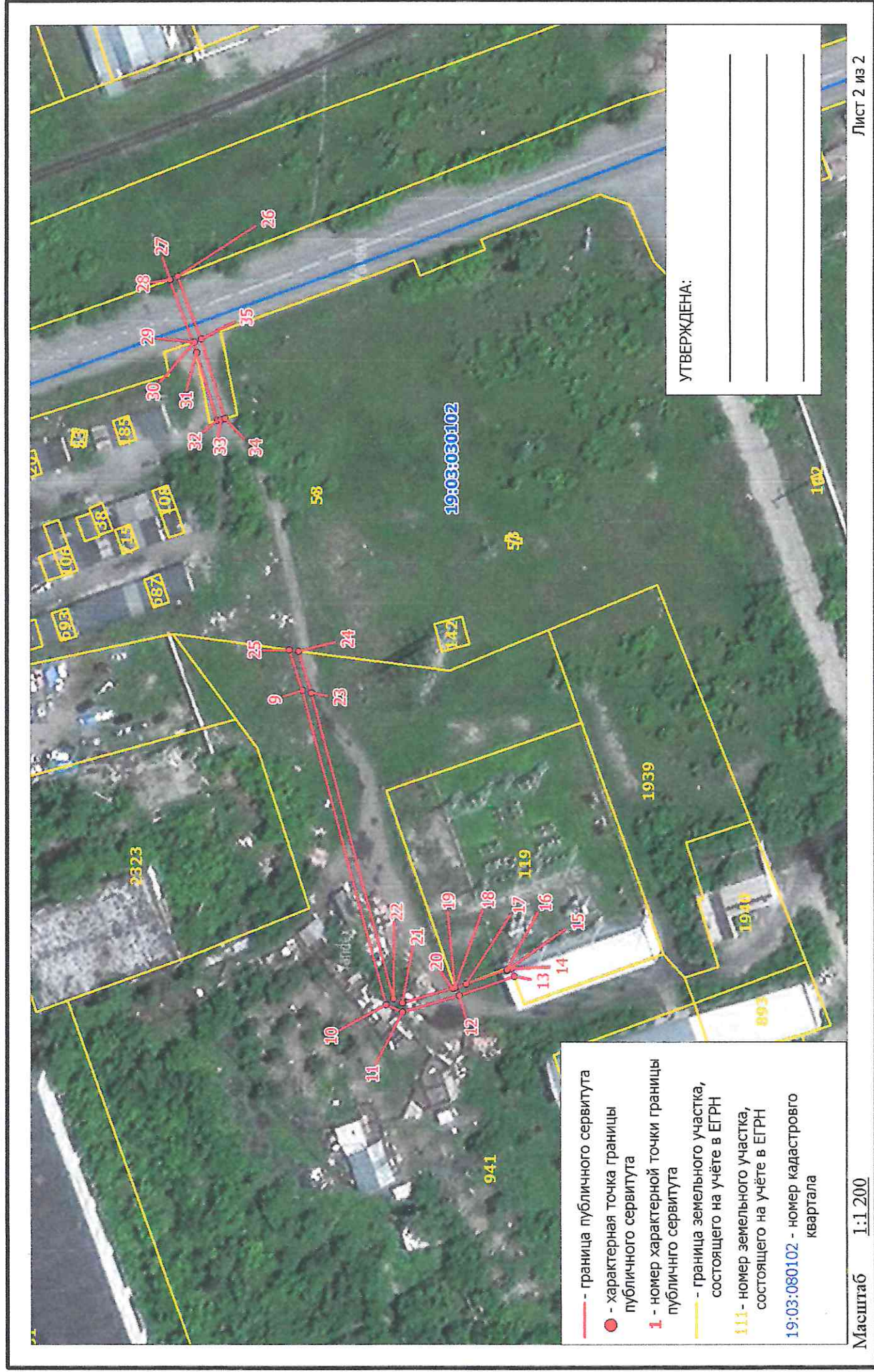




Схема расположения границ публичного сервитута на кадастровом плане территории

Объект, для которого устанавливается публичный сервитут: КЛ-10 кВ от яч.С-36 до РП-3, КЛ-10кВ Маинское АТП  
Местоположение: Республика Хакасия, г. Саяногорск





**КАТАЛОГ КООРДИНАТ  
раппа публичного сервитута**

Номер точки	Название точки	Дирекционные углы	Расстояние (м)	Координаты	
				X	Y
Контур 1					
1	1-2	158 19 31	0,84	347238,220	200833,490
2	2-3	158 33 8	1,00	347237,440	200833,800
3	3-4	70 44 51	56,53	347236,320	200834,240
6	8-9	177 7 5	499,42	347245,260	200859,820
7	7-8	158 51 48	2,08	347247,200	200859,070
Контур 2					
4	4-5	340 32 23	1,59	347254,960	200887,610
5	5-6	266 17 5	0,93	347256,460	200887,060
6	6-7	250 39 26	28,74	347256,720	200886,190
7	7-8	158 51 48	2,08	347247,200	200859,070
8	8-9	177 7 5	499,42	347245,260	200859,820
Контур 3					
9	9-10	253 57 21	80,56	346746,470	200804,930
10	10-11	214 22 48	4,46	346724,200	200807,490
11	11-12	162 10 51	14,71	346720,140	200808,650
12	12-13	160 4 4	14,40	346706,140	200810,150
13	13-14	69 0 4	2,12	346692,600	200815,060
14	14-15	337 42 22	1,08	346693,360	200817,040
15	15-16	68 11 54	0,05	346694,360	200816,630
16	16-17	340 8 1	10,89	346694,390	200816,680
17	17-18	338 14 7	2,89	346704,620	200812,980
18	18-19	71 33 54	0,09	346707,300	200811,910
19	19-20	340 16 39	0,56	346707,330	200812,000
20	20-21	342 29 48	12,83	346707,860	200811,810
21	21-22	24 47 25	2,60	346720,100	200807,950
22	22-23	73 55 41	78,38	346722,460	200809,040
23	23-24	71 9 41	10,78	346744,160	200804,360
24	24-25	6 16 56	2,19	346747,640	200894,560
25	25-26	72 19 16	96,81	346749,820	200894,800
Контур 4					
26	26-27	337 58 13	1,87	346779,220	200987,040
27	27-28	340 33 35	0,18	346780,950	200986,340
28	28-29	248 47 43	16,75	346781,120	200986,280
29	29-30	159 13 39	0,31	346775,060	200970,660
30	30-31	257 57 57	2,64	346774,770	200970,770
31	31-32	251 56 3	17,67	346774,220	200968,190
32	32-33	163 34 40	0,99	346768,740	200951,390
33	33-34	163 53 55	1,01	346767,790	200951,670
34	34-35	71 56 40	20,52	346766,820	200951,950
35	35-36	4 19 52	539,06	346773,180	200971,460
Контур 5					
36	36-37	334 24 3	27,59	347310,700	201012,170
37	37-38	346 37 26	4,84	347335,580	201000,250
38	38-39	257 34 26	1,21	347340,290	200999,120
39	39-40	341 26 53	10,84	347340,030	200997,950
40	40-41	252 8 13	2,22	347350,310	200994,500
41	41-42	161 30 31	12,86	347349,630	200992,390
42	42-43	76 26 46	1,15	347337,430	200996,470
43	43-44	168 46 59	2,42	347337,700	200997,590
44	44-45	154 32 37	27,50	347335,330	200998,060
45	45-46	195 32 29	1,75	347310,500	201009,880
46	46-47	68 19 3	2,68	347308,810	201009,410
47	47-48	217 9 56	5,81	347309,800	201011,900
Контур 6					
48	48-49	246 31 41	32,49	347305,170	201008,390
49	49-50	248 49 52	90,83	347292,220	200978,590
50	50-51	203 38 3	3,03	347259,420	200993,690
6	6-7	250 39 26	28,74	347256,720	200886,190
5	5-6	266 17 5	0,93	347256,460	200887,060
4	4-5	340 32 23	1,59	347254,960	200887,610
51	51-52	68 48 24	94,10	347256,700	200992,580
52	52-53	66 26 3	32,46	347290,720	200980,320
53	53-1	249 39 38	188,33	347303,680	201010,080
47	47-48	217 9 56	5,81	347309,800	201011,900
46	46-47	68 19 3	2,68	347308,810	201009,410

Площадь публичного сервитута S = 826 кв. м

**Перечень земельных участков, в отношении которых устанавливается публичный сервитут**

Площадь земельного участка	Кадастровый номер земельного участка	Адрес земельного участка
255,25 кв. м	19:03:030102:941	Республика Хакасия, г. Саяногорск, ул. Индустриальная, 31В
355,57 кв. м	19:03:000000:15	Республика Хакасия, г. Саяногорск, от 80,790 км автодороги и Абакан-Саяногорск-Черемушки, до 88,574 км автодороги и Абакан-Саяногорск-Черемушки
55,83 кв. м	19:03:030202:387	Республика Хакасия, г. Саяногорск
61,82 кв. м	19:03:030202:7123	Российская Федерация, Республика Хакасия, г. Саяногорск, ул. Металлургов, 4/1
97,89 кв. м	19:03:040102:792	Республика Хакасия, г. Саяногорск, ул. Металлургов, 4

Управляющий делами  
Администрации муниципального  
образования г.Саяногорск

А.Г. Козловская



Объект, для которого устанавливается публичный сервитут: КЛ-10кВ ф. С-15 от П/С С/б до ТП С-15-01, КЛ-10кВ ф.15 30 ГПП С/б ТПС-30-1

Местоположение: Республика Хакасия, г. Саяногорск

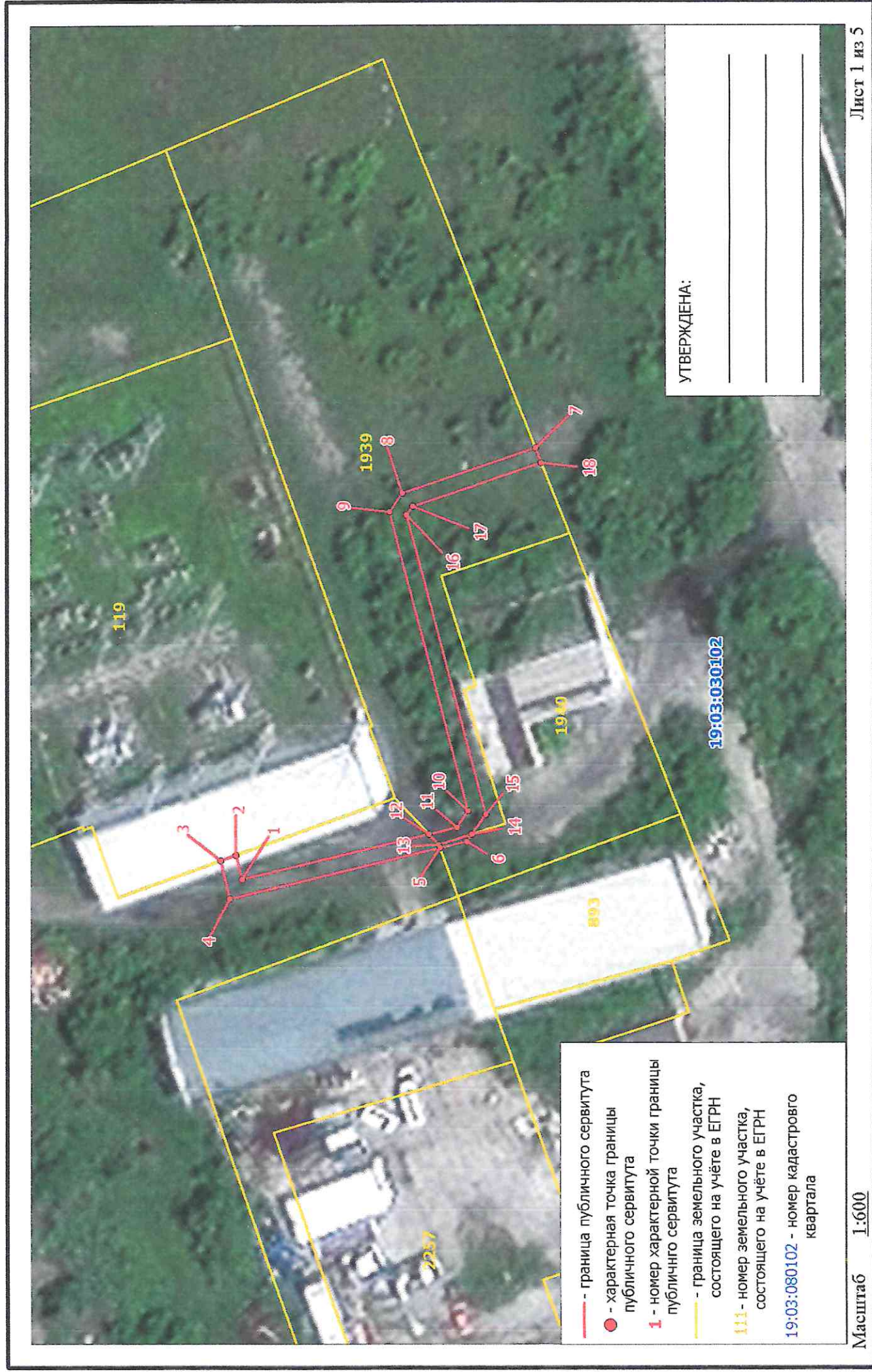
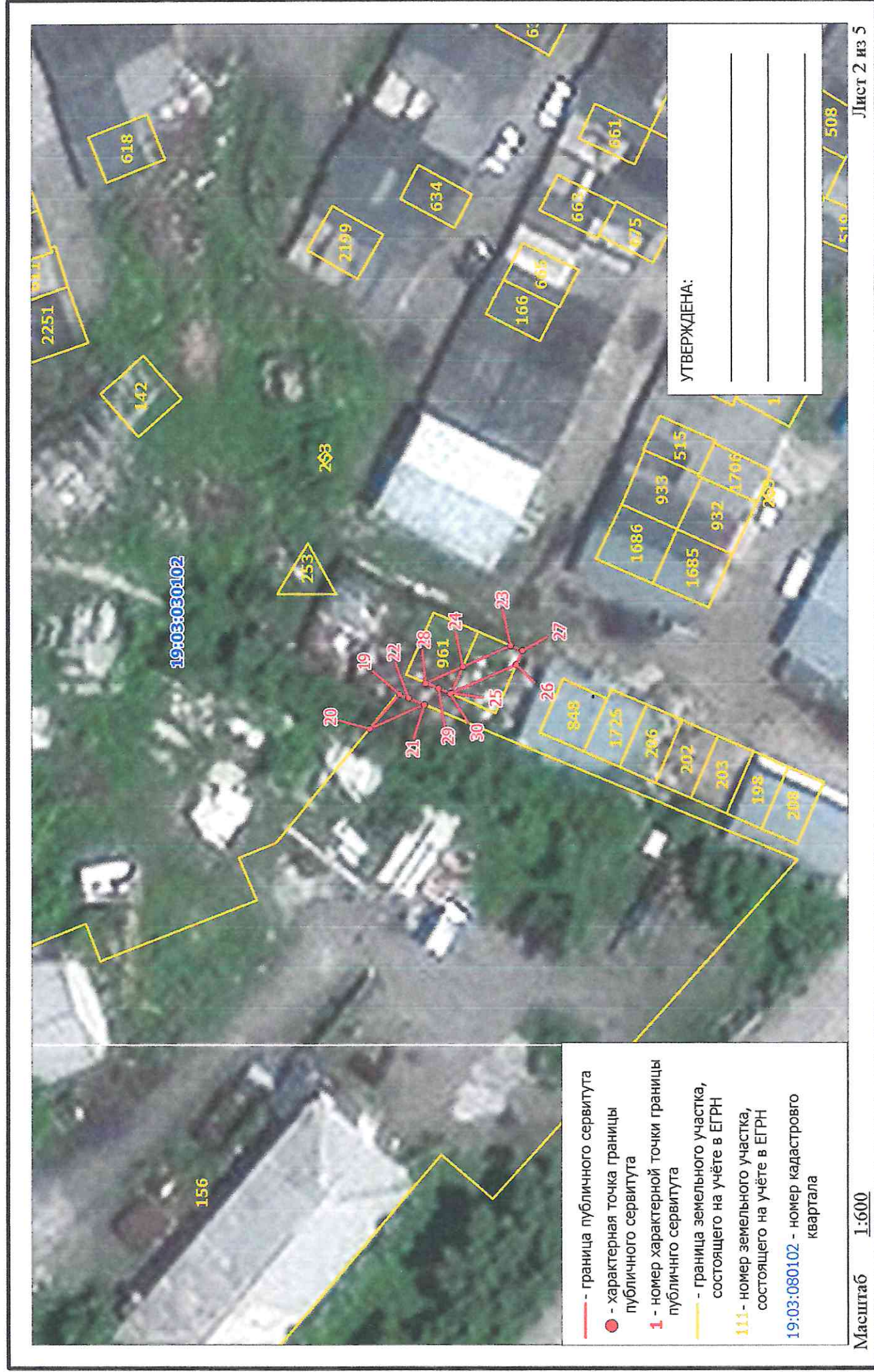




Схема расположения границ публичного сервитута на кадастровом плане территории

Объект, для которого устанавливается публичный сервитут: КЛ-10кВ ф. С-15 от П/С С/6 до ТП С-15-01, КЛ-10кВ ф.15 30 ГПП С/6 ТПС-30-1  
Местоположение: Республика Хакасия, г. Саяногорск

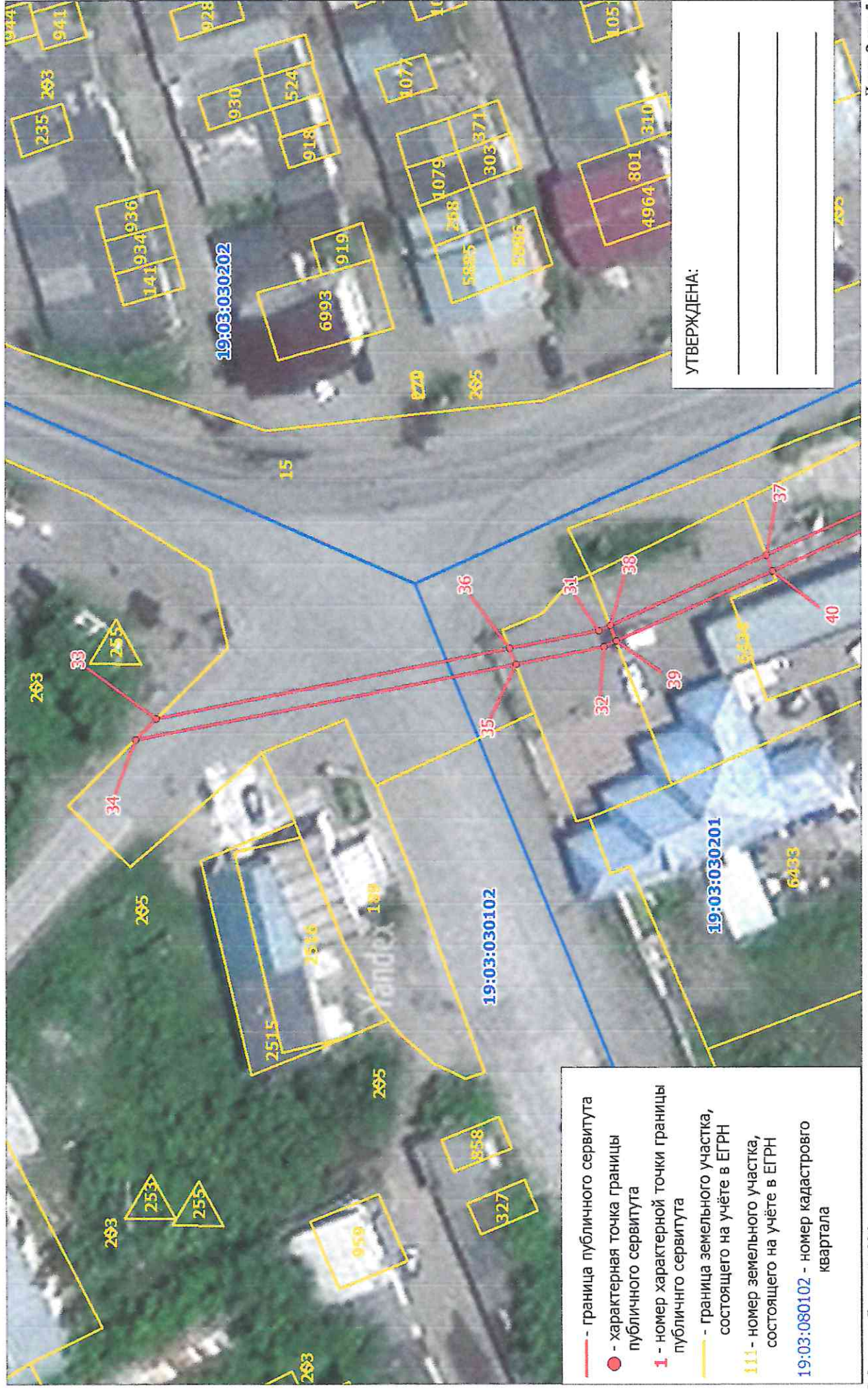




# Схема расположения границ публичного сервитута на кадастровом плане территории

Объект, для которого устанавливается публичный сервитут: КЛ-10кВ ф.С-15 от П/С С/б до ТП С-15-01, КЛ-10кВ ф15 30 ГПП С/б ТПС-30-1

Местоположение: Республика Хакасия, г. Саяногорск



УТВЕРЖДЕНА:

Масштаб 1:600



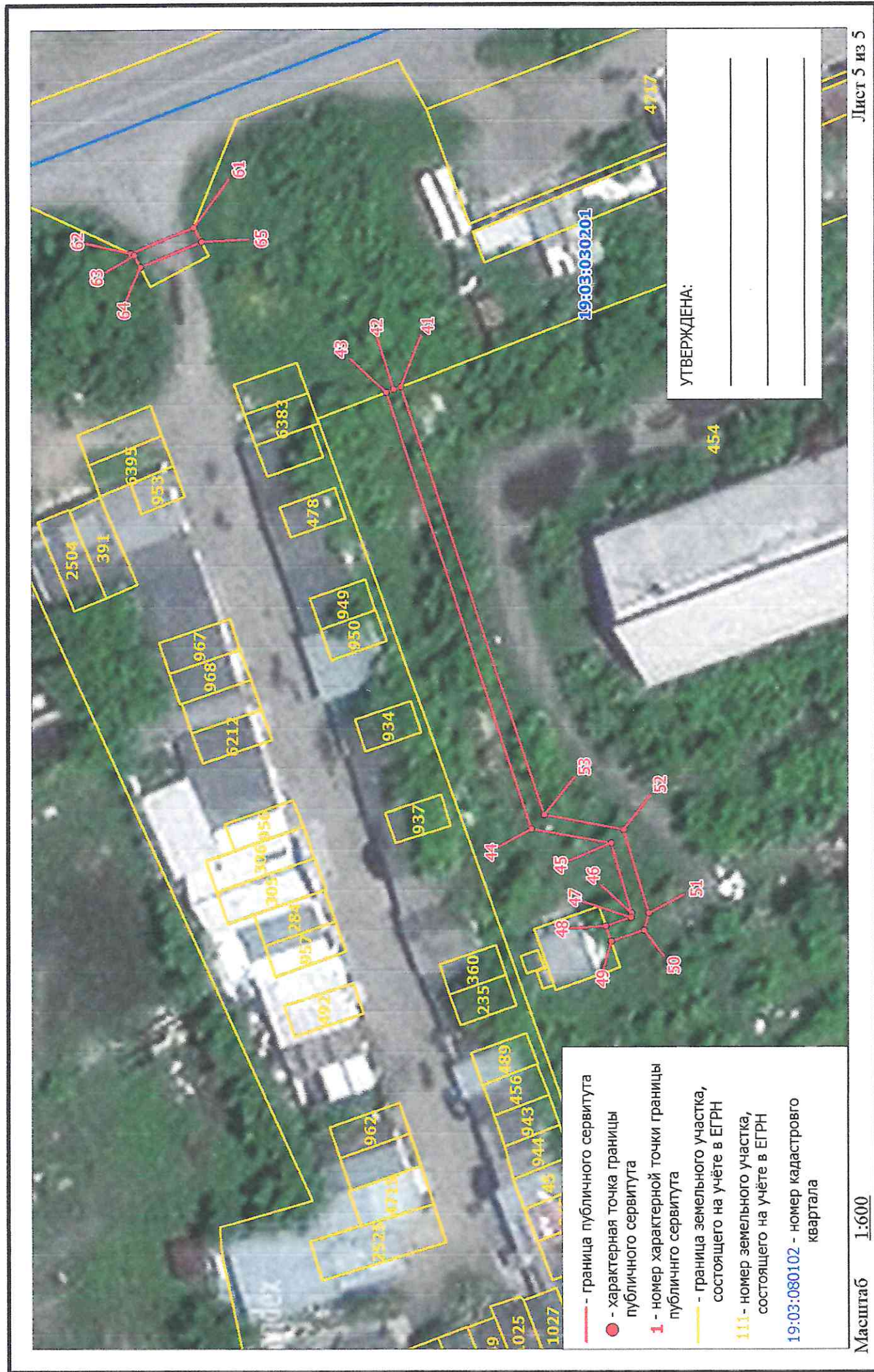
Объект, для которого устанавливается публичный сервитут: КЛ-10кВ ф.С-15 от П/С С/6 до ТП С-15-01, КЛ-10кВ ф.15 30 ГПП С/6 ТПС-30-1  
Местоположение: Республика Хакасия, г. Саяногорск





Схема расположения границ публичного сервитута на кадастровом плане территории

Объект, для которого устанавливается публичный сервитут: КЛ-10кВ ф.С-15 от П/С С/б до ТП С-15-01, КЛ-10кВ ф.15 30 ГПП С/б ТПС-30-1  
Местоположение: Республика Хакасия, г. Саяногорск





**КАТАЛОГ КООРДИНАТ**  
**границ публичного сервитута**

Номер точки	Название точки	Дирекцион- ные углы	Расстояние (м)	Координаты	
				X	Y
Контур 1					
1	1-2	75 17 5	3,07	346674,610	200810,880
2	2-3	339 18 37	2,01	346675,390	200813,850
3	3-4	255 26 55	4,86	346677,270	200813,140
4	4-5	165 20 9	26,78	346676,050	200808,440
5	5-6	165 16 54	3,46	346650,140	200815,220
13	13-14	161 54 3	4,31	346650,300	200815,640
12	12-13	225 41 5	1,77	346651,540	200816,910
Контур 2					
5	5-6	165 16 54	3,46	346650,140	200815,220
6	6-7	98 49 21	49,62	346646,790	200816,100
14	14-15	124 3 31	3,02	346646,200	200816,980
13	13-14	161 54 3	4,31	346650,300	200815,640
Контур 3					
7	7-8	340 16 31	17,42	346639,180	200865,130
8	8-9	302 14 23	2,85	346655,580	200859,250
9	9-10	254 17 9	38,44	346657,100	200856,840
10	10-11	304 31 57	2,45	346646,690	200819,840
11	11-12	345 15 52	3,58	346648,080	200817,820
12	12-13	225 41 5	1,77	346651,540	200816,910
13	13-14	161 54 3	4,31	346650,300	200815,640
14	14-15	124 3 31	3,02	346646,200	200816,980
15	15-16	74 16 24	38,48	346644,510	200819,480
16	16-17	121 57 29	1,28	346654,940	200856,520
17	17-18	160 18 59	16,83	346654,260	200857,610
18	18-19	155 12 58	373,62	346638,410	200863,280
Контур 4					
19	19-20	310 10 45	4,71	346299,200	201019,900
20	20-21	155 20 28	6,18	346302,240	201016,300
21	21-22	21 44 26	1,75	346296,620	201018,880
22	22-23	151 52 34	11,84	346298,250	201019,530
Контур 5					
23	23-24	335 28 6	5,42	346287,810	201025,110
24	24-25	292 27 16	2,93	346292,740	201022,860
25	25-26	155 23 39	7,33	346293,860	201020,150
26	26-27	112 33 45	1,54	346287,200	201023,200
27	27-28	340 33 57	10,52	346286,610	201024,620
Контур 6					
28	28-29	202 5 52	1,44	346296,530	201021,120
29	29-30	202 2 45	1,31	346295,200	201020,580
30	30-31	159 6 37	174,47	346293,990	201020,090
25	25-26	155 23 39	7,33	346293,860	201020,150
24	24-25	292 27 16	2,93	346292,740	201022,860
Контур 7					
33	33-34	313 9 35	3,52	346183,160	201070,910
34	34-35	167 40 42	45,88	346185,570	201068,340
35	35-36	67 52 56	2,02	346140,750	201078,130
36	36-37	159 1 6	32,31	346141,510	201080,000
Контур 8					
35	35-36	67 52 56	2,02	346140,750	201078,130
32	32-33	349 48 45	53,66	346130,350	201080,400
39	39-40	154 45 45	20,26	346128,900	201081,090
38	38-39	247 49 25	1,99	346129,650	201082,930
31	31-32	251 23 3	2,00	346130,990	201082,300
36	36-37	159 1 6	32,31	346141,510	201080,000
Контур 9					
39	39-40	154 45 45	20,26	346128,900	201081,090
40	40-41	167 47 33	125,32	346110,570	201089,730
37	37-38	334 44 19	20,25	346111,340	201091,570
38	38-39	247 49 25	1,99	346129,650	201082,930
Контур 10					
40	40-41	167 47 33	125,32	346110,570	201089,730
57	57-58	154 45 53	12,53	346068,740	201109,470



56	56-57	244 58 59	1,99	346069,580	201111,270
37	37-38	334 44 19	20,25	346111,340	201091,570
			Контур 11		
54	54-55	336 50 35	3,61	346054,910	201118,050
55	55-56	334 43 16	12,55	346058,230	201116,630
56	56-57	244 58 59	1,99	346069,580	201111,270
57	57-58	154 45 53	12,53	346068,740	201109,470
58	58-59	156 45 59	2,15	346057,410	201114,810
59	59-60	102 28 30	1,16	346055,430	201115,660
60	60-61	155 29 0	45,04	346055,180	201116,790
			Контур 12		
61	61-62	336 50 13	8,44	346014,200	201135,480
62	62-63	204 4 31	0,51	346021,960	201132,160
63	63-64	241 23 22	1,63	346021,490	201131,950
64	64-65	156 49 11	8,18	346020,710	201130,520
65	65-1	333 58 53	736,01	346013,190	201133,740
			Контур 13		
41	41-42	338 11 54	0,97	345988,080	201116,230
42	42-43	338 11 54	1,02	345988,980	201115,870
43	43-44	250 32 29	57,01	345989,930	201115,490
44	44-45	189 15 52	10,00	345970,940	201061,740
45	45-46	252 16 2	9,03	345961,070	201060,130
46	46-47	283 4 9	0,57	345958,320	201051,530
47	47-48	340 30 40	3,27	345958,450	201050,970
48	48-49	249 22 35	1,99	345961,530	201049,880
49	49-50	160 35 48	4,30	345960,830	201048,020
50	50-51	103 47 10	2,22	345956,770	201049,450
51	51-52	72 17 8	10,81	345956,240	201051,610
52	52-53	9 13 39	10,04	345959,530	201061,910
53	53-54	32 32 16	101,38	345969,440	201063,520

Площадь публичного сервитута S = 666 кв. м.  
Периметр публичного сервитута P = 2176,91 м.

**Перечень земельных участков, в отношении которых устанавливается публичный сервитут**

Площадь части ЗУ в отношении которой устанавливается сервитут	Кадастровый номер земельного участка	Адрес земельного участка
58,54 кв. м.	19:03:030102:941	Республика Хакасия, г. Саяногорск, ул. Индустриальная, 31В
2,18 кв. м.	19:03:030102:1940	Республика Хакасия, г. Саяногорск, ул. Индустриальная, 31К
126,34 кв. м.	19:03:030102:1939	Республика Хакасия, г. Саяногорск, ул. Индустриальная, 31С
6,2 кв. м.	19:03:030102:156	Республика Хакасия, г. Саяногорск, ул. Индустриальная, 23Л
4,31 кв. м.	19:03:030102:961	Республика Хакасия, г. Саяногорск, общество "ССУ-16", ряд 12, гараж 8
13,71 кв. м.	19:03:030102:960	Республика Хакасия, г. Саяногорск, общество "ССУ-16", ряд 12, гараж 7
135,26 кв. м.	19:03:000000:15	Республика Хакасия, г. Саяногорск, от 80,790 км автодороги Абакан-Саяногорск-Черемушки, до 88,574 км автодороги Абакан-Саяногорск-Черемушки
24,39 кв. м.	19:03:030201:351	Республика Хакасия, г. Саяногорск, ул. Индустриальная, № 216
40,28 кв. м.	19:03:030201:6434	Российская Федерация, Республика Хакасия, Городской округ город Саяногорск, город Саяногорск, улица Индустриальная, 21А/1
91,94 кв. м.	19:03:030201:6435	Российская Федерация, Республика Хакасия, Городской округ город Саяногорск, город Саяногорск, улица Индустриальная, 21А
163,16 кв. м.	19:03:030201:454	Республика Хакасия, г. Саяногорск, ул. Индустриальная, 19

Управляющий делами  
Администрации муниципального  
образования г.Саяногорск

А.Г. Козловская



Приложение к постановлению  
Главы муниципального  
образования город Саяногорск  
от \_\_\_\_\_ 2021 № \_\_\_\_\_

Местоположение: республика Хакасия, г. Саяногорск



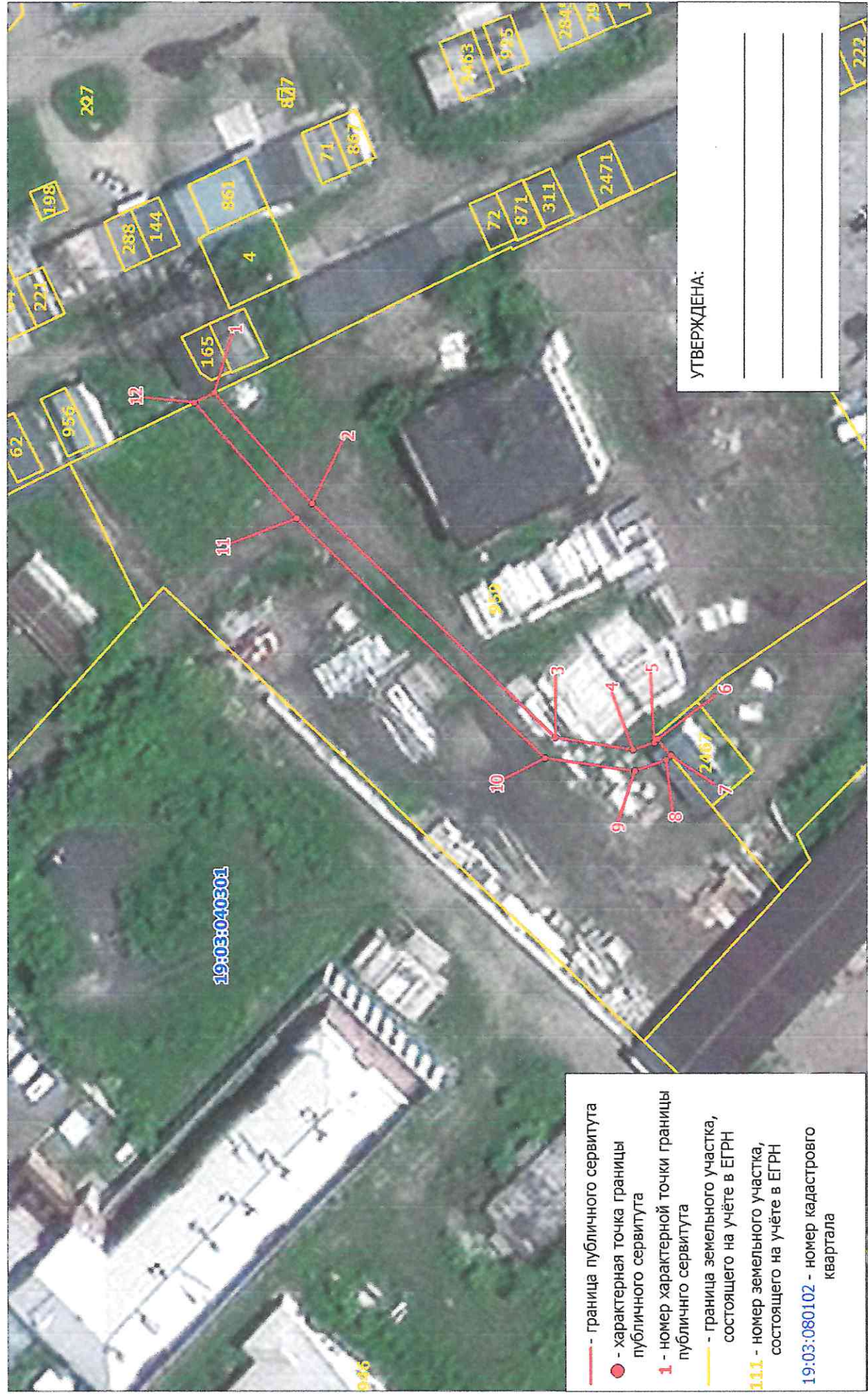
Масштаб 1:700



**Схема расположения границ публичного сервитута на кадастровом плане территории**

Объект, для которого устанавливается публичный сервитут: КЛ-10 кв ф.01-54 от ГПП-1 до ТП-01-54-01, КЛ-10 кв ф.01-49 от ГПП-1 до ТП-01-54-01

Местоположение: республика Хакасия, г. Саяногорск



УТВЕРЖДЕНА:

Масштаб 1:700

Лист 1 и 2



**КАТАЛОГ КООРДИНАТ**  
**границ публичного сервитута**

Номер точки	Название точки	Дирекцион-ные углы	Расстояние (м)	Координаты	
				X	Y
Контур 1					
1	1-2	227 32 47	20.37	344440.730	201874.070
2	2-3	222 52 11	46.42	344426.980	201859.040
3	3-4	187 32 44	10.81	344392.960	201827.460
4	4-5	161 23 23	3.10	344382.240	201826.040
5	5-6	131 0 32	0.61	344379.300	201827.030
6	6-7	229 35 48	2.82	344378.900	201827.490
7	7-8	310 36 4	0.92	344377.070	201825.340
8	8-9	339 40 52	4.52	344377.670	201824.640
9	9-10	7 2 42	12.47	344381.910	201823.070
10	10-11	42 52 34	47.51	344394.290	201824.600
11	11-12	47 34 1	21.31	344429.110	201856.930
12	12-13	346 54 55	228.37	344443.490	201872.660
Контур 2					
13	13-14	184 0 51	0.57	344665.930	201820.960
14	14-15	187 20 3	1.02	344665.360	201820.920
15	15-16	204 46 30	1.00	344664.350	201820.790
16	16-17	210 33 21	0.96	344663.440	201820.370
17	17-18	215 37 6	0.82	344662.610	201819.880
18	18-19	337 9 25	15.22	344661.940	201819.400
19	19-20	67 37 48	3.00	344675.970	201813.490
20	20-1	166 15 26	243.35	344677.110	201816.260

Площадь публичного сервитута S = 293 кв. м.

Периметр публичного сервитута P = 665.17 м.

**Перечень земельных участков, в отношении которых устанавливается публичный сервитут**

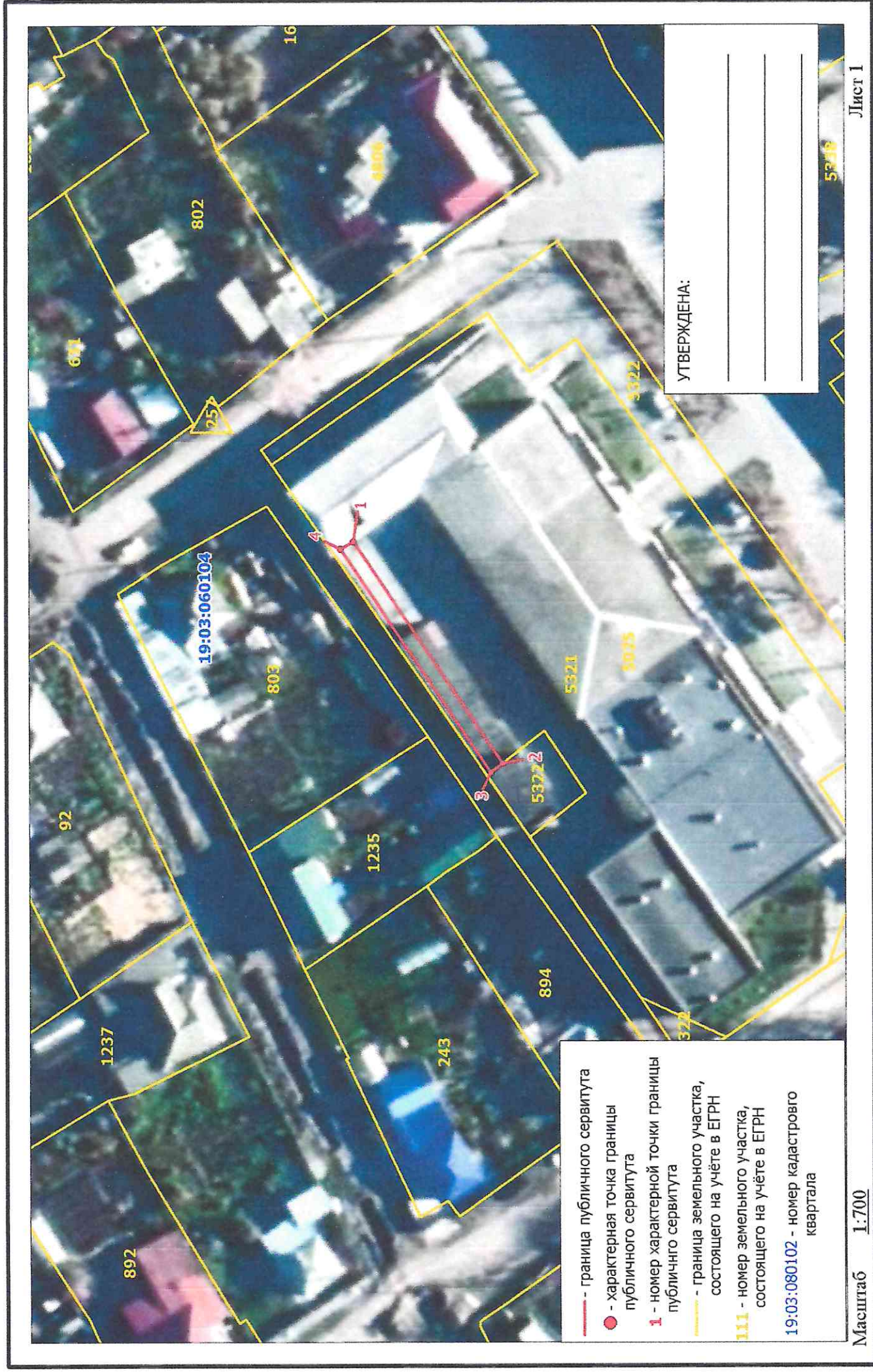
Площадь части ЗУ в отношении которой устанавливается сервитут	Кадастровый номер земельного участка	Адрес земельного участка
41,97 кв. м.	19:03:030202:5970	Республика Хакасия, г. Саяногорск, ул. Металлургов, 13А
250,59 кв. м.	19:03:040501:959	Республика Хакасия, г. Саяногорск, ул. Дорожная, 7Д

Управляющий делами  
Администрации муниципального  
образования г.Саяногорск

А.Г. Козловская



Местоположение: республика Хакасия, г. Саяногорск, р.п. Майна





**КАТАЛОГ КООРДИНАТ**  
границ публичного сервитута

Номер точки	Название точки	Дирекцион-ные углы	Расстояние (м)	Координаты	
				X	Y
1	1-2	235 0 37	38.64	334983.000	207180.200
2	2-3	320 41 32	2.21	334960.840	207148.540
3	3-4	55 1 12	38.93	334962.550	207147.140
4	4-1	148 11 16	2.20	334984.870	207179.040

Площадь публичного сервитута S = 85 кв. м.

Периметр публичного сервитута P = 81.98 м.

**Перечень земельных участков, в отношении которых устанавливается публичный сервитут**

Кадастровый номер земельного участка	Адрес земельного участка
19:03:060104:5321	Российская Федерация, Республика Хакасия, Городской Округ Город Саяногорск, Рабочий поселок Майна, Улица Победы, 8

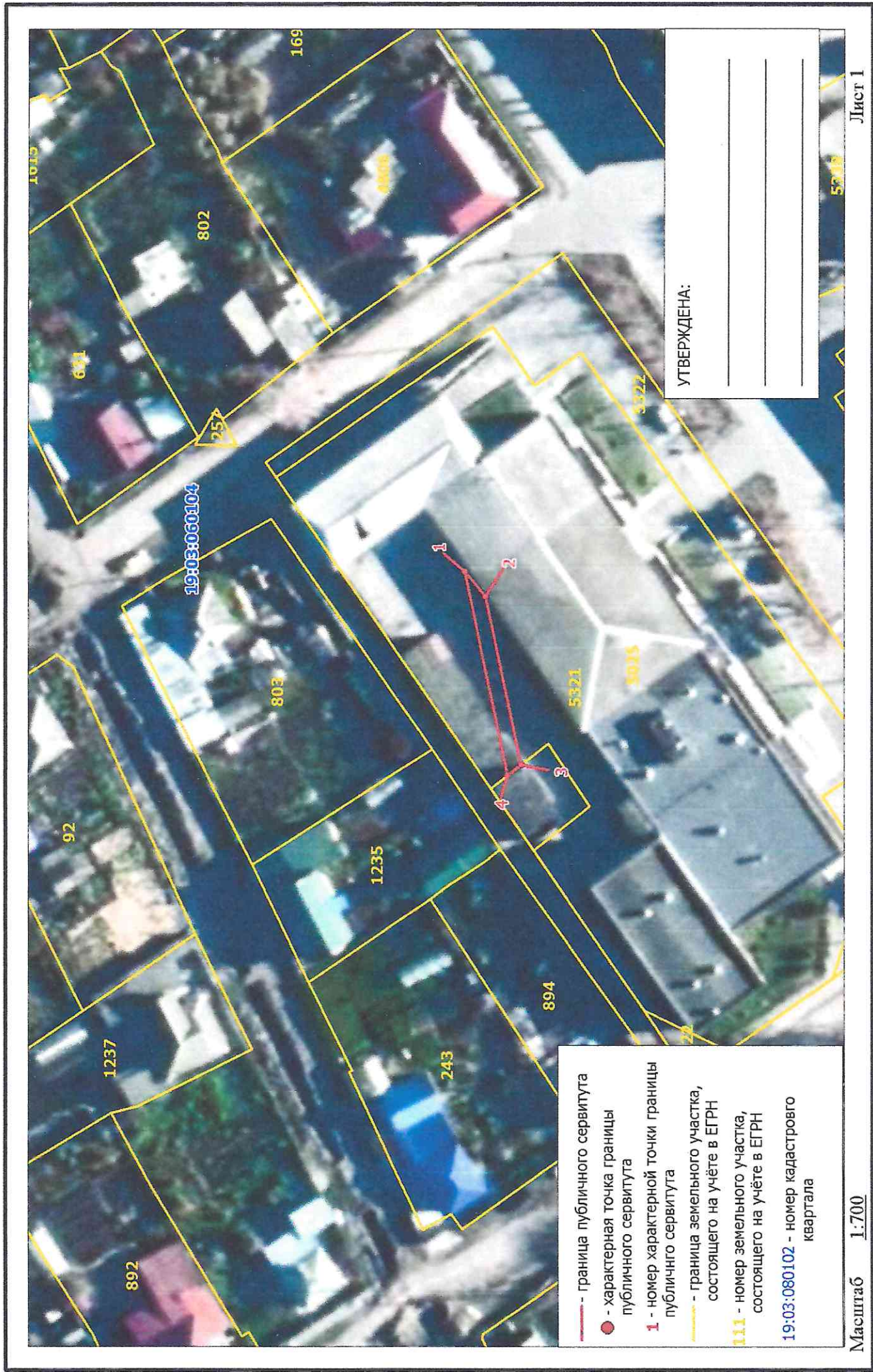
Управляющий делами  
Администрации муниципального  
образования г.Саяногорск

А.Г. Козловская



Схема расположения границ публичного сервитута на кадастровом плане территории

Объект, для которого устанавливается публичный сервитут: КЛ-0,4 кв ф.4 ТП-03-13-03, КЛ-0,4 кв ф.5 ТП-03-13-03  
Местоположение: республика Хакасия, г. Саяногорск, р.п. Майна





**КАТАЛОГ КООРДИНАТ**  
границ публичного сервитута

Номер точки	Название точки	Дирекцион-ные углы	Расстояние (м)	Координаты	
				X	Y
1	1-2	229 16 50	4.74	334967.560	207178.110
2	2-3	256 50 37	24.96	334964.470	207174.520
3	3-4	320 38 40	2.44	334958.790	207150.220
4	4-1	76 50 46	30.23	334960.680	207148.670

Площадь публичного сервитута S = 61 кв. м.

Периметр публичного сервитута P = 62.37 м.

Перечень земельных участков, в отношении которых устанавливается публичный сервитут

Кадастровый номер земельного участка	Адрес земельного участка
19:03:060104:5321	Российская Федерация, Республика Хакасия, Горно-Алтайский Округ Город Саяногорск, Рабочий поселок Майна, Улица Победы, 8

Управляющий делами  
Администрации муниципального  
образования г.Саяногорск

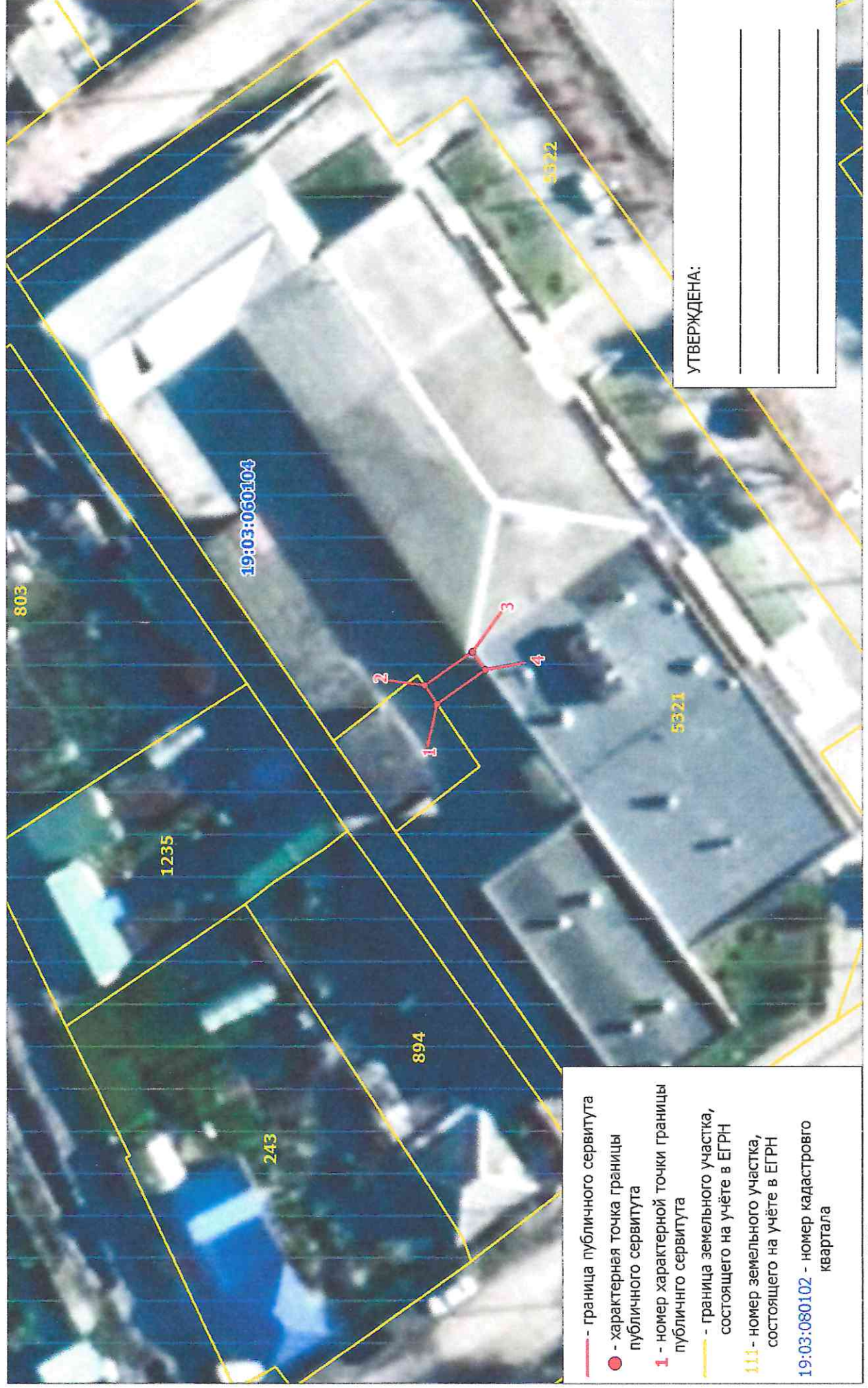
А.Г. Козловская



**Схема расположения границ публичного сервитута на кадастровом плане территории**

Приложение к постановлению  
Главы муниципального  
образования город Саяногорск  
от 2021 №

Объект, для которого устанавливается публичный сервитут: КЛ-0,4 кв ф.9 ТП-03-13-03, КЛ-0,4 кв ф.11 ТП-03-13-03  
Местоположение: Республика Хакасия, г. Саяногорск, р.п. Майна





**КАТАЛОГ КООРДИНАТ**  
границ публичного сервитута

Номер точки	Название точки	Дирекцион-ные углы	Расстояние (м)	Координаты	
				X	Y
1	1-2	54 47 41	2.20	334952.970	207150.530
2	2-3	143 28 16	5.71	334954.240	207152.330
3	3-4	232 36 24	2.19	334949.650	207155.730
4	4-1	323 20 51	5.80	334948.320	207153.990

Площадь публичного сервитута S = 13 кв. м.

Периметр публичного сервитута P = 15.90 м.

**Перечень земельных участков, в отношении которых устанавливается публичный сервитут**

Кадастровый номер земельного участка	Адрес земельного участка
19:03:060104:5321	Российская Федерация, Республика Хакасия, Городской Округ Город Саяногорск, Рабочий поселок Майна, Улица Победы, 8

Управляющий делами  
Администрации муниципального  
образования г.Саяногорск

А.Г. Козловская